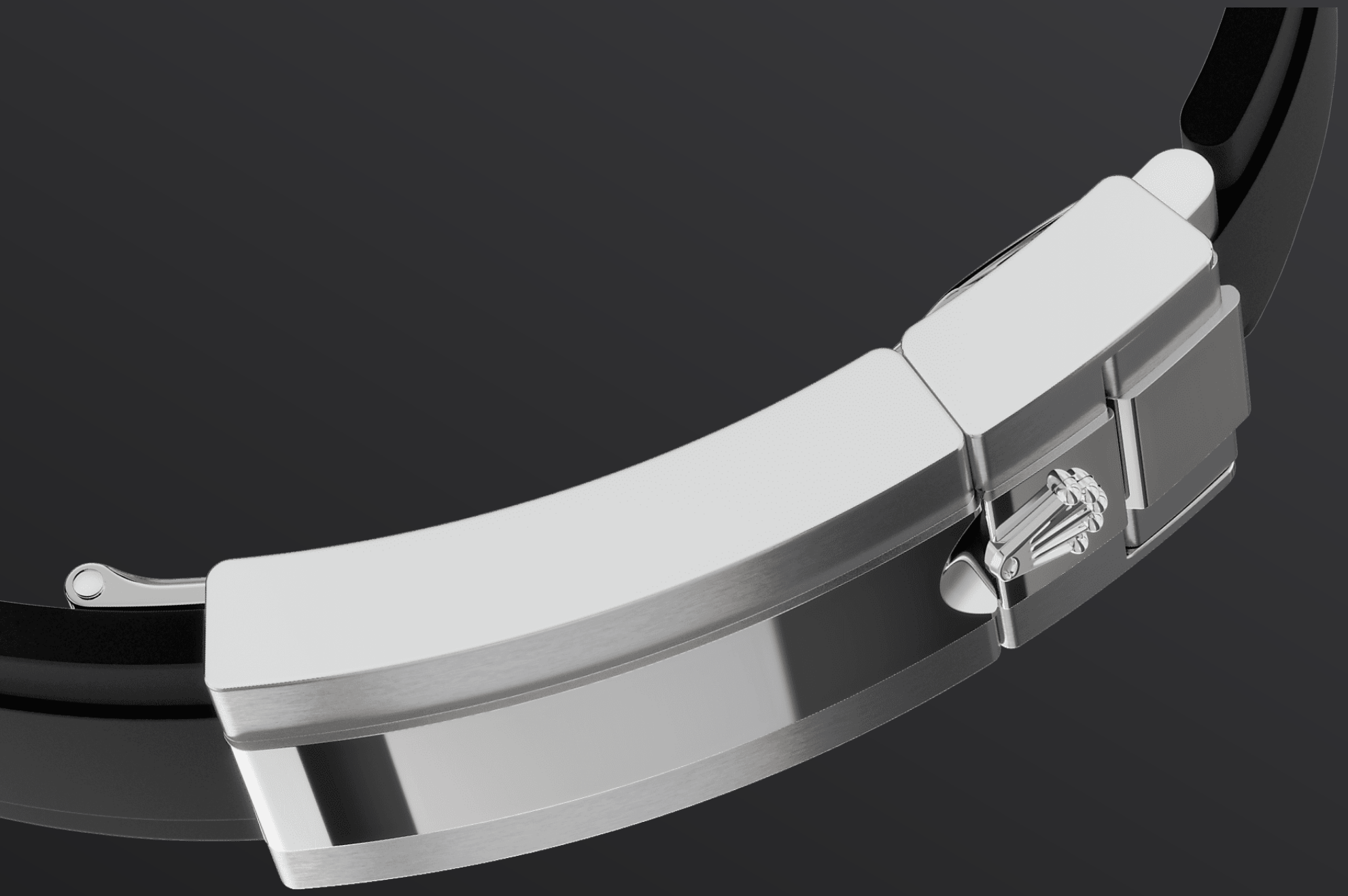




Cosmograph Daytona

Oyster, 40 mm, emas putih

**Oyster Perpetual
Cosmograph Daytona
dalam emas putih 18
karat dengan
permukaan hitam terang
dan keluli dan rantai
Oysterflex, mempunyai
bezel Cerachrom hitam
dengan skala takimetri.**



RANTAI OYSTERFLEX

Sangat tahan lasak dan tahan lama

Cosmograph Daytona versi emas 18 karat dengan bezel Cerachrom boleh didapati dengan rantai Oysterflex. Dibangunkan oleh Rolex dan dipatenkan, rantai ini secara unik menggabungkan ketahanan rantai logam dengan keselesaan rantai elastomer.

Rantai ini terdiri daripada dua bilah logam melengkung yang fleksibel – satu dalam setiap bahagian rantai – dibentuk dengan elastomer

hitam berprestasi tinggi. Untuk memberikan kenyamanan optimum, rantai Oysterflex dilengkapi dengan busung di bagian dalam dan pengancing keselamatan Oysterlock untuk mencegah terlepasnya. Panjang rantai dapat disesuaikan melalui sistem sambungan Glidelock Rolex yang cerdas.



EMAS PUTIH 18 KARAT

Komitmen untuk mencapai kecemerlangan

Dengan mengendalikan foundri eksklusif sendiri, Rolex mempunyai keupayaan yang tiada tandingan untuk menghasilkan aloi emas 18 karat yang berkualiti tinggi. Mengikut perkadaran perak, tembaga, platinum atau paladium yang ditambahkan, pelbagai jenis emas 18 karat boleh diperolehi: kuning, merah jambu atau putih.

Emas 18 karat ini diperbuat hanya daripada logam yang paling tulen dan diperiksa dengan teliti di makmal dalaman dengan menggunakan kelengkapan yang paling canggih sebelum emas dihasilkan dan dibentuk dengan perhatian sama yang cermat dan teliti terhadap kualiti. Komitmen Rolex terhadap kecemerlangan bermula daripada sumbernya.



PERMUKAAN HITAM TERANG DAN KELULI

Dengan pembilang kronograf

Model ini menampilkan dial hitam terang dan keluli dengan penanda jam applique emas 18 karat dan tangan dengan paparan Chromalight, bahan bercahaya yang sangat mudah dibaca.

Dial membolehkan pemandu memetakan masa dan taktik trek mereka dengan tepat tanpa gagal.



SKALA TAKIMETRI

Kronograf berprestasi tinggi

Bahagian utama identiti model ialah bezel yang dibentuk dengan skala takimetri untuk mengukur kelajuan purata hingga 400 batu atau kilometer sejam. Menggabungkan teknologi tinggi dengan estetika anggun, bezel hitam mengingatkan kita pada model 1965 yang dipasangkan dengan sisipan bezel Plexiglas hitam.

Bezel Cerachrom monoblok dalam seramik berteknologi tinggi menawarkan beberapa

kelebihan: tahan kakisan, betul-betul tahan calar dan warna tidak terjejas oleh sinaran UV. Bezel yang sangat tahan lama ini turut menawarkan skala takimetri yang sangat mudah dibaca hasil pemendapan lapisan nipis platinum pada angka dan senggatan melalui proses PVD (Pemendapan Wap Fizikal). Bezel Cerachrom monoblok diperbuat dalam satu kepingan tunggal dan menegapkan kristal dengan kuat pada penutup tengah bagi memastikan kekalisan air.

Lagi butiran teknikal

Cosmograph Daytona

Rujukan 126519LN

Penutup Model

Jenis

Oyster, 40 mm, emas putih

Diameter

40 mm

Bahan

Emas putih

Bezel

Bezel Cerachrom monoblok hitam dalam seramik dengan skala takimetri teracu.

Seni Bina Oyster

Penutup tengah monoblok, penutup belakang diskrukan dan putaran jam

Putaran Jam

Diskrukan, sistem kalis air tiga kali ganda Triplock

Kristal

Nilam tahan calar

Kekalisan Air

Kalis air hingga 100 meter / 330 kaki

Gerakan

Jenis

Perpetual, kronograf mekanikal, automatik

Kaliber

4131, buatan Rolex

Ketepatan

-2/+2 saat/hari, selepas penutup dipasang

Pengayun

Pegas rambut paramagnet Parachrom biru. Penyerap kejutan Paraflex berprestasi tinggi

Pemutaran

Dwiarah automatik melalui rotor Perpetual

Rizab kuasa

Lebih kurang 72 jam

Fungsi

Jarum jam dan minit tengah, jarum saat kecil pada pukul 6. Kronograf melalui jarum saat tengah, pembilang 30 minit pada pukul 3 dan pembilang 12 jam pada pukul 9. Hentikan jarum saat untuk tetapan masa yang tepat

Rantai

Jenis

Oysterflex

Bahan Rantai

Pembentukan acuan fleksibel bilah logam dengan elastomer berprestasi tinggi

Pengancing

Pengancing keselamatan Oysterlock lipat dengan sistem sambungan Glidelock Rolex

Permukaan

Jenis

Hitam terang dan keluli

Butiran

Paparan Chromalight yang sangat mudah dibaca dengan pendarkilau biru tahan lama

Pensijilan

Jenis

Kronometer Superlatif (COSC + pensijilan Rolex selepas penutup dipasang)

Terokai dan temui lebih lanjut di Rolex.com

**Semua hak milik intelektual seperti
tanda dagangan, tanda perkhidmatan,
nama dagang, reka bentuk dan hak
cipta terpelihara.**

Tiada apa-apa yang terkandung dalam laman web ini boleh diterbitkan tanpa kebenaran bertulis. Rolex berhak mengubah suai model yang dipaparkan pada laman web semasa pada setiap masa.

