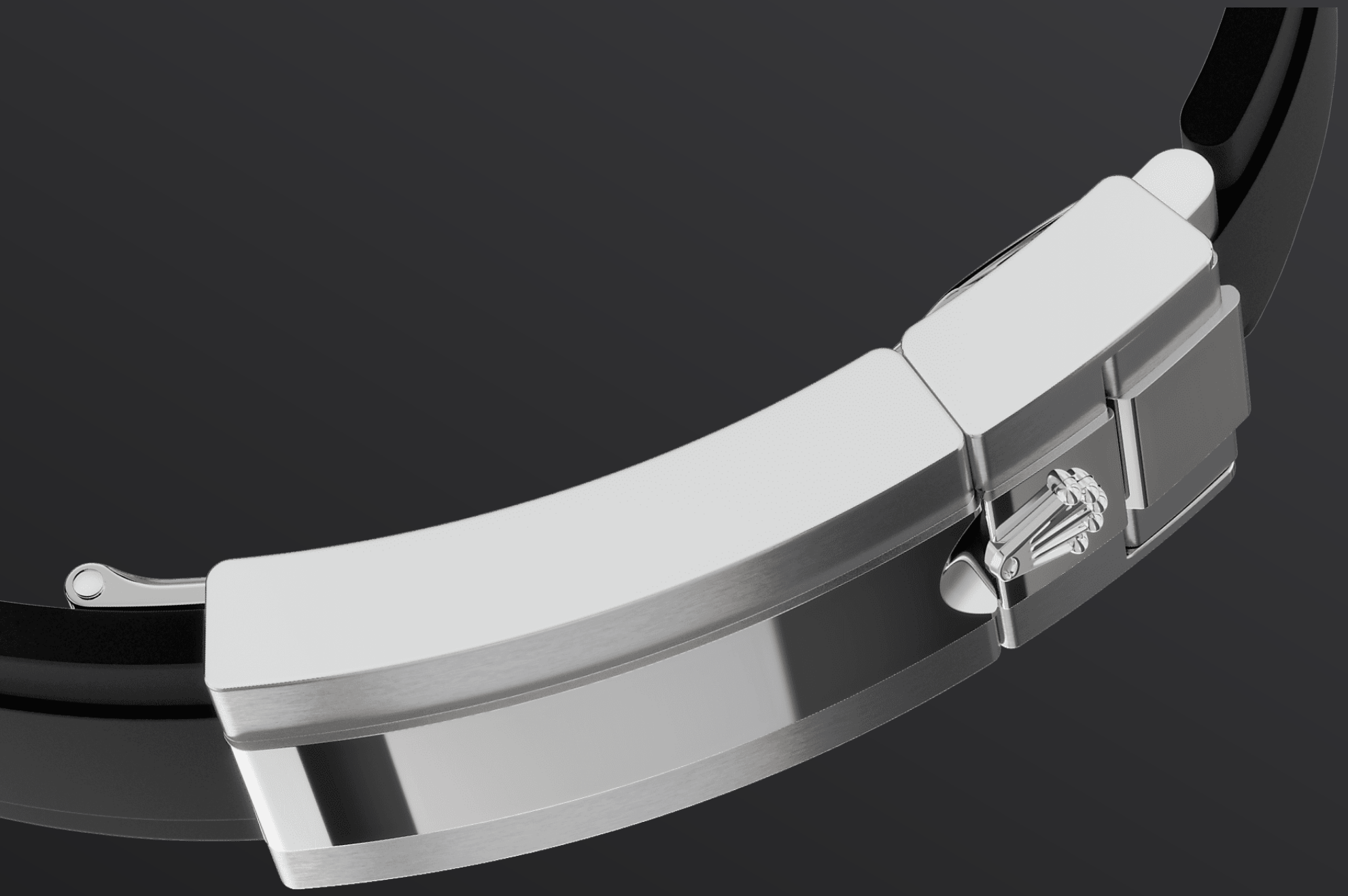




# Cosmograph Daytona

Oyster, 40 mm, emas putih

**Oyster Perpetual  
Cosmograph Daytona  
dalam emas putih 18  
karat dengan  
permukaan hitam terang  
dan keluli, bertatahkan  
berlian dan rantai  
Oysterflex, mempunyai  
bezel Cerachrom hitam  
dengan skala takimetri.**



RANTAI OYSTERFLEX

## Sangat tahan lasak dan tahan lama

Cosmograph Daytona versi emas 18 karat dengan bezel Cerachrom boleh didapati dengan rantai Oysterflex. Dibangunkan oleh Rolex dan dipatenkan, rantai ini secara unik menggabungkan ketahanan rantai logam dengan keselesaan rantai elastomer.

Rantai ini terdiri daripada dua bilah logam melengkung yang fleksibel – satu dalam setiap bahagian rantai – dibentuk dengan elastomer

hitam berprestasi tinggi. Untuk memberikan kenyamanan optimum, rantai Oysterflex dilengkapi dengan busi di bagian dalam dan pengancing keselamatan Oysterlock untuk mencegah terlepas. Panjang rantai dapat disesuaikan melalui sistem sambungan Glidelock Rolex yang cerdas.





EMAS PUTIH 18 KARAT

## **Komitmen untuk mencapai kecemerlangan**

Dengan mengendalikan foundri eksklusif sendiri, Rolex mempunyai keupayaan yang tiada tandingan untuk menghasilkan aloi emas 18 karat yang berkualiti tinggi. Mengikut perkadaran perak, tembaga, platinum atau paladium yang ditambahkan, pelbagai jenis emas 18 karat boleh diperolehi: kuning, merah jambu atau putih.

Emas 18 karat ini diperbuat hanya daripada logam yang paling tulen dan diperiksa dengan teliti di makmal dalaman dengan menggunakan kelengkapan yang paling canggih sebelum emas dihasilkan dan dibentuk dengan perhatian sama yang cermat dan teliti terhadap kualiti. Komitmen Rolex terhadap kecemerlangan bermula daripada sumbernya.



PERMUKAAN HITAM TERANG DAN KELULI

## Dengan pembilang kronograf

Model ini menampilkan dial hitam terang dan keluli, bertatahkan berlian dengan penanda jam applique emas 18 karat dan tangan dengan paparan Chromalight, bahan bercahaya yang sangat mudah dibaca.

Dial membolehkan pemandu memetakan masa dan taktik trek mereka dengan tepat tanpa gagal.



SKALA TAKIMETRI

## Kronograf berprestasi tinggi

Bahagian utama identiti model ialah bezel yang dibentuk dengan skala takimetri untuk mengukur kelajuan purata hingga 400 batu atau kilometer sejam. Menggabungkan teknologi tinggi dengan estetika anggun, bezel hitam mengingatkan kita pada model 1965 yang dipasangkan dengan sisipan bezel Plexiglas hitam.

Bezel Cerachrom monoblok dalam seramik berteknologi tinggi menawarkan beberapa



kelebihan: tahan kakisan, betul-betul tahan calar dan warna tidak terjejas oleh sinaran UV. Bezel yang sangat tahan lama ini turut menawarkan skala takimetri yang sangat mudah dibaca hasil pemendapan lapisan nipis platinum pada angka dan senggatan melalui proses PVD (Pemendapan Wap Fizikal). Bezel Cerachrom monoblok diperbuat dalam satu kepingan tunggal dan menegapkan kristal dengan kuat pada penutup tengah bagi memastikan kekalisan air.

# Lagi butiran teknikal

## Cosmograph Daytona

Rujukan 126519LN

### Penutup Model

---

#### Jenis

Oyster, 40 mm, emas putih

#### Diameter

40 mm

#### Bahan

Emas putih

#### Bezel

Bezel Cerachrom monoblok hitam dalam seramik dengan skala takimetri teracu.

#### Seni Bina Oyster

Penutup tengah monoblok, penutup belakang diskrukan dan putaran jam

#### Putaran Jam

Diskrukan, sistem kalis air tiga kali ganda Triplock

#### Kristal

Nilam tahan calar

#### Kekalisan Air

Kalis air hingga 100 meter / 330 kaki

### Gerakan

---

#### Jenis

Perpetual, kronograf mekanikal, automatik

#### Kaliber

4131, buatan Rolex

#### Ketepatan

-2/+2 saat/hari, selepas penutup dipasang

#### Pengayun

Pegas rambut paramagnet Parachrom biru. Penyerap kejutan Paraflex berprestasi tinggi

### **Pemutaran**

Dwiarah automatik melalui rotor Perpetual

### **Rizab kuasa**

Lebih kurang 72 jam

### **Fungsi**

Jarum jam dan minit tengah, jarum saat kecil pada pukul 6. Kronograf melalui jarum saat tengah, pembilang 30 minit pada pukul 3 dan pembilang 12 jam pada pukul 9. Hentikan jarum saat untuk tetapan masa yang tepat

## **Rantai**

---

### **Jenis**

Oysterflex

### **Bahan Rantai**

Pembentukan acuan fleksibel bilah logam dengan elastomer berprestasi tinggi

### **Pengancing**

Pengancing keselamatan Oysterlock lipat dengan sistem sambungan Glidelock Rolex

## **Permukaan**

---

### **Jenis**

Hitam terang dan keluli bertatahkan berlian

### **Butiran**

Paparan Chromalight yang sangat mudah dibaca dengan pendarkilau biru tahan lama

## **Pensijilan**

---

### **Jenis**

Kronometer Superlatif (COSC + pensijilan Rolex selepas penutup dipasang)

# Terokai dan temui lebih lanjut di Rolex.com

**Semua hak milik intelektual seperti  
tanda dagangan, tanda perkhidmatan,  
nama dagang, reka bentuk dan hak  
cipta terpelihara.**

Tiada apa-apa yang terkandung dalam laman web ini boleh diterbitkan tanpa kebenaran bertulis. Rolex berhak mengubah suai model yang dipaparkan pada laman web semasa pada setiap masa.

