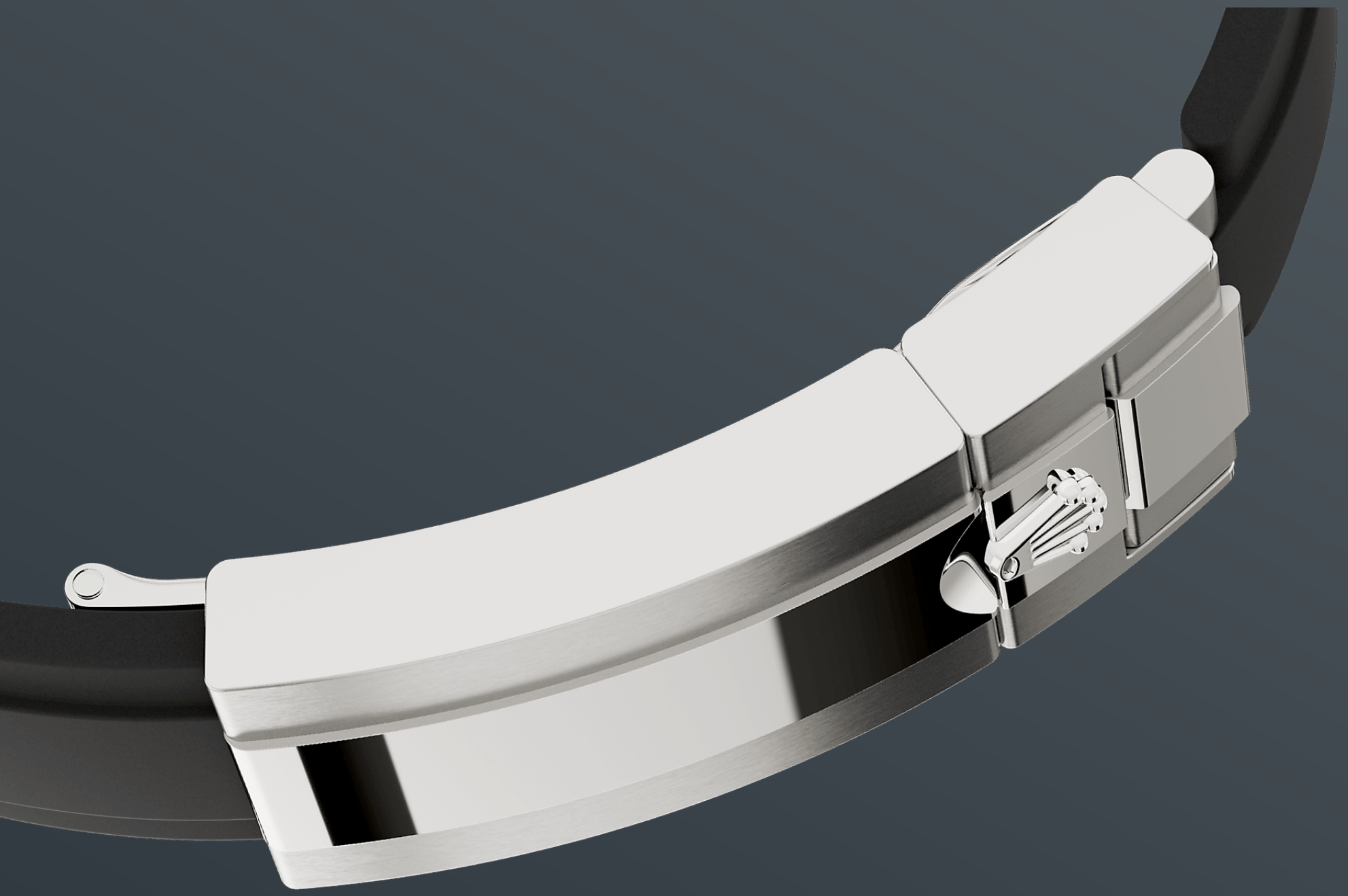




# Cosmograph Daytona

Oyster, 40 mm, emas putih dan berlian

**Oyster Perpetual  
Cosmograph Daytona dalam  
emas putih 18 karat,  
dengan keluli, bertatahkan  
berlian dail dan cincin  
kaunter kontras,  
mempunyai Oysterflex rantai  
serta bertatahkan berlian  
bezel dan lug set berlian.**



RANTAI OYSTERFLEX

## Sangat tahan lasak dan tahan lama

Cosmograph Daytona versi emas 18 karat dengan bezel Cerachrom boleh didapati dengan rantai Oysterflex. Dibangunkan oleh Rolex dan dipatenkan, rantai ini secara unik menggabungkan ketahanan rantai logam dengan keselesaan rantai elastomer.

Rantai ini terdiri daripada dua bilah logam melengkung yang fleksibel – satu dalam setiap bahagian rantai – dibentuk dengan elastomer

hitam berprestasi tinggi. Untuk memberikan  
keselesaan optimum, rantai Oysterflex dilengkapi  
dengan kusyen di bahagian dalam dan  
pengancing keselamatan Oysterlock untuk  
mengelak daripada terbuka. Panjang rantai boleh  
dilaraskan melalui sistem sambungan Glidelock  
Rolex yang bijak.



EMAS PUTIH 18 KARAT

## **Komitmen untuk mencapai kecemerlangan**

Dengan mengendalikan foundri eksklusif sendiri, Rolex mempunyai keupayaan yang tiada tandingan untuk menghasilkan aloi emas 18 karat yang berkualiti tinggi. Mengikut perkadaran perak, tembaga, platinum atau paladium yang ditambahkan, pelbagai jenis emas 18 karat boleh diperolehi: kuning, merah jambu atau putih.

Emas 18 karat ini diperbuat hanya daripada logam yang paling tulen dan diperiksa dengan teliti di makmal dalaman dengan menggunakan kelengkapan yang paling canggih sebelum emas dihasilkan dan dibentuk dengan perhatian sama yang cermat dan teliti terhadap kualiti. Komitmen Rolex terhadap kecemerlangan bermula daripada sumbernya.



DAIL KELULI

## Dengan pembilang kronograf

Model ini menampilkan dail keluli, bertatahkan berlian dengan penanda jam applique emas 18 karat dan tangan dengan paparan Chromalight, bahan bercahaya yang sangat mudah dibaca.

Dail membolehkan pemandu memetakan masa dan taktik trek mereka dengan tepat tanpa gagal.



BEZEL BERTATAHKAN BERLIAN

## Menghiasi kronograf legenda

Jam tangan ini menggabungkan bezel yang dihiasi dengan 36 berlian potongan trapez.

Kronograf yang kini legenda ini ialah instrumen pilihan untuk mengukur selang masa dan menentukan kelajuan purata. Pada versi set permata ini, skala tachymetric lambang digantikan dengan berlian.



# Lagi butiran teknikal

## Cosmograph Daytona

Rujukan 126539TBR

### Penutup Model

---

#### Jenis

Oyster, 40 mm, emas putih dan berlian

#### Diameter

40 mm

#### Bahan

Emas putih

#### Bezel

Bertatahkan berlian

#### Seni Bina Oyster

Penutup tengah monoblok, penutup belakang diskrukan dan putaran jam

#### Putaran Jam

Diskrukan, sistem kalis air tiga kali ganda Triplock

#### Kristal

Nilam tahan calar

#### Kekalisan Air

Kalis air hingga 100 meter / 330 kaki

### Gerakan

---

#### Jenis

Perpetual, kronograf mekanikal, automatik

#### Kaliber

4131, buatan Rolex

#### Ketepatan

-2/+2 saat/hari, selepas penutup dipasang

#### Pengayun

Pegas rambut paramagnet Parachrom biru. Penyerap kejutan Paraflex berprestasi tinggi

### **Pemutaran**

Dwiarah automatik melalui rotor Perpetual

### **Rizab kuasa**

Lebih kurang 72 jam

### **Fungsi**

Jarum jam dan minit tengah, jarum saat kecil pada pukul 6. Kronograf melalui jarum saat tengah, pembilang 30 minit pada pukul 3 dan pembilang 12 jam pada pukul 9. Hentikan jarum saat untuk tetapan masa yang tepat

## **Rantai**

---

### **Jenis**

Oysterflex

### **Bahan Rantai**

Pembentukan acuan fleksibel bilah logam dengan elastomer berprestasi tinggi

### **Pengancing**

Pengancing keselamatan Oysterlock lipat dengan sistem sambungan Glidelock Rolex

## **Permukaan**

---

### **Jenis**

Cincin pembilang hitam terang dan keluli bertatahkan berlian

### **Butiran**

Paparan Chromalight yang sangat mudah dibaca dengan pendarkilau biru tahan lama

## **Pensijilan**

---

### **Jenis**

Kronometer Superlatif (COSC + pensijilan Rolex selepas penutup dipasang)

# Terokai dan temui lebih lanjut di Rolex.com

**Semua hak milik intelektual seperti  
tanda dagangan, tanda perkhidmatan,  
nama dagang, reka bentuk dan hak  
cipta terpelihara.**

Tiada apa-apa yang terkandung dalam laman web ini boleh diterbitkan tanpa kebenaran bertulis. Rolex berhak mengubah suai model yang dipaparkan pada laman web semasa pada setiap masa.

