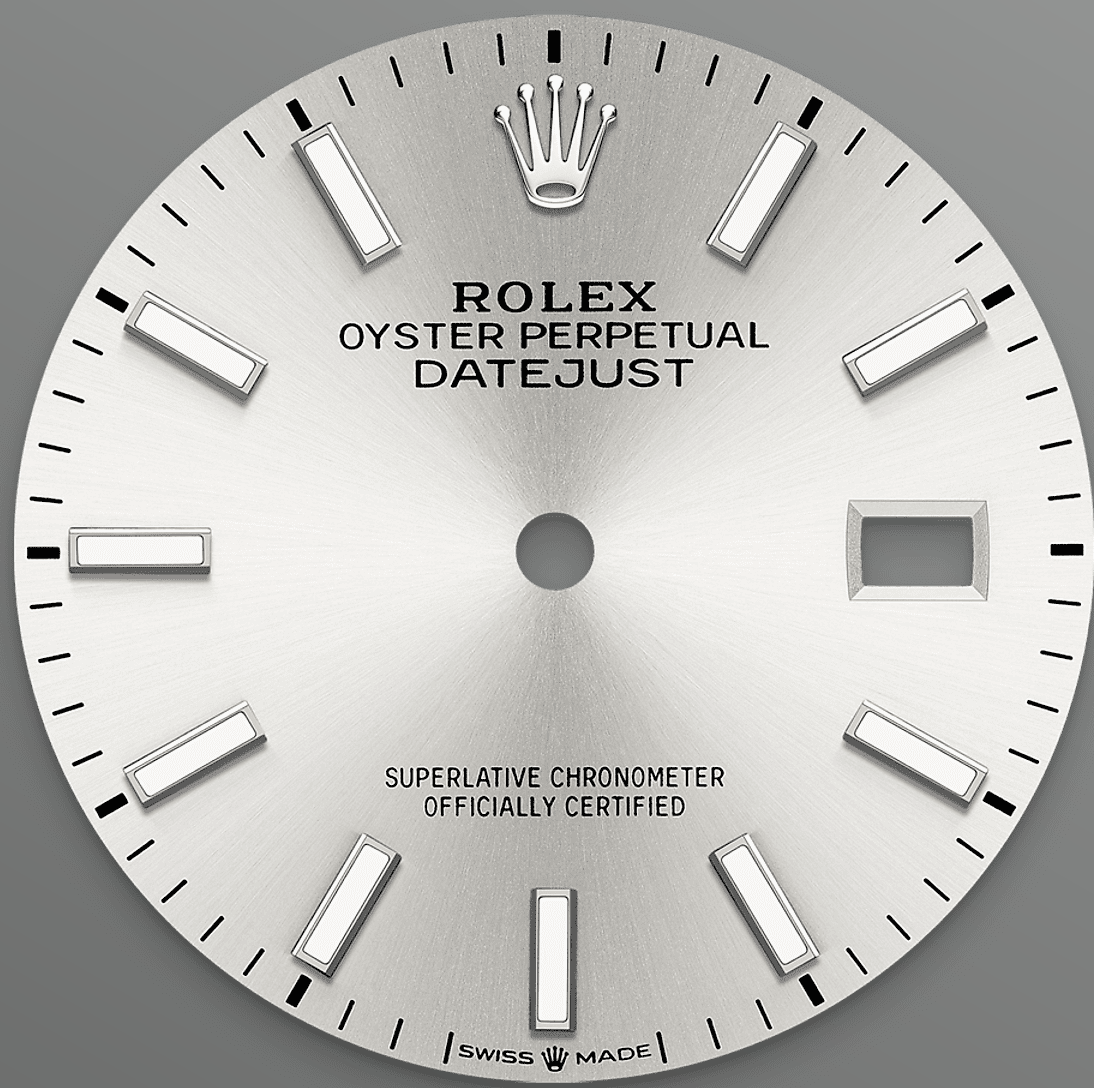




# Datejust 36

Oyster, 36 mm, Oystersteel

**Oyster Perpetual  
Datejust 36 ini dalam  
Oystersteel mempunyai  
permukaan perak dan  
rantai Jubilee.**



PERMUKAAN PERAK

## Satu teknik pembuatan jam tangan

Kemasan sinaran cahaya matahari menghasilkan pantulan cahaya yang halus pada kebanyakan permukaan dalam koleksi Oyster Perpetual. Kemasan ini digarap menerusi kemahiran teknik memberus yang menghasilkan alur yang memencar keluar dari tengah permukaan.

Cahaya meresap secara konsisten di sepanjang setiap ukiran, mewujudkan sinaran halus yang unik yang terhasil bergantung pada kedudukan

pergelangan tangan. Setelah kemasan sinaran cahaya matahari selesai, warna permukaan diterapkan menggunakan Pemendapan Wap Fizikal atau pengelektrosaduran. Lapisan varnis yang nipis memberikan penampilan akhir pada permukaan.



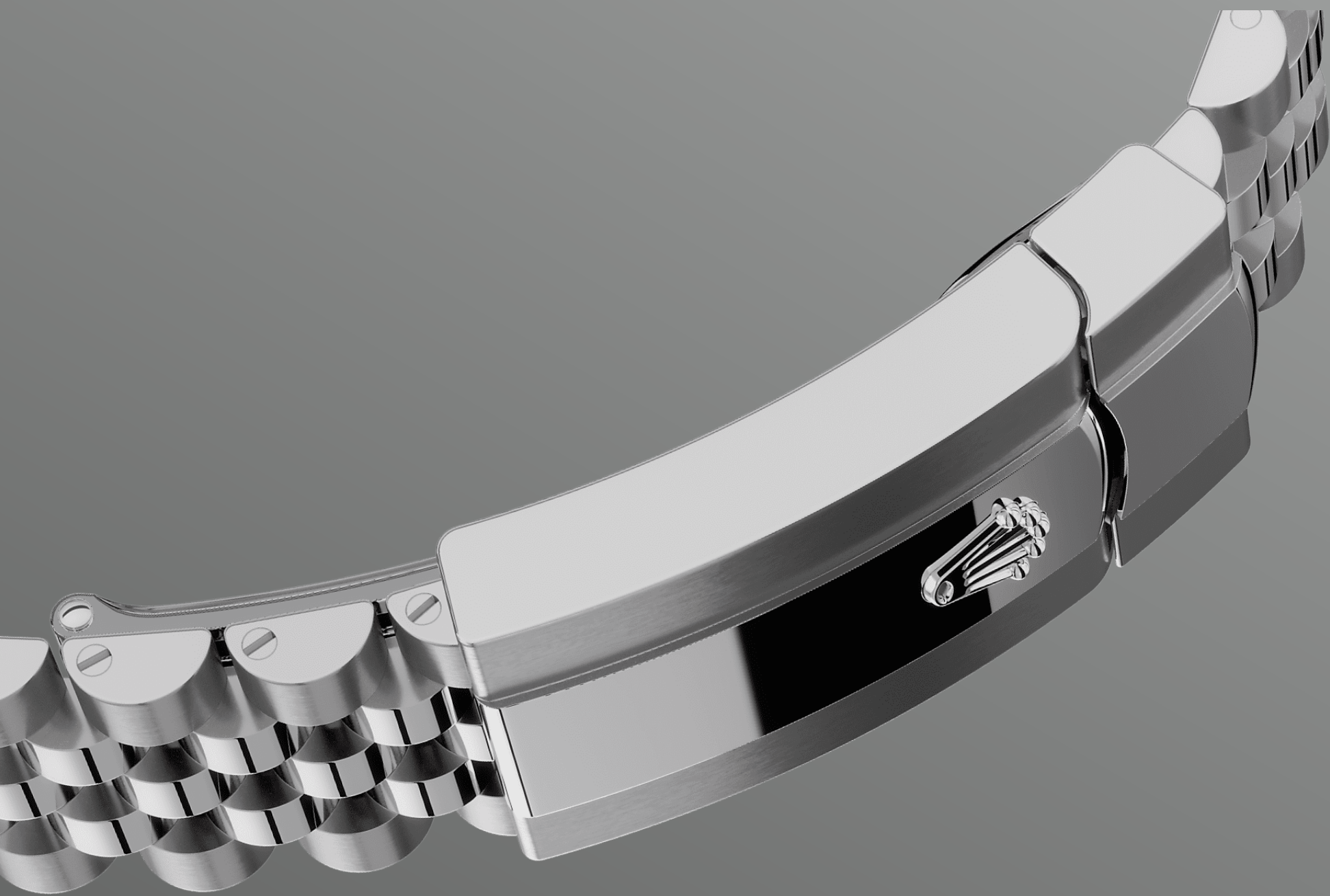


OYSTERSTEEL

## Sangat tahan kakisan

Rolex menggunakan Oystersteel untuk penutup jam tangan keluli. Direka khas oleh Rolex, Oystersteel tergolong dalam keluarga keluli 904L, iaitu aloi yang paling biasa digunakan dalam teknologi tinggi dan industri ruang angkasa serta kimia, di mana rintangan maksimum terhadap kakisan adalah penting.

Oystersteel sangat tahan dan ia menawarkan kemasan luar biasa apabila digilap dan mengekalkan kilauan walaupun dalam persekitaran yang paling sukar.



RANTAI JUBILEE

## Selanjar dan selesa

Reka bentuk, pembangunan dan penghasilan rantai dan pengancing Rolex, serta ujian ketat yang dijalani, melibatkan teknologi tinggi termaju.

Tambahan pula, seperti semua komponen jam tangan, kawalan estetika oleh mata manusia menjamin kecantikan yang sempurna. Jubilee, iaitu rantai logam yang mempunyai pautan lima keping yang lembut dan selesa, direka dan dibuat khas untuk pelancaran Oyster Perpetual Datejust pada tahun 1945.

KANTA SIKLOPS

## Kanta pembesar

Kanta Siklops adalah salah satu ciri Rolex yang paling unik dan paling dikenali.

Dinamakan selepas gergasi yang bermata satu daripada mitologi Yunani, kanta Siklops memperbesarkan paparan tarikh jam tangan yang simbolik untuk memudahkan bacaan. Di sebalik Siklops, seperti setiap ciri jam tangan Rolex, terdapat sejarah penemuan, penyelidikan dan pembangunan, serta pencarian tanpa henti untuk kesempurnaan.

# Lagi butiran teknikal

## Datejust

Rujukan 126200

### Penutup Model

---

#### Jenis

Oyster, 36 mm, Oystersteel

#### Diameter

36 mm

#### Bahan

Oystersteel

#### Bezel

Berkubah

#### Seni Bina Oyster

Penutup tengah monoblok, penutup belakang diskrukan dan putaran jam

#### Putaran Jam

Diskrukan, sistem kalis air berganda Twinlock

#### Kristal

Nilam tahan calar, kanta Siklops di atas tarikh

#### Kekalisan Air

Kalis air hingga 100 meter / 330 kaki

### Gerakan

---

#### Jenis

Perpetual, mekanikal, automatik

#### Kaliber

3235, Buatan Rolex

#### Ketepatan

-2/+2 saat/hari, selepas penutup dipasang



### **Pengayun**

Pegas rambut paramagnet  
Parachrom biru. Penyerap kejutan  
Paraflex berprestasi tinggi

### **Pemutaran**

Dwiarah automatik melalui rotor  
Perpetual

### **Rizab kuasa**

Lebih kurang 70 jam

### **Fungsi**

Jarum jam, minit dan saat. Tarikh  
serta-merta dengan tetapan yang  
pantas. Hentikan jarum saat untuk  
tetapan masa yang tepat

## **Rantai**

---

### **Jenis**

Jubilee, penghubung lima keping

### **Bahan Rantai**

Oystersteel

### **Pengancing**

Oysterclasp lipat dengan pautan  
sambungan keselesaan 5 mm  
Easylink

## **Permukaan**

---

### **Jenis**

Perak

### **Butiran**

Paparan Chromalight yang sangat  
mudah dibaca dengan pendarkilau  
biru tahan lama

## **Pensijilan**

---

### **Jenis**

Kronometer Superlatif (COSC +  
pensijilan Rolex selepas penutup  
dipasang)

# Terokai dan temui lebih lanjut di Rolex.com

**Semua hak milik intelektual seperti  
tanda dagangan, tanda perkhidmatan,  
nama dagang, reka bentuk dan hak  
cipta terpelihara.**

Tiada apa-apa yang terkandung dalam laman web ini boleh diterbitkan tanpa kebenaran bertulis. Rolex berhak mengubah suai model yang dipaparkan pada laman web semasa pada setiap masa.

