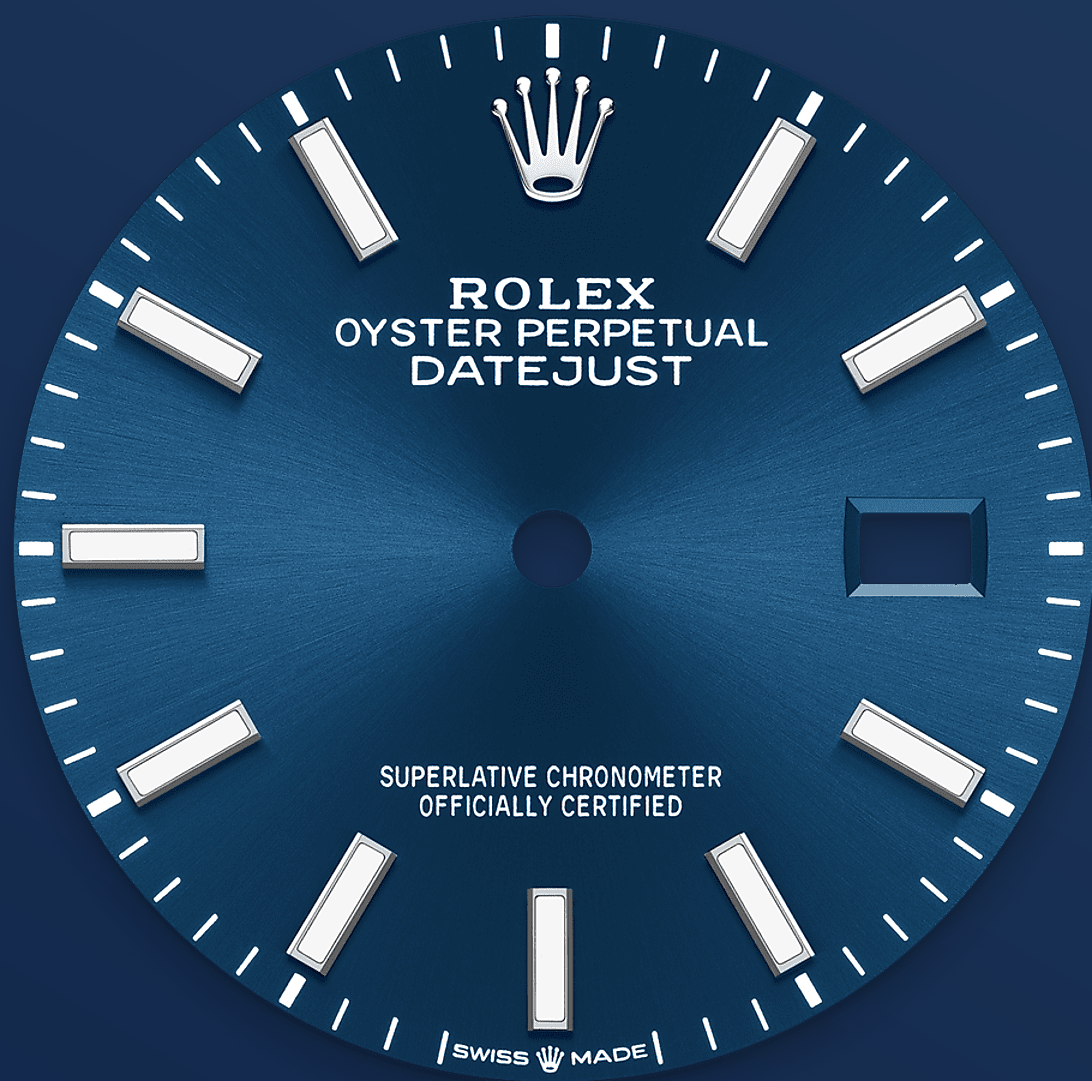




Datejust 36

Oyster, 36 mm, Oystersteel

**Oyster Perpetual
Datejust 36 ini dalam
Oystersteel mempunyai
permukaan Biru terang
dan rantai Jubilee.**



PERMUKAAN BIRU TERANG

Satu teknik pembuatan jam tangan

Kemasan sinaran cahaya matahari menghasilkan pantulan cahaya yang halus pada kebanyakan permukaan dalam koleksi Oyster Perpetual. Kemasan ini digarap menerusi kemahiran teknik memberus yang menghasilkan alur yang memencar keluar dari tengah permukaan.

Cahaya meresap secara konsisten di sepanjang setiap ukiran, mewujudkan sinaran halus yang unik yang terhasil bergantung pada kedudukan

pergelangan tangan. Setelah kemasan sinaran cahaya matahari selesai, warna permukaan diterapkan menggunakan Pemendapan Wap Fizikal atau pengelektrosaduran. Lapisan varnis yang nipis memberikan penampilan akhir pada permukaan.

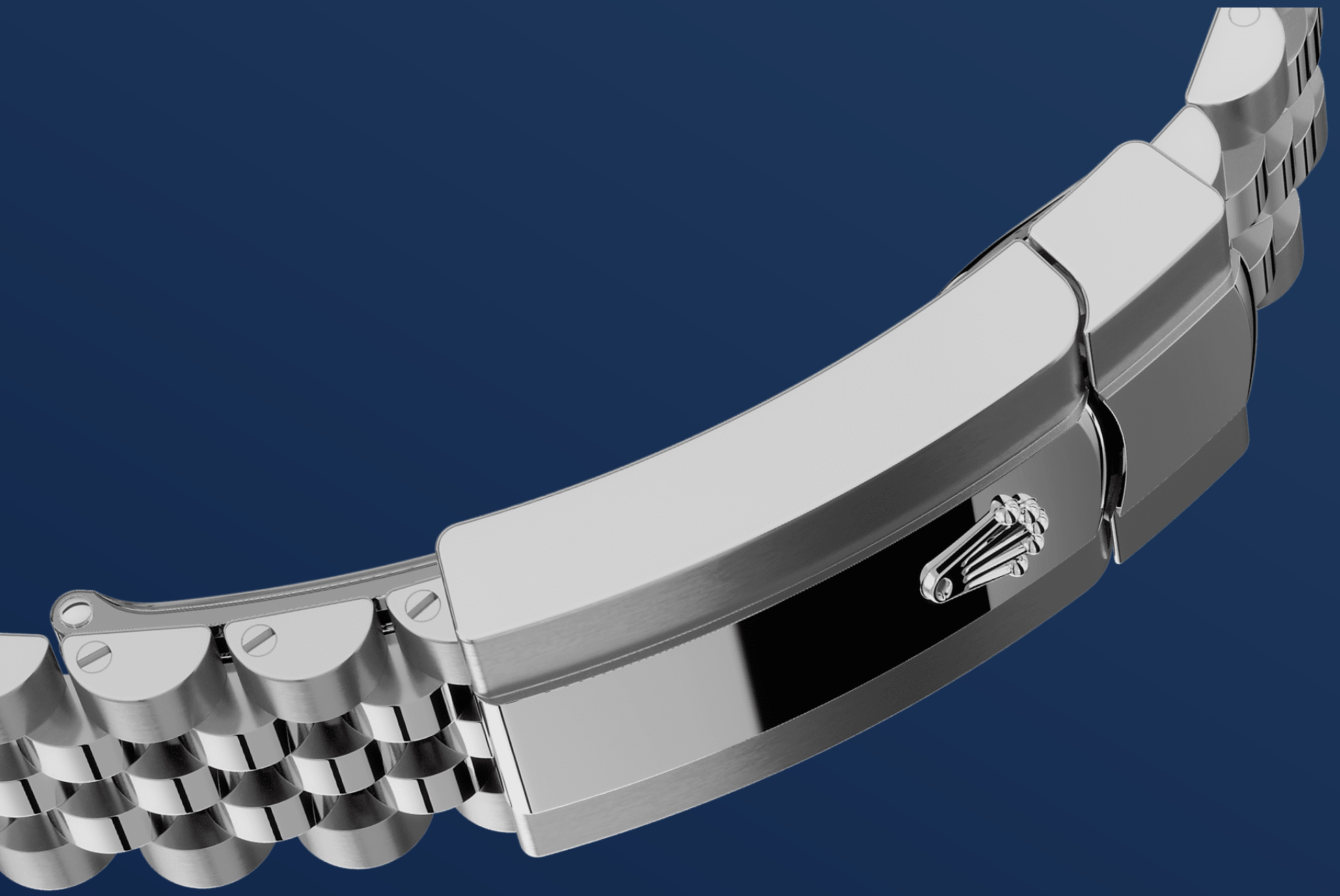


OYSTERSTEEL

Sangat tahan kakisan

Rolex menggunakan Oystersteel untuk penutup jam tangan keluli. Direka khas oleh Rolex, Oystersteel tergolong dalam keluarga keluli 904L, iaitu aloi yang paling biasa digunakan dalam teknologi tinggi dan industri ruang angkasa serta kimia, di mana rintangan maksimum terhadap kakisan adalah penting.

Oystersteel sangat tahan dan ia menawarkan kemasan luar biasa apabila digilap dan mengekalkan kilauan walaupun dalam persekitaran yang paling sukar.



RANTAI JUBILEE

Selanjar dan selesa

Reka bentuk, pembangunan dan penghasilan rantai dan pengancing Rolex, serta ujian ketat yang dijalani, melibatkan teknologi tinggi termaju.

Tambahan pula, seperti semua komponen jam tangan, kawalan estetika oleh mata manusia menjamin kecantikan yang sempurna. Jubilee, iaitu rantai logam yang mempunyai pautan lima keping yang lembut dan selesa, direka dan dibuat khas untuk pelancaran Oyster Perpetual Datejust pada tahun 1945.

KANTA SIKLOPS

Kanta pembesar

Kanta Siklops adalah salah satu ciri Rolex yang paling unik dan paling dikenali.

Dinamakan selepas gergasi yang bermata satu daripada mitologi Yunani, kanta Siklops memperbesarkan paparan tarikh jam tangan yang simbolik untuk memudahkan bacaan. Di sebalik Siklops, seperti setiap ciri jam tangan Rolex, terdapat sejarah penemuan, penyelidikan dan pembangunan, serta pencarian tanpa henti untuk kesempurnaan.

Lagi butiran teknikal

Datejust

Rujukan 126200

Penutup Model

Jenis

Oyster, 36 mm, Oystersteel

Diameter

36 mm

Bahan

Oystersteel

Bezel

Berkubah

Seni Bina Oyster

Penutup tengah monoblok, penutup belakang diskrukan dan putaran jam

Putaran Jam

Diskrukan, sistem kalis air berganda Twinlock

Kristal

Nilam tahan calar, kanta Siklops di atas tarikh

Kekalisan Air

Kalis air hingga 100 meter / 330 kaki

Gerakan

Jenis

Perpetual, mekanikal, automatik

Kaliber

3235, Buatan Rolex

Ketepatan

-2/+2 saat/hari, selepas penutup dipasang

Pengayun

Pegas rambut paramagnet
Parachrom biru. Penyerap kejutan
Paraflex berprestasi tinggi

Pemutaran

Dwiarah automatik melalui rotor
Perpetual

Rizab kuasa

Lebih kurang 70 jam

Fungsi

Jarum jam, minit dan saat. Tarikh
serta-merta dengan tetapan yang
pantas. Hentikan jarum saat untuk
tetapan masa yang tepat

Rantai

Jenis

Jubilee, penghubung lima keping

Bahan Rantai

Oystersteel

Pengancing

Oysterclasp lipat dengan pautan
sambungan keselesaan 5 mm
Easylink

Permukaan

Jenis

Biru terang

Butiran

Paparan Chromalight yang sangat
mudah dibaca dengan pendarkilau
biru tahan lama

Pensijilan

Jenis

Kronometer Superlatif (COSC +
pensijilan Rolex selepas penutup
dipasang)

Terokai dan temui lebih lanjut di Rolex.com

**Semua hak milik intelektual seperti
tanda dagangan, tanda perkhidmatan,
nama dagang, reka bentuk dan hak
cipta terpelihara.**

Tiada apa-apa yang terkandung dalam laman web ini boleh diterbitkan tanpa kebenaran bertulis. Rolex berhak mengubah suai model yang dipaparkan pada laman web semasa pada setiap masa.

