



# Datejust 36

Oyster, 36 mm, Oystersteel dan emas kuning

**Oyster Perpetual  
Datejust 36 ini dalam  
Oystersteel dan emas  
kuning mempunyai  
permukaan putih dan  
rantai Jubilee.**



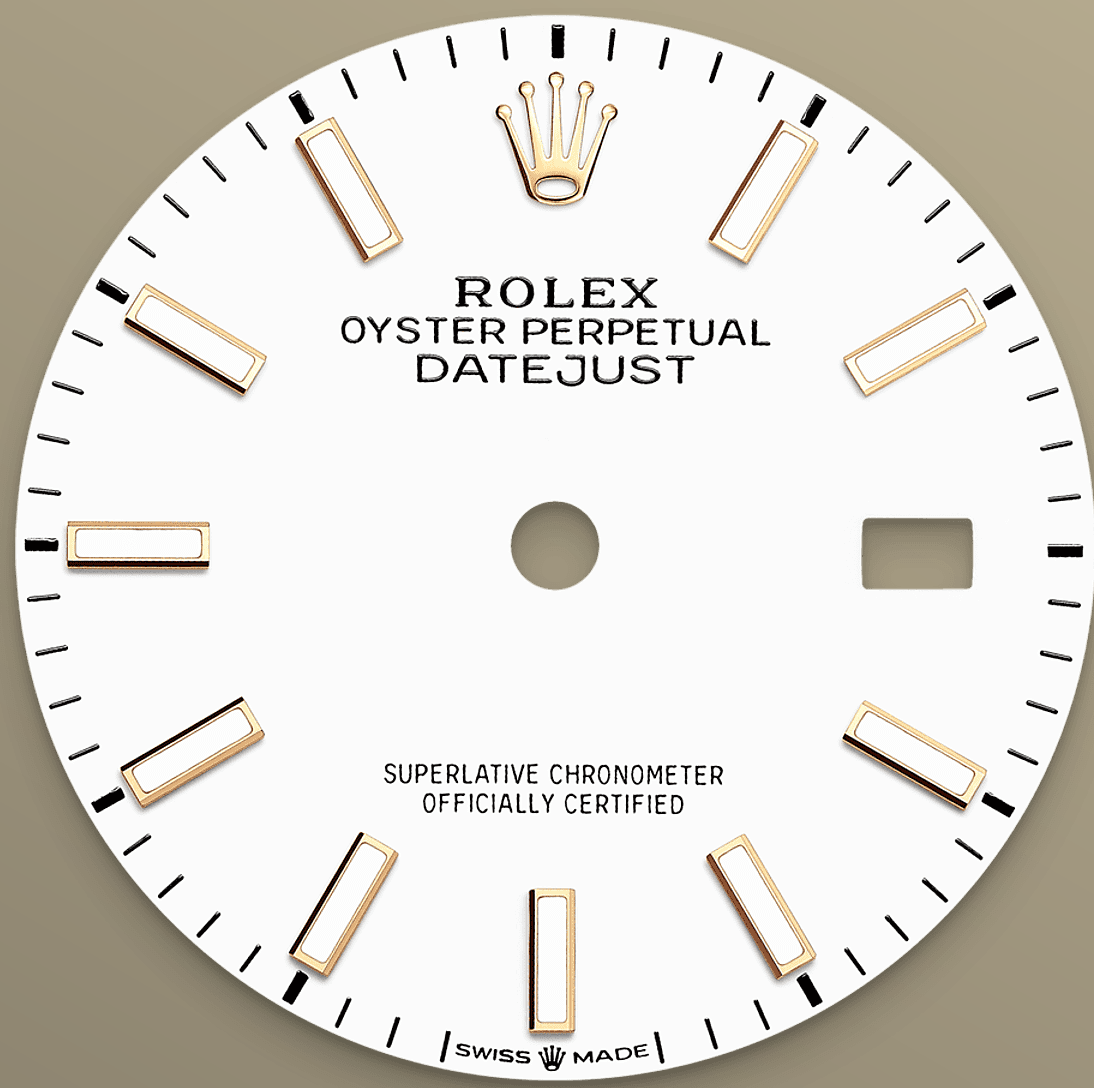
BEZEL BERJEJALUR

## Tanda pengenalan Rolex

Bezel berjejalur Rolex ialah lambang kelainan. Pada asalnya, jejalur bezel Oyster mempunyai tujuan fungsian: digunakan untuk memasang bezel pada penutup bagi memastikan jam tangan itu kalis air.

Oleh itu, jejalur ini sama dengan jejalur penutup belakang yang juga diskrukan pada penutup supaya kalis air dengan menggunakan alatan khusus Rolex. Lama-kelamaan, jejalur itu menjadi elemen estetik, satu ciri asli yang menjadi tanda





PERMUKAAN PUTIH

## Kebebasan tidak terbatas

Lakuer menyatukan kebebasan warna yang hampir tidak terbatas dengan keamanan dan kemasan yang halus. Teknik penyampangan melibatkan kerja menyadur enam lapisan lakuer yang nipis secara berturut-turut pada plat asas loyang.

Varnis tanpa warna kemudiannya disapu untuk membangkitkan kedalaman dan kilauan warna. Setelah varnis kering, bahagian atas permukaan





ROLESOR KUNING

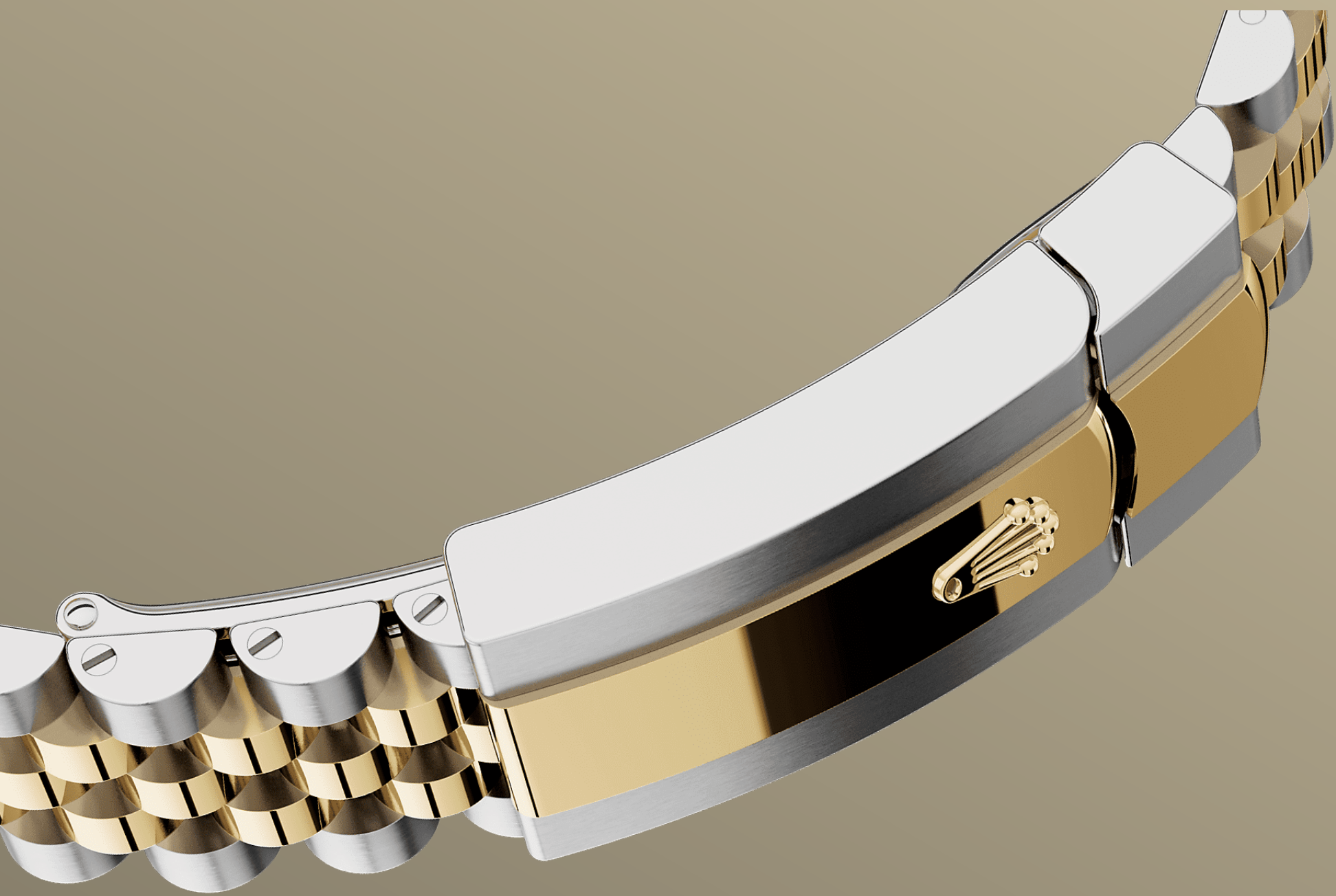
## Gabungan dua bahan logam

Emas menjadi idaman kerana kilauan dan keunggulannya. Keluli menguatkan ketahanan dan kebolehpercayaan. Gabungan bahan ini sehati secara harmoni dengan sifat terbaik masing-masing.

Tanda pengenalan Rolex yang sebenar, Rolesor telah ditampilkan pada model-model Rolex sejak awal 1930-an dan ditandakan sebagai nama







RANTAI JUBILEE

## Selanjar dan selesa

Reka bentuk, pembangunan dan penghasilan rantai dan pengancing Rolex, serta ujian ketat yang dijalani, melibatkan teknologi tinggi termaju.

Tambahan pula, seperti semua komponen jam tangan, kawalan estetika oleh mata manusia menjamin kecantikan yang sempurna. Jubilee, iaitu rantai logam yang mempunyai pautan lima keping yang lembut dan selesa, direka dan dibuat khas untuk pelancaran Oyster Perpetual Datejust pada tahun 1945.

# Lagi butiran teknikal

## Datejust

Rujukan 126233

### Penutup Model

---

#### Jenis

Oyster, 36 mm, Oystersteel dan emas kuning

#### Diameter

36 mm

#### Bahan

Rolesor kuning

#### Bezel

Berjejalur

#### Seni Bina Oyster

Penutup tengah monoblok, penutup belakang diskrukan dan putaran jam

#### Putaran Jam

Diskrukan, sistem kalis air berganda Twinlock

#### Kristal

Nilam tahan calar, kanta Siklops di atas tarikh

#### Kekalisan Air

Kalis air hingga 100 meter / 330 kaki

### Gerakan

---

#### Jenis

Perpetual, mekanikal, automatik

#### Kaliber

3235, Buatan Rolex

#### Ketepatan

-2/+2 saat/hari, selepas penutup dipasang

### **Pengayun**

Pegas rambut paramagnet  
Parachrom biru. Penyerap kejutan  
Paraflex berprestasi tinggi

### **Pemutaran**

Dwiarah automatik melalui rotor  
Perpetual

### **Rizab kuasa**

Lebih kurang 70 jam

### **Fungsi**

Jarum jam, minit dan saat. Tarikh  
serta-merta dengan tetapan yang  
pantas. Hentikan jarum saat untuk  
tetapan masa yang tepat

## **Rantai**

---

### **Jenis**

Jubilee, penghubung lima keping

### **Bahan Rantai**

Rolesor Kuning - kombinasi  
Oystersteel dan emas kuning

### **Pengancing**

Oysterclasp lipat dengan pautan  
sambungan keselesaan 5 mm  
Easylink

## **Permukaan**

---

### **Jenis**

Putih

### **Butiran**

Paparan Chromalight yang sangat  
mudah dibaca dengan pendarkilau  
biru tahan lama

## **Pensijilan**

---

### **Jenis**

Kronometer Superlatif (COSC +  
pensijilan Rolex selepas penutup  
dipasang)

# Terokai dan temui lebih lanjut di Rolex.com

**Semua hak milik intelektual seperti  
tanda dagangan, tanda perkhidmatan,  
nama dagang, reka bentuk dan hak  
cipta terpelihara.**

Tiada apa-apa yang terkandung dalam laman web ini boleh diterbitkan tanpa kebenaran bertulis. Rolex berhak mengubah suai model yang dipaparkan pada laman web semasa pada setiap masa.

