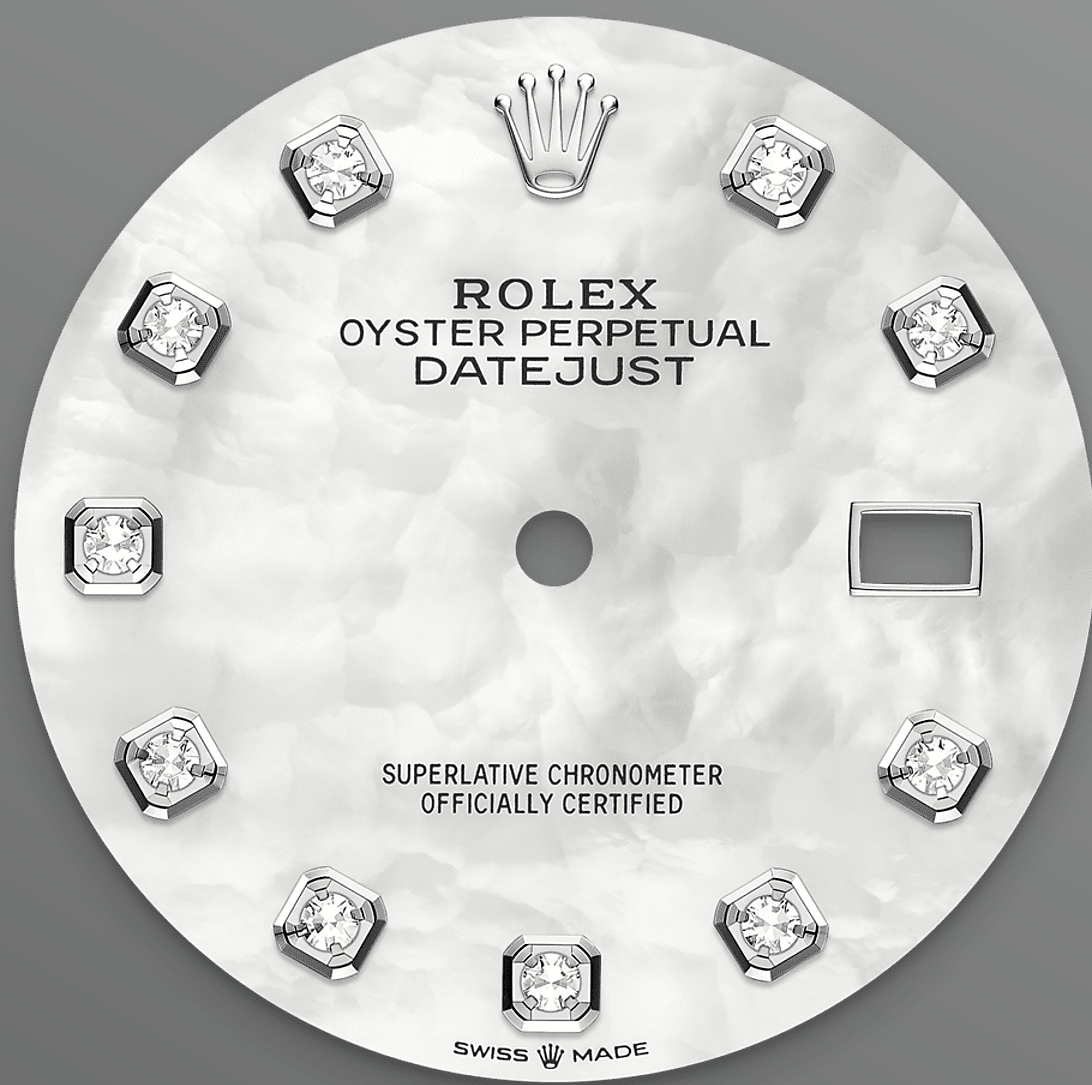




Datejust 36

Oyster, 36 mm, Oystersteel dan emas putih

**Oyster Perpetual
Datejust 36 ini dalam
Oystersteel dan emas
putih mempunyai
permukaan Indung
mutiara putih,
dipasangkan dengan
berlian dan rantai
Jubilee.**

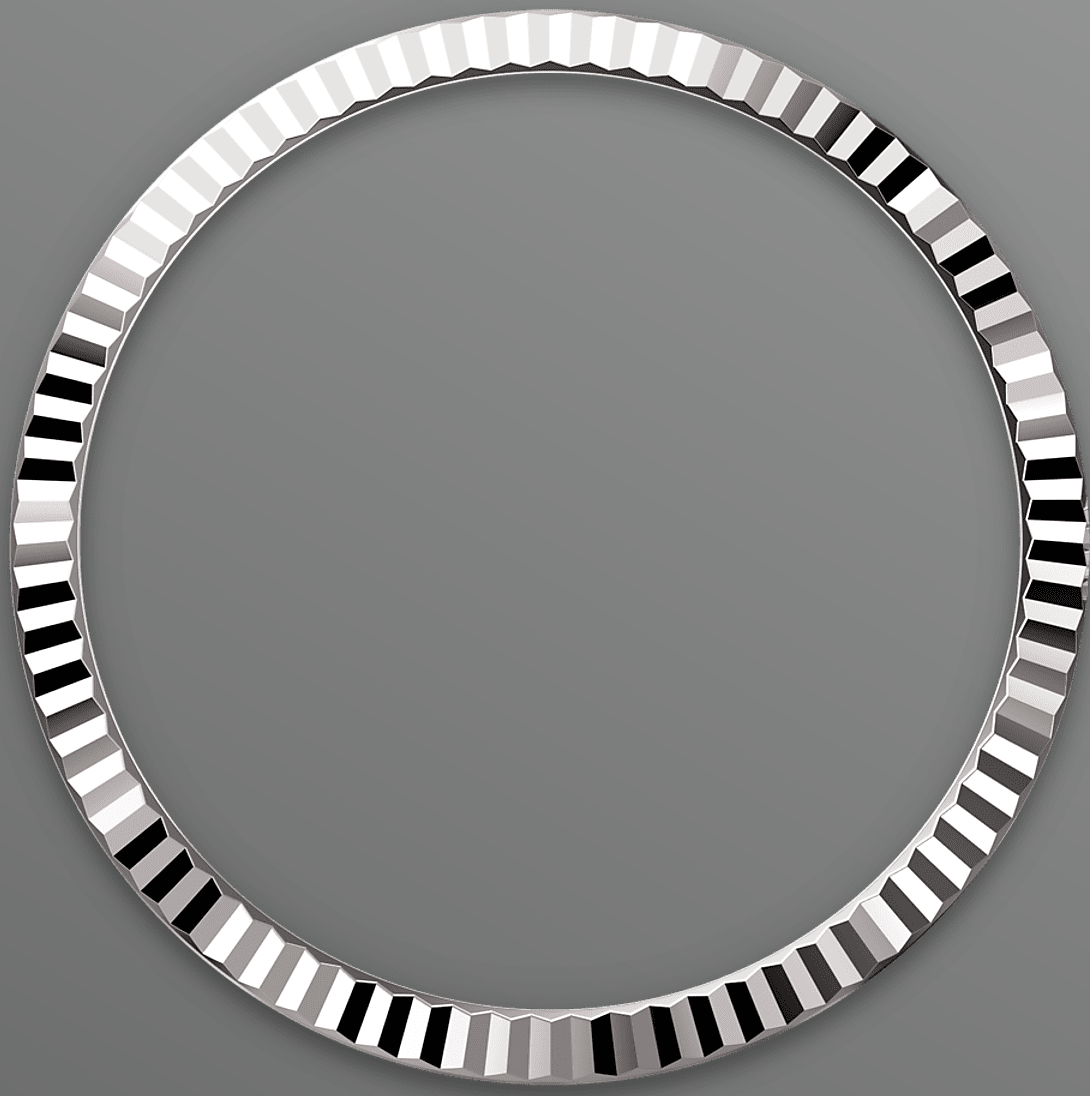


PERMUKAAN IBU MUTIARA

Menyerlahkan kecantikan semula jadi

Permukaan ini mempunyai berlian dalam tetapan emas 18 karat. Ibu mutiara penuh dengan sifat misteri dan kejutan. Bergantung pada tempat asal, mutiara boleh menjadi merah jambu, putih, hitam atau kuning. Terdapat perbezaan dari segi warna, keamatan dan struktur mengikut bahagian cangkerang yang diekstrak.

Di Rolex, ibu mutiara tidak mempunyai warna tiruan. Sebaliknya, pengetahuan dan kemahiran



BEZEL BERJEJALUR

Tanda pengenalan Rolex

Bezel berjejalur Rolex ialah lambang kelainan. Pada asalnya, jejalur bezel Oyster mempunyai tujuan fungsian: digunakan untuk memasang bezel pada penutup bagi memastikan jam tangan itu kalis air.

Oleh itu, jejalur ini sama dengan jejalur penutup belakang yang juga diskrukan pada penutup supaya kalis air dengan menggunakan alatan khusus Rolex. Lama-kelamaan, jejalur itu menjadi elemen estetik, satu ciri asli yang menjadi tanda

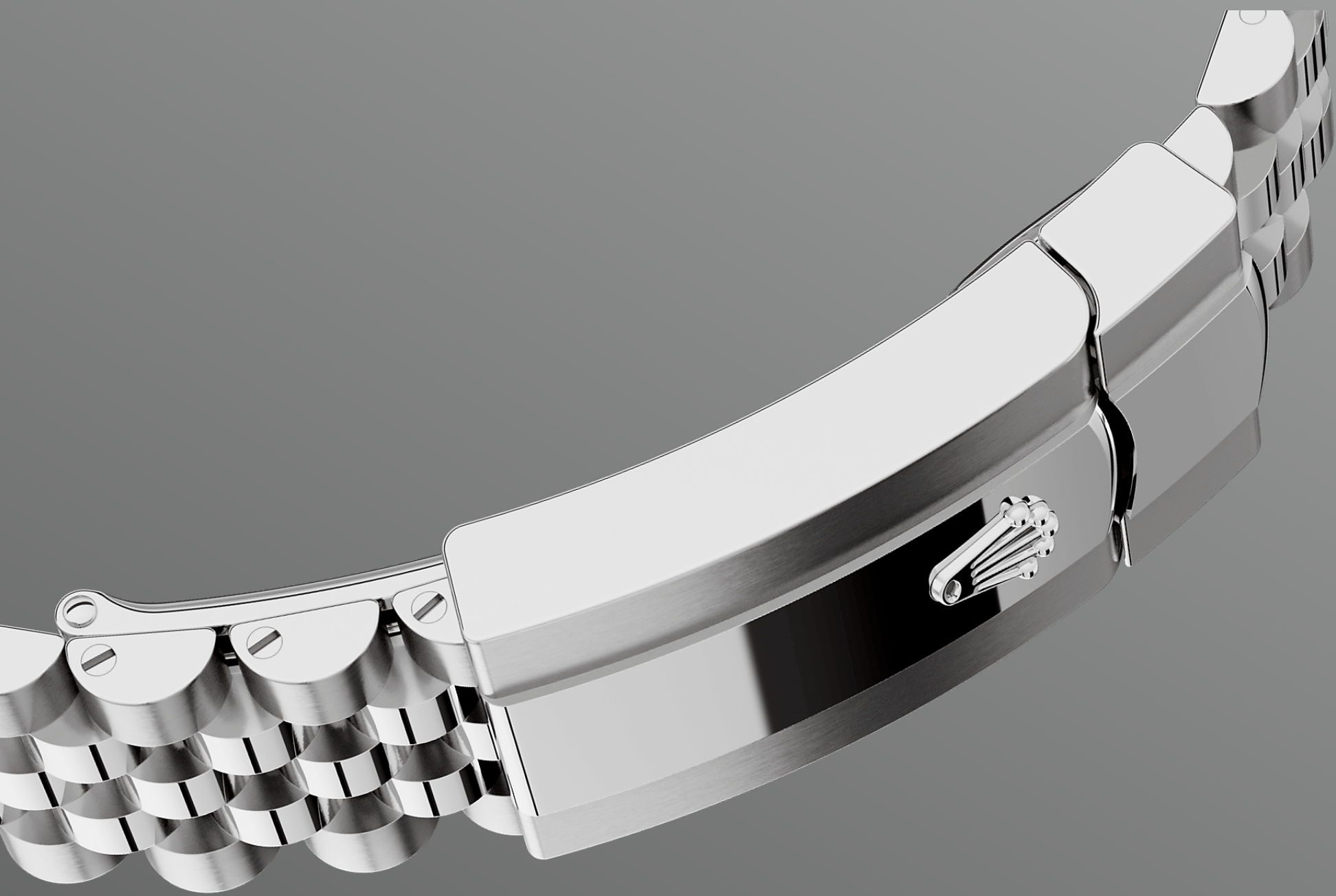


ROLESOR PUTIH

Gabungan dua bahan logam

Emas menjadi idaman kerana kilauan dan keunggulannya. Keluli menguatkan ketahanan dan kebolehpercayaan. Gabungan bahan ini sehati secara harmoni dengan sifat terbaik masing-masing.

Tanda pengenalan Rolex yang sebenar, Rolesor telah ditampilkan pada model-model Rolex sejak awal 1930-an dan ditandakan sebagai nama



RANTAI JUBILEE

Selanjar dan selesa

Reka bentuk, pembangunan dan penghasilan rantai dan pengancing Rolex, serta ujian ketat yang dijalani, melibatkan teknologi tinggi termaju.

Tambahan pula, seperti semua komponen jam tangan, kawalan estetika oleh mata manusia menjamin kecantikan yang sempurna. Jubilee, iaitu rantai logam yang mempunyai pautan lima keping yang lembut dan selesa, direka dan dibuat khas untuk pelancaran Oyster Perpetual Datejust pada tahun 1945.

Lagi butiran teknikal

Datejust

Rujukan 126234

Penutup Model

Jenis

Oyster, 36 mm, Oystersteel dan emas putih

Diameter

36 mm

Bahan

Rolesor putih

Bezel

Berjejalur

Seni Bina Oyster

Penutup tengah monoblok, penutup belakang diskrukan dan putaran jam

Putaran Jam

Diskrukan, sistem kalis air berganda Twinlock

Kristal

Nilam tahan calar, kanta Siklops di atas tarikh

Kekalisan Air

Kalis air hingga 100 meter / 330 kaki

Gerakan

Jenis

Perpetual, mekanikal, automatik

Kaliber

3235, Buatan Rolex

Ketepatan

-2/+2 saat/hari, selepas penutup dipasang

Pengayun

Pegas rambut paramagnet
Parachrom biru. Penyerap kejutan
Paraflex berprestasi tinggi

Pemutaran

Dwiarah automatik melalui rotor
Perpetual

Rizab kuasa

Lebih kurang 70 jam

Fungsi

Jarum jam, minit dan saat. Tarikh
serta-merta dengan tetapan yang
pantas. Hentikan jarum saat untuk
tetapan masa yang tepat

Rantai

Jenis

Jubilee, penghubung lima keping

Bahan Rantai

Oystersteel

Pengancing

Oysterclasp lipat dengan pautan
sambungan keselesaan 5 mm

Easylink

Permukaan

Jenis

Mutiara tempurung putih
bertatahkan berlian

Pensijilan

Jenis

Kronometer Superlatif (COSC +
pensijilan Rolex selepas penutup
dipasang)

Terokai dan temui lebih lanjut di Rolex.com

**Semua hak milik intelektual seperti
tanda dagangan, tanda perkhidmatan,
nama dagang, reka bentuk dan hak
cipta terpelihara.**

Tiada apa-apa yang terkandung dalam laman web ini boleh diterbitkan tanpa kebenaran bertulis. Rolex berhak mengubah suai model yang dipaparkan pada laman web semasa pada setiap masa.

