



## **Datejust 36**

Oyster, 36 mm, Oystersteel, emas putih dan berlian

**Oyster Perpetual  
Datejust 36 ini dalam  
Oystersteel dan emas  
putih mempunyai  
permukaan Indung  
mutiara putih,  
dipasangkan dengan  
berlian dan rantai  
Jubilee.**



PERMUKAAN IBU MUTIARA

# Menyerlahkan kecantikan semula jadi

Permukaan ini mempunyai berlian dalam tetapan emas 18 karat. Ibu mutiara penuh dengan sifat misteri dan kejutan. Bergantung pada tempat asal, mutiara boleh menjadi merah jambu, putih, hitam atau kuning. Terdapat perbezaan dari segi warna, keamatan dan struktur mengikut bahagian cangkerang yang diekstrak.

Di Rolex, ibu mutiara tidak mempunyai warna tiruan. Sebaliknya, pengetahuan dan kemahiran







BEZEL BERTATAHKAN BERLIAN

## Satu simfoni kilauan

Penatah permata secara halus mengukir logam berharga dengan tangan agar setiap batu permata terbenam dengan sempurna. Dengan seni dan kraf seorang pembuat barang kemas, batu itu diletakkan dengan cermat sejajar dengan batu yang lain, kemudian diletakkan semula berhati-hati dalam tatakan emas atau platinum.

Selain kualiti batu-batu itu sendiri, beberapa kriteria lain juga turut menyumbang kepada keindahan penetapan permata Rolex: penjajaran ketinggian permata yang tepat, orientasi dan





ROLESOR PUTIH

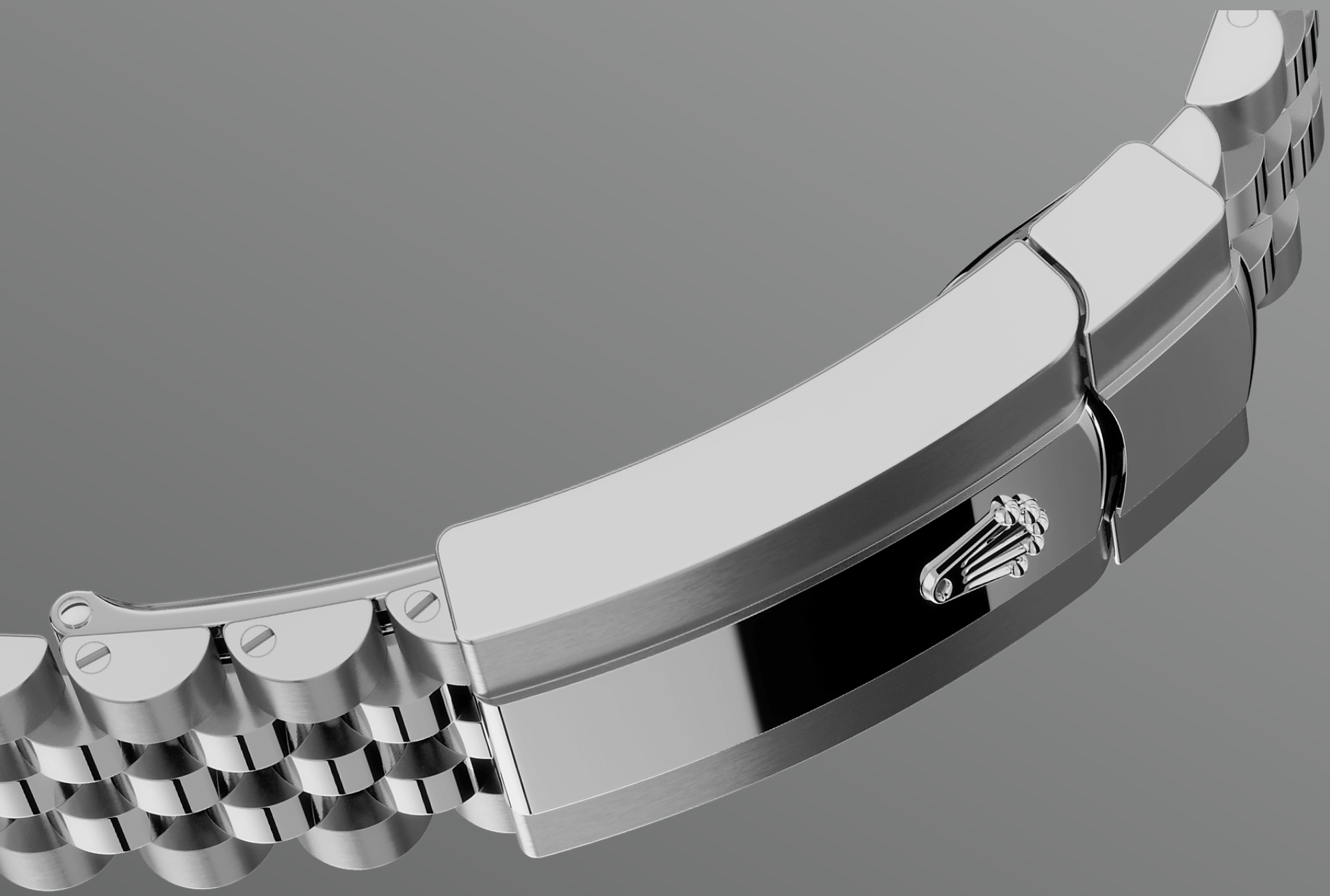
## Gabungan dua bahan logam

Emas menjadi idaman kerana kilauan dan keunggulannya. Keluli menguatkan ketahanan dan kebolehpercayaan. Gabungan bahan ini sehati secara harmoni dengan sifat terbaik masing-masing.

Tanda pengenalan Rolex yang sebenar, Rolesor telah ditampilkan pada model-model Rolex sejak awal 1930-an dan ditandakan sebagai nama







RANTAI JUBILEE

## Selanjar dan selesa

Reka bentuk, pembangunan dan penghasilan rantai dan pengancing Rolex, serta ujian ketat yang dijalani, melibatkan teknologi tinggi termaju.

Tambahan pula, seperti semua komponen jam tangan, kawalan estetika oleh mata manusia menjamin kecantikan yang sempurna. Jubilee, iaitu rantai logam yang mempunyai pautan lima keping yang lembut dan selesa, direka dan dibuat khas untuk pelancaran Oyster Perpetual Datejust pada tahun 1945.

# Lagi butiran teknikal

## Datejust

Rujukan 126284RBR

### Penutup Model

---

#### Jenis

Oyster, 36 mm, Oystersteel, emas putih dan berlian

#### Diameter

36 mm

#### Bahan

Rolesor putih

#### Bezel

Dipasang dengan berlian

#### Seni Bina Oyster

Penutup tengah monoblok, penutup belakang diskrukan dan putaran jam

#### Putaran Jam

Diskrukan, sistem kalis air berganda Twinlock

#### Kristal

Nilam tahan calar, kanta Siklops di atas tarikh

#### Kekalisan Air

Kalis air hingga 100 meter / 330 kaki

### Gerakan

---

#### Jenis

Perpetual, mekanikal, automatik

#### Kaliber

3235, Buatan Rolex

#### Ketepatan

-2/+2 saat/hari, selepas penutup dipasang

### **Pengayun**

Pegas rambut paramagnet  
Parachrom biru. Penyerap kejutan  
Paraflex berprestasi tinggi

### **Pemutaran**

Dwiarah automatik melalui rotor  
Perpetual

### **Rizab kuasa**

Lebih kurang 70 jam

### **Fungsi**

Jarum jam, minit dan saat. Tarikh  
serta-merta dengan tetapan yang  
pantas. Hentikan jarum saat untuk  
tetapan masa yang tepat

## **Rantai**

---

### **Jenis**

Jubilee, penghubung lima keping

### **Bahan Rantai**

Oystersteel

### **Pengancing**

Oysterclasp lipat dengan pautan  
sambungan keselesaan 5 mm

Easylink

## **Permukaan**

---

### **Jenis**

Mutiara tempurung putih  
bertatahkan berlian

## **Pensijilan**

---

### **Jenis**

Kronometer Superlatif (COSC +  
pensijilan Rolex selepas penutup  
dipasang)

# Terokai dan temui lebih lanjut di Rolex.com

**Semua hak milik intelektual seperti  
tanda dagangan, tanda perkhidmatan,  
nama dagang, reka bentuk dan hak  
cipta terpelihara.**

Tiada apa-apa yang terkandung dalam laman web ini boleh diterbitkan tanpa kebenaran bertulis. Rolex berhak mengubah suai model yang dipaparkan pada laman web semasa pada setiap masa.

