



## Datejust 36

Oyster, 36 mm, Oystersteel, emas putih dan berlian

**Oyster Perpetual  
Datejust 36 ini dalam  
Oystersteel dan emas  
putih mempunyai  
permukaan slate dan  
rantai Jubilee.**



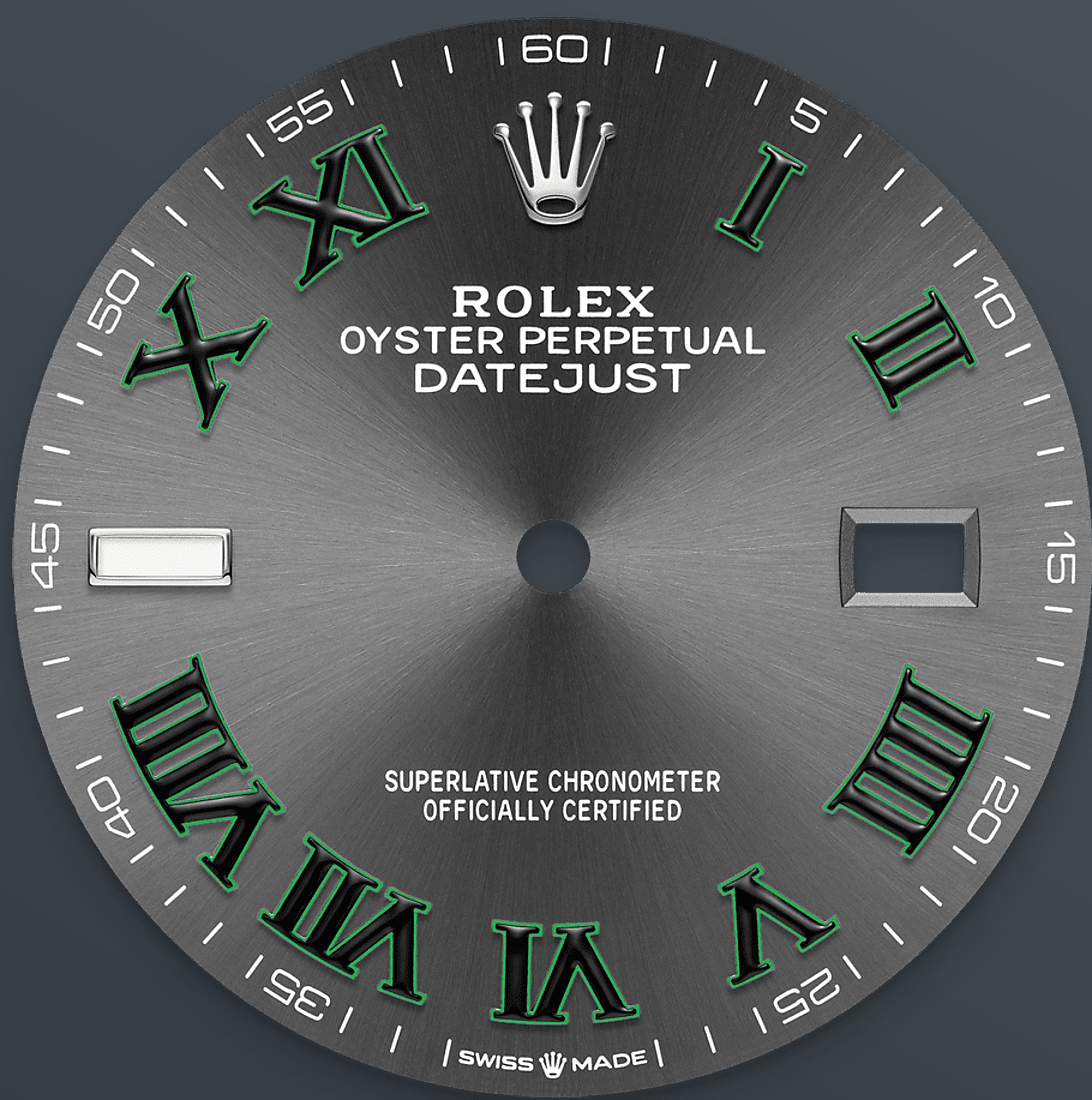
BEZEL BERTATAHKAN BERLIAN

## Satu simfoni kilauan

Penatah permata secara halus mengukir logam berharga dengan tangan agar setiap batu permata terbenam dengan sempurna. Dengan seni dan kraf seorang pembuat barang kemas, batu itu diletakkan dengan cermat sejajar dengan batu yang lain, kemudian diletakkan semula berhati-hati dalam tatakan emas atau platinum.

Selain kualiti batu-batu itu sendiri, beberapa kriteria lain juga turut menyumbang kepada keindahan penetapan permata Rolex: penjajaran ketinggian permata yang tepat, orientasi dan

kedudukan, ketetapan, kekuatan dan pembahagian penetapan serta kemasan yang rumit pada kerja logam. Satu simfoni kilauan untuk meningkatkan jam tangan dan pesona si pemakai.



PERMUKAAN BATU LOH

## Satu teknik pembuatan jam tangan

Kemasan sinaran cahaya matahari menghasilkan pantulan cahaya yang halus pada kebanyakan permukaan dalam koleksi Oyster Perpetual. Kemasan ini digarap menerusi kemahiran teknik memberus yang menghasilkan alur yang memencar keluar dari tengah permukaan.

Cahaya meresap secara konsisten di sepanjang setiap ukiran, mewujudkan sinaran halus yang unik yang terhasil bergantung pada kedudukan

pergelangan tangan. Setelah kemasan sinaran cahaya matahari selesai, warna permukaan diterapkan menggunakan Pemendapan Wap Fizikal atau pengelektrosaduran. Lapisan varnis yang nipis memberikan penampilan akhir pada permukaan.



ROLESOR PUTIH

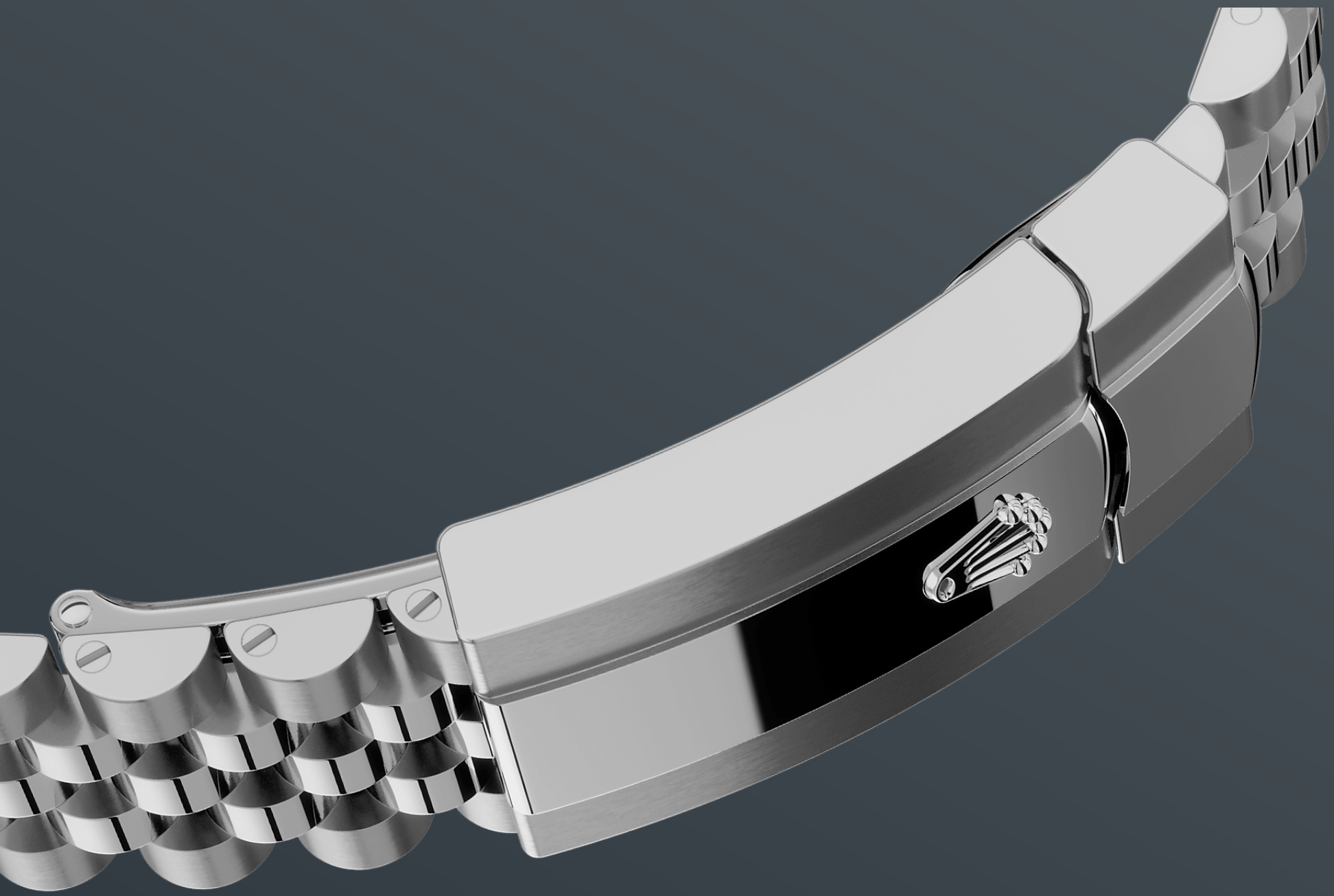
## Gabungan dua bahan logam

Emas menjadi idaman kerana kilauan dan keunggulannya. Keluli menguatkan ketahanan dan kebolehpercayaan. Gabungan bahan ini sehati secara harmoni dengan sifat terbaik masing-masing.

Tanda pengenalan Rolex yang sebenar, Rolesor telah ditampilkan pada model-model Rolex sejak awal 1930-an dan ditandakan sebagai nama

dagangan pada tahun 1933. Ini merupakan tonggak koleksi Oyster.





RANTAI JUBILEE

## Selanjar dan selesa

Reka bentuk, pembangunan dan penghasilan rantai dan pengancing Rolex, serta ujian ketat yang dijalani, melibatkan teknologi tinggi termaju.

Tambahan pula, seperti semua komponen jam tangan, kawalan estetika oleh mata manusia menjamin kecantikan yang sempurna. Jubilee, iaitu rantai logam yang mempunyai pautan lima keping yang lembut dan selesa, direka dan dibuat khas untuk pelancaran Oyster Perpetual Datejust pada tahun 1945.

# Lagi butiran teknikal

## Datejust

Rujukan 126284RBR

### Penutup Model

---

#### Jenis

Oyster, 36 mm, Oystersteel, emas putih dan berlian

#### Diameter

36 mm

#### Bahan

Rolesor putih

#### Bezel

Dipasang dengan berlian

#### Seni Bina Oyster

Penutup tengah monoblok, penutup belakang diskrukan dan putaran jam

#### Putaran Jam

Diskrukan, sistem kalis air berganda Twinlock

#### Kristal

Nilam tahan calar, kanta Siklops di atas tarikh

#### Kekalisan Air

Kalis air hingga 100 meter / 330 kaki

### Gerakan

---

#### Jenis

Perpetual, mekanikal, automatik

#### Kaliber

3235, Buatan Rolex

#### Ketepatan

-2/+2 saat/hari, selepas penutup dipasang

**Pengayun**

Pegas rambut paramagnet  
Parachrom biru. Penyerap kejutan  
Paraflex berprestasi tinggi

**Pemutaran**

Dwiarah automatik melalui rotor  
Perpetual

**Rizab kuasa**

Lebih kurang 70 jam

**Fungsi**

Jarum jam, minit dan saat. Tarikh  
serta-merta dengan tetapan yang  
pantas. Hentikan jarum saat untuk  
tetapan masa yang tepat

## Rantai

---

**Jenis**

Jubilee, penghubung lima keping

**Bahan Rantai**

Oystersteel

**Pengancing**

Oysterclasp lipat dengan pautan  
sambungan keselesaan 5 mm

Easylink

## Permukaan

---

**Jenis**

Batu loh

**Butiran**

Paparan Chromalight yang sangat  
mudah dibaca dengan pendarkilau  
biru tahan lama

## Pensijilan

---

**Jenis**

Kronometer Superlatif (COSC +  
pensijilan Rolex selepas penutup  
dipasang)

# Terokai dan temui lebih lanjut di Rolex.com

**Semua hak milik intelektual seperti  
tanda dagangan, tanda perkhidmatan,  
nama dagang, reka bentuk dan hak  
cipta terpelihara.**

Tiada apa-apa yang terkandung dalam laman web ini boleh diterbitkan tanpa kebenaran bertulis. Rolex berhak mengubah suai model yang dipaparkan pada laman web semasa pada setiap masa.

