



Datejust 41

Oyster, 41 mm, Oystersteel

**Oyster Perpetual
Datejust 41 ini dalam
Oystersteel mempunyai
permukaan slate dan
rantai Jubilee.**



PERMUKAAN BATU LOH

Satu teknik pembuatan jam tangan

Kemasan sinaran cahaya matahari menghasilkan pantulan cahaya yang halus pada kebanyakan permukaan dalam koleksi Oyster Perpetual. Kemasan ini digarap menerusi kemahiran teknik memberus yang menghasilkan alur yang memencar keluar dari tengah permukaan.

Cahaya meresap secara konsisten di sepanjang setiap ukiran, mewujudkan sinaran halus yang unik yang terhasil bergantung pada kedudukan

pergelangan tangan. Setelah kemasan sinaran cahaya matahari selesai, warna permukaan diterapkan menggunakan Pemendapan Wap Fizikal atau pengelektrosaduran. Lapisan varnis yang nipis memberikan penampilan akhir pada permukaan.

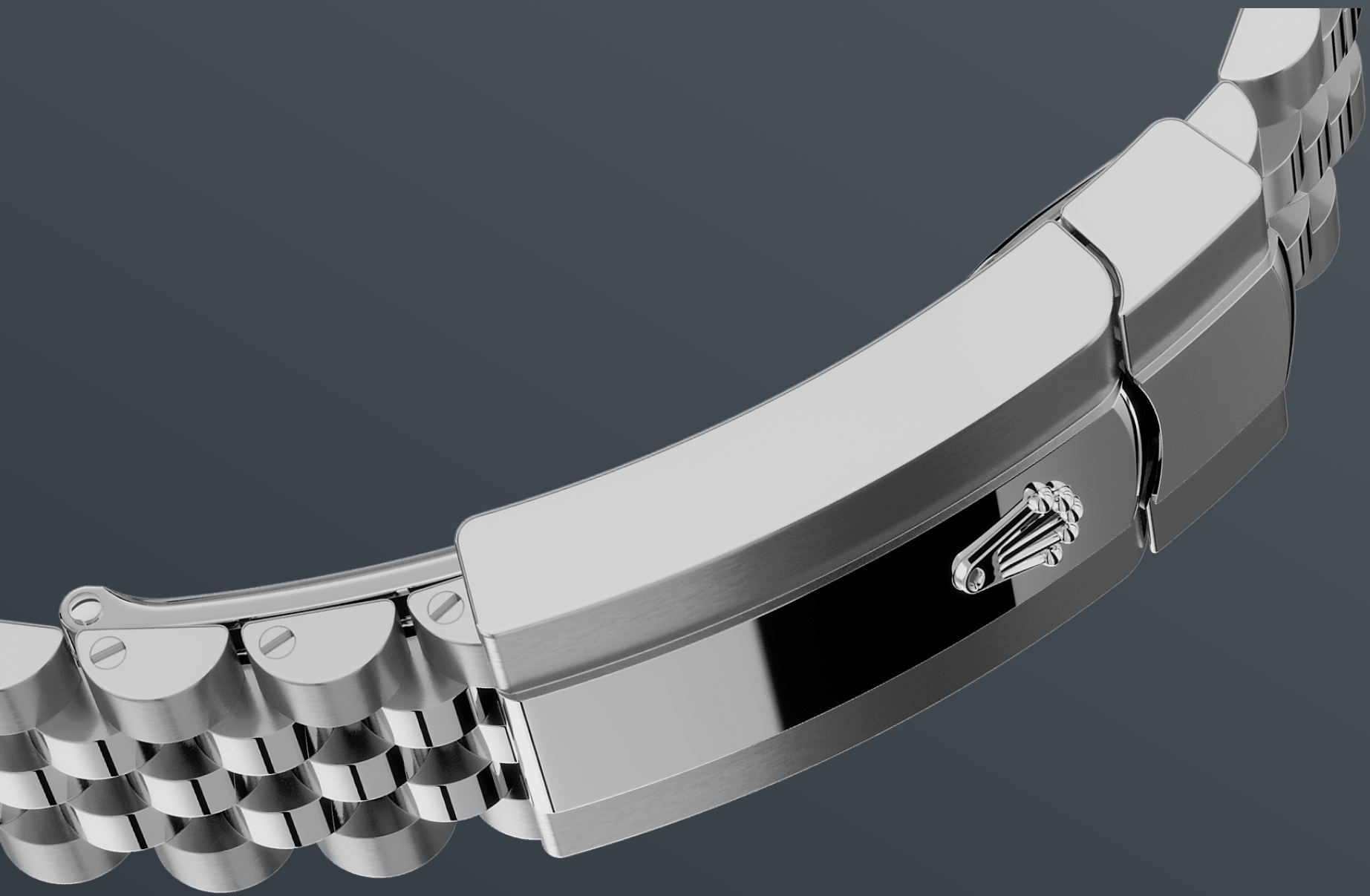


OYSTERSTEEL

Sangat tahan kakisan

Rolex menggunakan Oystersteel untuk penutup jam tangan keluli. Direka khas oleh Rolex, Oystersteel tergolong dalam keluarga keluli 904L, iaitu aloi yang paling biasa digunakan dalam teknologi tinggi dan industri ruang angkasa serta kimia, di mana rintangan maksimum terhadap kakisan adalah penting.

Oystersteel sangat tahan dan ia menawarkan kemasan luar biasa apabila digilap dan mengekalkan kilauan walaupun dalam persekitaran yang paling sukar.



RANTAI JUBILEE

Selanjar dan selesa

Reka bentuk, pembangunan dan penghasilan rantai dan pengancing Rolex, serta ujian ketat yang dijalani, melibatkan teknologi tinggi termaju.

Tambahan pula, seperti semua komponen jam tangan, kawalan estetika oleh mata manusia menjamin kecantikan yang sempurna. Jubilee, iaitu rantai logam yang mempunyai pautan lima keping yang lembut dan selesa, direka dan dibuat khas untuk pelancaran Oyster Perpetual Datejust pada tahun 1945.

KANTA SIKLOPS

Kanta pembesar

Kanta Siklops adalah salah satu ciri Rolex yang paling unik dan paling dikenali.

Dinamakan selepas gergasi yang bermata satu daripada mitologi Yunani, kanta Siklops memperbesarkan paparan tarikh jam tangan yang simbolik untuk memudahkan bacaan. Di sebalik Siklops, seperti setiap ciri jam tangan Rolex, terdapat sejarah penemuan, penyelidikan dan pembangunan, serta pencarian tanpa henti untuk kesempurnaan.

more technical-details

Datejust

reference 126300

model-case

type

Oyster, 41 mm, Oystersteel

diameter

41 mm

material

Oystersteel

bezel

Licin

oyster-architecture

Penutup tengah monoblok, penutup belakang diskrukan dan putaran jam

winding-crown

Diskrukan, sistem kalis air berganda Twinlock

crystal

Nilam tahan calar, kanta Siklops di atas tarikh

water-resistance

Kalis air hingga 100 meter / 330 kaki

movement

type

Perpetual, mekanikal, automatik

calibre

3235, Buatan Rolex

precision

-2/+2 saat/hari, selepas penutup dipasang

oscillator

Pegas rambut paramagnet
Parachrom biru. Penyerap kejutan
Paraflex berprestasi tinggi

winding

Dwiarah automatik melalui rotor
Perpetual

power-reserve

Lebih kurang 70 jam

functions

Jarum jam, minit dan saat. Tarikh
serta-merta dengan tetapan yang
pantas. Hentikan jarum saat untuk
tetapan masa yang tepat

bracelet

type

Jubilee, penghubung lima keping

bracelet-material

Oystersteel

clasp

Oysterclasp lipat dengan pautan
sambungan keselesaan 5 mm

Easylink

dial

type

Batu loh

details

Paparan Chromalight yang sangat
mudah dibaca dengan pendarkilau
biru tahan lama

certification

type

Kronometer Superlatif (COSC +
pensijilan Rolex selepas penutup
dipasang)

explore-title

explore-text

explore-text-2

