



# Datejust 41

Oyster, 41 mm, Oystersteel dan emas kuning

**Oyster Perpetual  
Datejust 41 ini dalam  
Oystersteel dan emas  
kuning mempunyai  
permukaan Warna  
champagne dan rantai  
Oyster.**



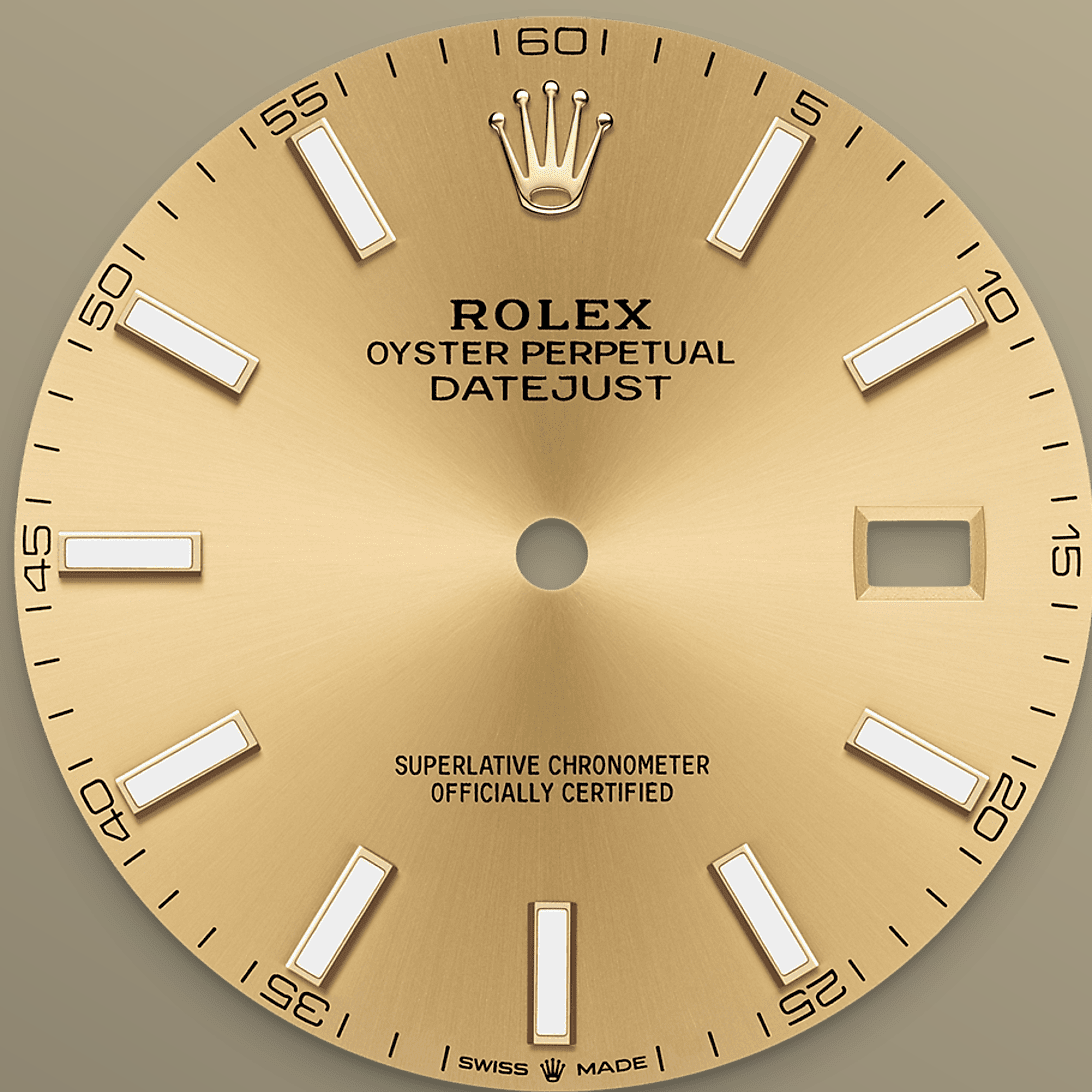
BEZEL BERJEJALUR

## Tanda pengenalan Rolex

Bezel berjejalur Rolex ialah lambang kelainan. Pada asalnya, jejalur bezel Oyster mempunyai tujuan fungsian: digunakan untuk memasang bezel pada penutup bagi memastikan jam tangan itu kalis air.

Oleh itu, jejalur ini sama dengan jejalur penutup belakang yang juga diskrukan pada penutup supaya kalis air dengan menggunakan alatan khusus Rolex. Lama-kelamaan, jejalur itu menjadi elemen estetik, satu ciri asli yang menjadi tanda





PERMUKAAN WARNA CHAMPAGNE

## Satu teknik pembuatan jam tangan

Kemasan sinaran cahaya matahari menghasilkan pantulan cahaya yang halus pada kebanyakan permukaan dalam koleksi Oyster Perpetual. Kemasan ini digarap menerusi kemahiran teknik memberus yang menghasilkan alur yang memencar keluar dari tengah permukaan.

Cahaya meresap secara konsisten di sepanjang setiap ukiran, mewujudkan sinaran halus yang unik yang terhasil bergantung pada kedudukan





ROLESOR KUNING

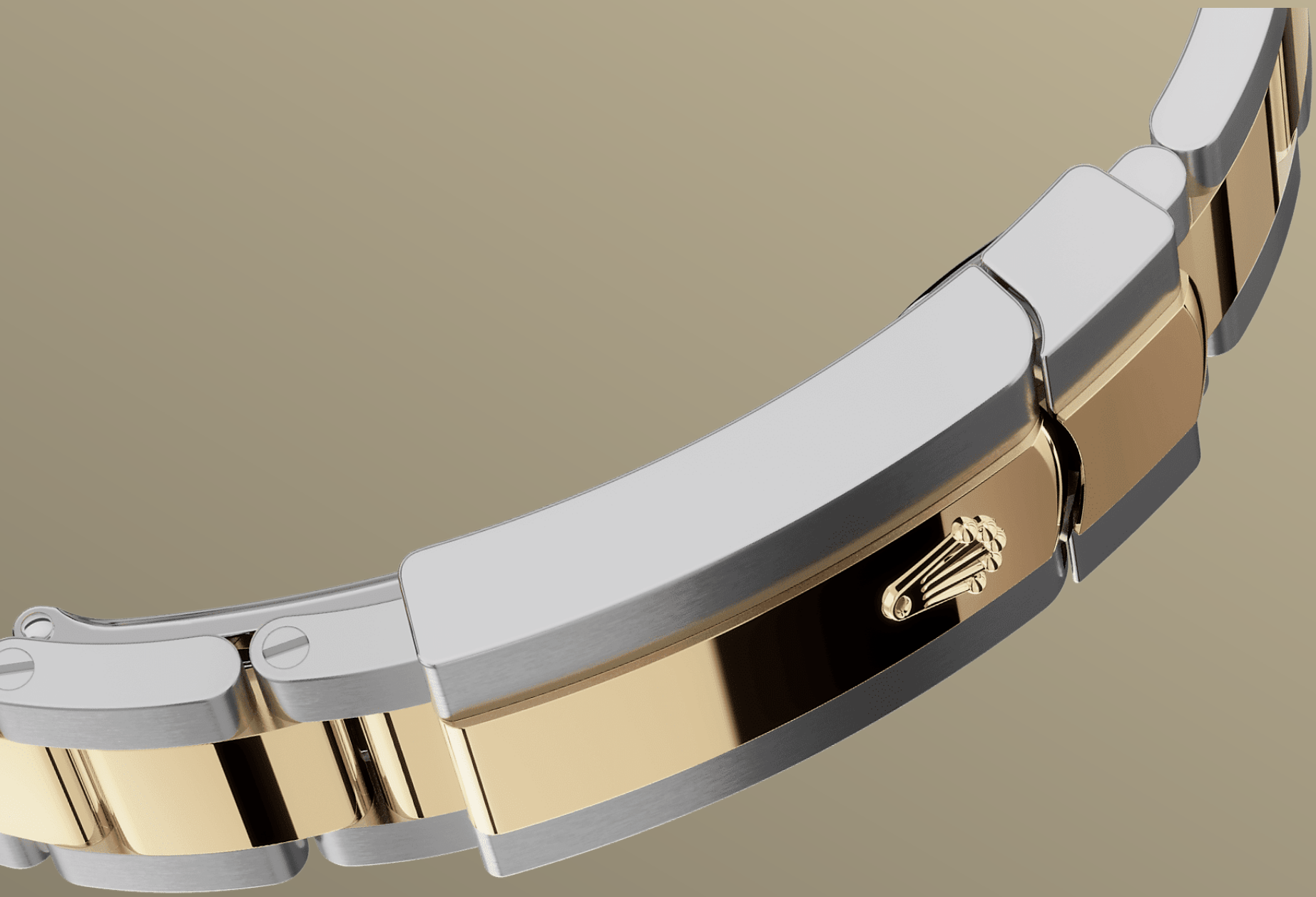
## Gabungan dua bahan logam

Emas menjadi idaman kerana kilauan dan keunggulannya. Keluli menguatkan ketahanan dan kebolehpercayaan. Gabungan bahan ini sehati secara harmoni dengan sifat terbaik masing-masing.

Tanda pengenalan Rolex yang sebenar, Rolesor telah ditampilkan pada model-model Rolex sejak awal 1930-an dan ditandakan sebagai nama







RANTAI OYSTER

## Keajaiban bentuk dan fungsi

Rantai Oyster ialah keajaiban bentuk dan fungsi, estetika dan teknologi yang sempurna, yang direka untuk menjadi teguh dan selesa.

Ia dilengkapi dengan Oysterclasp dan pautan sambungan keselesaan Easylink yang juga eksklusif untuk Rolex. Sistem yang bijak ini membolehkan pemakai memanjangkan lagi panjang rantai sehingga kira-kira 5 mm agar dapat



# Lagi butiran teknikal

## Datejust

Rujukan 126333

### Penutup Model

---

#### Jenis

Oyster, 41 mm, Oystersteel dan emas kuning

#### Diameter

41 mm

#### Bahan

Rolesor kuning

#### Bezel

Berjejalur

#### Seni Bina Oyster

Penutup tengah monoblok, penutup belakang diskrukan dan putaran jam

#### Putaran Jam

Diskrukan, sistem kalis air berganda Twinlock

#### Kristal

Nilam tahan calar, kanta Siklops di atas tarikh

#### Kekalisan Air

Kalis air hingga 100 meter / 330 kaki

### Gerakan

---

#### Jenis

Perpetual, mekanikal, automatik

#### Kaliber

3235, Buatan Rolex

#### Ketepatan

-2/+2 saat/hari, selepas penutup dipasang

### **Pengayun**

Pegas rambut paramagnet  
Parachrom biru. Penyerap kejutan  
Paraflex berprestasi tinggi

### **Pemutaran**

Dwiarah automatik melalui rotor  
Perpetual

### **Rizab kuasa**

Lebih kurang 70 jam

### **Fungsi**

Jarum jam, minit dan saat. Tarikh  
serta-merta dengan tetapan yang  
pantas. Hentikan jarum saat untuk  
tetapan masa yang tepat

## **Rantai**

---

### **Jenis**

Oyster, pautan tiga keping padat

### **Bahan Rantai**

Rolesor Kuning - kombinasi  
Oystersteel dan emas kuning

### **Pengancing**

Oysterclasp lipat dengan pautan  
sambungan keselesaan 5 mm  
Easylink

## **Permukaan**

---

### **Jenis**

Warna champagne

### **Butiran**

Paparan Chromalight yang sangat  
mudah dibaca dengan pendarkilau  
biru tahan lama

## **Pensijilan**

---

### **Jenis**

Kronometer Superlatif (COSC +  
pensijilan Rolex selepas penutup  
dipasang)

# Terokai dan temui lebih lanjut di Rolex.com

**Semua hak milik intelektual seperti  
tanda dagangan, tanda perkhidmatan,  
nama dagang, reka bentuk dan hak  
cipta terpelihara.**

Tiada apa-apa yang terkandung dalam laman web ini boleh diterbitkan tanpa kebenaran bertulis. Rolex berhak mengubah suai model yang dipaparkan pada laman web semasa pada setiap masa.

