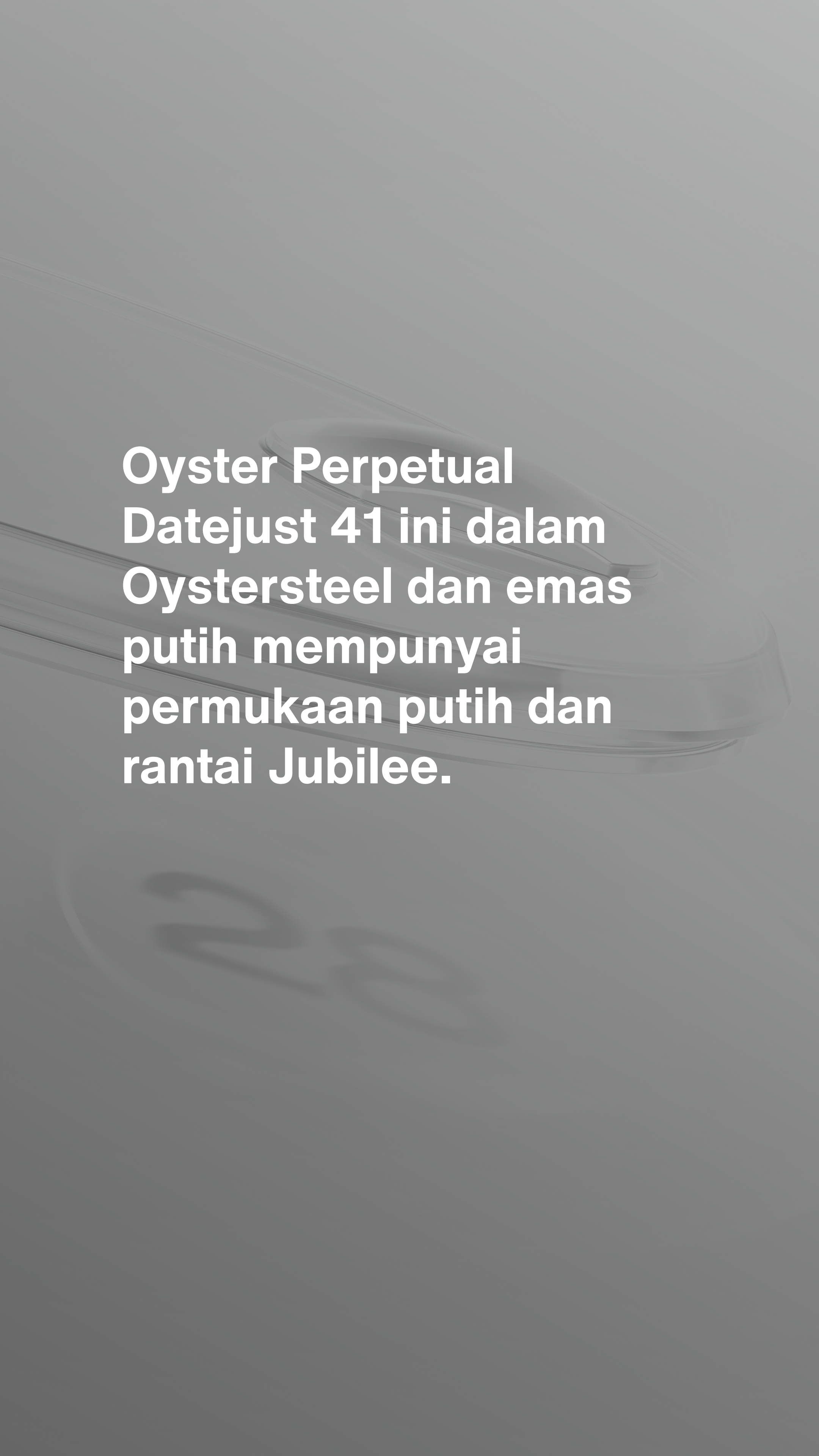




Datejust 41

Oyster, 41 mm, Oystersteel dan emas putih



**Oyster Perpetual
Datejust 41 ini dalam
Oystersteel dan emas
putih mempunyai
permukaan putih dan
rantai Jubilee.**



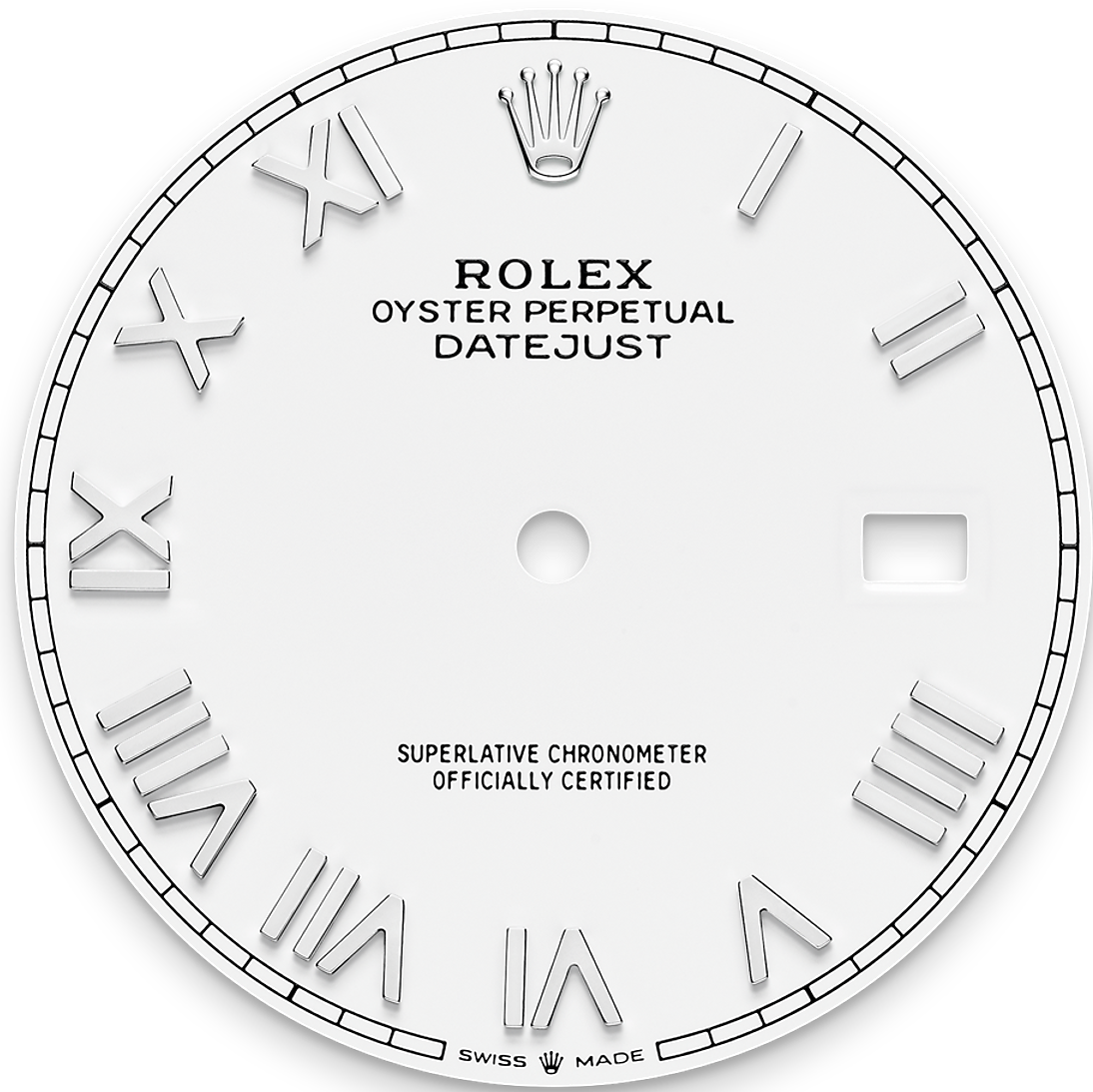
BEZEL BERJEJALUR

Tanda pengenalan Rolex

Bezel berjejalur Rolex ialah lambang kelainan. Pada asalnya, jejalur bezel Oyster mempunyai tujuan fungsian: digunakan untuk memasang bezel pada penutup bagi memastikan jam tangan itu kalis air.

Oleh itu, jejalur ini sama dengan jejalur penutup belakang yang juga diskrukan pada penutup supaya kalis air dengan menggunakan alatan khusus Rolex. Lama-kelamaan, jejalur itu menjadi elemen estetik, satu ciri asli yang menjadi tanda

pengenalan Rolex. Kini, bezel berjejalur ialah satu tanda kelainan, dalam emas pada Datejust 41 ini.



PERMUKAAN PUTIH

Kebebasan tidak terbatas

Lakuer menyatukan kebebasan warna yang hampir tidak terbatas dengan keamanan dan kemasan yang halus. Teknik penyampangan melibatkan kerja menyadur enam lapisan lakuer yang nipis secara berturut-turut pada plat asas loyang.

Varnis tanpa warna kemudiannya disapu untuk membangkitkan kedalaman dan kilauan warna. Setelah varnis kering, bahagian atas permukaan

digilap untuk menyerlahkan warna; permukaan kemudiannya sedia untuk proses percetakan pad dan tampal hias.

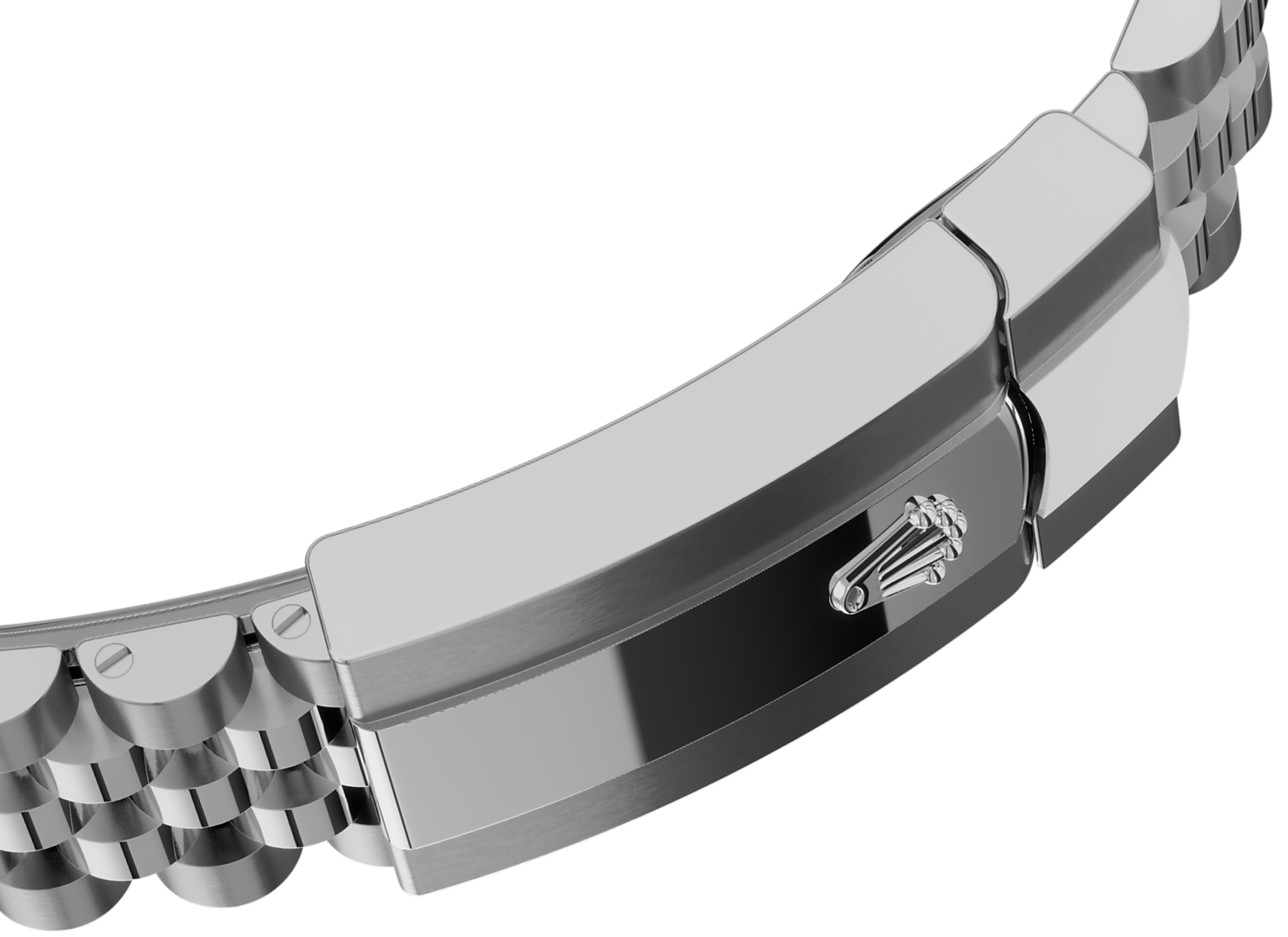


ROLESOR PUTIH

Gabungan dua bahan logam

Emas menjadi idaman kerana kilauan dan keunggulannya. Keluli menguatkan ketahanan dan kebolehpercayaan. Gabungan bahan ini teradun sebati dengan sifat terbaik masing-masing.

Tanda pengenalan Rolex yang sebenar, Rolesor telah ditampilkan pada model-model Rolex sejak awal 1930-an dan ditandakan sebagai nama dagangan pada tahun 1933. Ini merupakan tonggak koleksi Oyster Perpetual.



RANTAI JUBILEE

Selanjar dan selesa

Reka bentuk, pembangunan dan penghasilan rantai dan pengancing Rolex, serta ujian ketat yang dijalani, melibatkan teknologi tinggi termaju.

Tambahan pula, seperti semua komponen jam tangan, kawalan estetika oleh mata manusia menjamin kecantikan yang sempurna. Jubilee, iaitu rantai logam yang mempunyai pautan lima keping yang lembut dan selesa, direka dan dibuat khas untuk pelancaran Oyster Perpetual Datejust pada tahun 1945.

Lagi butiran teknikal

Datejust

Rujukan 126334

Penutup Model

Jenis

Oyster, 41 mm, Oystersteel dan emas putih

Diameter

41 mm

Bahan

Rolesor putih

Bezel

Berjejalur

Seni Bina Oyster

Penutup tengah monoblok, penutup belakang diskrukan dan putaran jam pusingan

Putaran Jam

Diskrukan, sistem kalis air berganda Twinlock

Kristal

Nilam tahan calar, kanta Siklops di atas tarikh

Kekalisan Air

Kalis air hingga 100 meter / 330 kaki

Gerakan

Jenis

Perpetual, mekanikal, automatik

Kaliber

3235, Buatan Rolex

Ketepatan

-2/+2 saat/hari, selepas penutup dipasang

Pengayun

Pegas rambut Parachrom biru paramagnetik. Penyerap kejutan Paraflex berprestasi tinggi

Pemutaran

Dwiarah automatik melalui rotor Perpetual

Rizab kuasa

Lebih kurang 70 jam

Fungsi

Jarum jam tengah, minit dan saat. Tarikh serta-merta dengan tetapan yang pantas. Penghentian jarum saat untuk tetapan masa yang tepat

Rantai

Jenis

Jubilee, pautan lima keping

Bahan Rantai

Oystersteel

Pengancing

Oysterclasp lipat dengan pautan sambungan keselesaan 5 mm Easylink

Permukaan

Jenis

Putih

Pensijilan

Jenis

Superlative Chronometer (pensijilan rasmi kronometer + pensijilan Rolex selepas penutup dipasang)

Terokai dan temui lebih lanjut di Rolex.com

Semua hak milik intelek seperti tanda dagangan, tanda perkhidmatan, nama dagang, reka bentuk dan hak cipta terpelihara.

Tiada apa-apa yang terkandung dalam laman web ini boleh diterbitkan tanpa kebenaran bertulis. Rolex berhak mengubah suai model yang dipaparkan pada laman web semasa pada setiap masa.

