



# Datejust 31

Oyster, 31 mm, Oystersteel dan emas kuning

**Oyster Perpetual  
Datejust 31 ini dalam  
Oystersteel dan emas  
kuning mempunyai  
permukaan hijau buah  
zaitun bermotifkan  
bunga, bertatahkan  
berlian dan rantai  
Jubilee.**



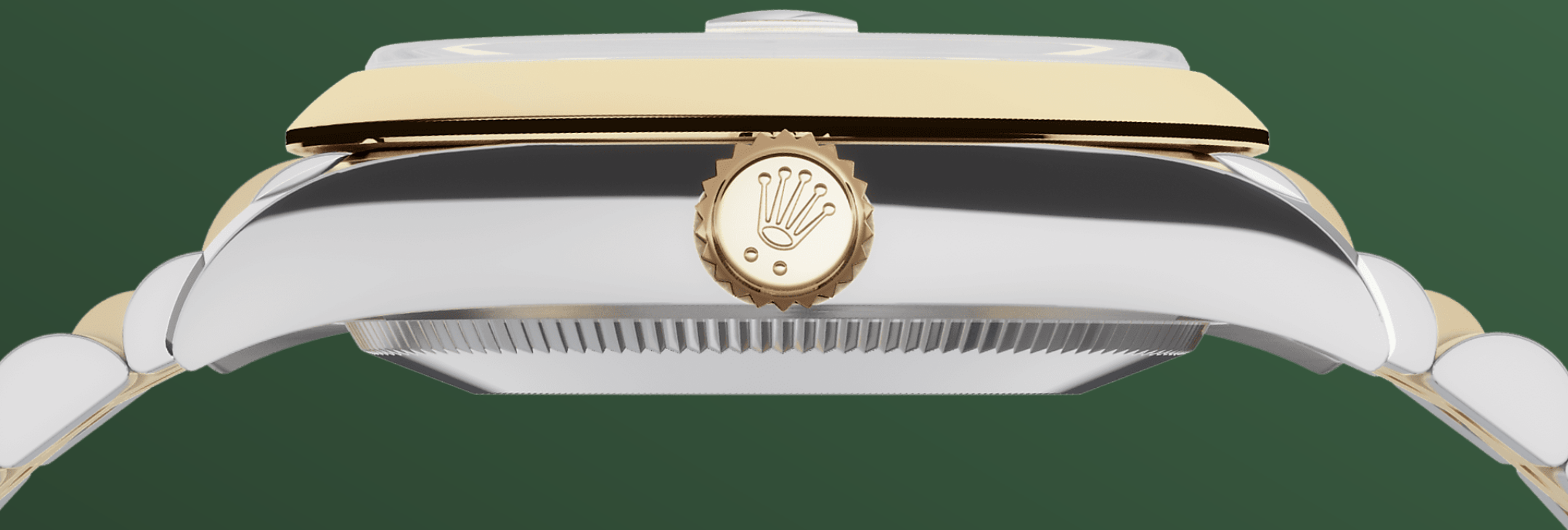
PERMUKAAN HIJAU ZAITUN

## Motif bunga

Permukaan bermotifkan bunga menggabungkan tiga kemasan berbeza – sinaran matahari, kusam dan berira.

Teknik kemasan berteknologi tinggi diperlukan untuk mencipta motif ini, satu contoh cemerlang kepakaran pembuatan permukaan yang rapi. Kesan tekstur dipertingkatkan lagi dengan 24 berlian yang berbeza-beza saiznya, yang menerangi bahagian tengah setiap bunga.





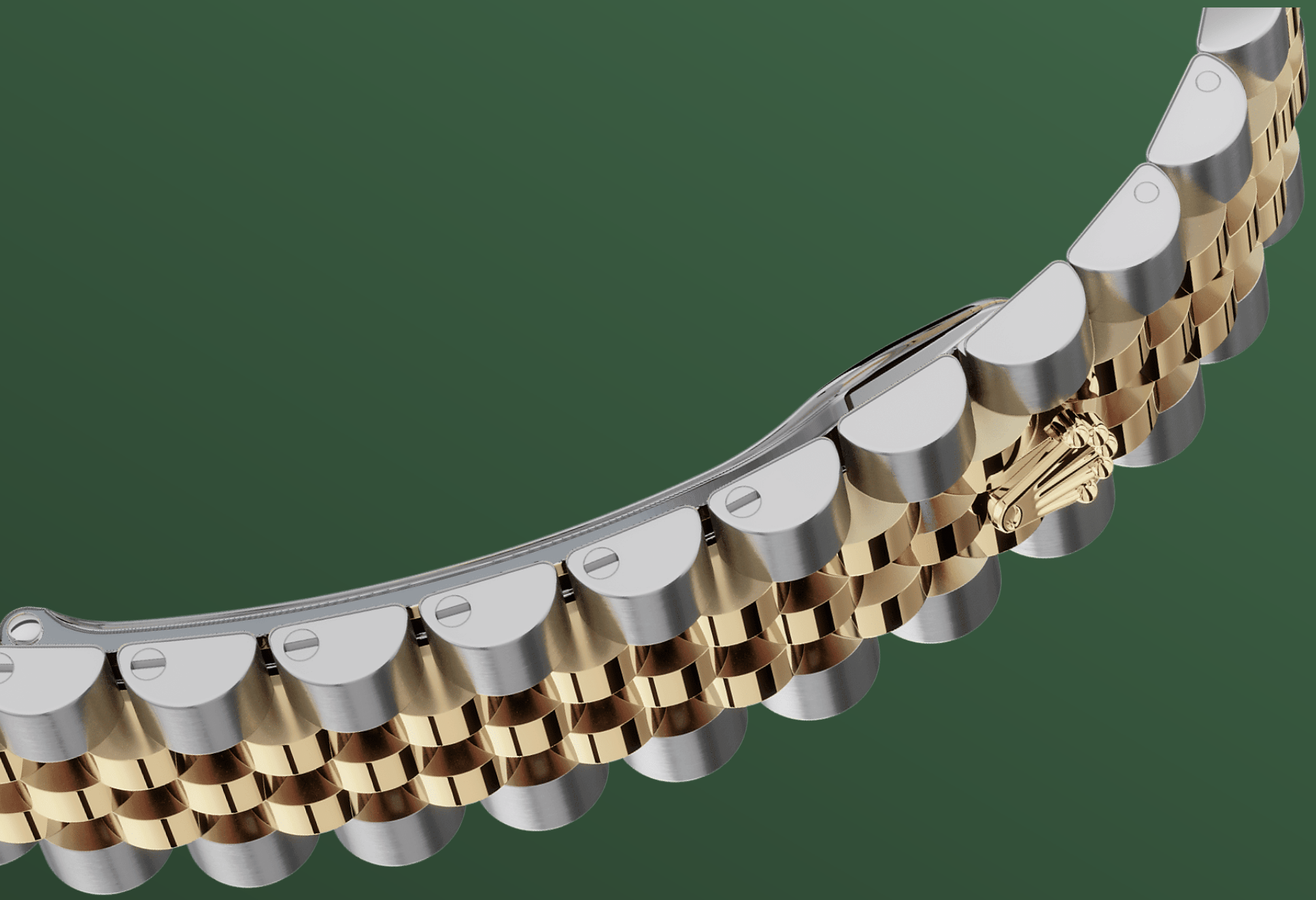
ROLESOR KUNING

## Gabungan dua bahan logam

Emas menjadi idaman kerana kilauan dan keunggulannya. Keluli menguatkan ketahanan dan kebolehpercayaan. Gabungan bahan ini sehati secara harmoni dengan sifat terbaik masing-masing.

Tanda pengenalan Rolex yang sebenar, Rolesor telah ditampilkan pada model-model Rolex sejak awal 1930-an dan ditandakan sebagai nama

dagangan pada tahun 1933. Ini merupakan tonggak koleksi Oyster.



RANTAI JUBILEE

## Selanjar dan selesa

Reka bentuk, pembangunan dan penghasilan rantai dan pengancing Rolex, serta ujian ketat yang dijalani, melibatkan teknologi tinggi termaju.

Tambahan pula, seperti semua komponen jam tangan, kawalan estetika oleh mata manusia menjamin kecantikan yang sempurna. Jubilee, iaitu rantai logam yang mempunyai pautan lima keping yang lembut dan selesa, direka dan dibuat khas untuk pelancaran Oyster Perpetual Datejust pada tahun 1945.

KANTA SIKLOPS

## Kanta pembesar

Kanta Siklops adalah salah satu ciri Rolex yang paling unik dan paling dikenali.

Dinamakan selepas gergasi yang bermata satu daripada mitologi Yunani, kanta Siklops memperbesarkan paparan tarikh jam tangan yang simbolik untuk memudahkan bacaan. Di sebalik Siklops, seperti setiap ciri jam tangan Rolex, terdapat sejarah penemuan, penyelidikan dan pembangunan, serta pencarian tanpa henti untuk kesempurnaan.



# Lagi butiran teknikal

## Datejust

Rujukan 278243

### Penutup Model

---

#### Jenis

Oyster, 31 mm, Oystersteel dan emas kuning

#### Diameter

31 mm

#### Bahan

Rolesor kuning

#### Bezel

Berkubah

#### Seni Bina Oyster

Penutup tengah monoblok, penutup belakang diskrukan dan putaran jam

#### Putaran Jam

Diskrukan, sistem kalis air berganda Twinlock

#### Kristal

Nilam tahan calar, kanta Siklops di atas tarikh

#### Kekalisan Air

Kalis air hingga 100 meter / 330 kaki

### Gerakan

---

#### Jenis

Perpetual, mekanikal, automatik

#### Kaliber

2236, Buatan Rolex

#### Ketepatan

-2/+2 saat/hari, selepas penutup dipasang



**Pengayun**

Pegas rambut Syloxi dalam silikon dengan geometri terpaten Penyerap kejutan Paraflex berprestasi tinggi

**Pemutaran**

Dwiarah automatik melalui rotor Perpetual

**Rizab kuasa**

Lebih kurang 55 jam

**Fungsi**

Jarum jam, minit dan saat. Tarikh serta-merta dengan tetapan yang pantas. Hentikan jarum saat untuk tetapan masa yang tepat

## Rantai

---

**Jenis**

Jubilee, penghubung lima keping

**Pengancing**

Crownclasp lipat terlindung

**Bahan Rantai**

Rolesor Kuning - kombinasi Oystersteel dan emas kuning

## Permukaan

---

**Jenis**

Hijau buah zaitun, motif bunga bertatahkan berlian

## Pensijilan

---

**Jenis**

Kronometer Superlatif (COSC + pensijilan Rolex selepas penutup dipasang)

# Terokai dan temui lebih lanjut di Rolex.com

**Semua hak milik intelektual seperti  
tanda dagangan, tanda perkhidmatan,  
nama dagang, reka bentuk dan hak  
cipta terpelihara.**

Tiada apa-apa yang terkandung dalam laman web ini boleh diterbitkan tanpa kebenaran bertulis. Rolex berhak mengubah suai model yang dipaparkan pada laman web semasa pada setiap masa.

