



# Datejust 31

Oyster, 31 mm, Oystersteel dan emas putih

**Oyster Perpetual  
Datejust 31 ini dalam  
Oystersteel dan emas  
putih mempunyai  
permukaan kelabu  
gelap, dipasangkan  
dengan berlian dan  
rantai Jubilee.**



PERMUKAAN KELABU GELAP

## Satu teknik pembuatan jam tangan

Permukaan ini mempunyai berlian dalam tetapan emas 18 karat. Kemasannya sinaran cahaya matahari menghasilkan pantulan cahaya yang halus pada kebanyakan permukaan dalam koleksi Oyster Perpetual. Kemasannya ini digarap menerusi kemahiran teknik memberus yang menghasilkan alur yang memencar keluar dari tengah permukaan.

Cahaya meresap secara konsisten di sepanjang setiap ukiran, mewujudkan sinaran halus yang unik yang terhasil bergantung pada kedudukan pergelangan tangan. Setelah kemasan sinaran cahaya matahari selesai, warna permukaan diterapkan menggunakan Pemendapan Wap Fizikal atau pengelektrosaduran. Lapisan varnis yang nipis memberikan penampilan akhir pada permukaan.



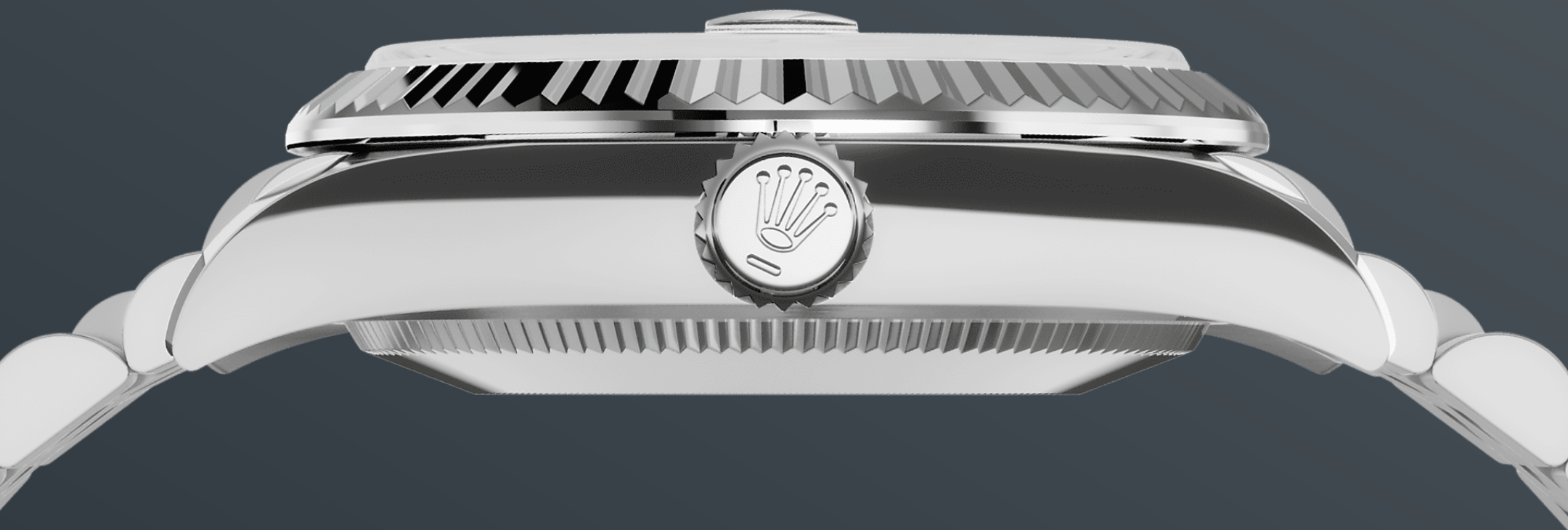
BEZEL BERJEJALUR

## Tanda pengenalan Rolex

Bezel berjejalur Rolex ialah lambang kelainan. Pada asalnya, jejalur bezel Oyster mempunyai tujuan fungsian: digunakan untuk memasang bezel pada penutup bagi memastikan jam tangan itu kalis air.

Oleh itu, jejalur ini sama dengan jejalur penutup belakang yang juga diskrukan pada penutup supaya kalis air dengan menggunakan alatan khusus Rolex. Lama-kelamaan, jejalur itu menjadi elemen estetik, satu ciri asli yang menjadi tanda

pengenalan Rolex. Kini, bezel berjejalur ialah satu tanda kelainan, dalam emas pada Datejust 31 ini.



ROLESOR PUTIH

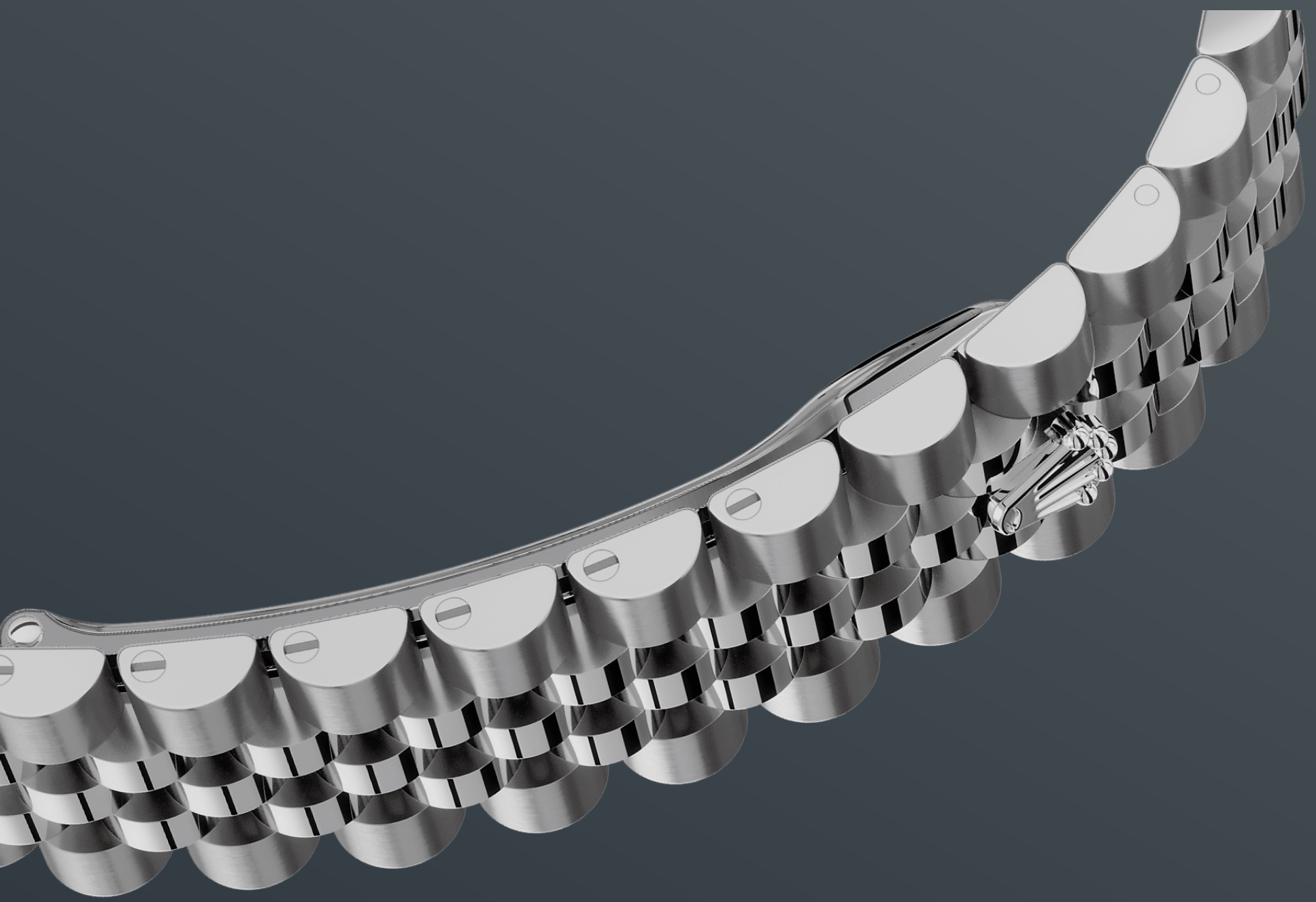
## Gabungan dua bahan logam

Emas menjadi idaman kerana kilauan dan keunggulannya. Keluli menguatkan ketahanan dan kebolehpercayaan. Gabungan bahan ini sehati secara harmoni dengan sifat terbaik masing-masing.

Tanda pengenalan Rolex yang sebenar, Rolesor telah ditampilkan pada model-model Rolex sejak awal 1930-an dan ditandakan sebagai nama

dagangan pada tahun 1933. Ini merupakan tonggak koleksi Oyster.





RANTAI JUBILEE

## Selanjar dan selesa

Reka bentuk, pembangunan dan penghasilan rantai dan pengancing Rolex, serta ujian ketat yang dijalani, melibatkan teknologi tinggi termaju.

Tambahan pula, seperti semua komponen jam tangan, kawalan estetika oleh mata manusia menjamin kecantikan yang sempurna. Jubilee, iaitu rantai logam yang mempunyai pautan lima keping yang lembut dan selesa, direka dan dibuat khas untuk pelancaran Oyster Perpetual Datejust pada tahun 1945.

# Lagi butiran teknikal

## Datejust

Rujukan 278274

### Penutup Model

---

#### Jenis

Oyster, 31 mm, Oystersteel dan emas putih

#### Diameter

31 mm

#### Bahan

Rolesor putih

#### Bezel

Berjejalur

#### Seni Bina Oyster

Penutup tengah monoblok, penutup belakang diskrukan dan putaran jam

#### Putaran Jam

Diskrukan, sistem kalis air berganda Twinlock

#### Kristal

Nilam tahan calar, kanta Siklops di atas tarikh

#### Kekalisan Air

Kalis air hingga 100 meter / 330 kaki

### Gerakan

---

#### Jenis

Perpetual, mekanikal, automatik

#### Kaliber

2236, Buatan Rolex

#### Ketepatan

-2/+2 saat/hari, selepas penutup dipasang

**Pengayun**

Pegas rambut Syloxi dalam silikon dengan geometri terpaten Penyerap kejutan Paraflex berprestasi tinggi

**Pemutaran**

Dwiarah automatik melalui rotor Perpetual

**Rizab kuasa**

Lebih kurang 55 jam

**Fungsi**

Jarum jam, minit dan saat. Tarikh serta-merta dengan tetapan yang pantas. Hentikan jarum saat untuk tetapan masa yang tepat

## Rantai

---

**Jenis**

Jubilee, penghubung lima keping

**Pengancing**

Crownclasp lipat terlindung

**Bahan Rantai**

Oystersteel

## Permukaan

---

**Jenis**

Kelabu tua dipasangkan dengan berlian

## Pensijilan

---

**Jenis**

Kronometer Superlatif (COSC + pensijilan Rolex selepas penutup dipasang)

# Terokai dan temui lebih lanjut di Rolex.com

**Semua hak milik intelektual seperti  
tanda dagangan, tanda perkhidmatan,  
nama dagang, reka bentuk dan hak  
cipta terpelihara.**

Tiada apa-apa yang terkandung dalam laman web ini boleh diterbitkan tanpa kebenaran bertulis. Rolex berhak mengubah suai model yang dipaparkan pada laman web semasa pada setiap masa.

