



Datejust 31

Oyster, 31 mm, Oystersteel dan emas putih

**Oyster Perpetual
Datejust 31 ini dalam
Oystersteel dan emas
putih mempunyai
permukaan terung ungu,
dipasangkan dengan
berlian dan rantai
Jubilee.**



PERMUKAAN UNGU TERUNG

Satu teknik pembuatan jam tangan

Permukaan ini mempunyai angka VI besar bertatahkan 11 berlian. Kemasan sinaran cahaya matahari menghasilkan pantulan cahaya yang halus pada kebanyakan permukaan dalam koleksi Oyster Perpetual. Kemasan ini digarap menerusi kemahiran teknik memberus yang menghasilkan alur yang memencar keluar dari tengah permukaan.

Cahaya meresap secara konsisten di sepanjang setiap ukiran, mewujudkan sinaran halus yang unik yang terhasil bergantung pada kedudukan pergelangan tangan. Setelah kemasan sinaran cahaya matahari selesai, warna permukaan diterapkan menggunakan Pemendapan Wap Fizikal atau pengelektrosaduran. Lapisan varnis yang nipis memberikan penampilan akhir pada permukaan.



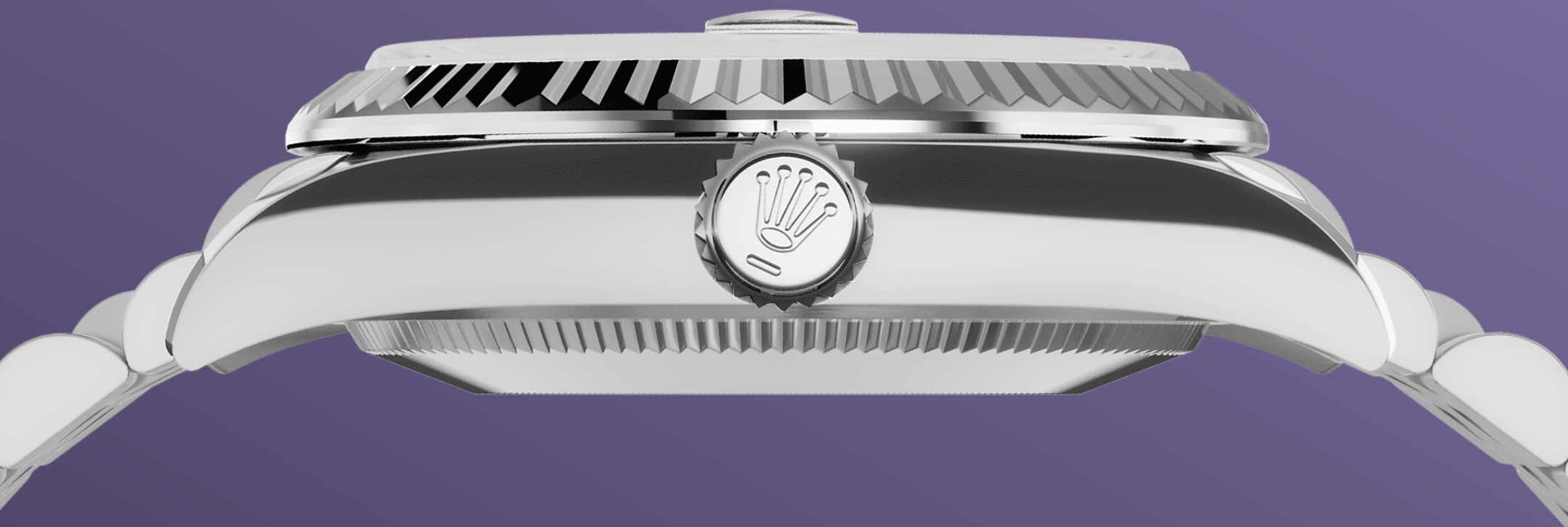
BEZEL BERJEJALUR

Tanda pengenalan Rolex

Bezel berjejalur Rolex ialah lambang kelainan. Pada asalnya, jejalur bezel Oyster mempunyai tujuan fungsian: digunakan untuk memasang bezel pada penutup bagi memastikan jam tangan itu kalis air.

Oleh itu, jejalur ini sama dengan jejalur penutup belakang yang juga diskrukan pada penutup supaya kalis air dengan menggunakan alatan khusus Rolex. Lama-kelamaan, jejalur itu menjadi elemen estetik, satu ciri asli yang menjadi tanda

pengenalan Rolex. Kini, bezel berjejalur ialah satu tanda kelainan, dalam emas pada Datejust 31 ini.



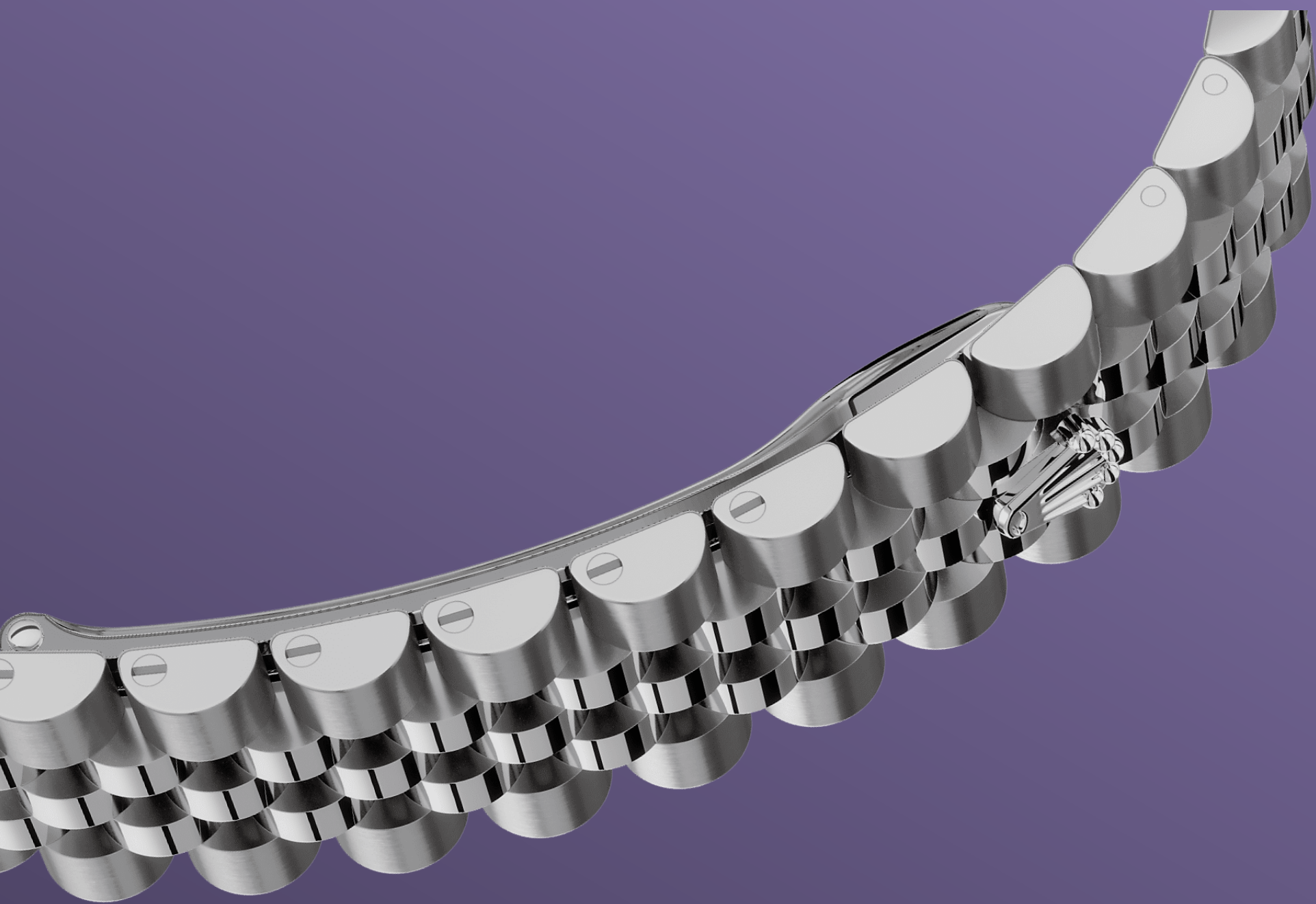
ROLESOR PUTIH

Gabungan dua bahan logam

Emas menjadi idaman kerana kilauan dan keunggulannya. Keluli menguatkan ketahanan dan kebolehpercayaan. Gabungan bahan ini sehati secara harmoni dengan sifat terbaik masing-masing.

Tanda pengenalan Rolex yang sebenar, Rolesor telah ditampilkan pada model-model Rolex sejak awal 1930-an dan ditandakan sebagai nama

dagangan pada tahun 1933. Ini merupakan tonggak koleksi Oyster.



RANTAI JUBILEE

Selanjar dan selesa

Reka bentuk, pembangunan dan penghasilan rantai dan pengancing Rolex, serta ujian ketat yang dijalani, melibatkan teknologi tinggi termaju.

Tambahan pula, seperti semua komponen jam tangan, kawalan estetika oleh mata manusia menjamin kecantikan yang sempurna. Jubilee, iaitu rantai logam yang mempunyai pautan lima keping yang lembut dan selesa, direka dan dibuat khas untuk pelancaran Oyster Perpetual Datejust pada tahun 1945.

Lagi butiran teknikal

Datejust

Rujukan 278274

Penutup Model

Jenis

Oyster, 31 mm, Oystersteel dan emas putih

Diameter

31 mm

Bahan

Rolesor putih

Bezel

Berjejalur

Seni Bina Oyster

Penutup tengah monoblok, penutup belakang diskrukan dan putaran jam

Putaran Jam

Diskrukan, sistem kalis air berganda Twinlock

Kristal

Nilam tahan calar, kanta Siklops di atas tarikh

Kekalisan Air

Kalis air hingga 100 meter / 330 kaki

Gerakan

Jenis

Perpetual, mekanikal, automatik

Kaliber

2236, Buatan Rolex

Ketepatan

-2/+2 saat/hari, selepas penutup dipasang

Pengayun

Pegas rambut Syloxi dalam silikon dengan geometri terpaten Penyerap kejutan Paraflex berprestasi tinggi

Pemutaran

Dwiarah automatik melalui rotor Perpetual

Rizab kuasa

Lebih kurang 55 jam

Fungsi

Jarum jam, minit dan saat. Tarikh serta-merta dengan tetapan yang pantas. Hentikan jarum saat untuk tetapan masa yang tepat

Rantai

Jenis

Jubilee, penghubung lima keping

Pengancing

Crownclasp lipat terlindung

Bahan Rantai

Oystersteel

Permukaan

Jenis

Ungu terung bertatahkan berlian

Pensijilan

Jenis

Kronometer Superlatif (COSC + pensijilan Rolex selepas penutup dipasang)

Terokai dan temui lebih lanjut di Rolex.com

**Semua hak milik intelektual seperti
tanda dagangan, tanda perkhidmatan,
nama dagang, reka bentuk dan hak
cipta terpelihara.**

Tiada apa-apa yang terkandung dalam laman web ini boleh diterbitkan tanpa kebenaran bertulis. Rolex berhak mengubah suai model yang dipaparkan pada laman web semasa pada setiap masa.

