



# Datejust 31

Oyster, 31 mm, Oystersteel, emas putih dan berlian

**Oyster Perpetual  
Datejust 31 ini dalam  
Oystersteel dan emas  
putih mempunyai  
permukaan kelabu gelap  
dan rantai Oyster.**



BEZEL BERTATAHKAN BERLIAN

## Satu simfoni kilauan

Penatah permata secara halus mengukir logam berharga dengan tangan agar setiap batu permata terbenam dengan sempurna. Dengan seni dan kraf seorang pembuat barang kemas, batu itu diletakkan dengan cermat sejajar dengan batu yang lain, kemudian diletakkan semula berhati-hati dalam tatakan emas atau platinum.

Selain kualiti batu-batu itu sendiri, beberapa kriteria lain juga turut menyumbang kepada keindahan penetapan permata Rolex: penjajaran ketinggian permata yang tepat, orientasi dan

kedudukan, ketetapan, kekuatan dan pembahagian penetapan serta kemasan yang rumit pada kerja logam. Satu simfoni kilauan untuk meningkatkan jam tangan dan pesona si pemakai.





PERMUKAAN KELABU GELAP

## Satu teknik pembuatan jam tangan

Kemasan sinaran cahaya matahari menghasilkan pantulan cahaya yang halus pada kebanyakan permukaan dalam koleksi Oyster Perpetual. Kemasan ini digarap menerusi kemahiran teknik memberus yang menghasilkan alur yang memencar keluar dari tengah permukaan.

Cahaya meresap secara konsisten di sepanjang setiap ukiran, mewujudkan sinaran halus yang unik yang terhasil bergantung pada kedudukan

pergelangan tangan. Setelah kemasan sinaran cahaya matahari selesai, warna permukaan diterapkan menggunakan Pemendapan Wap Fizikal atau pengelektrosaduran. Lapisan varnis yang nipis memberikan penampilan akhir pada permukaan.



ROLESOR PUTIH

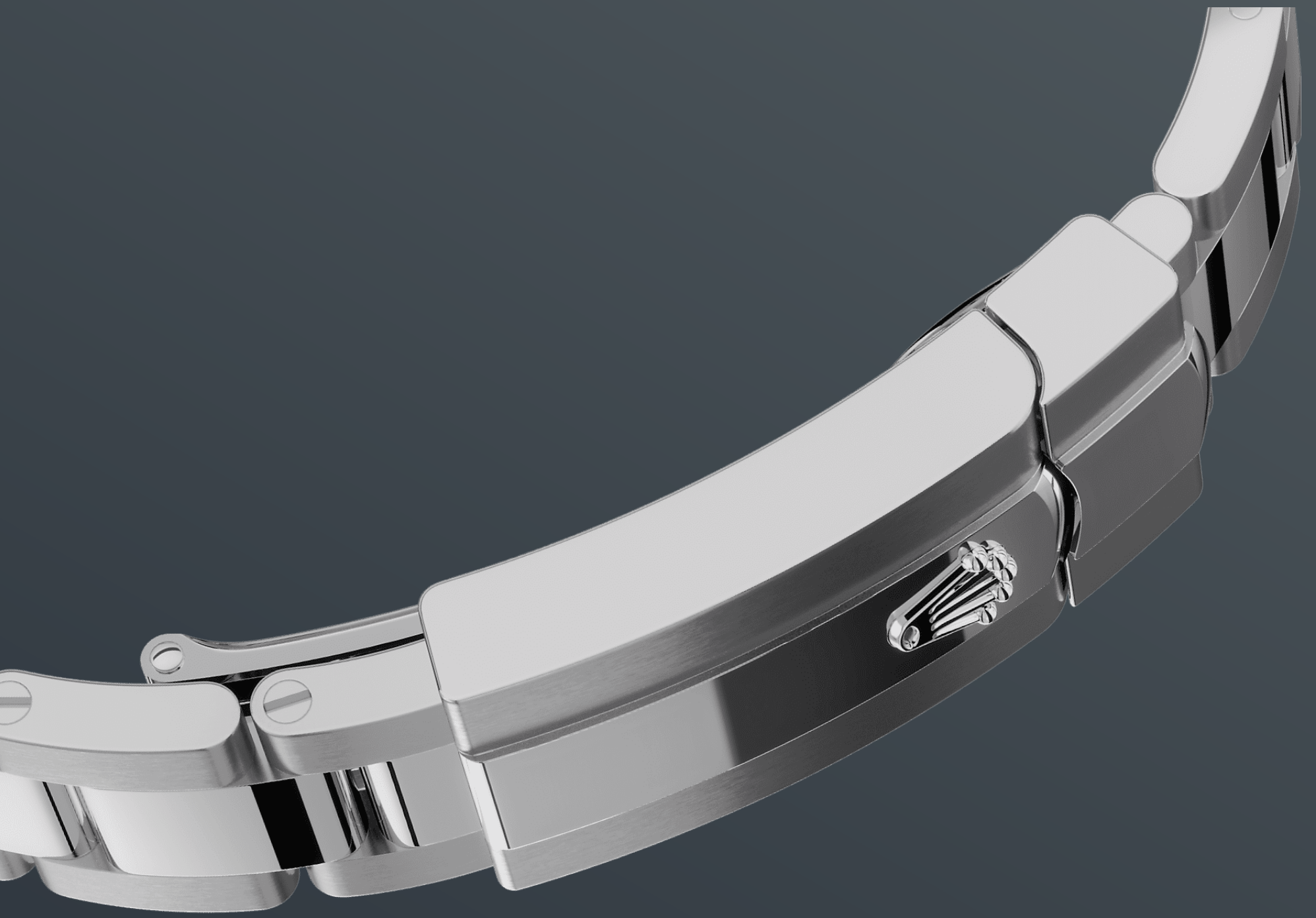
## Gabungan dua bahan logam

Emas menjadi idaman kerana kilauan dan keunggulannya. Keluli menguatkan ketahanan dan kebolehpercayaan. Gabungan bahan ini sehati secara harmoni dengan sifat terbaik masing-masing.

Tanda pengenalan Rolex yang sebenar, Rolesor telah ditampilkan pada model-model Rolex sejak awal 1930-an dan ditandakan sebagai nama

dagangan pada tahun 1933. Ini merupakan tonggak koleksi Oyster.





RANTAI OYSTER

## Keajaiban bentuk dan fungsi

Rantai Oyster ialah keajaiban bentuk dan fungsi, estetika dan teknologi yang sempurna, yang direka untuk menjadi teguh dan selesa.

Ia dilengkapi dengan Oysterclasp dan pautan sambungan keselesaan Easylink yang juga eksklusif untuk Rolex. Sistem yang bijak ini membolehkan pemakai memanjangkan lagi panjang rantai sehingga kira-kira 5 mm agar dapat

memberikan penyelesaian tambahan dalam apa jua keadaan.

# Lagi butiran teknikal

## Datejust

Rujukan 278384RBR

### Penutup Model

---

#### Jenis

Oyster, 31 mm, Oystersteel, emas putih dan berlian

#### Diameter

31 mm

#### Bahan

Rolesor putih

#### Bezel

Dipasang dengan berlian

#### Seni Bina Oyster

Penutup tengah monoblok, penutup belakang diskrukan dan putaran jam

#### Putaran Jam

Diskrukan, sistem kalis air berganda Twinlock

#### Kristal

Nilam tahan calar, kanta Siklops di atas tarikh

#### Kekalisan Air

Kalis air hingga 100 meter / 330 kaki

### Gerakan

---

#### Jenis

Perpetual, mekanikal, automatik

#### Kaliber

2236, Buatan Rolex

#### Ketepatan

-2/+2 saat/hari, selepas penutup dipasang

### **Pengayun**

Pegas rambut Syloxi dalam silikon dengan geometri terpaten Penyerap kejutan Paraflex berprestasi tinggi

### **Pemutaran**

Dwiarah automatik melalui rotor Perpetual

### **Rizab kuasa**

Lebih kurang 55 jam

### **Fungsi**

Jarum jam, minit dan saat. Tarikh serta-merta dengan tetapan yang pantas. Hentikan jarum saat untuk tetapan masa yang tepat

## **Rantai**

---

### **Jenis**

Oyster, pautan tiga keping padat

### **Bahan Rantai**

Oystersteel

### **Pengancing**

Oysterclasp lipat dengan pautan sambungan keselesaan 5 mm

Easylink

## **Permukaan**

---

### **Jenis**

Kelabu tua

### **Butiran**

Paparan Chromalight yang sangat mudah dibaca dengan pendarkilau biru tahan lama

## **Pensijilan**

---

### **Jenis**

Kronometer Superlatif (COSC + pensijilan Rolex selepas penutup dipasang)



# Terokai dan temui lebih lanjut di Rolex.com

**Semua hak milik intelektual seperti  
tanda dagangan, tanda perkhidmatan,  
nama dagang, reka bentuk dan hak  
cipta terpelihara.**

Tiada apa-apa yang terkandung dalam laman web ini boleh diterbitkan tanpa kebenaran bertulis. Rolex berhak mengubah suai model yang dipaparkan pada laman web semasa pada setiap masa.

