



# Explorer II

Oyster, 42 mm, Oystersteel

**Oyster Perpetual  
Explorer II dalam  
Oystersteel dengan  
rantai Oyster  
mempunyai permukaan  
hitam dengan jarum 24  
jam yang berbentuk  
anak panah dan  
penanda jam dengan  
paparan Chromalight.**



BEZEL 24-JAM

## **Kebolehpercayaan dalam keadaan yang paling sukar**

Explorer II dilengkapi dengan paparan 24 jam tambahan; jarum khusus yang mengelilingi permukaan dalam format 24 jam berbanding dengan 12 jam yang biasa, menunjuk ke bezel tetap dengan senggatan 24 jam.

Fungsi ini membolehkan pemakai membezakan jam waktu siang daripada waktu malam, iaitu satu ciri penting bagi mereka yang menelusuri

persekitaran yang sangat gelap seperti gua yang dalam atau tempat yang matahari tidak pernah terbenam seperti di kawasan kutub pada musim panas.



PERMUKAAN HITAM

## Membezakan siang dengan malam

Explorer II mempunyai paparan tarikh, jarum 24 jam tambahan berwarna oren dan bezel tetap berserta senggatan 24 jam yang membolehkan pembezaan waktu siang dan malam.

Model ini menjadi jam tangan pilihan bagi ahli speleologi, ahli volkanologi dan penjelajah kutub. Penanda jam dan jarum jam mempunyai paparan Chromalight yang sangat mudah dibaca dengan sinaran biru yang tahan lama.

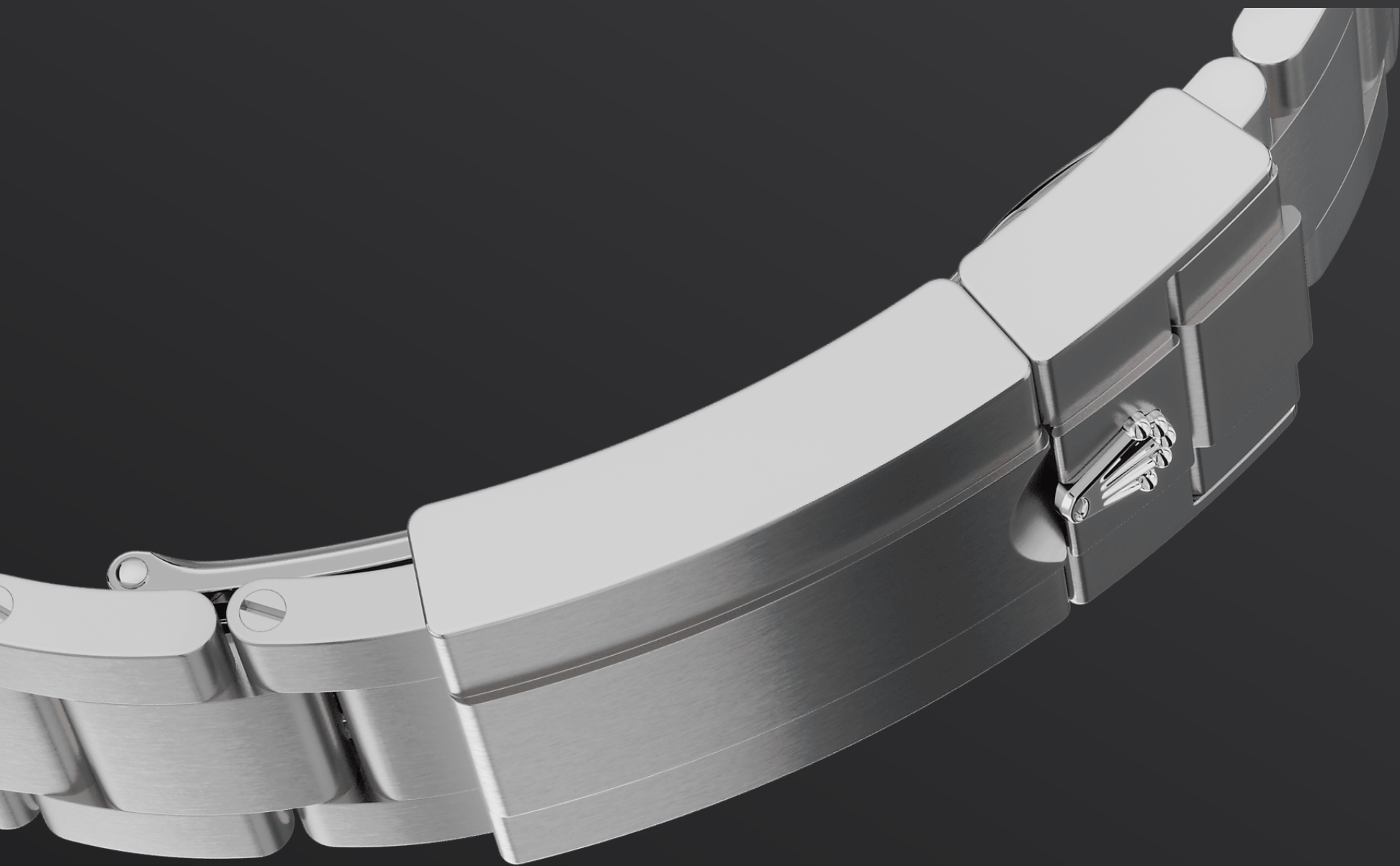


OYSTERSTEEL

## Sangat tahan kakisan

Rolex menggunakan Oystersteel untuk penutup jam tangan keluli. Direka khas oleh Rolex, Oystersteel tergolong dalam keluarga keluli 904L, iaitu aloi yang paling biasa digunakan dalam teknologi tinggi dan industri ruang angkasa serta kimia, di mana rintangan maksimum terhadap kakisan adalah penting.

Oystersteel sangat tahan dan ia menawarkan kemasan luar biasa apabila digilap dan mengekalkan kilauan walaupun dalam persekitaran yang paling sukar.



RANTAI OYSTER

## Keajaiban bentuk dan fungsi

Rantai Oyster ialah keajaiban bentuk dan fungsi, estetika dan teknologi yang sempurna, yang direka untuk menjadi teguh dan selesa. Ia dilengkapi dengan pengancing lipat Oysterlock yang menghalang daripada terbuka tanpa sengaja dan pautan sambungan keselesaan Easylink yang juga eksklusif untuk Rolex.

Sistem yang bijak ini membolehkan pemakai memanjangkan lagi panjang rantai sehingga kira-

kira 5 mm agar dapat memberikan keselesaan  
tambahan dalam apa jua keadaan.



# Lagi butiran teknikal

## Explorer

Rujukan 226570

### Penutup Model

---

#### Jenis

Oyster, 42 mm, Oystersteel

#### Diameter

42 mm

#### Bahan

Oystersteel

#### Bezel

Tetap, bersengat 24 jam

#### Seni Bina Oyster

Penutup tengah monoblok, penutup belakang diskrukan dan putaran jam

#### Putaran Jam

Diskrukan, sistem kalis air berganda Twinlock

#### Kristal

Nilam tahan calar, kanta Siklops di atas tarikh

#### Kekalisan Air

Kalis air hingga 100 meter / 330 kaki

### Gerakan

---

#### Jenis

Perpetual, mekanikal, automatik, fungsi GMT

#### Kaliber

3285, Buatan Rolex

#### Ketepatan

-2/+2 saat/hari, selepas penutup dipasang

### **Pengayun**

Pegas rambut paramagnet  
Parachrom biru. Penyerap kejutan  
Paraflex berprestasi tinggi

### **Pemutaran**

Dwiarah automatik melalui rotor  
Perpetual

### **Rizab kuasa**

Lebih kurang 70 jam

### **Fungsi**

Jarum jam tengah, minit dan saat.  
Paparan 24-jam. Zon waktu kedua  
dengan tetapan pantas yang bebas  
pada jarum jam tangan. Tarikh yang  
serta-merta. Penghentian jarum  
saat untuk tetapan masa yang tepat

## **Rantai**

---

### **Jenis**

Oyster, pautan tiga keping padat

### **Bahan Rantai**

Oystersteel

### **Pengancing**

Pengancing keselamatan  
Oysterlock lipat dengan pautan  
sambungan keselesaan 5 mm  
Easylink

## **Permukaan**

---

### **Jenis**

Hitam

### **Butiran**

Paparan Chromalight yang sangat  
mudah dibaca dengan pendarkilau  
biru tahan lama

## **Pensijilan**

---

### **Jenis**

Kronometer Superlatif (COSC +  
pensijilan Rolex selepas penutup  
dipasang)

# Terokai dan temui lebih lanjut di Rolex.com

**Semua hak milik intelektual seperti  
tanda dagangan, tanda perkhidmatan,  
nama dagang, reka bentuk dan hak  
cipta terpelihara.**

Tiada apa-apa yang terkandung dalam laman web ini boleh diterbitkan tanpa kebenaran bertulis. Rolex berhak mengubah suai model yang dipaparkan pada laman web semasa pada setiap masa.

