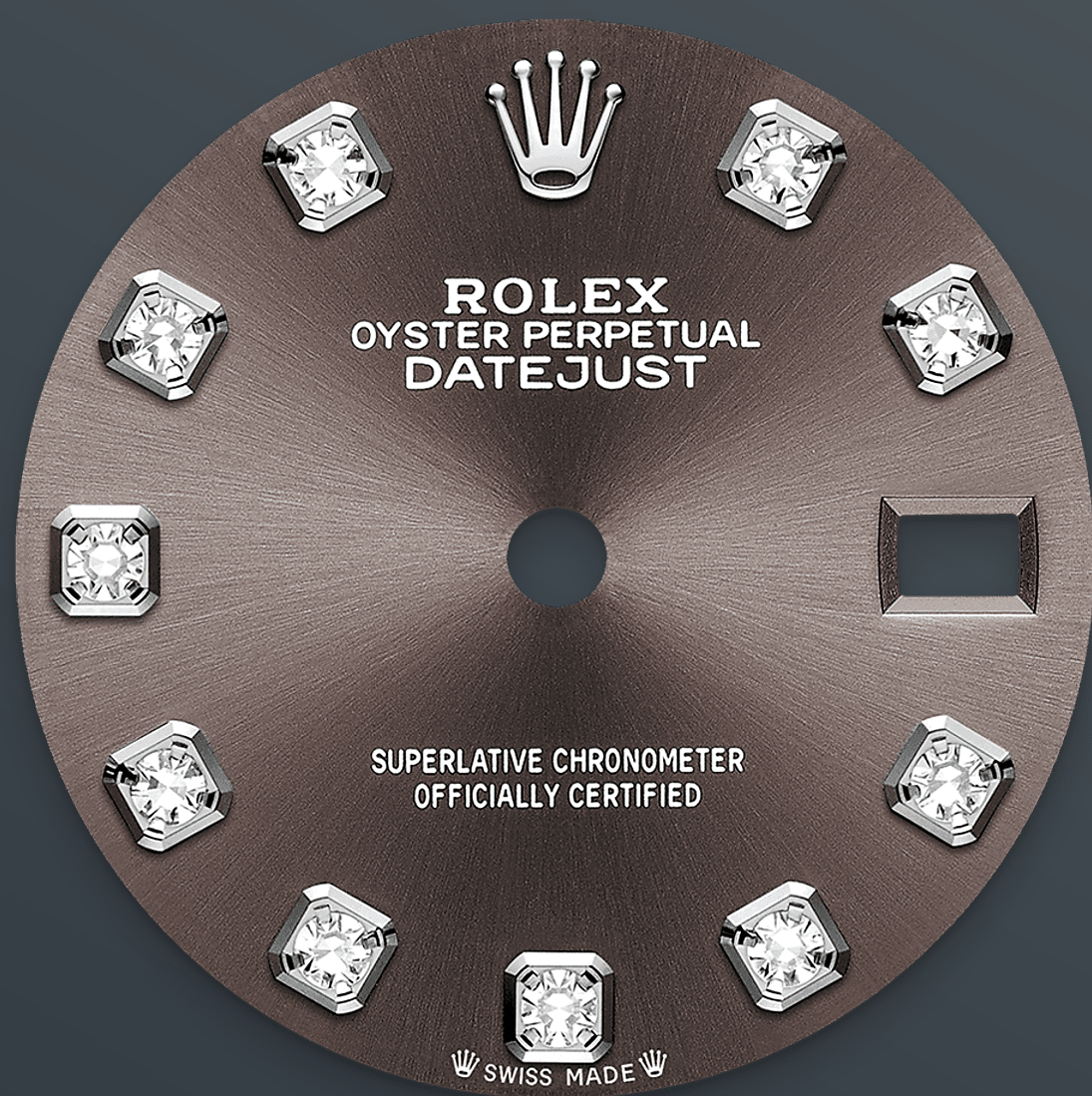




Lady-Datejust

Oyster, 28 mm, Oystersteel dan emas putih

**Oyster Perpetual Lady-
Datejust ini dalam
Oystersteel dan emas
putih mempunyai
permukaan kelabu
gelap, dipasangkan
dengan berlian dan
rantai Oyster.**



PERMUKAAN KELABU GELAP

Satu teknik pembuatan jam tangan

Permukaan ini mempunyai berlian dalam tetapan emas 18 karat. Kemasan sinaran cahaya matahari menghasilkan pantulan cahaya yang halus pada kebanyakan permukaan dalam koleksi Oyster Perpetual. Kemasan ini digarap menerusi kemahiran teknik memberus yang menghasilkan alur yang memencar keluar dari tengah permukaan.

Cahaya meresap secara konsisten di sepanjang setiap ukiran, mewujudkan sinaran halus yang unik yang terhasil bergantung pada kedudukan pergelangan tangan. Setelah kemasan sinaran cahaya matahari selesai, warna permukaan diterapkan menggunakan Pemendapan Wap Fizikal atau pengelektrosaduran. Lapisan varnis yang nipis memberikan penampilan akhir pada permukaan.



BEZEL BERJEJALUR

Tanda pengenalan Rolex

Bezel berjejalur Rolex ialah lambang kelainan. Pada asalnya, jejalur bezel Oyster mempunyai tujuan fungsian: digunakan untuk memasang bezel pada penutup bagi memastikan jam tangan itu kalis air.

Oleh itu, jejalur ini sama dengan jejalur penutup belakang yang juga diskrukan pada penutup supaya kalis air dengan menggunakan alatan khusus Rolex. Lama-kelamaan, jejalur itu menjadi elemen estetik, satu ciri asli yang menjadi tanda pengenalan Rolex. Kini, bezel berjejalur ialah satu

tanda kelainan, dalam emas pada Lady-Datejust ini.



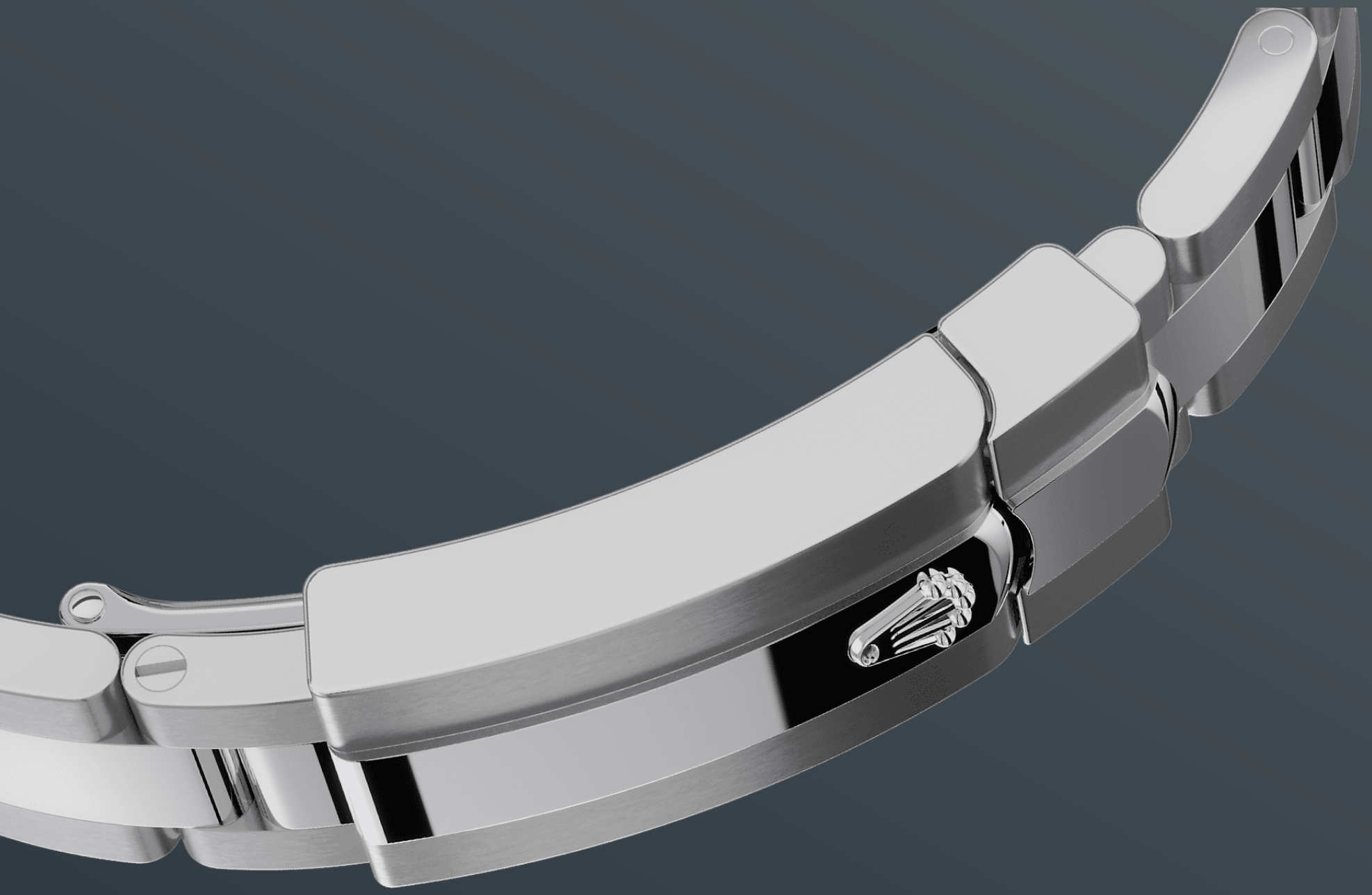
ROLESOR PUTIH

Gabungan dua bahan logam

Emas menjadi idaman kerana kilauan dan keunggulannya. Keluli menguatkan ketahanan dan kebolehpercayaan. Gabungan bahan ini sehati secara harmoni dengan sifat terbaik masing-masing.

Tanda pengenalan Rolex yang sebenar, Rolesor telah ditampilkan pada model-model Rolex sejak awal 1930-an dan ditandakan sebagai nama

dagangan pada tahun 1933. Ini merupakan tonggak koleksi Oyster.



RANTAI OYSTER

Keajaiban bentuk dan fungsi

Rantai Oyster ialah keajaiban bentuk dan fungsi, estetika dan teknologi yang sempurna, yang direka untuk menjadi teguh dan selesa.

Ia dilengkapi dengan Oysterclasp dan pautan sambungan keselesaan Easylink yang juga eksklusif untuk Rolex. Sistem yang bijak ini membolehkan pemakai memanjangkan lagi panjang rantai sehingga kira-kira 5 mm agar dapat

memberikan penyelesaian tambahan dalam apa jua keadaan.

Lagi butiran teknikal

Lady-Datejust

Rujukan 279174

Penutup Model

Jenis

Oyster, 28 mm, Oystersteel dan emas putih

Diameter

28 mm

Bahan

Rolesor putih

Bezel

Berjejalur

Seni Bina Oyster

Penutup tengah monoblok, penutup belakang diskrukan dan putaran jam

Putaran Jam

Diskrukan, sistem kalis air berganda Twinlock

Kristal

Nilam tahan calar, kanta Siklops di atas tarikh

Kekalisan Air

Kalis air hingga 100 meter / 330 kaki

Gerakan

Jenis

Perpetual, mekanikal, automatik

Kaliber

2236, Buatan Rolex

Ketepatan

-2/+2 saat/hari, selepas penutup dipasang

Pengayun

Pegas rambut Syloxi dalam silikon dengan geometri terpaten Penyerap kejutan Paraflex berprestasi tinggi

Pemutaran

Dwiarah automatik melalui rotor Perpetual

Rizab kuasa

Lebih kurang 55 jam

Fungsi

Jarum jam, minit dan saat. Tarikh serta-merta dengan tetapan yang pantas. Hentikan jarum saat untuk tetapan masa yang tepat

Rantai

Jenis

Oyster, pautan tiga keping padat

Bahan Rantai

Oystersteel

Pengancing

Oysterclasp lipat dengan pautan sambungan keselesaan 5 mm

Easylink

Permukaan

Jenis

Kelabu tua dipasangkan dengan berlian

Pensijilan

Jenis

Kronometer Superlatif (COSC + pensijilan Rolex selepas penutup dipasang)

Terokai dan temui lebih lanjut di Rolex.com

**Semua hak milik intelektual seperti
tanda dagangan, tanda perkhidmatan,
nama dagang, reka bentuk dan hak
cipta terpelihara.**

Tiada apa-apa yang terkandung dalam laman web ini boleh diterbitkan tanpa kebenaran bertulis. Rolex berhak mengubah suai model yang dipaparkan pada laman web semasa pada setiap masa.

