



Oyster Perpetual 41

Oyster, 41 mm, Oystersteel

**Oyster Perpetual 41
dengan permukaan biru
firus, bermotifkan
Perayaan dan rantai
Oyster.**



PERMUKAAN BIRU FIRUS

Motif Perayaan

Dinamakan 'Perayaan', motif serba baharu ini boleh didapati untuk Oyster Perpetual 31, Oyster Perpetual 36 dan Oyster Perpetual 41.

Terdiri daripada gelembung beraneka saiz dengan tepi berwarna hitam, tataan ini menyelubungi warna terang pada permukaan berlakuer yang diperkenalkan pada tahun 2020, menjadikan biru firus sebagai warna latar belakang, manakala merah jambu kandi, kuning, merah karang dan hijau untuk warna gelembung.

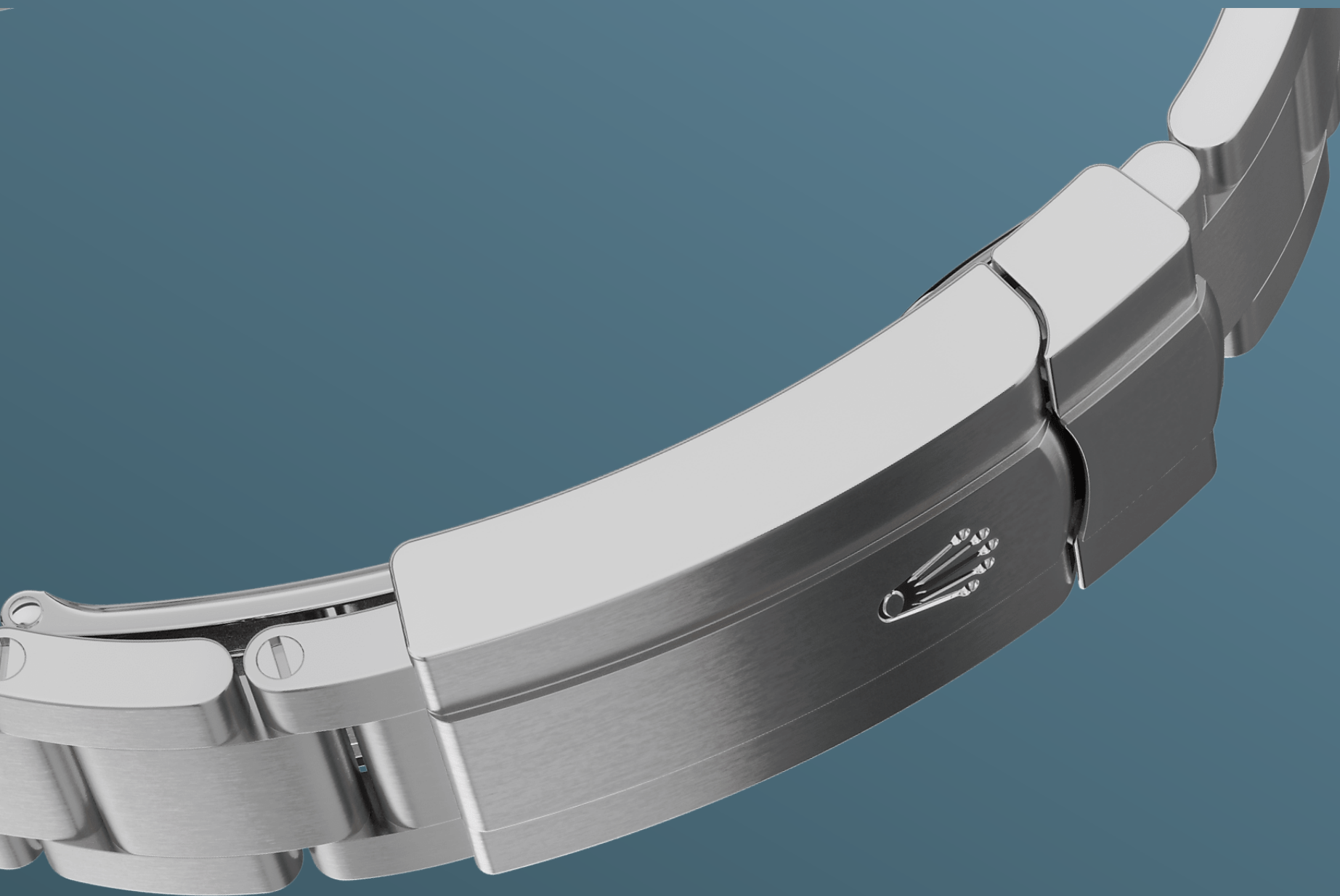


OYSTERSTEEL

Sangat tahan kakisan

Rolex menggunakan Oystersteel untuk penutup jam tangan keluli. Direka khas oleh Rolex, Oystersteel tergolong dalam keluarga keluli 904L, iaitu aloi yang paling biasa digunakan dalam teknologi tinggi dan industri ruang angkasa serta kimia, di mana rintangan maksimum terhadap kakisan adalah penting.

Oystersteel sangat tahan dan ia menawarkan kemasan luar biasa apabila digilap dan mengekalkan kilauan walaupun dalam persekitaran yang paling sukar.



RANTAI OYSTER

Keajaiban bentuk dan fungsi

Rantai Oyster ialah gabungan sempurna dari segi bentuk dan fungsi, estetika dan teknologi.

Kali pertama diperkenalkan pada hujung tahun 1930-an, rantai logam yang sangat teguh dan selesa dengan pautan tiga keping yang rata dan lebar ini kekal menjadi rantai yang paling universal dalam koleksi Oyster. Untuk model Oyster Perpetual, rantai Oyster dilengkapi dengan Oysterclasp.

GERAKAN 3230

Prestasi yang hebat

Oyster Perpetual 41 dilengkapi dengan kaliber 3230, gerakan yang dibangun dan dihasilkan sepenuhnya oleh Rolex, dilancarkan oleh jenama ini pada tahun 2020.

Sebagai peneraju teknologi pembuatan jam tangan, gerakan mekanikal automatik ini telah mendaftarkan beberapa paten dan menawarkan kelebihan dari segi ketepatan, rizab kuasa, ketahanan terhadap kejutan dan medan magnet, kemudahan penggunaan serta kebolehpercayaan. Kaliber 3230 mengandungi bolosan Chronergy

yang dipatenkan, yang menggabungkan
kecekapan tenaga yang tinggi dan
kebolehpercayaan yang hebat.

Lagi butiran teknikal

Oyster Perpetual

Rujukan 124300

Penutup Model

Jenis

Oyster, 41 mm, Oystersteel

Diameter

41 mm

Bahan

Oystersteel

Bezel

Berkubah

Seni Bina Oyster

Penutup tengah monoblok, penutup belakang diskrukan dan putaran jam

Putaran Jam

Diskrukan, sistem kalis air berganda Twinlock

Kristal

Nilam tahan calar

Kekalisan Air

Kalis air hingga 100 meter / 330 kaki

Gerakan

Jenis

Perpetual, mekanikal, automatik

Kaliber

3230, Buatan Rolex

Ketepatan

-2/+2 saat/hari, selepas penutup dipasang

Pengayun

Pegas rambut paramagnet
Parachrom biru. Penyerap kejutan
Paraflex berprestasi tinggi

Pemutaran

Dwiarah automatik melalui rotor Perpetual

Rizab kuasa

Lebih kurang 70 jam

Fungsi

Jarum jam, minit dan saat.

Pemberhentian saat untuk tetapan masa yang tepat

Rantai

Jenis

Oyster, pautan tiga keping padat

Bahan Rantai

Oystersteel

Pengancing

Oysterclasp lipat dengan pautan sambungan keselesaan 5 mm

Easylink

Permukaan

Jenis

Biru firus, motif Perayaan

Butiran

Paparan Chromalight yang sangat mudah dibaca dengan pendarkilau biru tahan lama

Pensijilan

Jenis

Kronometer Superlatif (COSC + pensijilan Rolex selepas penutup dipasang)

Terokai dan temui lebih lanjut di Rolex.com

**Semua hak milik intelektual seperti
tanda dagangan, tanda perkhidmatan,
nama dagang, reka bentuk dan hak
cipta terpelihara.**

Tiada apa-apa yang terkandung dalam laman web ini boleh diterbitkan tanpa kebenaran bertulis. Rolex berhak mengubah suai model yang dipaparkan pada laman web semasa pada setiap masa.

