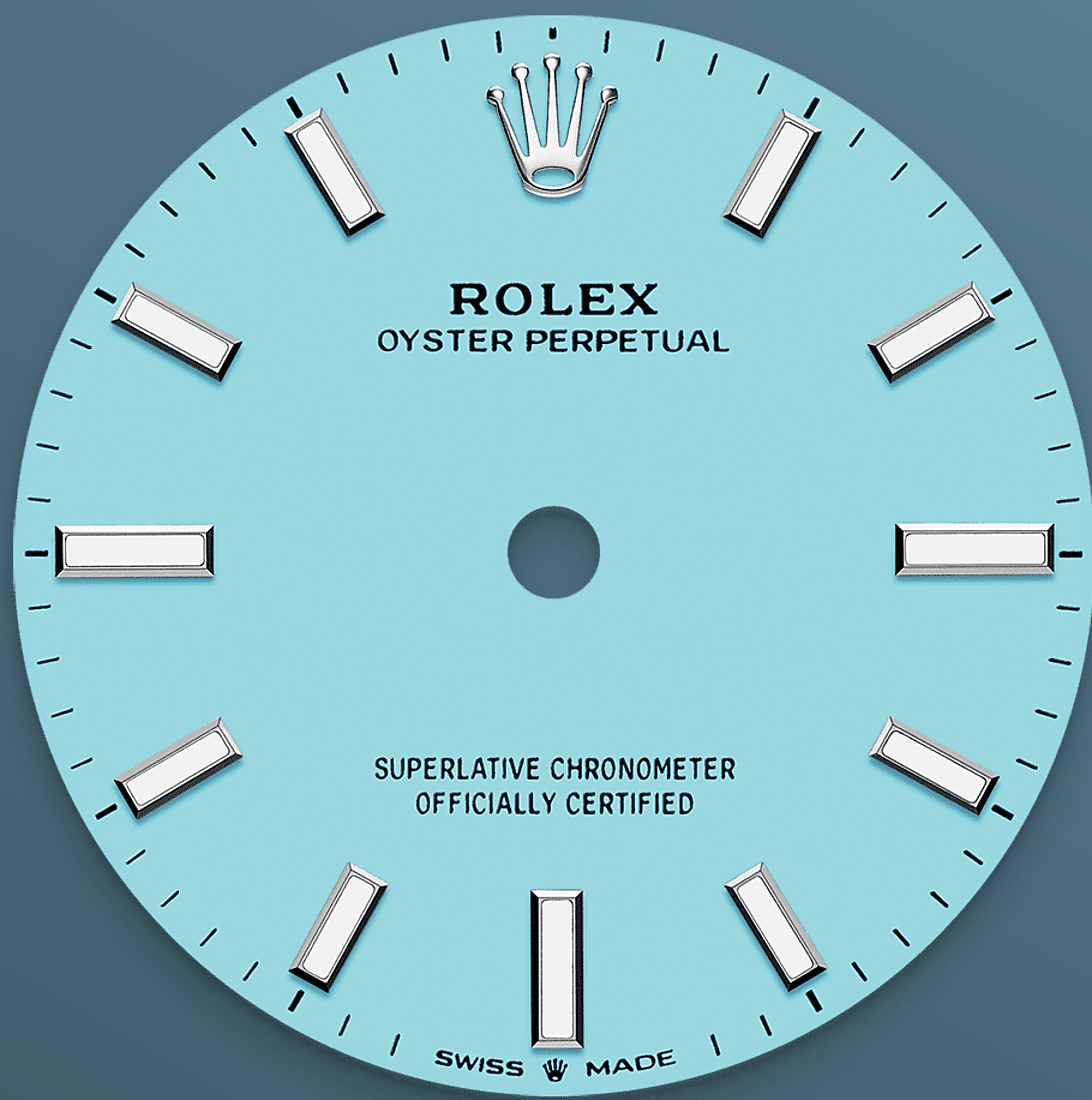




Oyster Perpetual 31

Oyster, 31 mm, Oystersteel

**Oyster Perpetual 31
dengan permukaan
Firus biru dan rantai
Oyster.**



PERMUKAAN BIRU FIRUS

Ketukangan bergerak seiring dengan teknologi tinggi

Rona yang ranggi dan terang ini terhasil daripada kepakaran dalaman yang luar biasa di Rolex, apabila ketukangan bergerak seiring dengan teknologi tinggi. Warna yang dicipta untuk rangkaian Oyster Perpetual bermula daripada lakuer, yang harus disapu dengan teliti dalam persekitaran atmosfera terkawal bagi mengelakkan habuk dan pencemaran lain.

Plat loyang bagi tapak permukaan disapu dengan lapisan demi lapisan lakuer, enam kesemuanya, untuk membentuk permukaan yang sekata dan seragam. Langkah terakhir adalah memvarnis dan menggilap untuk menyerlahkan lagi kecerahan dan kedalaman warna. Pelbagai inskripsi kemudiannya diukir secara percetakan pad serta penanda jam dan pemutar jam dipasang menggunakan tangan. Permukaan yang berkilau sempurna, kini sedia untuk diletakkan di atas gerakan pada fasa pemasangan jam tangan.

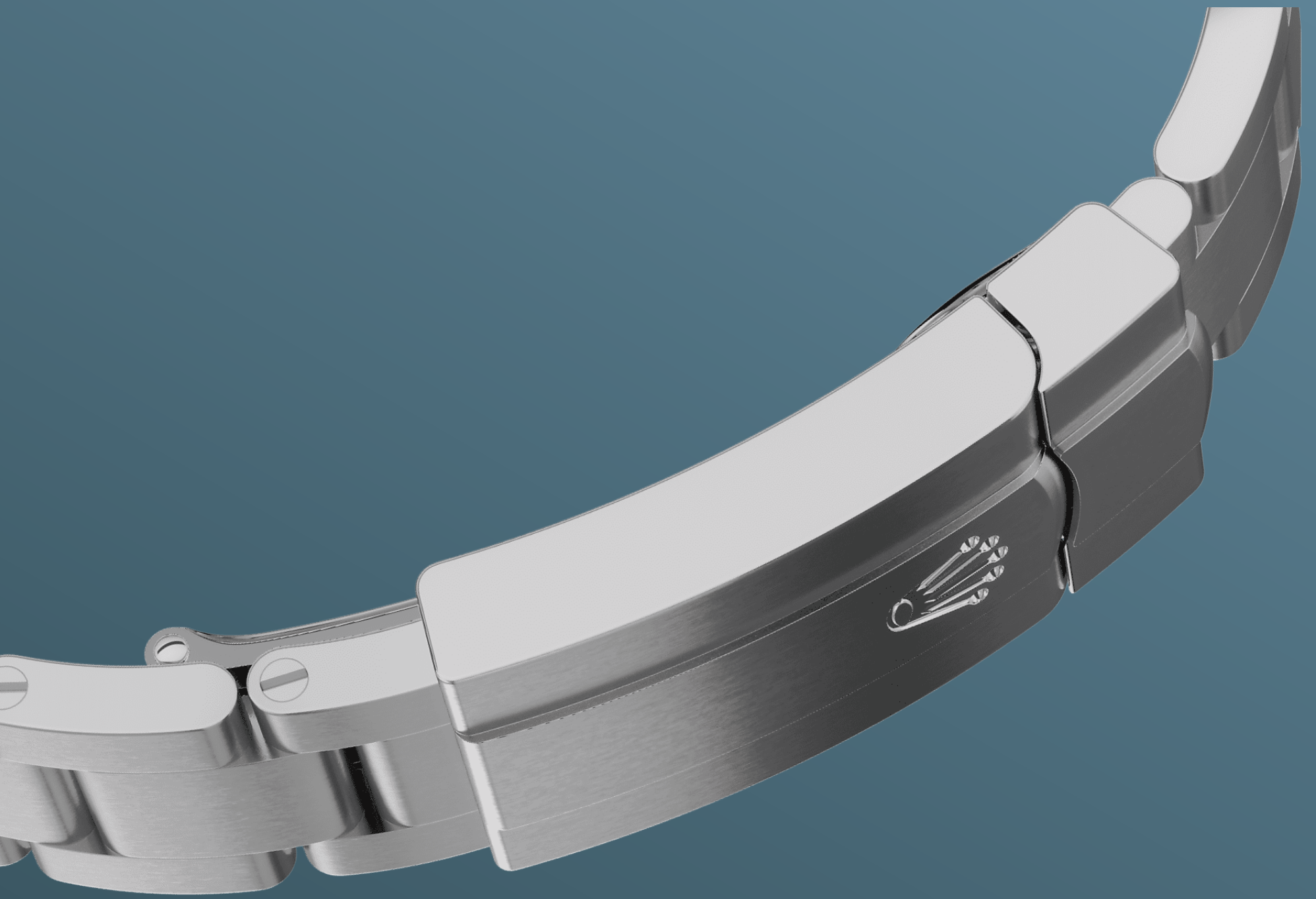


OYSTERSTEEL

Sangat tahan kakisan

Rolex menggunakan Oystersteel untuk penutup jam tangan keluli. Direka khas oleh Rolex, Oystersteel tergolong dalam keluarga keluli 904L, iaitu aloi yang paling biasa digunakan dalam teknologi tinggi dan industri ruang angkasa serta kimia, di mana rintangan maksimum terhadap kakisan adalah penting.

Oystersteel sangat tahan dan ia menawarkan kemasan luar biasa apabila digilap dan mengekalkan kilauan walaupun dalam persekitaran yang paling sukar.



RANTAI OYSTER

Keajaiban bentuk dan fungsi

Rantai Oyster ialah gabungan sempurna dari segi bentuk dan fungsi, estetika dan teknologi.

Kali pertama diperkenalkan pada hujung tahun 1930-an, rantai logam yang sangat teguh dan selesa dengan pautan tiga keping yang rata dan lebar ini kekal menjadi rantai yang paling universal dalam koleksi Oyster. Untuk model Oyster Perpetual, rantai Oyster dilengkapi dengan Oysterclasp.

GERAKAN 2232

Prestasi yang hebat

Diperkenalkan pada tahun 2020, kaliber 2232 ialah gerakan mekanikal automatik generasi baharu yang dibangunkan dan dihasilkan sepenuhnya oleh Rolex. Dipasang dengan pegas rambut Syloxi dalam silikon dan dipatenkan, gerakan ini menawarkan tahap prestasi kronometri yang cemerlang.

Tidak sensitif terhadap medan magnet, pegas rambut Syloxi menawarkan kestabilan yang hebat dalam mengatasi variasi suhu dan ketepatan yang kekal hingga 10 kali ganda daripada pegas rambut

tradisional sekiranya kejutan terjadi. Geometri yang dipatenkan memastikan pegas rambut itu tidak berubah dalam apa-apa keadaan.

Lagi butiran teknikal

Oyster Perpetual

Rujukan 277200

Penutup Model

Jenis

Oyster, 31 mm, Oystersteel

Diameter

31 mm

Bahan

Oystersteel

Bezel

Berkubah

Seni Bina Oyster

Penutup tengah monoblok, penutup belakang diskrukan dan putaran jam

Putaran Jam

Diskrukan, sistem kalis air berganda Twinlock

Kristal

Nilam tahan calar

Kekalisan Air

Kalis air hingga 100 meter / 330 kaki

Gerakan

Jenis

Perpetual, mekanikal, automatik

Kaliber

2232, Buatan Rolex

Ketepatan

-2/+2 saat/hari, selepas penutup dipasang

Pengayun

Pegas rambut Syloxi dalam silikon dengan geometri terpaten Penyerap kejutan Paraflex berprestasi tinggi

Pemutaran

Dwiarah automatik melalui rotor Perpetual

Rizab kuasa

Lebih kurang 55 jam

Fungsi

Jarum jam, minit dan saat.

Pemberhentian saat untuk tetapan masa yang tepat

Rantai

Jenis

Oyster, pautan tiga keping padat

Bahan Rantai

Oystersteel

Pengancing

Oysterclasp lipat dengan pautan sambungan keselesaan 5 mm

Easylink

Permukaan

Jenis

Biru firus

Butiran

Paparan Chromalight yang sangat mudah dibaca dengan pendarkilau biru tahan lama

Pensijilan

Jenis

Kronometer Superlatif (COSC + pensijilan Rolex selepas penutup dipasang)

Terokai dan temui lebih lanjut di Rolex.com

**Semua hak milik intelektual seperti
tanda dagangan, tanda perkhidmatan,
nama dagang, reka bentuk dan hak
cipta terpelihara.**

Tiada apa-apa yang terkandung dalam laman web ini boleh diterbitkan tanpa kebenaran bertulis. Rolex berhak mengubah suai model yang dipaparkan pada laman web semasa pada setiap masa.

