

# Sea-Dweller

Oyster, 43 mm, Oystersteel

**Oyster Perpetual Sea-Dweller dalam Oystersteel, dengan sisipan bezel Cerachrom dalam seramik hitam dan rantai Oyster.**



BEZEL SERAMIK DAN PAPARAN PENDARKILAU

## Jam tangan penyelam legenda

Bezel bersengkat 60 menit, boleh putar satu arah Sea-Dweller membolehkan penyelam memantau masa selaman serta penyahmampatan mereka dengan tepat dan selamat.

Jam ini dilengkapi dengan sisipan bezel Cerachrom hitam yang dipatenkan dan dihasilkan oleh Rolex dalam seramik kalis calar yang warnanya tidak terjejas oleh sinar ultraungu matahari. Senggatan disalut melalui proses PVD

(Pemendapan Wap Fizikal) dengan lapisan platinum yang nipis. Permukaan menampilkan jarum dan penanda jam Chromalight yang besar yang dipenuhi dengan bahan pendarkilau yang memancarkan cahaya biru berpanjangan agar dapat dibaca dengan jelas ketika gelap.



PERMUKAAN HITAM TERANG

## Diilhamkan oleh yang asal

Permukaan hitam Sea-Dweller mempunyai jarum yang besar dan indeks yang dikhaskan untuk model profesional Rolex. Permukaan itu membawa nama Sea-Dweller dalam warna merah, rujukan kepada model yang pertama.

Paparan Chromalight pada permukaan ialah satu inovasi yang menjangkau sempadan penglihatan dalam persekitaran yang gelap. Cahaya birunya tahan hingga lapan jam dengan kecerahan



seragam, yaitu dua kali ganda lebih lama  
berbanding dengan bahan pendarkilau standard.

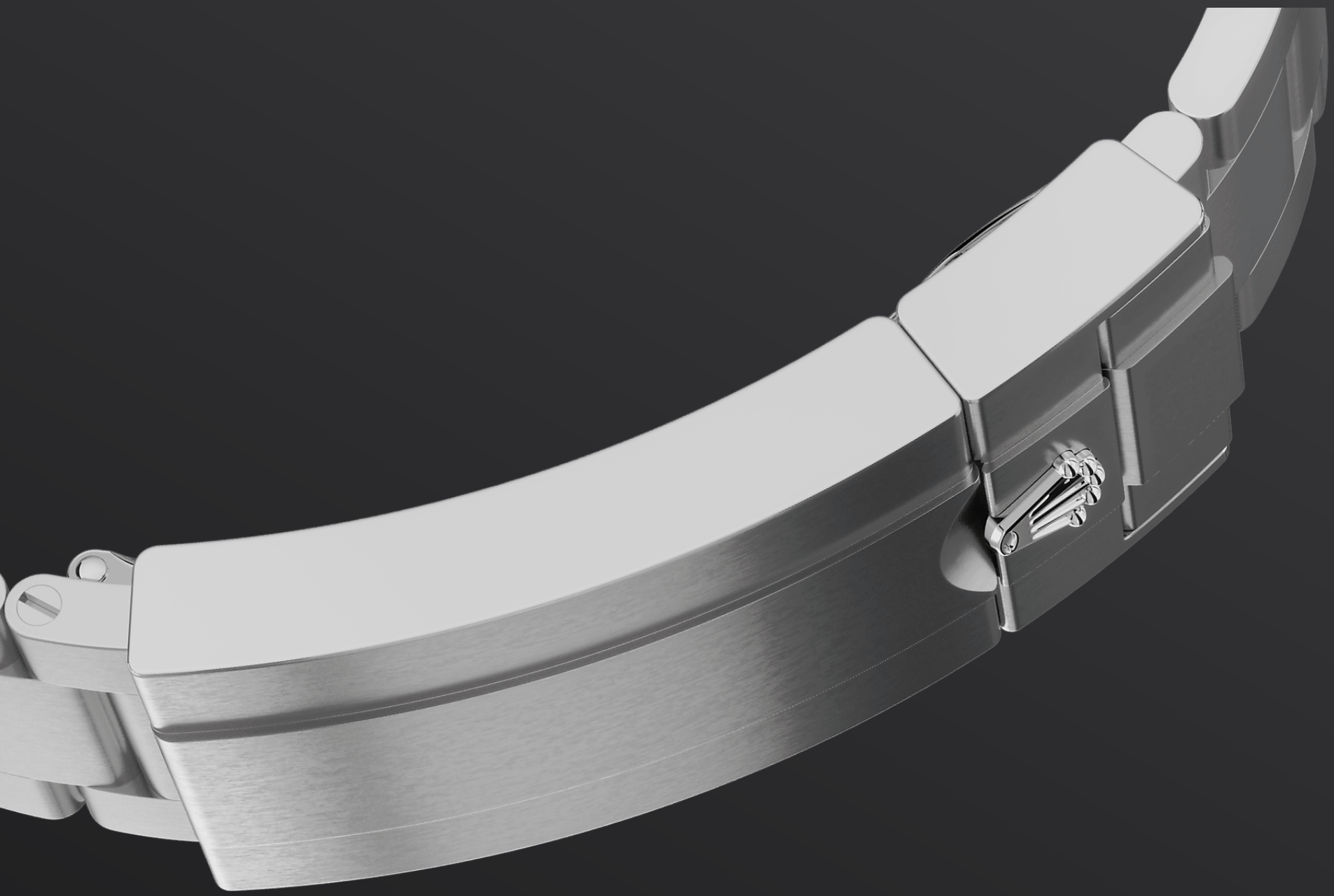


OYSTERSTEEL

## Sangat tahan kakisan

Rolex menggunakan Oystersteel untuk penutup jam tangan keluli. Direka khas oleh Rolex, Oystersteel tergolong dalam keluarga keluli 904L, iaitu aloi yang paling biasa digunakan dalam teknologi tinggi dan industri ruang angkasa serta kimia, di mana rintangan maksimum terhadap kakisan adalah penting.

Oystersteel sangat tahan dan ia menawarkan kemasan luar biasa apabila digilap dan mengekalkan kilauan walaupun dalam persekitaran yang paling sukar.



RANTAI OYSTER

## Keajaiban bentuk dan fungsi

Rantai Oyster ialah keajaiban bentuk dan fungsi, estetika dan teknologi yang sempurna, yang direka untuk menjadi teguh dan selesa.

Ia dilengkapi dengan pengancing Oysterlock yang menghalang daripada terbuka tanpa sengaja, dan Glidelock yang bijak, yang membolehkan pelarasan halus rantai tanpa menggunakan apa-apa alatan - dan membolehkan jam tangan selesa dipakai bersama pakaian selam.



# Lagi butiran teknikal

## Sea-Dweller

Rujukan 126600

### Penutup Model

---

#### Jenis

Oyster, 43 mm, Oystersteel

#### Diameter

43 mm

#### Bahan

Oystersteel

#### Bezel

Sisipan Cerachrom boleh putar searah senggatan 60 minit tahan calar dalam seramik hitam, angka dan senggatan disalut dengan platinum

#### Seni Bina Oyster

Penutup tengah monoblok, penutup belakang diskrukan dan putaran jam

#### Putaran Jam

Diskrukan, sistem kalis air tiga kali ganda Triplock

#### Kristal

Nilam tahan calar, kanta Siklops di atas tarikh

#### Kekalisan Air

Kalis air hingga 1,220 meter / 4,000 kaki, injap pelepas helium

### Gerakan

---

#### Jenis

Perpetual, mekanikal, automatik

#### Kaliber

3235, Buatan Rolex

#### Ketepatan

-2/+2 saat/hari, selepas penutup dipasang

### **Pengayun**

Pegas rambut paramagnet  
Parachrom biru. Penyerap kejutan  
Paraflex berprestasi tinggi

### **Pemutaran**

Dwiarah automatik melalui rotor  
Perpetual

### **Rizab kuasa**

Lebih kurang 70 jam

### **Fungsi**

Jarum jam, minit dan saat. Tarikh  
serta-merta dengan tetapan yang  
pantas. Hentikan jarum saat untuk  
tetapan masa yang tepat

## **Rantai**

---

### **Jenis**

Oyster, pautan tiga keping padat

### **Bahan Rantai**

Oystersteel

### **Pengancing**

Pengancing keselamatan  
Oysterlock lipat dengan sistem  
sambungan Glidelock Rolex

## **Permukaan**

---

### **Jenis**

Hitam terang

### **Butiran**

Paparan Chromalight yang sangat  
mudah dibaca dengan pendarkilau  
biru tahan lama

## **Pensijilan**

---

### **Jenis**

Kronometer Superlatif (COSC +  
pensijilan Rolex selepas penutup  
dipasang)

# Terokai dan temui lebih lanjut di Rolex.com

**Semua hak milik intelektual seperti  
tanda dagangan, tanda perkhidmatan,  
nama dagang, reka bentuk dan hak  
cipta terpelihara.**

Tiada apa-apa yang terkandung dalam laman web ini boleh diterbitkan tanpa kebenaran bertulis. Rolex berhak mengubah suai model yang dipaparkan pada laman web semasa pada setiap masa.

