



Sky-Dweller

Oyster, 42 mm, Oystersteel dan emas putih

Oyster Perpetual Sky-Dweller dalam Oystersteel dan emas putih, dengan permukaan hijau pudina dan rantai Oyster.



PERMUKAAN HIJAU PUDINA

Satu ciri menonjol

Segi tiga merah terbalik yang tetap pada permukaan menunjuk ke masa rujukan yang dipilih – masa di rumah atau di tempat kerja biasa pengembara – di atas cakera 24 jam di luar pusat. Sekilas pandang, paparan 24 jam ini jelas membezakan jam waktu siang dengan jam waktu malam dalam zon masa yang lain.

Satu segi empat tepat yang dalam berwarna merah pada satu daripada 12 tettingkap di sekitar permukaan menunjukkan bulan semasa dan ini merupakan satu ciri kalendar tahunan Saros yang

menyerlah. Mekanisme cerdas ini memudahkan kehidupan pemakai jam tangan yang tidak lagi perlu memikirkan untuk melakukan pelarasan tarikh pada hujung bulan 30 hari. Kalendar tahunan memaparkan tarikh yang betul sepanjang tahun. Hanya satu pelarasan diperlukan – pada 1 Mac (Februari hanya mempunyai 28 atau 29 hari). Tarikh disambungkan ke masa tempatan dan berubah secara automatik mengikut zon masa tempatan pengembara.



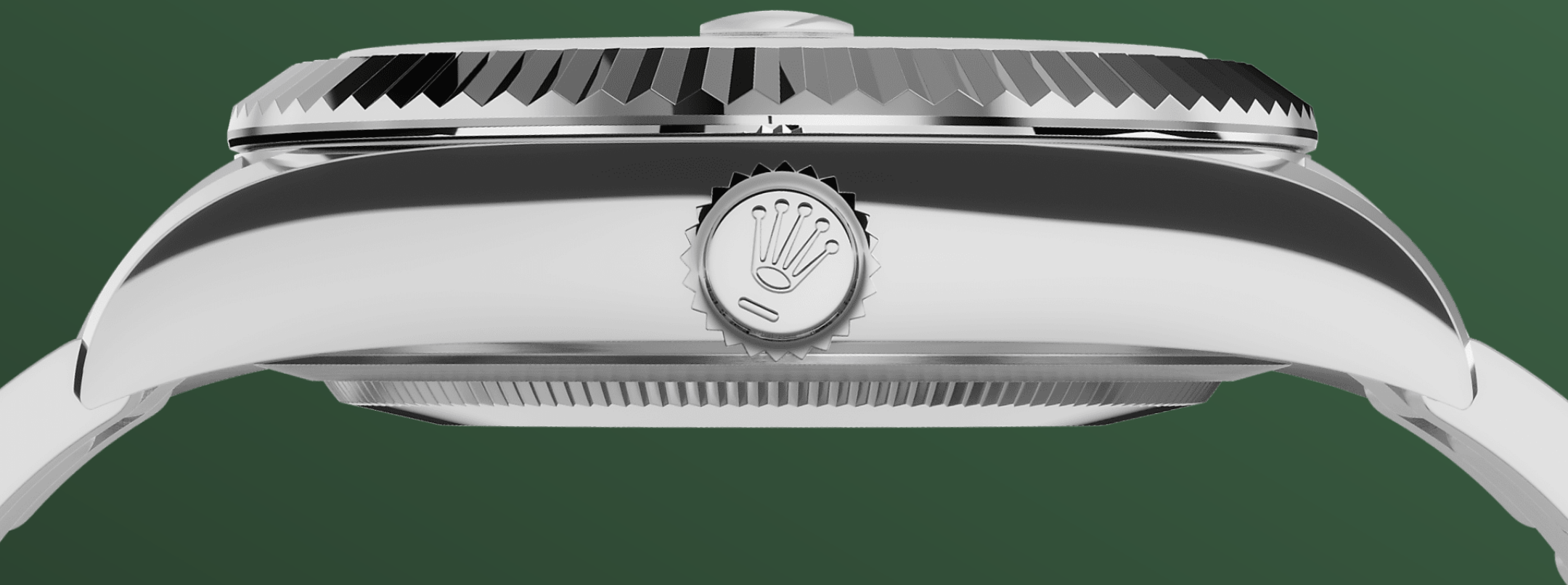
BEZEL BERJEJALUR

Tanda pengenalan Rolex

Bezel berjejalur Rolex ialah lambang kelainan. Pada asalnya, jejalur bezel Oyster mempunyai tujuan fungsian: digunakan untuk memasang bezel pada penutup bagi memastikan jam tangan itu kalis air.

Oleh itu, jejalur ini sama dengan jejalur penutup belakang yang juga diskrukan pada penutup supaya kalis air dengan menggunakan alatan khusus Rolex. Lama-kelamaan, jejalur itu menjadi elemen estetik, satu ciri asli yang menjadi tanda pengenalan Rolex. Kini, bezel berjejalur menjadi

tanda perbezaan, lazimnya disaluti emas. Sky-Dweller dilengkapi dengan mekanisme interaksi antara bezel boleh putar, putaran jam dan gerakan: sistem Ring Command yang membolehkan pemakai memilih serta menetapkan fungsi jam tangan satu demi satu dengan mudah, cepat dan selamat.



ROLESOR PUTIH

Gabungan dua bahan logam

Emas menjadi idaman kerana kilauan dan keunggulannya. Keluli menguatkan ketahanan dan kebolehpercayaan. Gabungan bahan ini sehati secara harmoni dengan sifat terbaik masing-masing.

Tanda pengenalan Rolex yang sebenar, Rolesor telah ditampilkan pada model-model Rolex sejak awal 1930-an dan ditandakan sebagai nama

dagangan pada tahun 1933. Ini merupakan tonggak koleksi Oyster.



RANTAI OYSTER

Keajaiban bentuk dan fungsi

Sky-Dweller dipasang pada pautan kukuh rantai Oyster dalam Oystersteel, dalam penutup versi Rolesor putih, ataupun versi Rolesor kuning, iaitu rantai Oyster yang menggabungkan Oystersteel dan emas kuning.

Rantai Oyster memanfaatkan sistem pemasangan terlindung yang terletak di bawah bezel untuk memastikan kesinambungan visual yang tidak berkelim dan selanjat di antara rantai dengan

penutup. Rantai ini dilengkapi dengan Oysterclasp lipat dan juga bercirikan sistem sambungan cepat Easylink yang dipatenkan yang membolehkan pemakai menyesuaikan panjang rantai dengan mudah hingga kira-kira 5 mm, agar lebih selesa dalam apa-apa keadaan.

Lagi butiran teknikal

Sky-Dweller

Rujukan 336934

Penutup Model

Jenis

Oyster, 42 mm, Oystersteel dan emas putih

Diameter

42 mm

Bahan

Rolesor putih

Bezel

Ring Command Rolex berjejalur, boleh putar dwiarah

Seni Bina Oyster

Penutup tengah monoblok, penutup belakang diskrukan dan putaran jam

Putaran Jam

Diskrukan, sistem kalis air berganda Twinlock

Kristal

Nilam tahan calar, kanta Siklops di atas tarikh

Kekalisan Air

Kalis air hingga 100 meter / 330 kaki

Gerakan

Jenis

Perpetual, mekanikal, automatik, dua zon masa, kalendar tahunan

Kaliber

9002, buatan Rolex

Ketepatan

-2/+2 saat/hari, selepas penutup dipasang

Pengayun

Pegas rambut Parachrom biru paramagnetik. Penyerap kejutan Paraflex berprestasi tinggi

Pemutaran

Dwiarah automatik melalui rotor Perpetual

Rizab kuasa

Lebih kurang 72 jam

Fungsi

Jarum tengah jam, minit dan saat. Paparan 24 jam pada cakera luar pusat. Zon waktu kedua. Kalendar tahunan serta-merta pada pukul 3 dan tetapan pantas tarikh. Bulan dipaparkan melalui 12 bukaan sekitar lilitan pada permukaan. Penghentian jarum saat untuk tetapan masa yang tepat

Rantai

Jenis

Oyster, pautan tiga keping padat

Bahan Rantai

Oystersteel

Pengancing

Oysterclasp lipat dengan pautan sambungan keselesaan 5 mm Easylink

Permukaan

Jenis

Hijau pudina

Butiran

Paparan Chromalight yang sangat mudah dibaca dengan pendarkilau biru tahan lama

Pensijilan

Jenis

Kronometer Superlatif (COSC + pensijilan Rolex selepas penutup dipasang)

Terokai dan temui lebih lanjut di Rolex.com

**Semua hak milik intelektual seperti
tanda dagangan, tanda perkhidmatan,
nama dagang, reka bentuk dan hak
cipta terpelihara.**

Tiada apa-apa yang terkandung dalam laman web ini boleh diterbitkan tanpa kebenaran bertulis. Rolex berhak mengubah suai model yang dipaparkan pada laman web semasa pada setiap masa.

