



Submariner Date

Oyster, 41 mm, Oystersteel

**Oyster Perpetual
Submariner Date dalam
Oystersteel dengan
Sisipan bezel cerachrom
dalam seramik hijau dan
permukaan hitam
dengan penanda jam
pendarkilau yang besar.**



BEZEL BOLEH PUTAR DWIARAH

Alat bawah air

Bezel boleh putar Submariner ialah kunci kepada fungsi jam tangan ini. Senggatan 60 minit membolehkan penyelam memantau masa selaman serta penyahmampatan berhenti dengan tepat dan selamat.

Dihasilkan oleh Rolex daripada seramik keras dan tahan karat, sisipan bezel Cerachrom adalah amat tahan karat. Kapsul pendarkilau pada penanda sifar memudahkan pembacaan, tidak kira betapa gelap persekitarannya. Bezel dengan tombol-tombol kecil direka dengan cermat untuk

menawarkan cengkaman yang sangat baik dalam air, walaupun menggunakan sarung tangan.



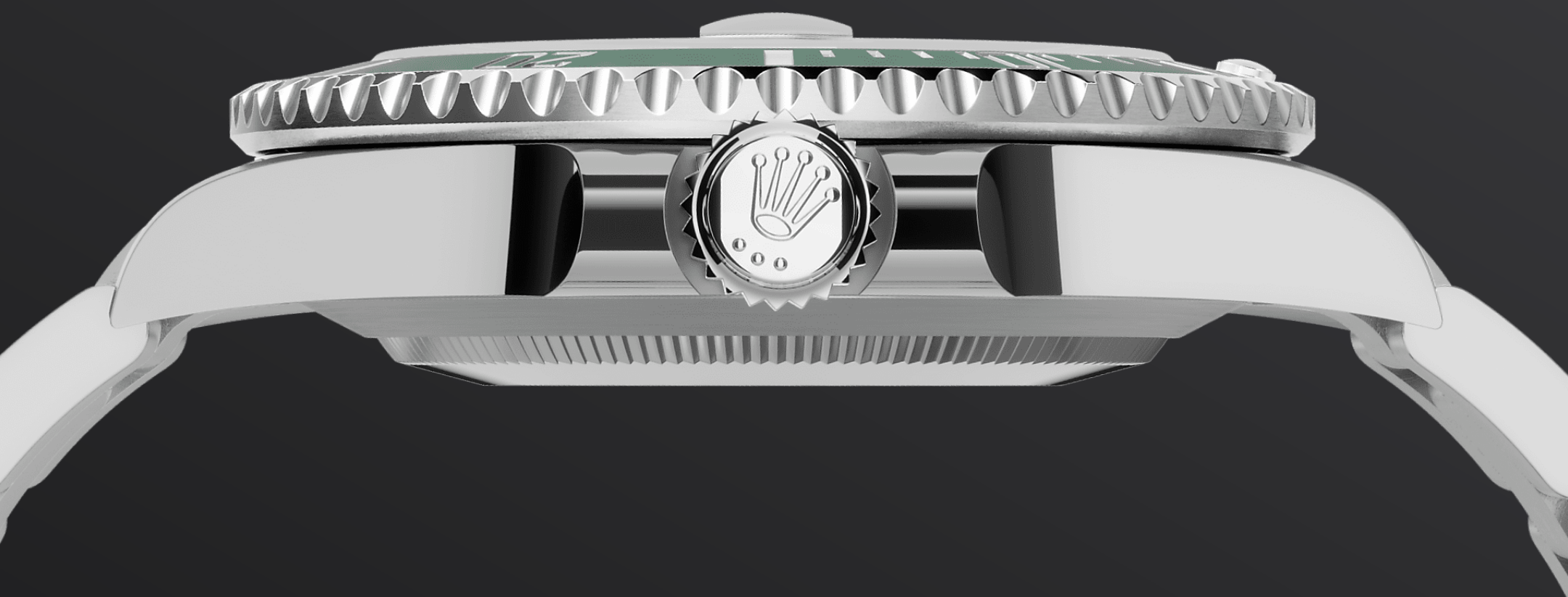
PERMUKAAN HITAM

Untuk kejelasan dalam air

Paparan Chromalight pendarkilau pada permukaan ialah inovasi yang meningkatkan kebolehlihatan dalam persekitaran gelap dan ini merupakan satu ciri penting bagi penyelam.

Penanda jam dalam bentuk yang ringkas – segi tiga, bulatan, segi empat tepat – dan jarum jam serta minit yang lebar membolehkan bacaan serta-merta dan boleh dipercayai untuk

mengelakkan sebarang risiko kekeliruan di dalam air.

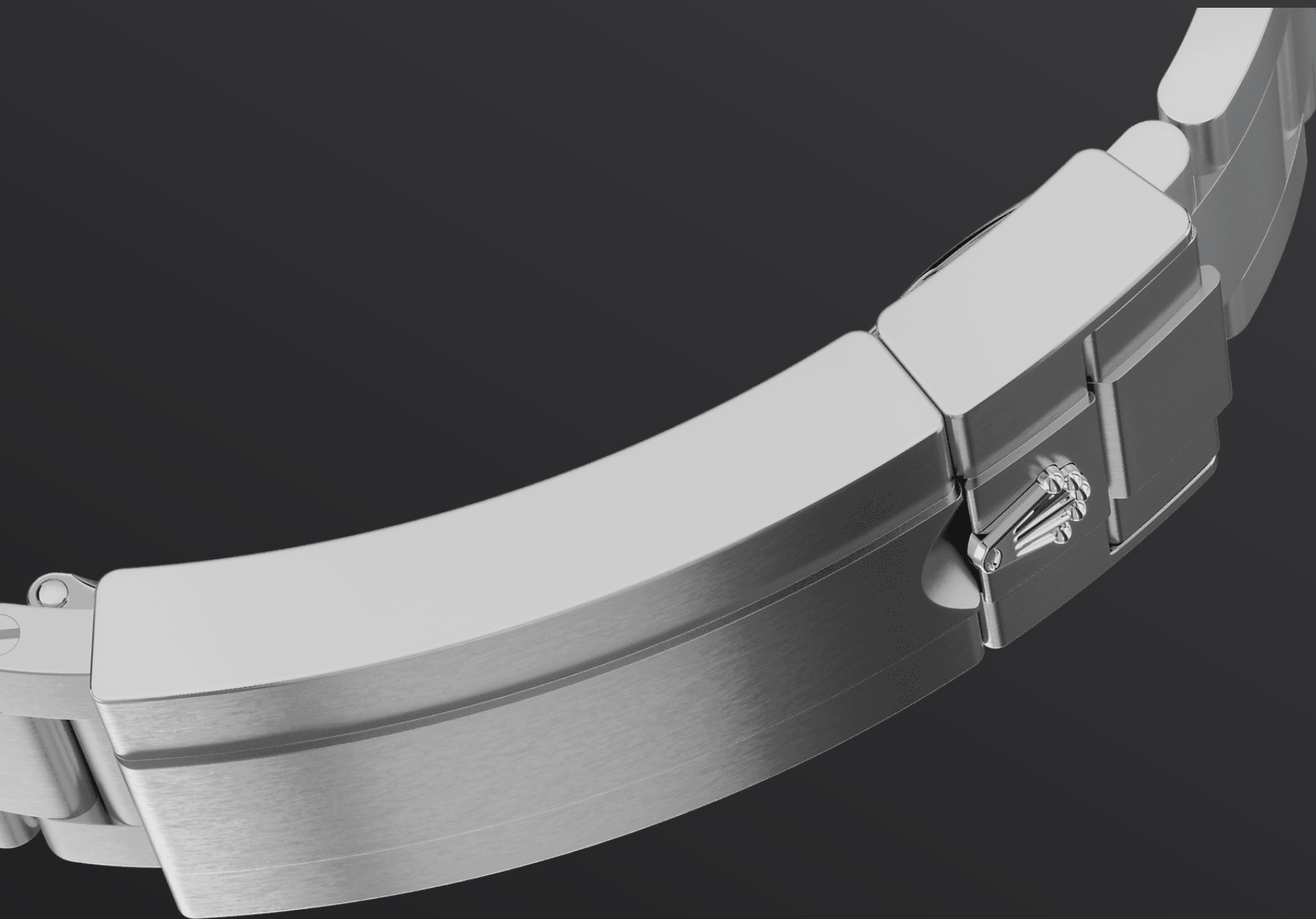


OYSTERSTEEL

Sangat tahan kakisan

Rolex menggunakan Oystersteel untuk penutup jam tangan keluli. Direka khas oleh Rolex, Oystersteel tergolong dalam keluarga keluli 904L, iaitu aloi yang paling biasa digunakan dalam teknologi tinggi dan industri ruang angkasa serta kimia, di mana rintangan maksimum terhadap kakisan adalah penting.

Oystersteel sangat tahan dan ia menawarkan kemasan luar biasa apabila digilap dan mengekalkan kilauan walaupun dalam persekitaran yang paling sukar.



RANTAI OYSTER

Keajaiban bentuk dan fungsi

Rantai Oyster ialah keajaiban bentuk dan fungsi, estetika dan teknologi yang sempurna, yang direka untuk menjadi teguh dan selesa.

Ia dilengkapi dengan pengancing Oysterlock yang menghalang daripada terbuka tanpa sengaja, dan Glidelock yang bijak, yang membolehkan pelarasan halus rantai tanpa menggunakan apa-apa alatan - dan membolehkan jam tangan selesa dipakai bersama pakaian selam.

Lagi butiran teknikal

Submariner

Rujukan 126610LV

Penutup Model

Jenis

Oyster, 41 mm, Oystersteel

Diameter

41 mm

Bahan

Oystersteel

Bezel

Sisipan Cerachrom boleh putar searah senggatan 60 minit tahan calar dalam seramik hijau, angka dan senggatan disalut dengan platinum

Seni Bina Oyster

Penutup tengah monoblok, penutup belakang diskrukan dan putaran jam

Putaran Jam

Diskrukan, sistem kalis air tiga kali ganda Triplock

Kristal

Nilam tahan calar, kanta Siklops di atas tarikh

Kekalisan Air

Kalis air sehingga 300 meter / 1000 kaki

Gerakan

Jenis

Perpetual, mekanikal, automatik

Kaliber

3235, Buatan Rolex

Ketepatan

-2/+2 saat/hari, selepas penutup dipasang

Pengayun

Pegas rambut paramagnet
Parachrom biru. Penyerap kejutan
Paraflex berprestasi tinggi

Pemutaran

Dwiarah automatik melalui rotor
Perpetual

Rizab kuasa

Lebih kurang 70 jam

Fungsi

Jarum jam, minit dan saat. Tarikh
serta-merta dengan tetapan yang
pantas. Hentikan jarum saat untuk
tetapan masa yang tepat

Rantai

Jenis

Oyster, pautan tiga keping padat

Bahan Rantai

Oystersteel

Pengancing

Pengancing keselamatan
Oysterlock lipat dengan sistem
sambungan Glidelock Rolex

Permukaan

Jenis

Hitam

Butiran

Paparan Chromalight yang sangat
mudah dibaca dengan pendarkilau
biru tahan lama

Pensijilan

Jenis

Kronometer Superlatif (COSC +
pensijilan Rolex selepas penutup
dipasang)

Terokai dan temui lebih lanjut di Rolex.com

**Semua hak milik intelektual seperti
tanda dagangan, tanda perkhidmatan,
nama dagang, reka bentuk dan hak
cipta terpelihara.**

Tiada apa-apa yang terkandung dalam laman web ini boleh diterbitkan tanpa kebenaran bertulis. Rolex berhak mengubah suai model yang dipaparkan pada laman web semasa pada setiap masa.

