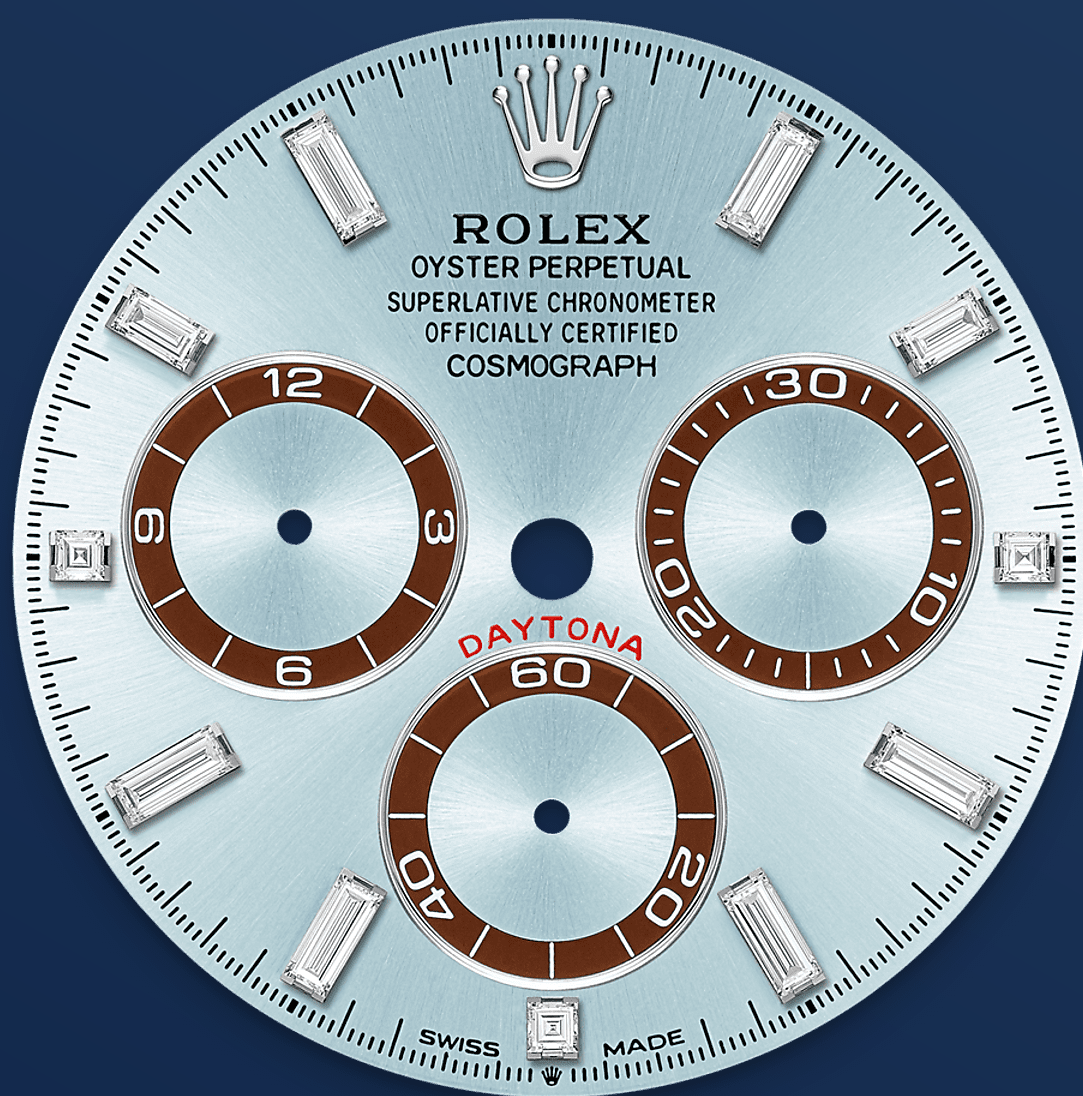




Cosmograph Daytona

Oyster, 40 mm, platina

**De Oyster Perpetual
Cosmograph Daytona
van platina, met een
ijsblauwe, met
diamanten bezette
wijzerplaat en
contrasterende
tellerringen. Hij heeft
een Oyster band en een
kastanjebruine
Cerachrom bezel met
een tachymetrische
schaal.**

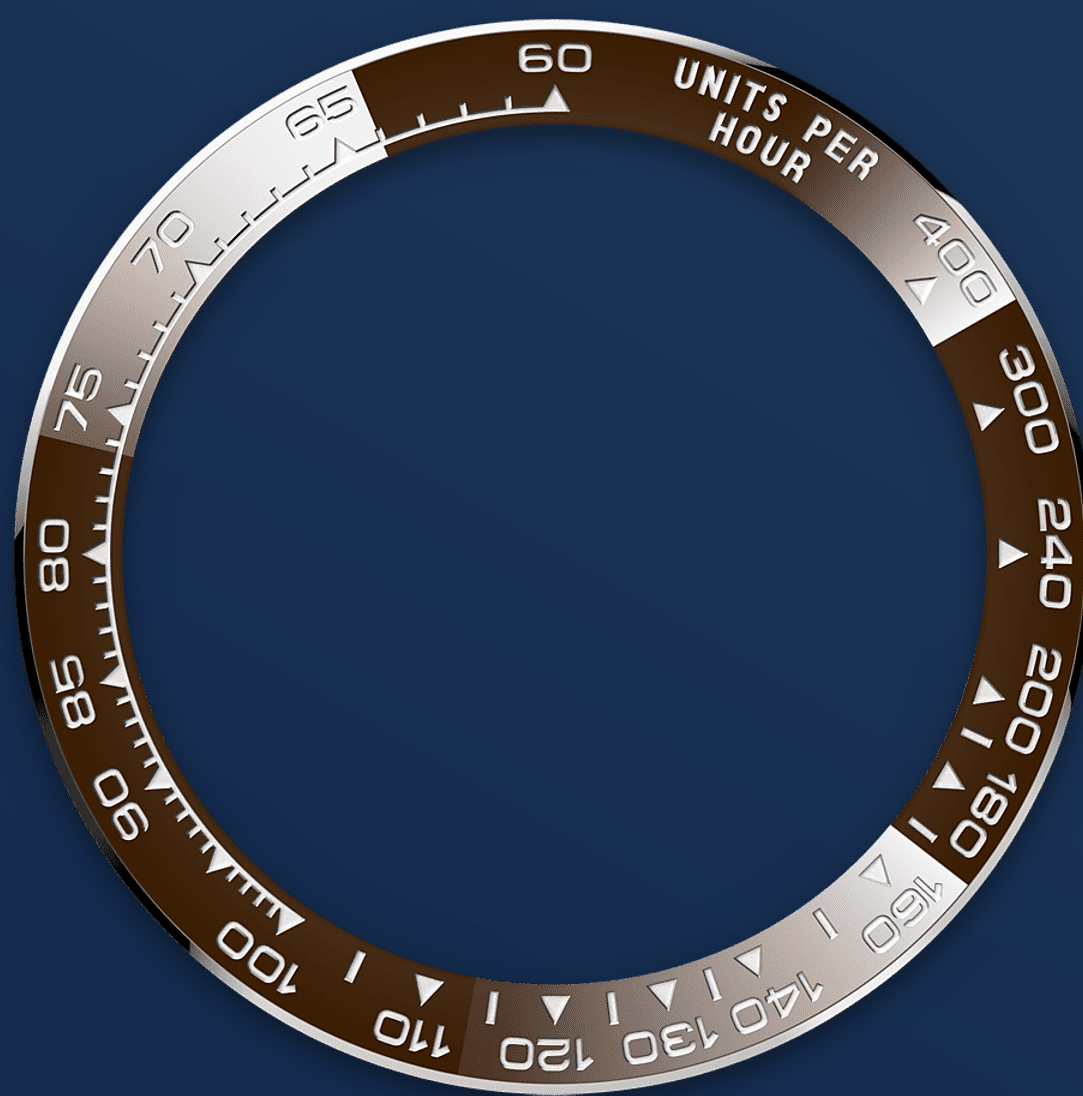


IJSBLAUWE WIJZERPLAAT

Met chronograaftellers

Dit model heeft een ijsblauwe, met diamanten bezette wijzerplaat met geappliqueerde uurmarkeringen van 18 kt goud en wijzers met een Chromalight-display, een duidelijk zichtbaar, lichtgevend materiaal.

Met behulp van de wijzerplaat kunnen bestuurders probleemloos en nauwkeurig hun rondetijden bijhouden en tactiek bepalen.



DE TACHYMETRISCHE SCHAAL

Hoogwaardige chronograaf

Een belangrijk onderdeel van de identiteit van het model is de bezel met een gevormde tachymetrische schaal om gemiddelde snelheden te meten, tot wel 400 kilometer (of mijl) per uur. De Cerachrom-bezel uit één stuk hightech keramisch materiaal biedt een aantal voordelen: hij is corrosiebestendig, vrijwel krasbestendig en de kleur wordt niet beïnvloed door UV-stralen.

Deze extreem duurzame bezel heeft ook een buitengewoon goed leesbare tachymetrische schaal, dankzij een dun laagje platina dat op de cijfers en schaalverdelingen is aangebracht met behulp van een PVD-proces. De Cerachrom-bezel is gemaakt uit één stuk en drukt het horlogeglas stevig tegen de middenkast, waarmee de waterdichtheid wordt gegarandeerd.



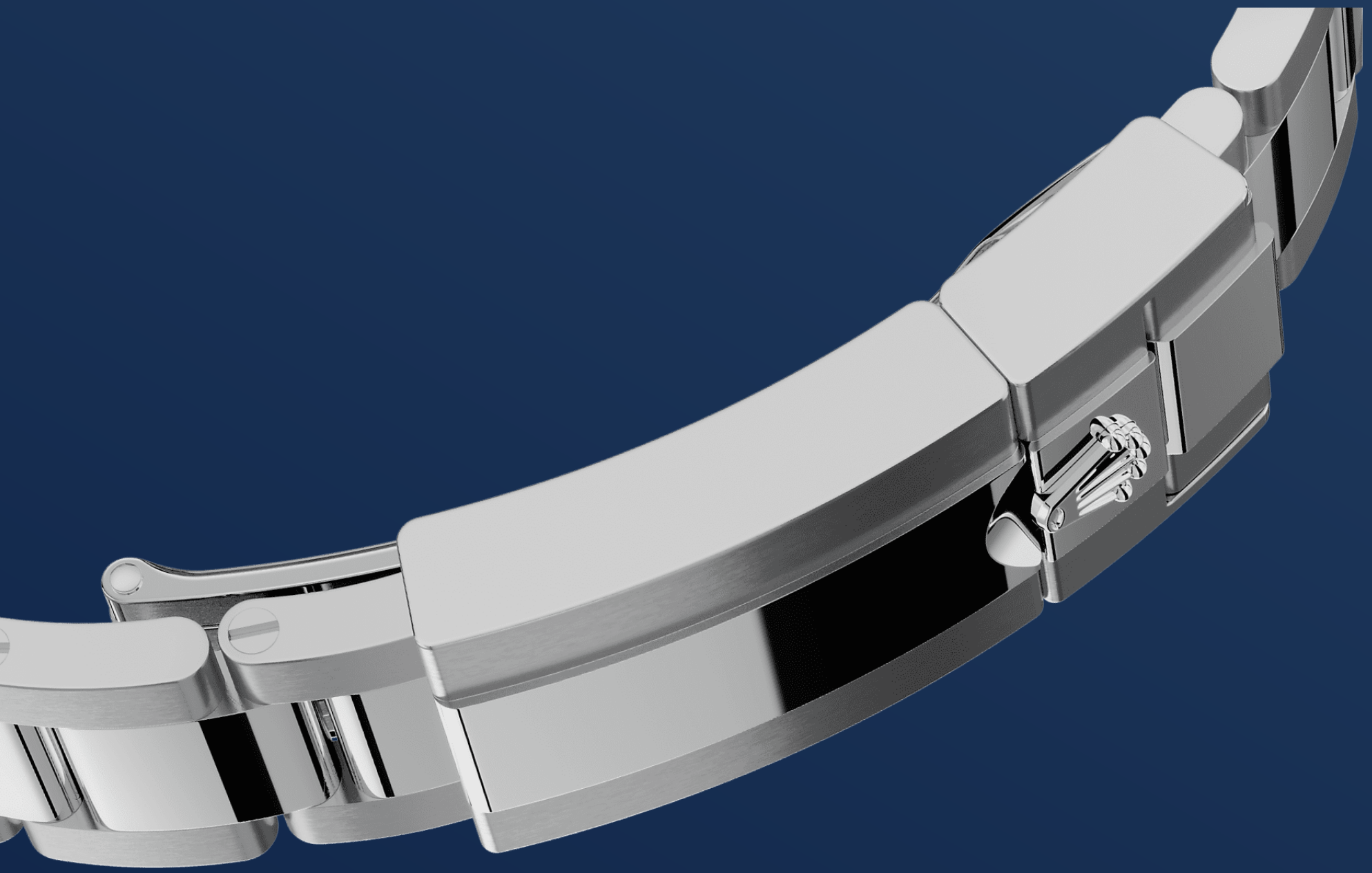
PLATINA

Het edelste metaal

Het zeldzame en kostbare platina valt op door zijn zilverachtige witheid en levendige helderheid. Het is een van de compactste en zwaarste metalen ter wereld en kenmerkt zich door unieke chemische en fysische eigenschappen, zoals een uitzonderlijke corrosiebestendigheid.

Paradoxaal genoeg is platina ook zacht, elastisch en zeer buigzaam, wat het bewerken en polijsten extra moeilijk maakt en een extreem hoge mate van vaardigheid vereist. Rolex gebruikt altijd 950 platina, een legering die bestaat uit 950‰

(promille) platina die zorgvuldig vervaardigd wordt door de fijnmetaalbewerkers van Rolex. De edelste metalen voor de mooiste horloges.



DE OYSTER-BAND

Een perfecte balans tussen vorm en functie

Het ontwerp, de ontwikkeling en de productie van Rolex-horlogebanden en -sluitingen, alsmede de strenge tests waar zij aan worden onderworpen, vereisen geavanceerde hightech. En zoals bij alle onderdelen van het horloge, garanderen esthetische controles door het menselijk oog een onberispelijke schoonheid.

De Oyster-band is een perfecte balans van vorm en functie. Deze bijzonder robuuste en

comfortabele metalen band met zijn brede, platte, driedelige schakels, die eind jaren 1930 werd geïntroduceerd, blijft de meest universele horlogeband in de Oyster-collectie.

Meer technische informatie over de Cosmograph Daytona

Referentie 126506

Kastmodel

Type

Oyster, 40 mm, platina

Diameter

40 mm

Materiaal

Platina

Bezel

Kastanjebruine keramische Cerachrom-bezel uit één stuk met gevormde cijfers en schaalverdelingen

Oyster-constructie

Middenkast uit één stuk, vastgeschroefde achterkant en opwindkroon

Opwindkroon

Geschroefd, Triplock drievoudig waterdicht systeem

Horlogeglas

Krasbestendig saffierglas

Waterdichtheid

Waterdicht tot 100 meter

Uurwerk

Type

Perpetual, mechanische chronograaf, automatische opwinding

Kaliber

4131, Manufactuur Rolex

Precisie

-2/+2 sec/dag, na plaatsing in horlogekast

Oscillator

Paramagnetische blauwe Parachrom-spiraalveer. Performante Paraflex-schokdempers

Opwinding

Bidirectionele automatische opwinding via de Perpetual rotor

Gangreserve

Ongeveer 72 uur

Functies

Gecentreerde uur- en minuutwijzers, kleine secondewijzer op 6 uur. Chronograaf met gecentreerde wijzer, 30-minutenteller op 3 uur en 12-uurteller op 9 uur. Secondenstop voor nauwkeurige tijdsinstelling

Band

Type

Oyster, massieve driedelige schakels

Materiaal band

Platina

Sluiting

Oysterlock-veiligheidsvouwsluiting met comfortabele 5 mm Easylink-verlengschakel

Wijzerplaat

Type

IJsblauw, kastanjebruine tellerringen, bezet met diamanten

Details

Zeer goed afleesbaar Chromalight-display met langdurige blauwe luminescentie

Certificering

Type

Superlative Chronometer (COSC- +
Rolex-certificering na plaatsing in
horlogekast)

Ontdek meer op Rolex.com

**Alle intellectuele eigendomsrechten
zoals handelsmerken, dienstmerken,
handelsnamen, modellen en
auteursrechten zijn voorbehouden.**

Niets van deze website mag worden
gereproduceerd zonder voorafgaande
schriftelijke toestemming. Rolex
behoudt zich te allen tijde het recht
voor om de modellen op deze website
te wijzigen.

