



Cosmograph Daytona

Oyster, 40 mm, witgoud

**Deze Oyster Perpetual
Cosmograph Daytona
van 18 kt witgoud met
een helderzwarte en
stalen, met diamanten
bezette wijzerplaat en
een Oyster-band heeft
een 18 kt witgouden
bezel met een
gegraveerde
tachymetrische schaal.**



HELDERZWARTE EN STALEN WIJZERPLAAT

Met chronograaftellers

Dit model heeft een helderzwarte en stalen, met diamanten bezette wijzerplaat met gespuitcoate tellers, geappliqueerde uurmarkeringen van 18 kt goud en wijzers met een Chromalight-display, een duidelijk zichtbaar, lichtgevend materiaal.

Met behulp van de wijzerplaat kunnen bestuurders probleemloos en nauwkeurig hun rondetijden bijhouden en tactiek bepalen.



DE TACHYMETRISCHE SCHAAL

Hoogwaardige chronograaf

Met zijn tachymetrische schaal, zijn drie tellers en zijn drukknoppen is de Cosmograph Daytona het ultieme tijdmeetinstrument voor enduranceracers. De bezel is voorzien van een tachymetrische schaal waarmee de gemiddelde snelheid over een bepaalde afstand kan worden afgelezen, op basis van de verstreken tijd.

Dankzij de uitstekend afleesbare schaal is de Cosmograph Daytona het ideale instrument voor

het meten van snelheden (uitgedrukt in kilometer of mijl) tot 400 eenheden per uur.



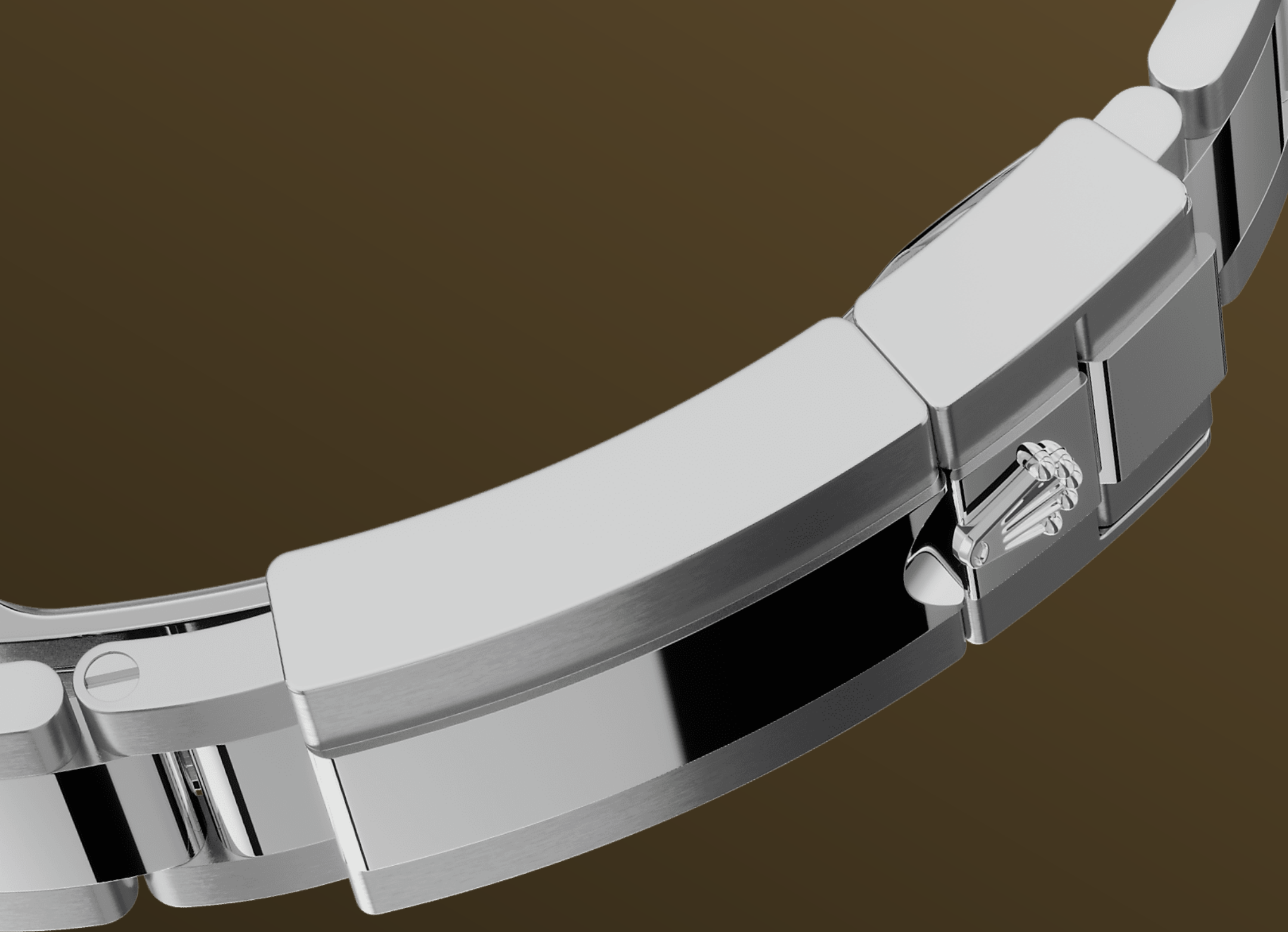
18 KT WITGOUD

Streven naar uitmuntendheid

Dankzij de eigen exclusieve gieterij heeft Rolex de unieke mogelijkheid om zelf 18 kt goudlegeringen van de hoogste kwaliteit te gieten. Afhankelijk van de hoeveelheid zilver, koper, platina of palladium die wordt toegevoegd, worden verschillende soorten 18 kt goud verkregen: geel, rosé of wit.

Ze worden gemaakt van alleen de zuiverste metalen. Voordat het goud wordt gevormd met de grootst mogelijke aandacht voor de kwaliteit,

wordt het eerst nauwkeurig onderzocht in een eigen laboratorium met de allermmodernste apparatuur. Het streven naar uitmuntendheid begint bij Rolex bij de bron.



DE OYSTER-BAND

Een perfecte balans tussen vorm en functie

Het ontwerp, de ontwikkeling en de productie van Rolex-horlogebanden en -sluitingen, alsmede de strenge tests waar zij aan worden onderworpen, vereisen geavanceerde hightech. En zoals bij alle onderdelen van het horloge, garanderen esthetische controles door het menselijk oog een onberispelijke schoonheid.

De Oyster-band is een perfecte balans van vorm en functie. Deze bijzonder robuuste en

comfortabele metalen band met zijn brede, platte, driedelige schakels, die eind jaren 1930 werd geïntroduceerd, blijft de meest universele horlogeband in de Oyster-collectie.

Meer technische informatie over de Cosmograph Daytona

Referentie 126509

Kastmodel

Type

Oyster, 40 mm, witgoud

Diameter

40 mm

Materiaal

Witgoud

Bezel

Vast, met ingegraveerde tachymetrische schaal, in 18 kt witgoud

Oyster-architectuur

Middenkast uit één stuk, geschroefde achterkant en opwindkroon

Opwindkroon

Geschroefd, Triplock drievoudig waterdicht systeem

Horlogeglas

Krasbestendig saffierglas

Waterdichtheid

Waterdicht tot 100 meter

Uurwerk

Type

Perpetual, mechanische chronograaf, automatische opwinding

Kaliber

4131, Rolex-manufactuur

Nauwkeurigheid

-2/+2 sec/dag, na plaatsing in horlogekast

Oscillator

Paramagnetische blauwe Parachrom-spiraalveer. Performante Paraflex-schokdempers

Opwinding

Bidirectionele automatische opwinding via de Perpetual rotor

Gangreserve

Ongeveer 72 uur

Functies

Gecentreerde uur- en minuutwijzers, kleine secondewijzer op 6 uur. Chronograaf via centrale secondewijzer, 30-minutenteller op 3 uur en 12-urenteller op 9 uur. Secondenstop voor nauwkeurige tijdsinstelling

Band

Type

Oyster, massieve driedelige schakels

Sluiting

Oysterlock-veiligheidsvouwsluiting met comfortabele 5 mm Easylink-verlengschakel

Materiaal band

18 kt witgoud

Wijzerplaat

Type

Helderzwart en staal, bezet met diamanten

Steenzetting

Diamanten in 18 kt gouden zettingen

Details

Zeer goed afleesbaar Chromalight-display met langdurige blauwe luminescentie

Certificering

Type

Superlative Chronometer (COSC- +
Rolex-certificering na plaatsing in
horlogekast)

Ontdek meer op Rolex.com

**Alle intellectuele eigendomsrechten
zoals handelsmerken, dienstmerken,
handelsnamen, modellen en
auteursrechten zijn voorbehouden.**

Niets van deze website mag worden
gereproduceerd zonder voorafgaande
schriftelijke toestemming. Rolex
behoudt zich te allen tijde het recht
voor om de modellen op deze website
te wijzigen.

