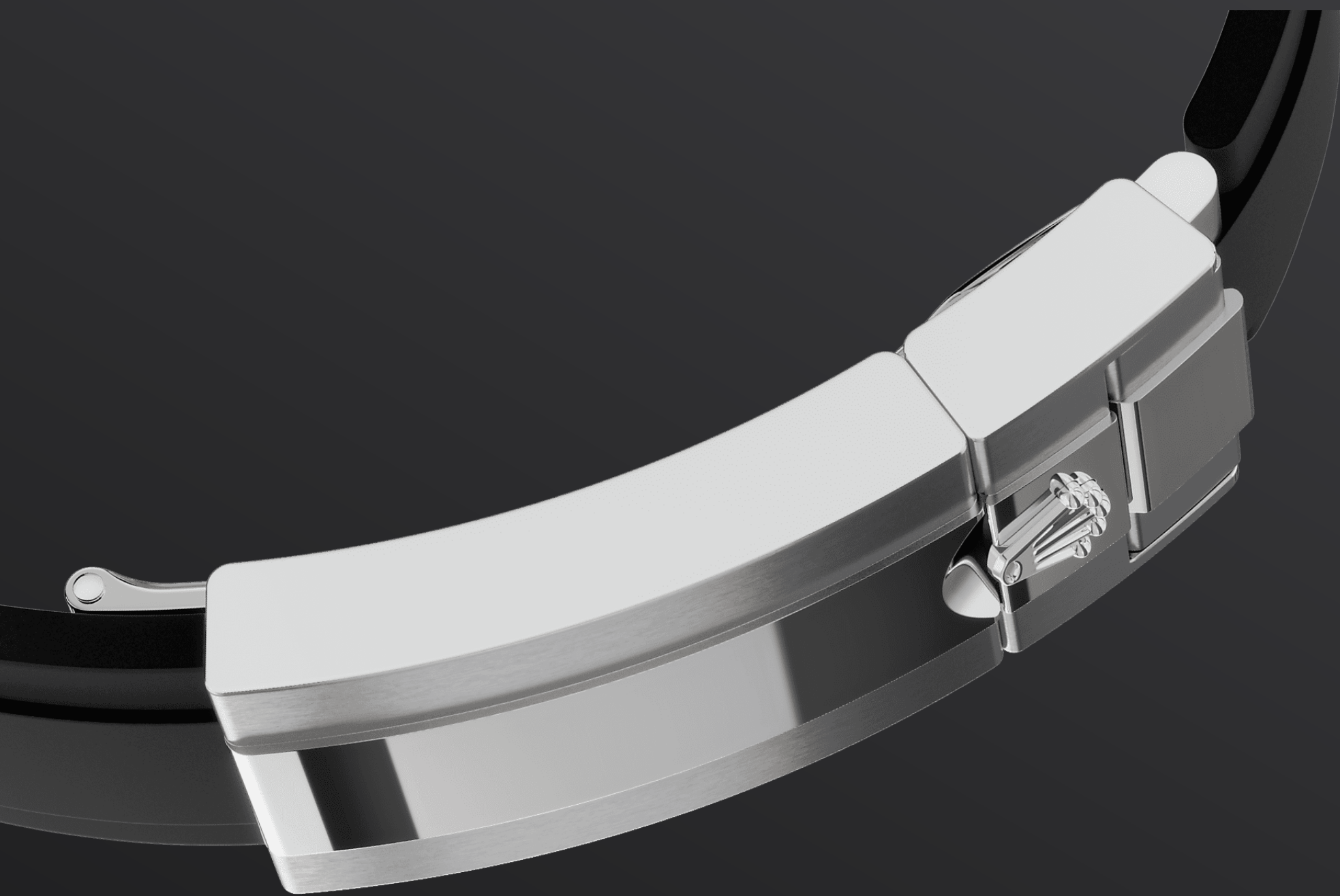




Cosmograph Daytona

Oyster, 40 mm, witgoud

**Deze Oyster Perpetual
Cosmograph Daytona
van 18 kt witgoud met
een helderzwarte en
stalen, met diamanten
bezette wijzerplaat en
een Oysterflex-band
heeft een een zwarte
Cerachrom bezel met
een tachymetrische
schaal.**



DE OYSTERFLEX-BAND

Uiterst bestendig en duurzaam

De 18 kt gouden versies van de Cosmograph Daytona met een Cerachrom-bezel zijn beschikbaar met een Oysterflex-band. Deze door Rolex ontwikkelde en gepatenteerde band combineert op unieke wijze de robuustheid van een metalen band met het comfort van een elastomeerband.

Hij is gemaakt met twee flexibele, gebogen metalen klingen (een voor elk bandonderdeel) die

zijn overgespoten met een hoogwaardig zwart elastomeer. Voor optimaal comfort is de Oysterflex-band voorzien van kussentjes aan de binnenzijde en een Oysterlock-veiligheidssluiting om onbedoeld openen te voorkomen. Hij kan worden verlengd met het ingenieuze Rolex Glidelock-verlengsysteem.



18 KT WITGOUD

Streven naar uitmuntendheid

Dankzij de eigen exclusieve gieterij heeft Rolex de unieke mogelijkheid om zelf 18 kt goudlegeringen van de hoogste kwaliteit te gieten. Afhankelijk van de hoeveelheid zilver, koper, platina of palladium die wordt toegevoegd, worden verschillende soorten 18 kt goud verkregen: geel, rosé of wit.

Ze worden gemaakt van alleen de zuiverste metalen. Voordat het goud wordt gevormd met de grootst mogelijke aandacht voor de kwaliteit,

wordt het eerst nauwkeurig onderzocht in een eigen laboratorium met de allermmodernste apparatuur. Het streven naar uitmuntendheid begint bij Rolex bij de bron.



HELDERZWARTE EN STALEN WIJZERPLAAT

Met chronograaftellers

Dit model heeft een helderzwarte en stalen, met diamanten bezette wijzerplaat met geappliqueerde uurmarkeringen van 18 kt goud en wijzers met een Chromalight-display, een duidelijk zichtbaar, lichtgevend materiaal.

Met behulp van de wijzerplaat kunnen bestuurders probleemloos en nauwkeurig hun rondetijden bijhouden en tactiek bepalen.



DE TACHYMETRISCHE SCHAAL

Hoogwaardige chronograaf

Een belangrijk onderdeel van de identiteit van het model is de bezel met een gevormde tachymetrische schaal om gemiddelde snelheden te meten, tot wel 400 kilometer (of mijl) per uur. De zwarte bezel, een prachtige combinatie van hightech en een gestroomlijnde vormgeving, herinnert aan het model uit 1965 dat was uitgerust met een zwarte plexiglas bezelring.

De Cerachrom-bezel uit één stuk hightech keramisch materiaal biedt een aantal voordelen: hij is corrosiebestendig, vrijwel krasbestendig en de kleur wordt niet beïnvloed door UV-stralen. Deze extreem duurzame bezel heeft ook een buitengewoon goed leesbare tachymetrische schaal, dankzij een dun laagje platina dat op de cijfers en schaalverdelingen is aangebracht met behulp van een PVD-proces. De Cerachrom-bezel is gemaakt uit één stuk en drukt het horlogeglas stevig tegen de middenkast, waarmee de waterdichtheid wordt gegarandeerd.

Meer technische informatie over de Cosmograph Daytona

Referentie 126519LN

Kastmodel

Type

Oyster, 40 mm, witgoud

Diameter

40 mm

Materiaal

Witgoud

Bezel

Zwarte Cerachrom-bezel uit één stuk keramiek met gevormde tachymetrische schaal

Oyster-constructie

Middenkast uit één stuk, vastgeschroefde achterkant en opwindkroon

Opwindkroon

Geschroefd, Triplock drievoudig waterdicht systeem

Horlogeglas

Krasbestendig saffierglas

Waterdichtheid

Waterdicht tot 100 meter

Uurwerk

Type

Perpetual, mechanische chronograaf, automatische opwinding

Kaliber

4131, Manufactuur Rolex

Precisie

-2/+2 sec/dag, na plaatsing in horlogekast

Oscillator

Paramagnetische blauwe Parachrom-spiraalveer. Performante Paraflex-schokdempers

Opwinding

Bidirectionele automatische opwinding via de Perpetual rotor

Gangreserve

Ongeveer 72 uur

Functies

Gecentreerde uur- en minuutwijzers, kleine secondewijzer op 6 uur. Chronograaf met gecentreerde wijzer, 30-minutenteller op 3 uur en 12-uurteller op 9 uur. Secondenstop voor nauwkeurige tijdsinstelling

Band

Type

Oysterflex-band

Materiaal band

Flexibele metalen klingen die zijn overgespoten met hoogwaardig elastomeer

Sluiting

Oysterlock-veiligheidsvouwsluiting met Rolex Glidelock-systeem voor lengteaanpassing

Wijzerplaat

Type

Helderzwart en staal, bezet met diamanten

Details

Zeer goed afleesbaar Chromalight-display met langdurige blauwe luminescentie

Certificering

Type

Superlative Chronometer (COSC- +
Rolex-certificering na plaatsing in
horlogekast)

Ontdek meer op Rolex.com

**Alle intellectuele eigendomsrechten
zoals handelsmerken, dienstmerken,
handelsnamen, modellen en
auteursrechten zijn voorbehouden.**

Niets van deze website mag worden
gereproduceerd zonder voorafgaande
schriftelijke toestemming. Rolex
behoudt zich te allen tijde het recht
voor om de modellen op deze website
te wijzigen.

