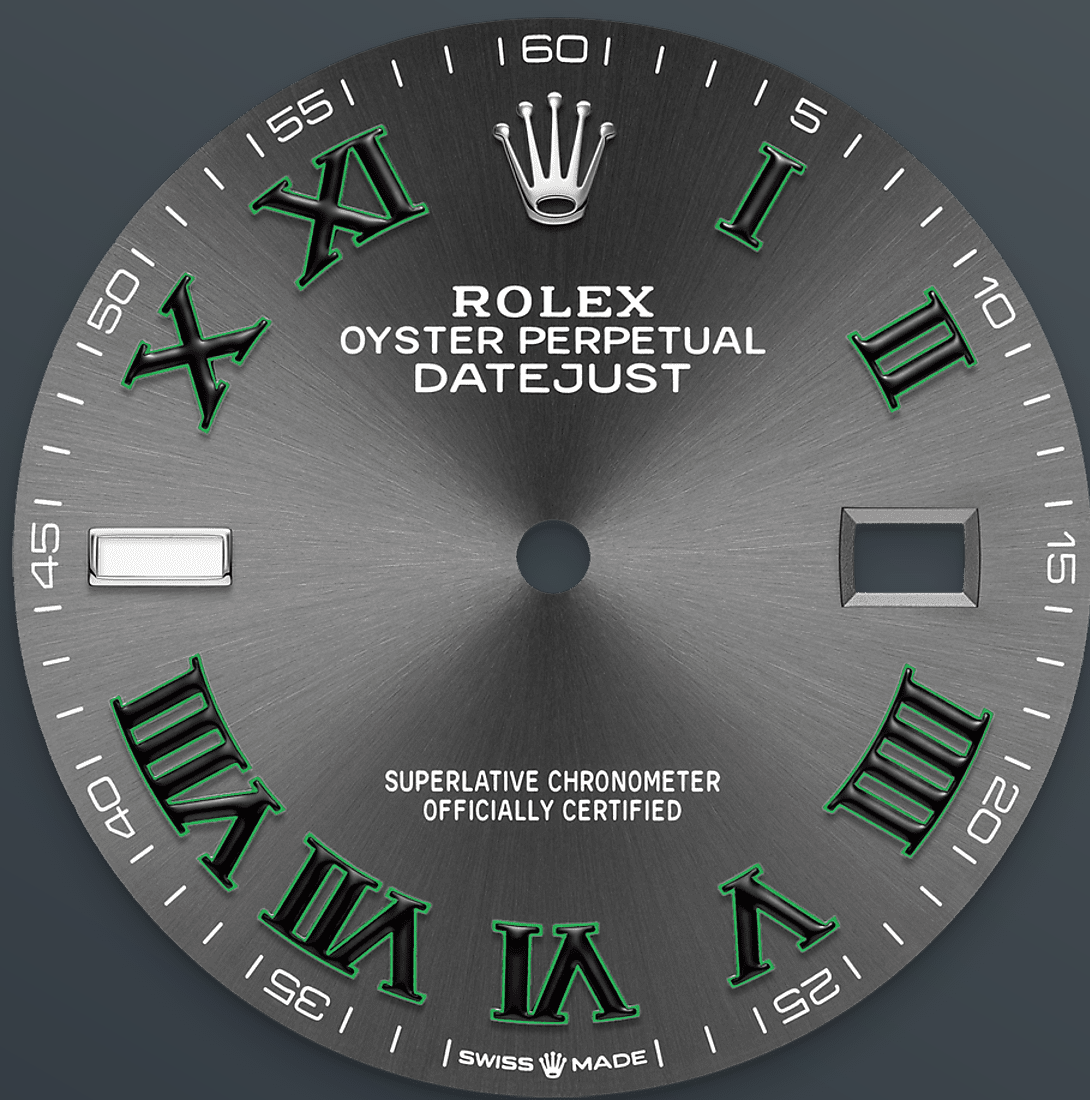




Datejust 36

Oyster, 36 mm, Oystersteel

**Deze Oyster Perpetual
Datejust 36 van
Oystersteel heeft een
leigrijze wijzerplaat en
een Oyster-band.**



LEIGRIJZE WIJZERPLAAT

Horlogemakerstechniek

Het sunray-motief zorgt voor subtiele lichtreflecties op veel wijzerplaten in de Oyster Perpetual-collectie. Het wordt verkregen door middel van meesterlijke borsteltechnieken, waarbij groeven worden gekerfd die vanaf het midden van de wijzerplaat naar buiten toe lopen.

Het licht weerkaatst gelijkmatig langs de groeven, waardoor een karakteristieke, subtiele lichtval ontstaat die verandert met de beweging van de pols. Nadat het sunray-motief is aangebracht, wordt de wijzerplaat gekleurd door middel van

PVD (Physical Vapour Deposition) of galvanisatie.
De wijzerplaat wordt afgewerkt met een dun laagje
lak.



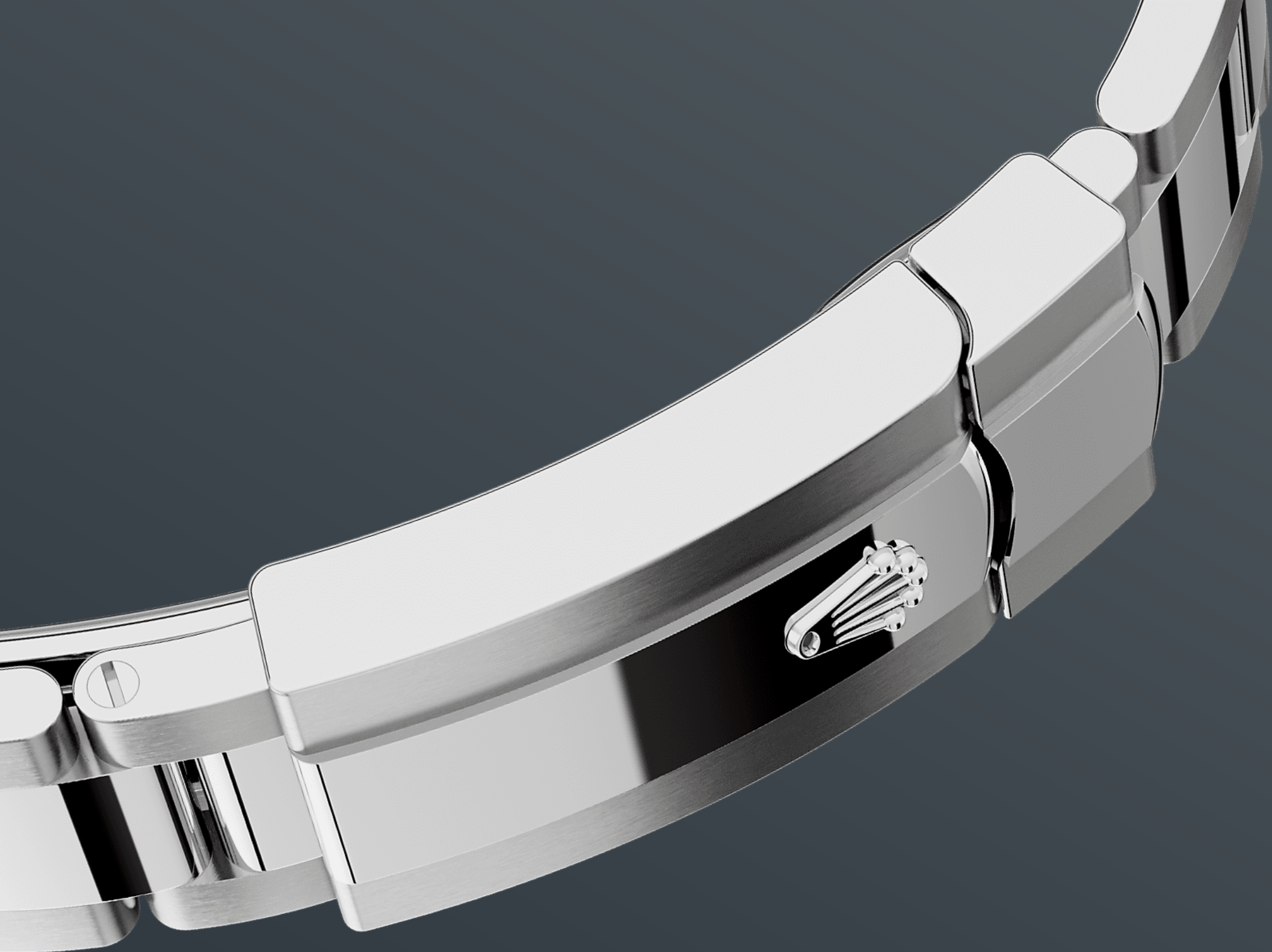
OYSTERSTEEL

Uiterst corrosie- bestendig

Rolex gebruikt Oystersteel voor zijn stalen horlogekasten. Oystersteel is speciaal ontwikkeld door het merk en behoort tot de 904L-staalsoort. Deze legeringen worden meestal gebruikt in de hightech-, ruimtevaart- en chemische industrie, waar maximale corrosiebestendigheid van essentieel belang is.

Oystersteel is uiterst bestendig, biedt een uitzonderlijke afwerking wanneer het gepolijst is

en blijft mooi, zelfs onder de meest extreme omstandigheden.



DE OYSTER-BAND

Een perfecte balans tussen vorm en functie

De Oyster-band is een perfecte balans van vorm, functie, esthetiek en techniek, ontworpen om zowel robuust als comfortabel te zijn.

Hij is uitgerust met een Oysterclasp-sluiting en het Easylink-verlengsysteem voor extra comfort, dat ook exclusief is voor Rolex. Met dit ingenieuze systeem kan de drager de horlogeband verlengen met ongeveer 5 mm voor extra comfort onder alle omstandigheden.



DE CYCLOOP-LENS

Een vergrotende lens

De Cycloop-lens is een van de meest karakteristieke en meest herkenbare Rolex-kenmerken.

Hij is vernoemd naar de eenogige reus uit de Griekse mythologie en vergroot de kenmerkende datumweergave, zodat hij eenvoudig is af te lezen. Zoals elk functie van een Rolex-horloge, kent de Cycloop-lens een lange geschiedenis van innovatie, onderzoek en ontwikkeling, en een eindeloze zoektocht naar perfectie.

Meer technische informatie over de Datejust

Referentie 126200

Kastmodel

Type

Oyster, 36 mm, Oystersteel

Diameter

36 mm

Materiaal

Oystersteel

Bezel

Gewelfd

Oyster-architectuur

Middenkast uit één stuk, geschroefde achterkant en opwindkroon

Opwindkroon

Geschroefd, dubbel waterdicht Twinlock-systeem

Horlogeglas

Krasbestendig saffierglas, Cycloop-lens boven de datum

Waterdichtheid

Waterdicht tot 100 meter

Uurwerk

Type

Perpetual, mechanisch, automatische opwinding

Kaliber

3235, Manufactuur Rolex

Nauwkeurigheid

-2/+2 sec/dag, na plaatsing in horlogekast

Oscillator

Paramagnetische blauwe Parachrom-spiraalveer. Performante Paraflex-schokdempers

Opwinding

Bidirectionele automatische opwinding via de Perpetual rotor

Gangreserve

Ongeveer 70 uur

Functies

Gecentreerde uur-, minuut- en secondewijzers. Direct verspringende datum met snelle instelling. Secondenstop voor nauwkeurige tijdsinstelling

Band

Type

Oyster, massieve driedelige schakels

Materiaal band

Oystersteel

Sluiting

Oysterclasp-vouwsluiting met comfortabele 5 mm Easylink-verlengschakel

Wijzerplaat

Type

Leigrijs

Details

Zeer goed afleesbaar Chromalight-display met langdurige blauwe luminescentie

Certificering

Type

Superlative Chronometer (COSC- + Rolex-certificering na plaatsing in horlogekast)

Ontdek meer op Rolex.com

**Alle intellectuele eigendomsrechten
zoals handelsmerken, dienstmerken,
handelsnamen, modellen en
auteursrechten zijn voorbehouden.**

Niets van deze website mag worden
gereproduceerd zonder voorafgaande
schriftelijke toestemming. Rolex
behoudt zich te allen tijde het recht
voor om de modellen op deze website
te wijzigen.

