



Datejust 36

Oyster, 36 mm, Oystersteel en geelgoud

**Deze Oyster Perpetual
Datejust 36 van
Oystersteel en geelgoud
heeft een wit
parelmoeren, met
diamanten bezette
wijzerplaat en een
Jubilee-band.**



PARELMOEREN WIJZERPLAAT

De natuurlijke schoonheid benadrukken

Deze wijzerplaat heeft diamanten in 18 kt gouden zettingen. Parelmoer is een materiaal dat van nature vol mysterie en verrassingen zit. Afhankelijk van de herkomst kan parelmoer roze, wit, zwart of geel zijn. Parelmoer verschilt qua kleur, intensiteit en structuur al naar gelang het deel van de schelp waar het uitgehaald wordt.

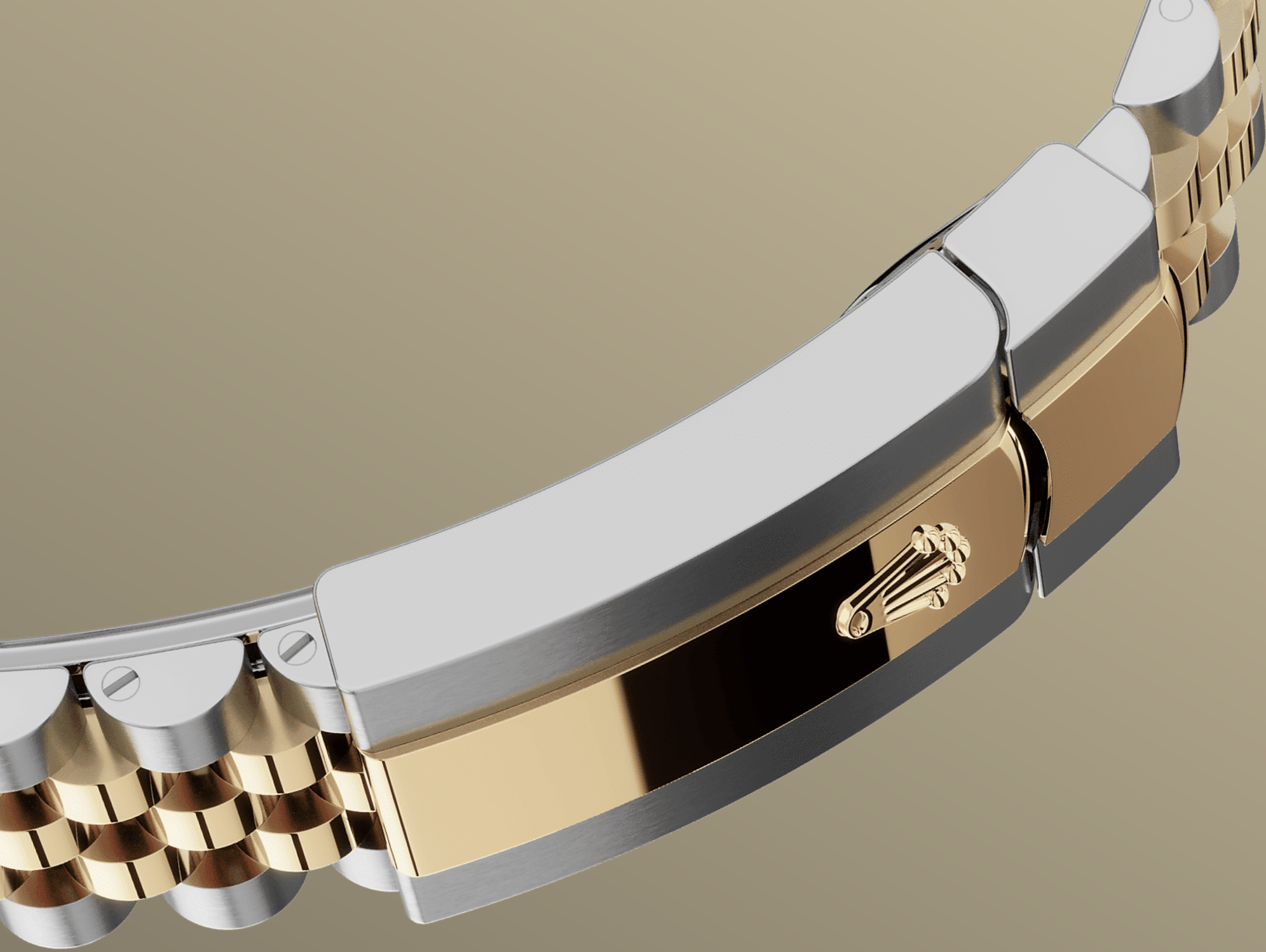


GEEL ROLESOR

Een samenspel van twee metalen

Goud is gewild vanwege zijn glans en klasse. Staal versterkt de stevigheid en betrouwbaarheid. Samen combineren ze op een harmonieuze manier hun beste eigenschappen.

Als een waar Rolex-kenmerk werd Rolesor vanaf het begin van de jaren 30 al gebruikt voor Rolex-horloges en werd als naam gepatenteerd in 1933. Het is een van de prominente pijlers van de Oyster-collectie.



DE JUBILEE-BAND

Soepel en comfortabel

Het ontwerp, de ontwikkeling en de productie van Rolex-horlogebanden en -sluitingen, alsmede de strenge tests waar zij aan worden onderworpen, vereisen geavanceerde hightech.

En zoals bij alle onderdelen van het horloge, garanderen esthetische controles door het menselijk oog een onberispelijke schoonheid. De Jubilee, een soepele en comfortabele metalen band met vijfdelige schakels, werd speciaal ontworpen voor de lancering van de Oyster Perpetual Datejust in 1945.



DE CYCLOOP-LENS

Een vergrotende lens

De Cycloop-lens is een van de meest karakteristieke en meest herkenbare Rolex-kenmerken.

Hij is vernoemd naar de eenogige reus uit de Griekse mythologie en vergroot de kenmerkende datumweergave, zodat hij eenvoudig is af te lezen. Zoals elk functie van een Rolex-horloge, kent de Cycloop-lens een lange geschiedenis van innovatie, onderzoek en ontwikkeling, en een eindeloze zoektocht naar perfectie.

Meer technische informatie over de Datejust

Referentie 126203

Kastmodel

Type

Oyster, 36 mm, Oystersteel en geelgoud

Diameter

36mm

Materiaal

Geel Rolesor

Bezel

Gewelfd

Oyster-constructie

Middenkast uit één stuk, vastgeschroefde achterkant en opwindkroon

Opwindkroon

Geschroefd, Twinlock tweevoudig waterdicht systeem

Horlogeglas

Krasbestendig saffierglas, Cycloop-lens boven de datum

Waterdichtheid

Waterdicht tot 100 meter

Uurwerk

Type

Perpetual, mechanisch, automatische opwinding

Kaliber

3235, Manufactuur Rolex

Precisie

-2/+2 sec/dag, na plaatsing in horlogekast

Oscillator

Paramagnetische blauwe Parachrom-spiraalveer.
Performante Paraflex-schokdempers

Opwinding

Bidirectionele automatische opwinding via de Perpetual rotor

Gangreserve

Ongeveer 70 uur

Functies

Gecentreerde uur-, minuut- en secondewijzers. Direct verspringende datum met snelle instelling. Secondenstop voor nauwkeurige tijdsinstelling

Band

Type

Jubilee, vijfdelige schakels

Materiaal band

Geel Rolesor - een combinatie van Oystersteel en geelgoud

Sluiting

Oysterclasp-vouwsluiting met comfortabele 5 mm Easylink-verlengschakel

Wijzerplaat

Type

Wit parelmoer, bezet met diamanten

Certificering

Type

Superlative Chronometer (COSC- + Rolex-certificering na plaatsing in horlogekast)

Ontdek meer op Rolex.com

**Alle intellectuele eigendomsrechten
zoals handelsmerken, dienstmerken,
handelsnamen, modellen en
auteursrechten zijn voorbehouden.**

Niets van deze website mag worden
gereproduceerd zonder voorafgaande
schriftelijke toestemming. Rolex
behoudt zich te allen tijde het recht
voor om de modellen op deze website
te wijzigen.

