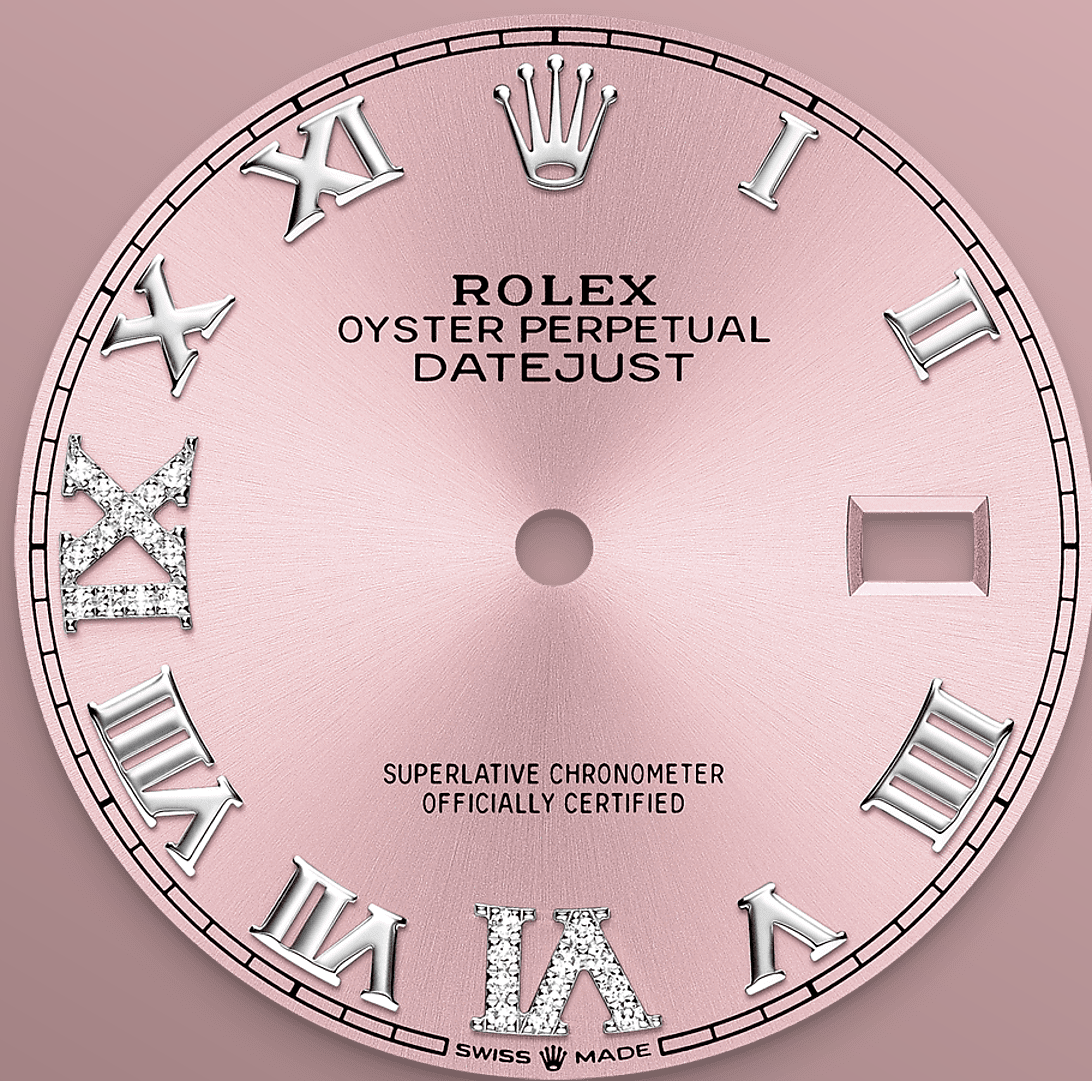




Datejust 36

Oyster, 36 mm, Oystersteel en witgoud

**Deze Oyster Perpetual
Datejust 36 van
Oystersteel en witgoud
heeft een roze, met
diamanten bezette
wijzerplaat en een
Jubilee-band.**

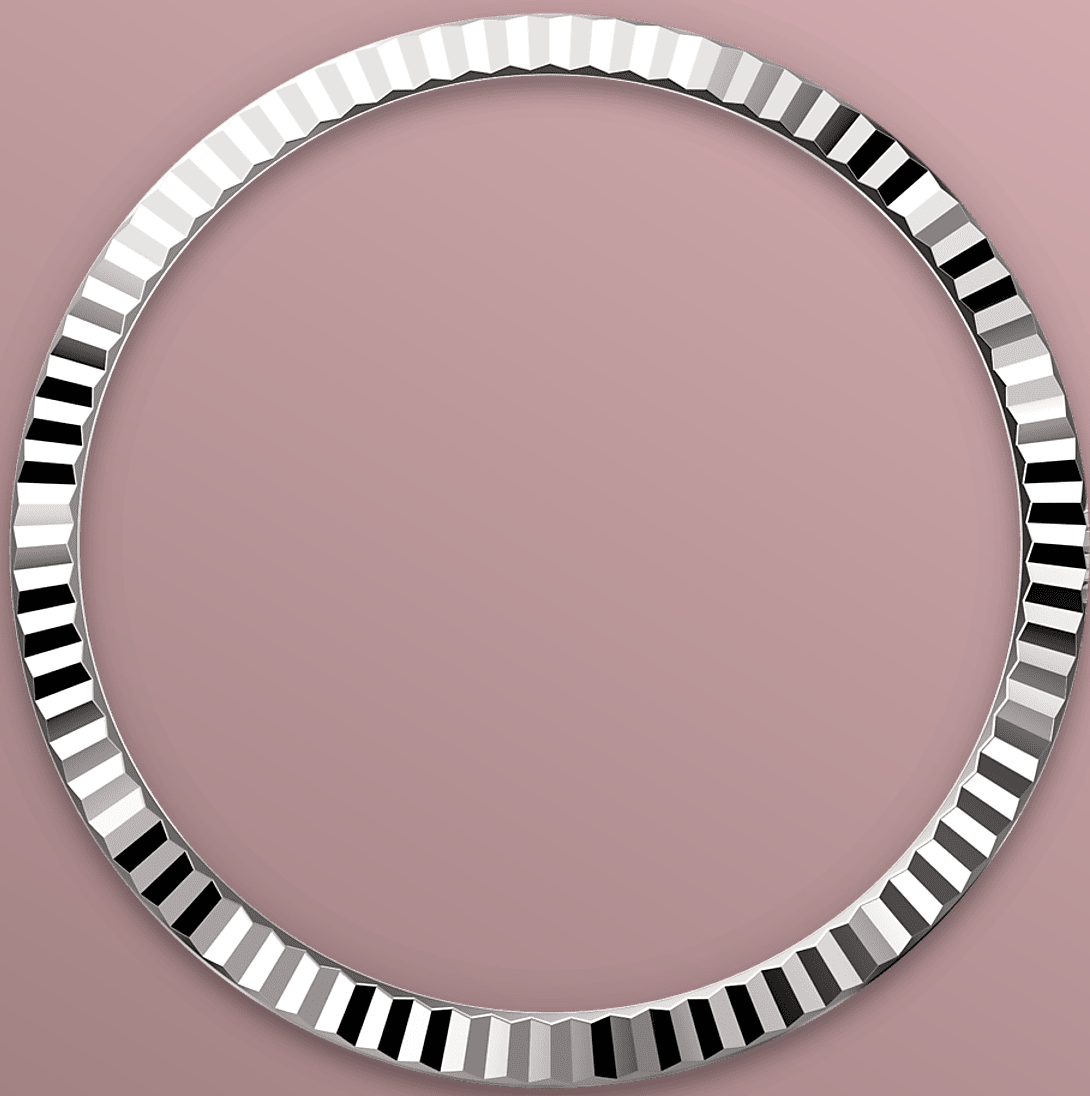


ROZE WIJZERPLAAT

Horlogemakerstechniek

Deze wijzerplaat heeft een Romeinse VI en IX van 18 kt goud, bezet met 24 diamanten. Het sunray-motief zorgt voor subtiele lichtreflecties op veel wijzerplaten in de Oyster Perpetual-collectie. Het wordt verkregen door middel van meesterlijke borsteltechnieken, waarbij groeven worden gekerfd die vanaf het midden van de wijzerplaat naar buiten toe lopen.

Het licht weerkaatst gelijkmatig langs de groeven, waardoor een karakteristieke, subtiele lichtval ontstaat die verandert met de beweging van de



GEKARTELDE BEZEL

Een typisch kenmerk van Rolex

De gekartelde bezel van Rolex is een teken van onderscheid. Oorspronkelijk hadden de kartels van de Oyster-bezel een functie: ze dienden om de bezel aan de kast vast te schroeven en zo de waterdichtheid van het horloge te waarborgen.

Daarom waren de kartels identiek aan die op de achterkant van het horloge, die eveneens op de kast werd vastgeschroefd voor de waterdichtheid met speciaal Rolex-gereedschap. Na verloop van



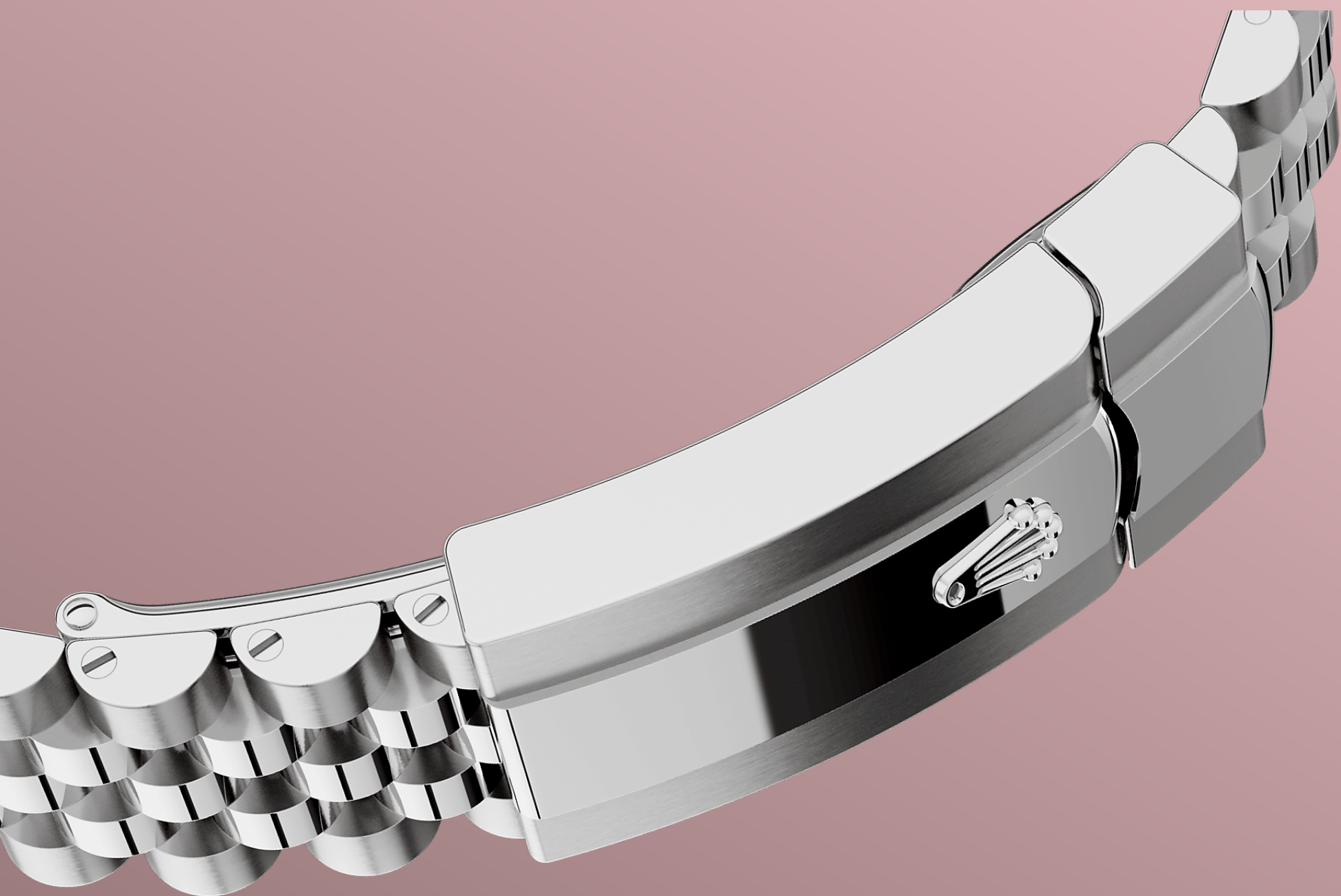
WIT ROLESOR

Een samenspel van twee metalen

Goud is gewild vanwege zijn glans en klasse. Staal versterkt de stevigheid en betrouwbaarheid.

Samen combineren ze op een harmonieuze manier hun beste eigenschappen.

Als een waar Rolex-kenmerk werd Rolesor vanaf het begin van de jaren 30 al gebruikt voor Rolex-horloges en werd als naam gepatenteerd in 1933. Het is een van de prominente pijlers van de Oyster-collectie.



DE JUBILEE-BAND

Soepel en comfortabel

Het ontwerp, de ontwikkeling en de productie van Rolex-horlogebanden en -sluitingen, alsmede de strenge tests waar zij aan worden onderworpen, vereisen geavanceerde hightech.

En zoals bij alle onderdelen van het horloge, garanderen esthetische controles door het menselijk oog een onberispelijke schoonheid. De Jubilee, een soepele en comfortabele metalen band met vijfdelige schakels, werd speciaal ontworpen voor de lancering van de Oyster Perpetual Datejust in 1945.

Meer technische informatie over de Datejust

Referentie 126234

Kastmodel

Type

Oyster, 36 mm, Oystersteel en witgoud

Diameter

36 mm

Materiaal

Wit Rolesor

Bezel

Gekarteld

Oyster-constructie

Middenkast uit één stuk, vastgeschroefde achterkant en opwindkroon

Opwindkroon

Geschroefd, Twinlock tweevoudig waterdicht systeem

Horlogeglas

Krasbestendig saffierglas, Cycloop-lens boven de datum

Waterdichtheid

Waterdicht tot 100 meter

Uurwerk

Type

Perpetual, mechanisch, automatische opwinding

Kaliber

3235, Manufactuur Rolex

Precisie

-2/+2 sec/dag, na plaatsing in horlogekast

Oscillator

Paramagnetische blauwe Parachrom-spiraalveer. Performante Paraflex-schokdempers

Opwinding

Bidirectionele automatische opwinding via de Perpetual rotor

Gangreserve

Ongeveer 70 uur

Functies

Gecentreerde uur-, minuut- en secondewijzers. Direct verspringende datum met snelle instelling. Secondenstop voor nauwkeurige tijdsinstelling

Band

Type

Jubilee, vijfdelige schakels

Materiaal band

Oystersteel

Sluiting

Oysterclasp-vouwsluiting met comfortabele 5 mm Easylink-verlengschakel

Wijzerplaat

Type

Roze bezet met diamanten

Certificering

Type

Superlative Chronometer (COSC- + Rolex-certificering na plaatsing in horlogekast)

Ontdek meer op Rolex.com

**Alle intellectuele eigendomsrechten
zoals handelsmerken, dienstmerken,
handelsnamen, modellen en
auteursrechten zijn voorbehouden.**

Niets van deze website mag worden
gereproduceerd zonder voorafgaande
schriftelijke toestemming. Rolex
behoudt zich te allen tijde het recht
voor om de modellen op deze website
te wijzigen.

