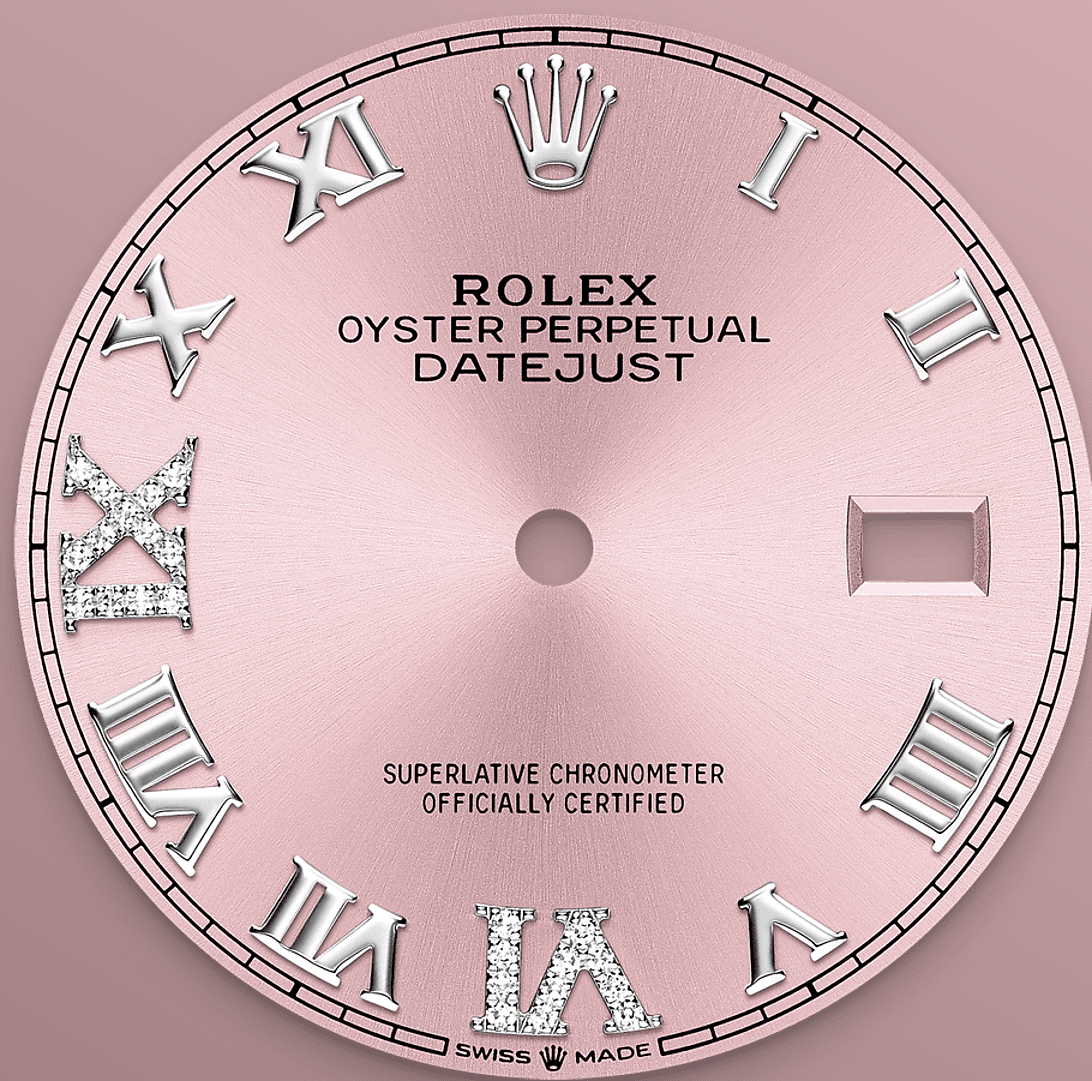




# Datejust 36

Oyster, 36 mm, Oystersteel en witgoud

**Deze Oyster Perpetual  
Datejust 36 van  
Oystersteel en witgoud  
heeft een roze, met  
diamanten bezette  
wijzerplaat en een  
Oyster-band.**



ROZE WIJZERPLAAT

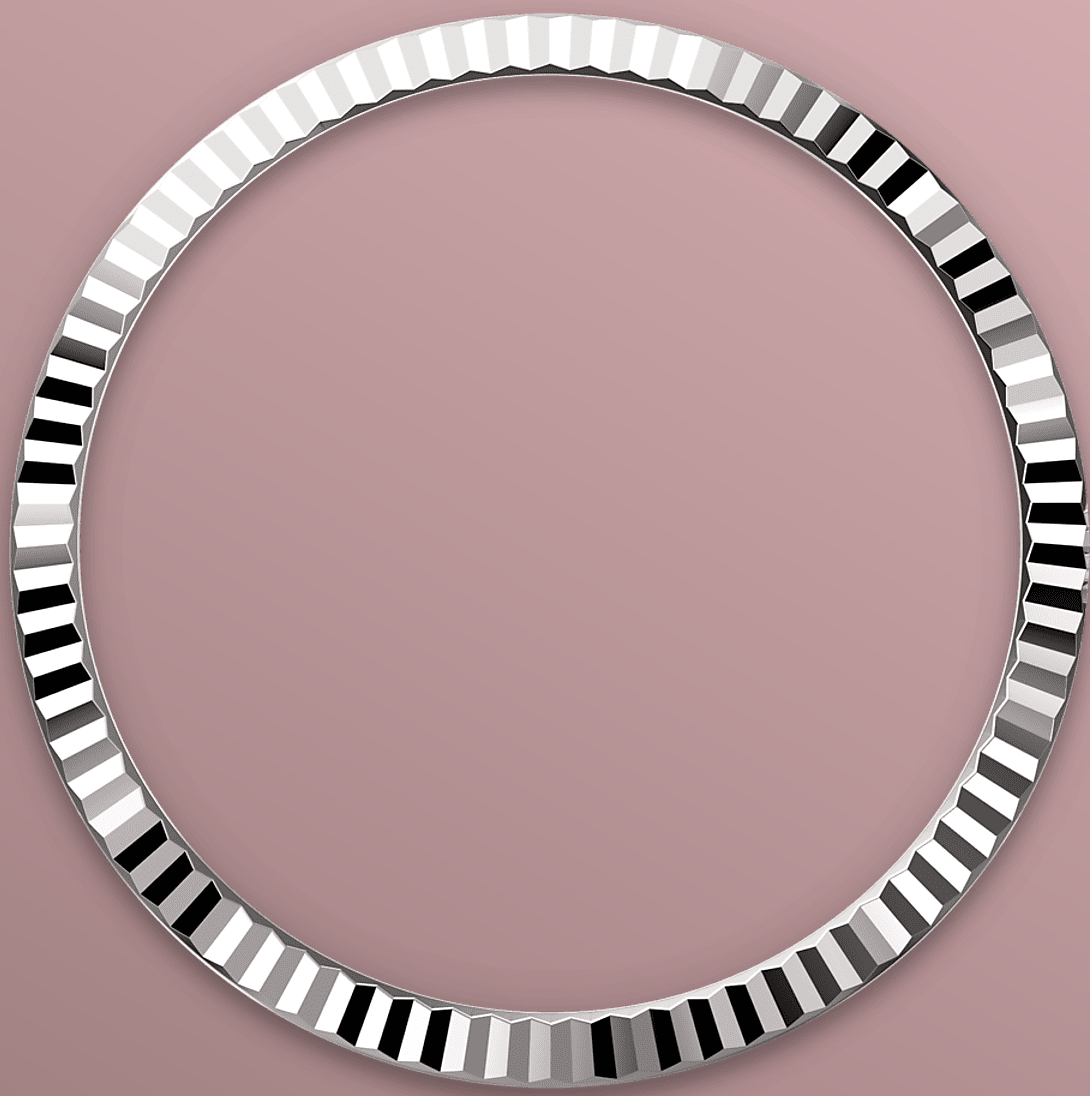
## Horlogemakerstechniek

Deze wijzerplaat heeft een Romeinse VI en IX van 18 kt goud, bezet met 24 diamanten. Het sunray-motief zorgt voor subtiele lichtreflecties op veel wijzerplaten in de Oyster Perpetual-collectie. Het wordt verkregen door middel van meesterlijke borsteltechnieken, waarbij groeven worden gekerfd die vanaf het midden van de wijzerplaat naar buiten toe lopen.

Het licht weerkaatst gelijkmatig langs de groeven, waardoor een karakteristieke, subtiele lichtval ontstaat die verandert met de beweging van de







GEKARTELDE BEZEL

## Een typisch kenmerk van Rolex

De gekartelde bezel van Rolex is een teken van onderscheid. Oorspronkelijk hadden de kartels van de Oyster-bezel een functie: ze dienden om de bezel aan de kast vast te schroeven en zo de waterdichtheid van het horloge te waarborgen.

Daarom waren de kartels identiek aan die op de achterkant van het horloge, die eveneens op de kast werd vastgeschroefd voor de waterdichtheid met speciaal Rolex-gereedschap. Na verloop van





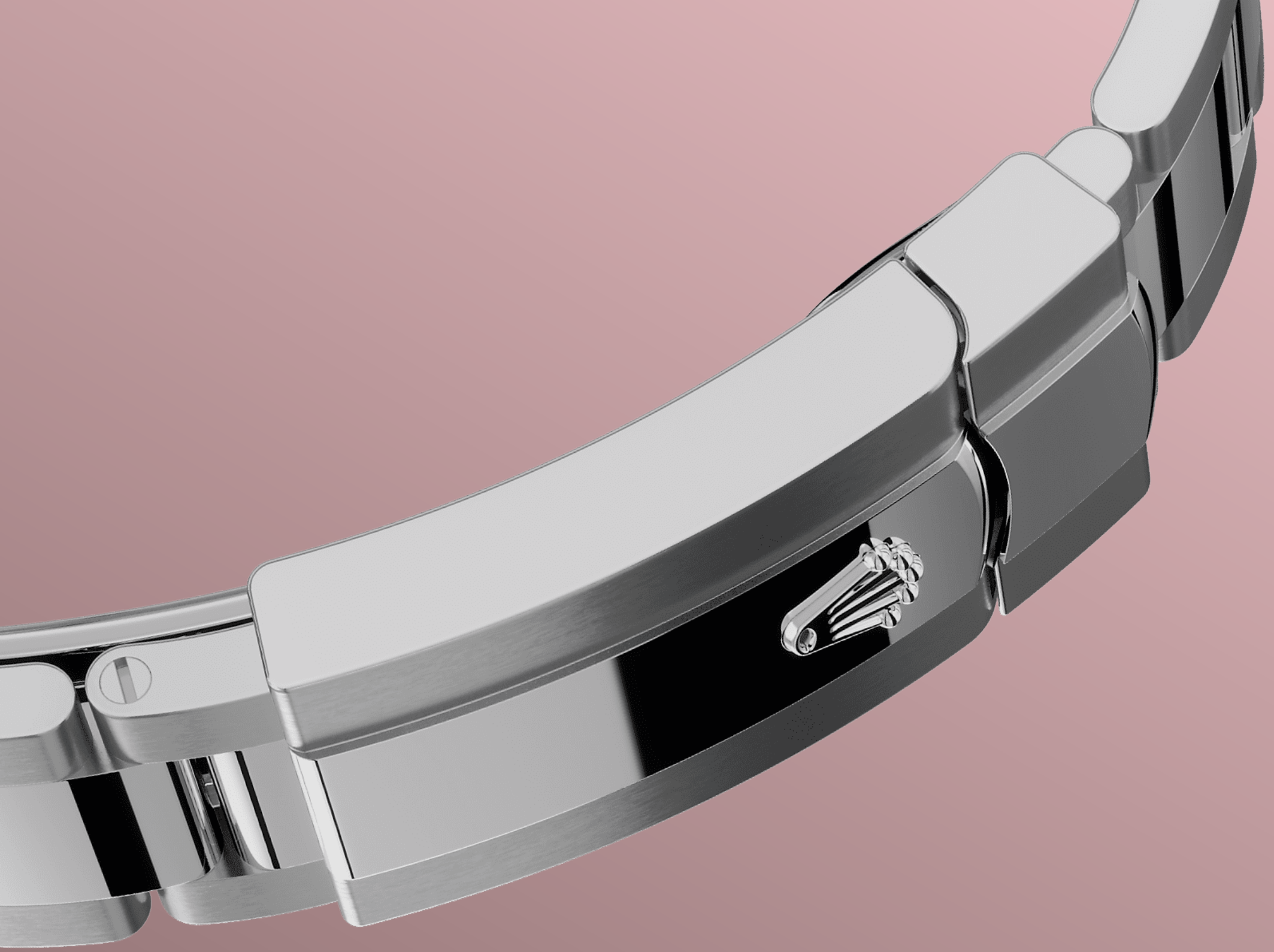
WIT ROLESOR

## Een samenspel van twee metalen

Goud is gewild vanwege zijn glans en klasse. Staal versterkt de stevigheid en betrouwbaarheid. Samen combineren ze op een harmonieuze manier hun beste eigenschappen.

Als een waar Rolex-kenmerk werd Rolesor vanaf het begin van de jaren 30 al gebruikt voor Rolex-horloges en werd als naam gepatenteerd in 1933. Het is een van de prominente pijlers van de Oyster-collectie.





DE OYSTER-BAND

## Een perfecte balans tussen vorm en functie

De Oyster-band is een perfecte balans van vorm, functie, esthetiek en techniek, ontworpen om zowel robuust als comfortabel te zijn.

Hij is uitgerust met een Oysterclasp-sluiting en het Easylink-verlengsysteem voor extra comfort, dat ook exclusief is voor Rolex. Met dit ingenieuze systeem kan de drager de horlogeband verlengen met ongeveer 5 mm voor extra comfort onder alle omstandigheden.



# more technical-details

## Datejust

reference 126234

### model-case

---

#### type

Oyster, 36 mm, Oystersteel en witgoud

#### diameter

36mm

#### material

Wit Rolesor

#### bezel

Gekarteld

#### oyster-architecture

Middenkast uit één stuk, vastgeschroefde achterkant en opwindkroon

#### winding-crown

Geschroefd, Twinlock tweevoudig waterdicht systeem

#### crystal

Krasbestendig saffierglas, Cycloop-lens boven de datum

#### water-resistance

Waterdicht tot 100 meter

### movement

---

#### type

Perpetual, mechanisch, automatische opwinding

#### calibre

3235, Manufactuur Rolex

#### precision

-2/+2 sec/dag, na plaatsing in horlogekast

**oscillator**

Paramagnetische blauwe Parachrom-spiraalveer. Performante Paraflex-schokdempers

**winding**

Bidirectionele automatische opwinding via de Perpetual rotor

**power-reserve**

Ongeveer 70 uur

**functions**

Gecentreerde uur-, minuut- en secondewijzers. Direct verspringende datum met snelle instelling. Secondenstop voor nauwkeurige tijdsinstelling

## bracelet

---

**type**

Oyster, massieve driedelige schakels

**clasp**

Oysterclasp-vouwsluiting met comfortabele 5 mm Easylink-verlengschakel

**bracelet-material**

Oystersteel

## dial

---

**type**

Roze bezet met diamanten

## certification

---

**type**

Superlative Chronometer (COSC- + Rolex-certificering na plaatsing in horlogekast)

# explore-title

**explore-text**

explore-text-2

