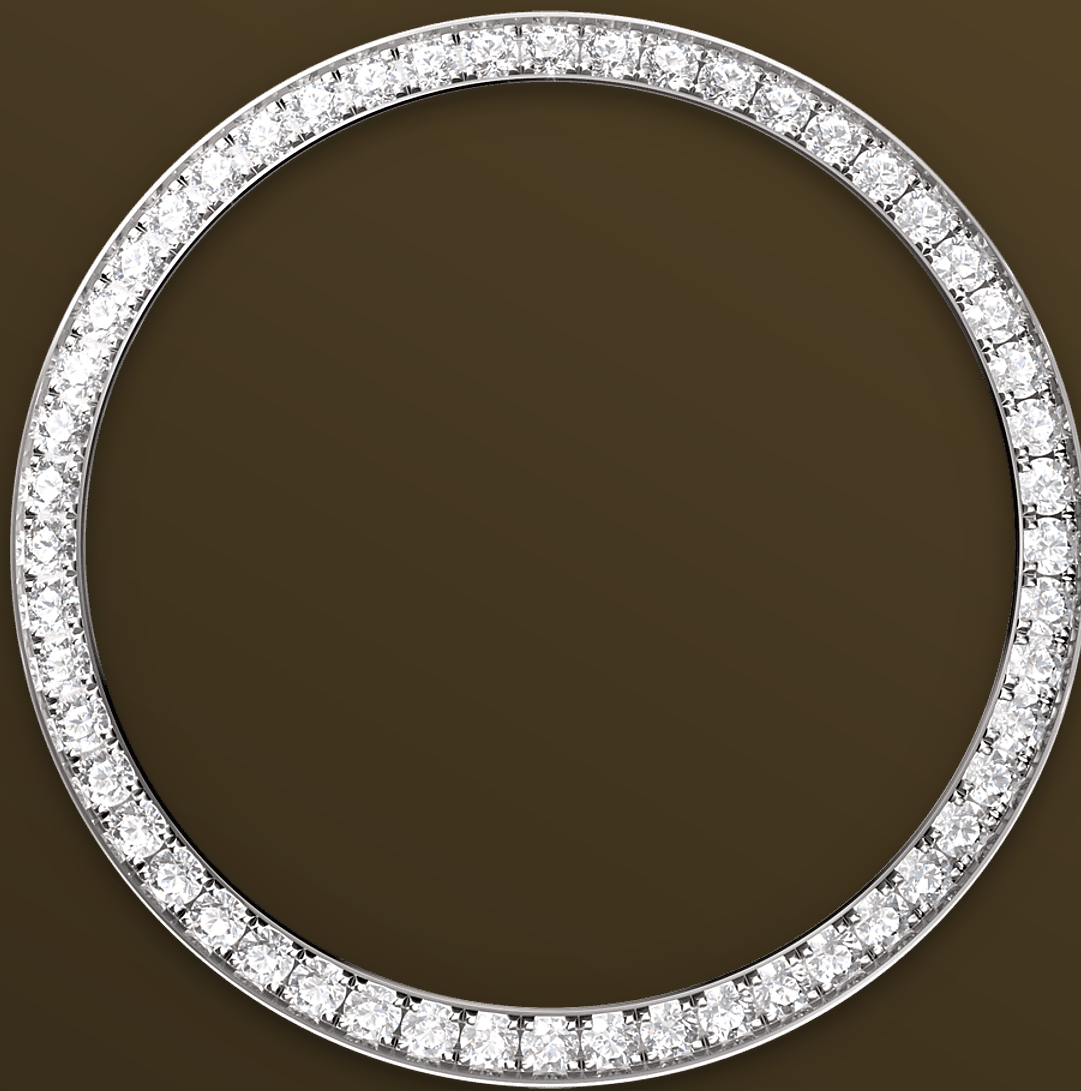




Datejust 36

Oyster, 36 mm, Oystersteel, witgoud en
diamanten

**Deze Oyster Perpetual
Datejust 36 van
Oystersteel en witgoud
heeft een helderzwarte
wijzerplaat en een
Jubilee-band.**



BEZEL BEZET MET DIAMANTEN

Een sprankelende symfonie

Edelsteenzetters zijn een soort beeldhouwers die met de hand het edelmetaal de perfecte vorm geven om de edelsteen erin te kunnen plaatsen. Met de kunstzinnigheid en het vakmanschap van een juwelier, wordt de steen geplaatst en zorgvuldig uitgelijnd met de andere stenen. Vervolgens wordt hij stevig vastgezet in zijn gouden of platina zetting.

Naast de hoge kwaliteit van de stenen dragen verschillende andere criteria bij aan de schoonheid van de edelsteenzetting: de nauwkeurige uitlijning van de hoogte van de edelstenen, hun richting en positionering, de regelmaat, de sterkte en de verhoudingen van de zetting, evenals de complexe afwerking van de metalen. Een sprankelende symfonie die het horloge verfraait en de drager betovert.



HELDERZWARTE WIJZERPLAAT

Horlogemakerstechniek

Het sunray-motief zorgt voor subtiele lichtreflecties op veel wijzerplaten in de Oyster Perpetual-collectie. Het wordt verkregen door middel van meesterlijke borsteltechnieken, waarbij groeven worden gekerfd die vanaf het midden van de wijzerplaat naar buiten toe lopen.

Het licht weerkaatst gelijkmatig langs de groeven, waardoor een karakteristieke, subtiele lichtval ontstaat die verandert met de beweging van de pols. Nadat het sunray-motief is aangebracht, wordt de wijzerplaat gekleurd door middel van

PVD (Physical Vapour Deposition) of galvanisatie.
De wijzerplaat wordt afgewerkt met een dun laagje
lak.

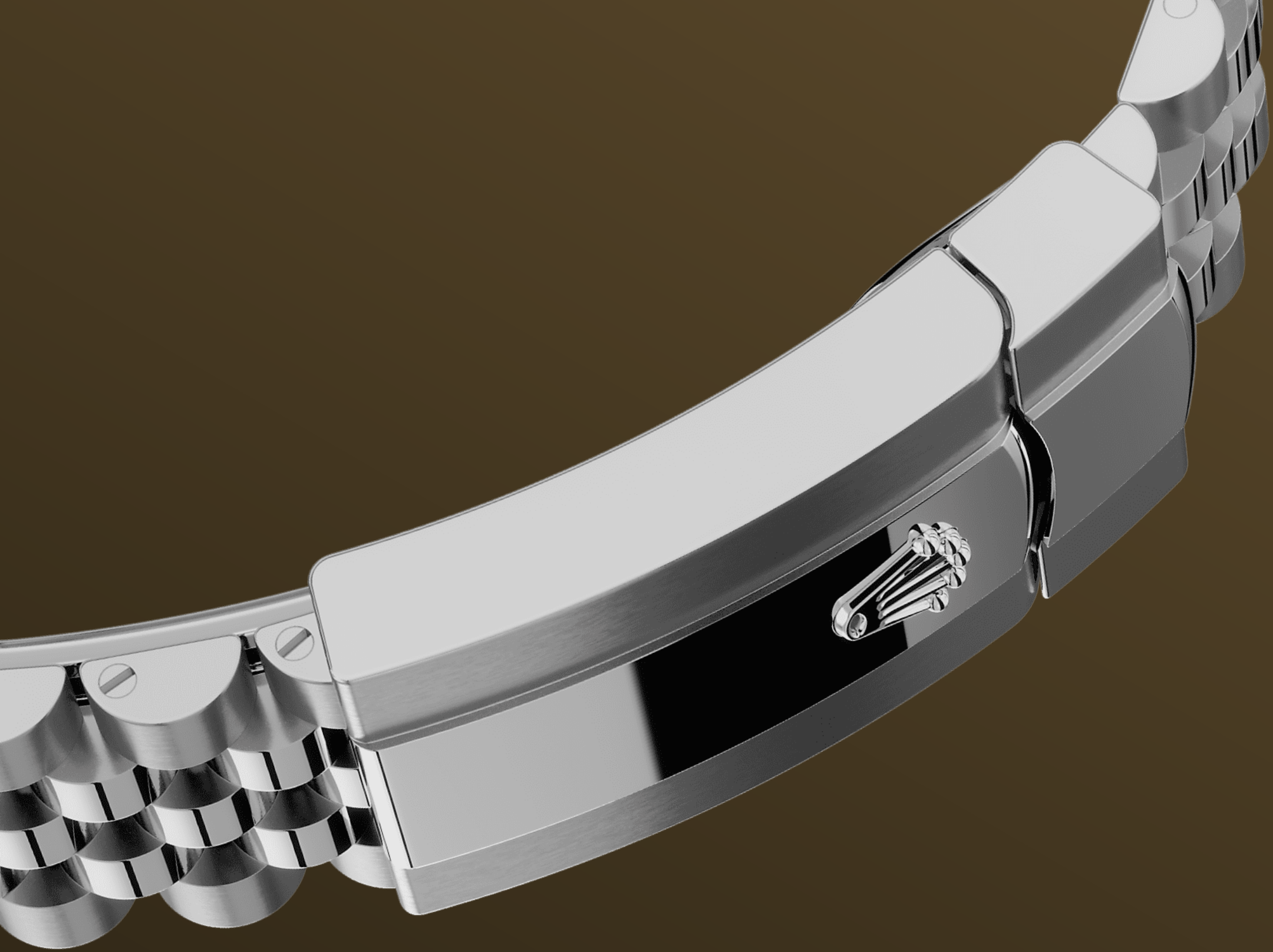


WIT ROLESOR

Een samenspel van twee metalen

Goud is gewild vanwege zijn glans en klasse. Staal versterkt de stevigheid en betrouwbaarheid. Samen combineren ze op een harmonieuze manier hun beste eigenschappen.

Als een waar Rolex-kenmerk werd Rolesor vanaf het begin van de jaren 30 al gebruikt voor Rolex-horloges en werd als naam gepatenteerd in 1933. Het is een van de prominente pijlers van de Oyster-collectie.



DE JUBILEE-BAND

Soepel en comfortabel

Het ontwerp, de ontwikkeling en de productie van Rolex-horlogebanden en -sluitingen, alsmede de strenge tests waar zij aan worden onderworpen, vereisen geavanceerde hightech.

En zoals bij alle onderdelen van het horloge, garanderen esthetische controles door het menselijk oog een onberispelijke schoonheid. De Jubilee, een soepele en comfortabele metalen band met vijfdelige schakels, werd speciaal ontworpen voor de lancering van de Oyster Perpetual Datejust in 1945.

Meer technische informatie over de Datejust

Referentie 126284RBR

Kastmodel

Type

Oyster, 36 mm, Oystersteel, witgoud en diamanten

Diameter

36 mm

Materiaal

Wit Rolesor

Bezel

Bezetting met diamanten

Oyster-architectuur

Middenkast uit één stuk, geschroefde achterkant en opwindkroon

Opwindkroon

Geschroefd, dubbel waterdicht
Twinlock-systeem

Horlogeglas

Krasbestendig saffierglas, Cycloop-lens boven de datum

Waterdichtheid

Waterdicht tot 100 meter

Uurwerk

Type

Perpetual, mechanisch, automatische opwinding

Kaliber

3235, Manufactuur Rolex

Nauwkeurigheid

-2/+2 sec/dag, na plaatsing in horlogekast

Oscillator

Paramagnetische blauwe Parachrom-spiraalveer. Performante Paraflex-schokdempers

Opwinding

Bidirectionele automatische opwinding via de Perpetual rotor

Gangreserve

Ongeveer 70 uur

Functies

Gecentreerde uur-, minuut- en secondewijzers. Direct verspringende datum met snelle instelling. Secondenstop voor nauwkeurige tijdsinstelling

Band

Type

Jubilee, vijfdelige schakels

Materiaal band

Oystersteel

Sluiting

Oysterclasp-vouwsluiting met comfortabele 5 mm Easylink-verlengschakel

Wijzerplaat

Type

Helderzwart

Details

Zeer goed afleesbaar Chromalight-display met langdurige blauwe luminescentie

Certificering

Type

Superlative Chronometer (COSC- + Rolex-certificering na plaatsing in horlogekast)

Ontdek meer op Rolex.com

**Alle intellectuele eigendomsrechten
zoals handelsmerken, dienstmerken,
handelsnamen, modellen en
auteursrechten zijn voorbehouden.**

Niets van deze website mag worden
gereproduceerd zonder voorafgaande
schriftelijke toestemming. Rolex
behoudt zich te allen tijde het recht
voor om de modellen op deze website
te wijzigen.

