



Datejust 36

Oyster, 36 mm, Oystersteel, witgoud en
diamanten

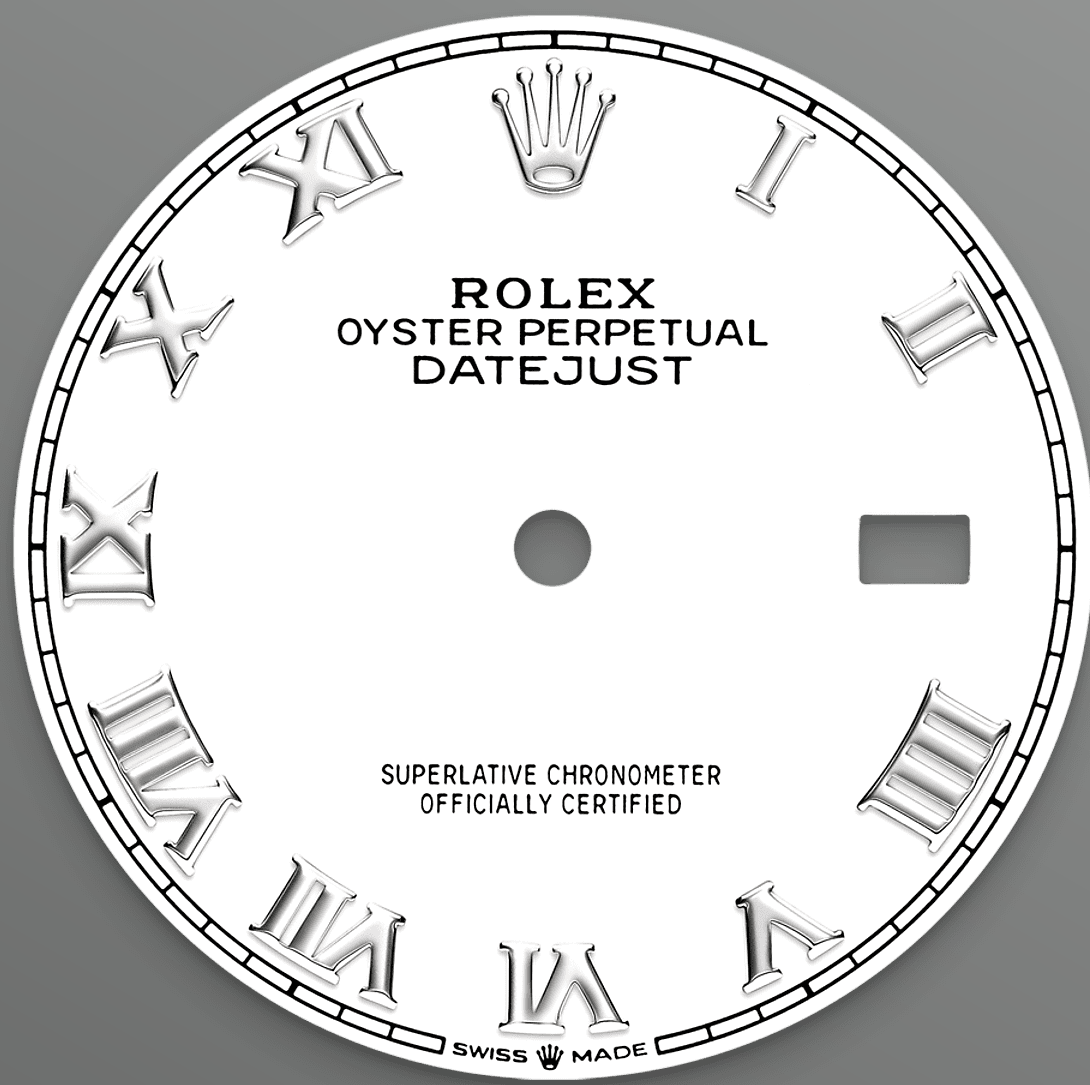
**Deze Oyster Perpetual
Datejust 36 van
Oystersteel en witgoud
heeft een witte
wijzerplaat en een
Oyster-band.**



BEZEL BEZET MET DIAMANTEN

Een sprankelende symfonie

Edelsteenzetters zijn een soort beeldhouwers die met de hand het edelmetaal de perfecte vorm geven om de edelsteen erin te kunnen plaatsen. Met de kunstzinnigheid en het vakmanschap van een juwelier, wordt de steen geplaatst en zorgvuldig uitgelijnd met de andere stenen. Vervolgens wordt hij stevig vastgezet in zijn gouden of platina zetting.



WITTE WIJZERPLAAT

Onbeperkte mogelijkheden

Lakwerk biedt haast onbeperkte kleurenmogelijkheden die beschikken over intensiteit en een gladde afwerking. Bij deze methode worden zes dunne laagjes lak over elkaar aangebracht op een plaat van messing.

Op het laatst wordt een kleurloze vernislaag toegediend die zorgt voor diepte en glans van de kleur. Zodra de lak droog is, wordt de wijzerplaat gepolijst om de kleur nog mooier naar voren te



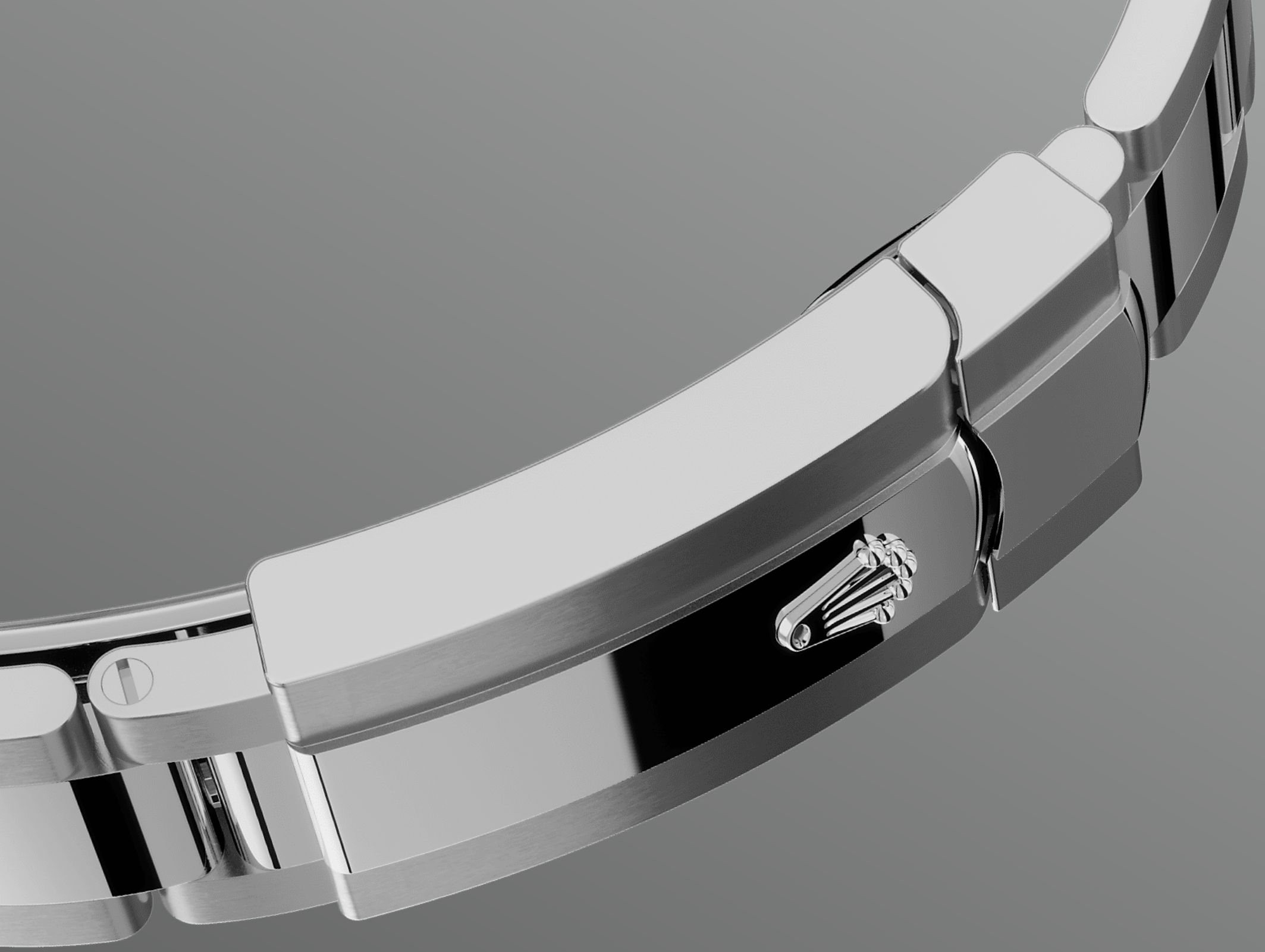
WIT ROLESOR

Een samenspel van twee metalen

Goud is gewild vanwege zijn glans en klasse. Staal versterkt de stevigheid en betrouwbaarheid.

Samen combineren ze op een harmonieuze manier hun beste eigenschappen.

Als een waar Rolex-kenmerk werd Rolesor vanaf het begin van de jaren 30 al gebruikt voor Rolex-horloges en werd als naam gepatenteerd in 1933. Het is een van de prominente pijlers van de Oyster-collectie.



DE OYSTER-BAND

Een perfecte balans tussen vorm en functie

De Oyster-band is een perfecte balans van vorm, functie, esthetiek en techniek, ontworpen om zowel robuust als comfortabel te zijn.

Hij is uitgerust met een Oysterclasp-sluiting en het Easylink-verlengsysteem voor extra comfort, dat ook exclusief is voor Rolex. Met dit ingenieuze systeem kan de drager de horlogeband verlengen met ongeveer 5 mm voor extra comfort onder alle omstandigheden.

Meer technische informatie over de Datejust

Referentie 126284RBR

Kastmodel

Type

Oyster, 36 mm, Oystersteel, witgoud en diamanten

Diameter

36 mm

Materiaal

Wit Rolesor

Bezel

Bezetting met diamanten

Oyster-architectuur

Middenkast uit één stuk, geschroefde achterkant en opwindkroon

Opwindkroon

Geschroefd, dubbel waterdicht Twinlock-systeem

Horlogeglas

Krasbestendig saffierglas, Cycloop-lens boven de datum

Waterdichtheid

Waterdicht tot 100 meter

Uurwerk

Type

Perpetual, mechanisch, automatische opwinding

Kaliber

3235, Manufactuur Rolex

Nauwkeurigheid

-2/+2 sec/dag, na plaatsing in horlogekast

Oscillator

Paramagnetische blauwe Parachrom-spiraalveer. Performante Paraflex-schokdempers

Opwinding

Bidirectionele automatische opwinding via de Perpetual rotor

Gangreserve

Ongeveer 70 uur

Functies

Gecentreerde uur-, minuut- en secondewijzers. Direct verspringende datum met snelle instelling. Secondenstop voor nauwkeurige tijdsinstelling

Band

Type

Oyster, massieve driedelige schakels

Sluiting

Oysterclasp-vouwsluiting met comfortabele 5 mm Easylink-verlengschakel

Materiaal band

Oystersteel

Wijzerplaat

Type

Wit

Certificering

Type

Superlative Chronometer (COSC- + Rolex-certificering na plaatsing in horlogekast)

Ontdek meer op Rolex.com

**Alle intellectuele eigendomsrechten
zoals handelsmerken, dienstmerken,
handelsnamen, modellen en
auteursrechten zijn voorbehouden.**

Niets van deze website mag worden
gereproduceerd zonder voorafgaande
schriftelijke toestemming. Rolex
behoudt zich te allen tijde het recht
voor om de modellen op deze website
te wijzigen.

