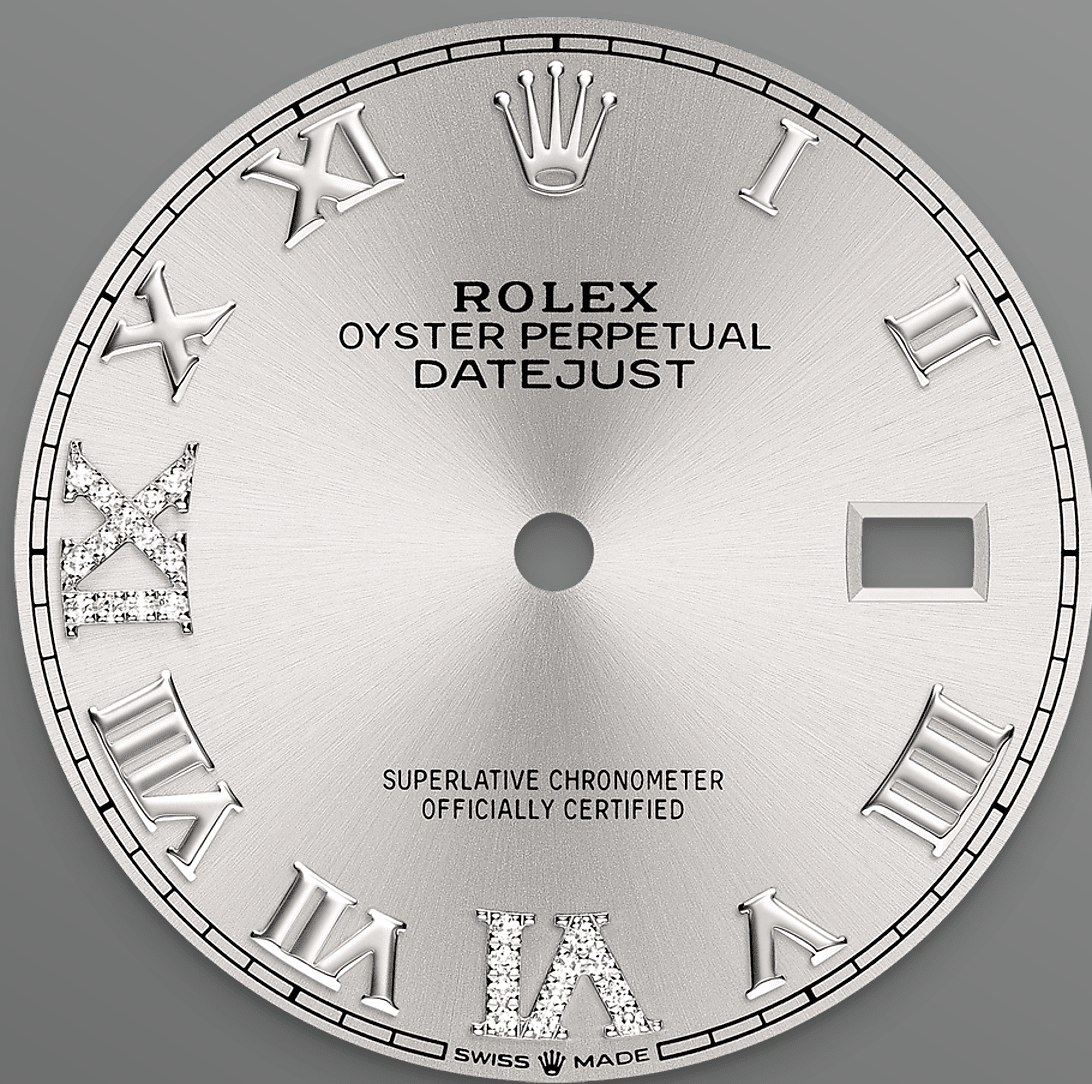




## Datejust 36

Oyster, 36 mm, Oystersteel, witgoud en diamanten

**Deze Oyster Perpetual  
Datejust 36 van  
Oystersteel en witgoud  
heeft een zilverkleurige,  
met diamanten bezette  
wijzerplaat en een  
Jubilee-band.**



ZILVERKLEURIGE WIJZERPLAAT

## Horlogemakerstechniek

Deze wijzerplaat heeft een Romeinse VI en IX van 18 kt goud, bezet met 24 diamanten. Het sunray-motief zorgt voor subtiele lichtreflecties op veel wijzerplaten in de Oyster Perpetual-collectie. Het wordt verkregen door middel van meesterlijke borsteltechnieken, waarbij groeven worden gekerfd die vanaf het midden van de wijzerplaat naar buiten toe lopen.

Het licht weerkaatst gelijkmatig langs de groeven, waardoor een karakteristieke, subtiele lichtval ontstaat die verandert met de beweging van de





BEZEL BEZET MET DIAMANTEN

# Een sprankelende symfonie

Edelsteenzetters zijn een soort beeldhouwers die met de hand het edelmetaal de perfecte vorm geven om de edelsteen erin te kunnen plaatsen. Met de kunstzinnigheid en het vakmanschap van een juwelier, wordt de steen geplaatst en zorgvuldig uitgelijnd met de andere stenen. Vervolgens wordt hij stevig vastgezet in zijn gouden of platina zetting.





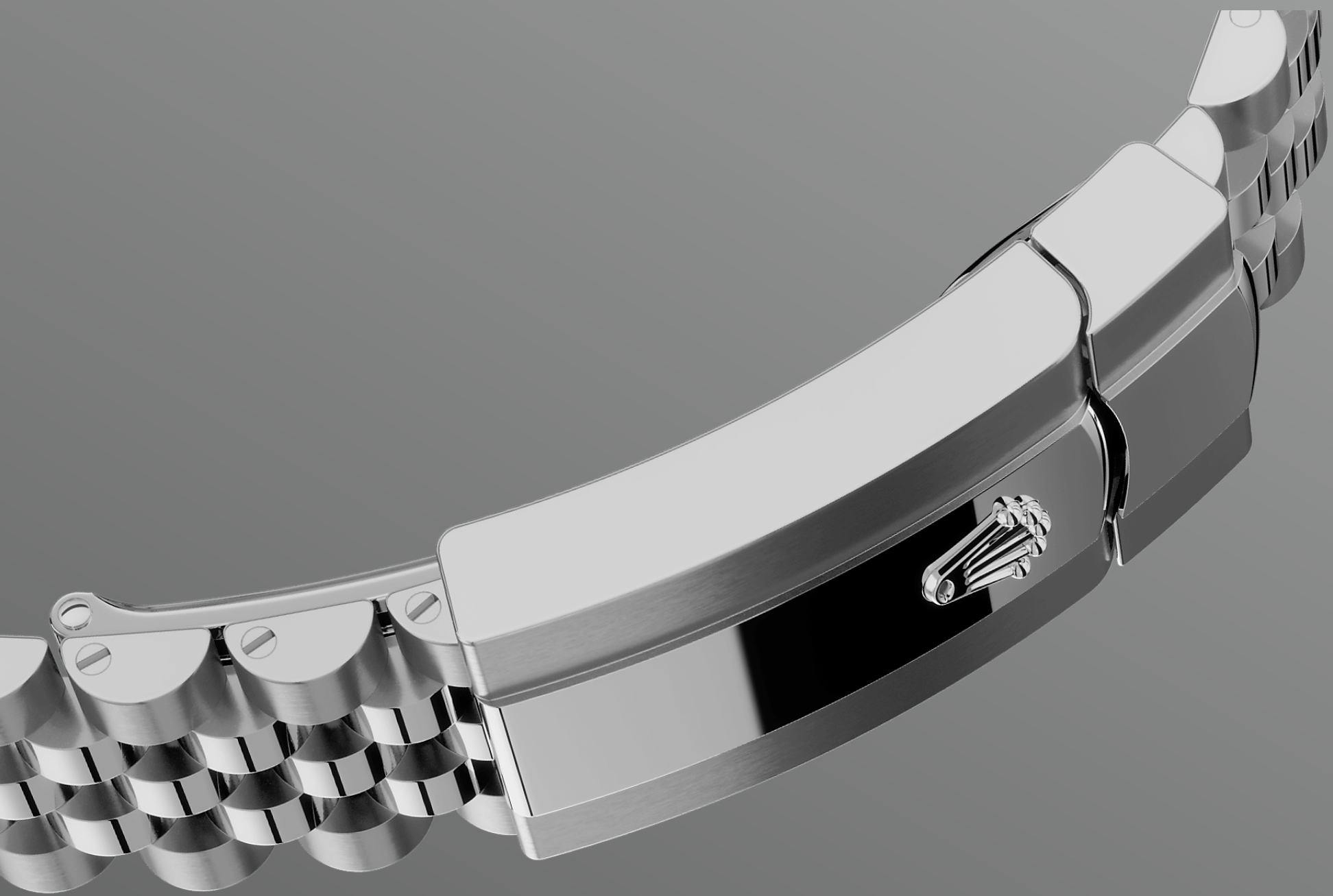
WIT ROLESOR

## Een samenspel van twee metalen

Goud is gewild vanwege zijn glans en klasse. Staal versterkt de stevigheid en betrouwbaarheid.

Samen combineren ze op een harmonieuze manier hun beste eigenschappen.

Als een waar Rolex-kenmerk werd Rolesor vanaf het begin van de jaren 30 al gebruikt voor Rolex-horloges en werd als naam gepatenteerd in 1933. Het is een van de prominente pijlers van de Oyster-collectie.



DE JUBILEE-BAND

## Soepel en comfortabel

Het ontwerp, de ontwikkeling en de productie van Rolex-horlogebanden en -sluitingen, alsmede de strenge tests waar zij aan worden onderworpen, vereisen geavanceerde hightech.

En zoals bij alle onderdelen van het horloge, garanderen esthetische controles door het menselijk oog een onberispelijke schoonheid. De Jubilee, een soepele en comfortabele metalen band met vijfdelige schakels, werd speciaal ontworpen voor de lancering van de Oyster Perpetual Datejust in 1945.



# Meer technische informatie over de Datejust

Referentie 126284RBR

## Kastmodel

---

### Type

Oyster, 36 mm, Oystersteel, witgoud en diamanten

### Diameter

36 mm

### Materiaal

Wit Rolesor

### Bezel

Bezetting met diamanten

### Oyster-constructie

Middenkast uit één stuk, vastgeschroefde achterkant en opwindkroon

### Opwindkroon

Geschroefd, Twinlock tweevoudig waterdicht systeem

### Horlogeglas

Krasbestendig saffierglas, Cycloop-lens boven de datum

### Waterdichtheid

Waterdicht tot 100 meter

## Uurwerk

---

### Type

Perpetual, mechanisch, automatische opwinding

### Kaliber

3235, Manufactuur Rolex

### Precisie

-2/+2 sec/dag, na plaatsing in horlogekast

### **Oscillator**

Paramagnetische blauwe Parachrom-spiraalveer. Performante Paraflex-schokdempers

### **Opwinding**

Bidirectionele automatische opwinding via de Perpetual rotor

### **Gangreserve**

Ongeveer 70 uur

### **Functies**

Gecentreerde uur-, minuut- en secondewijzers. Direct verspringende datum met snelle instelling. Secondenstop voor nauwkeurige tijdsinstelling

## **Band**

---

### **Type**

Jubilee, vijfdelige schakels

### **Materiaal band**

Oystersteel

### **Sluiting**

Oysterclasp-vouwsluiting met comfortabele 5 mm Easylink-verlengschakel

## **Wijzerplaat**

---

### **Type**

Zilverkleurig bezet met diamanten

## **Certificering**

---

### **Type**

Superlative Chronometer (COSC- + Rolex-certificering na plaatsing in horlogekast)

# Ontdek meer op Rolex.com

**Alle intellectuele eigendomsrechten  
zoals handelsmerken, dienstmerken,  
handelsnamen, modellen en  
auteursrechten zijn voorbehouden.**

Niets van deze website mag worden  
gereproduceerd zonder voorafgaande  
schriftelijke toestemming. Rolex  
behoudt zich te allen tijde het recht  
voor om de modellen op deze website  
te wijzigen.

