



# Datejust 41

Oyster, 41 mm, Oystersteel en witgoud

**Deze Oyster Perpetual  
Datejust 41 van  
Oystersteel en witgoud  
heeft een leigrijze  
wijzerplaat en een  
Jubilee-band.**



GEKARTELDE BEZEL

## Een typisch kenmerk van Rolex

De gekartelde bezel van Rolex is een teken van onderscheid. Oorspronkelijk hadden de kartels van de Oyster-bezel een functie: ze dienden om de bezel aan de kast vast te schroeven en zo de waterdichtheid van het horloge te waarborgen.

Daarom waren de kartels identiek aan die op de achterkant van het horloge, die eveneens op de kast werd vastgeschroefd voor de waterdichtheid met speciaal Rolex-gereedschap. Na verloop van

tijd kregen de kartels echter een meer esthetische functie en werden ze een kenmerk van een echte Rolex. Tegenwoordig is de gekartelde bezel een teken van onderscheid. Op deze Datejust 41 is hij van goud.



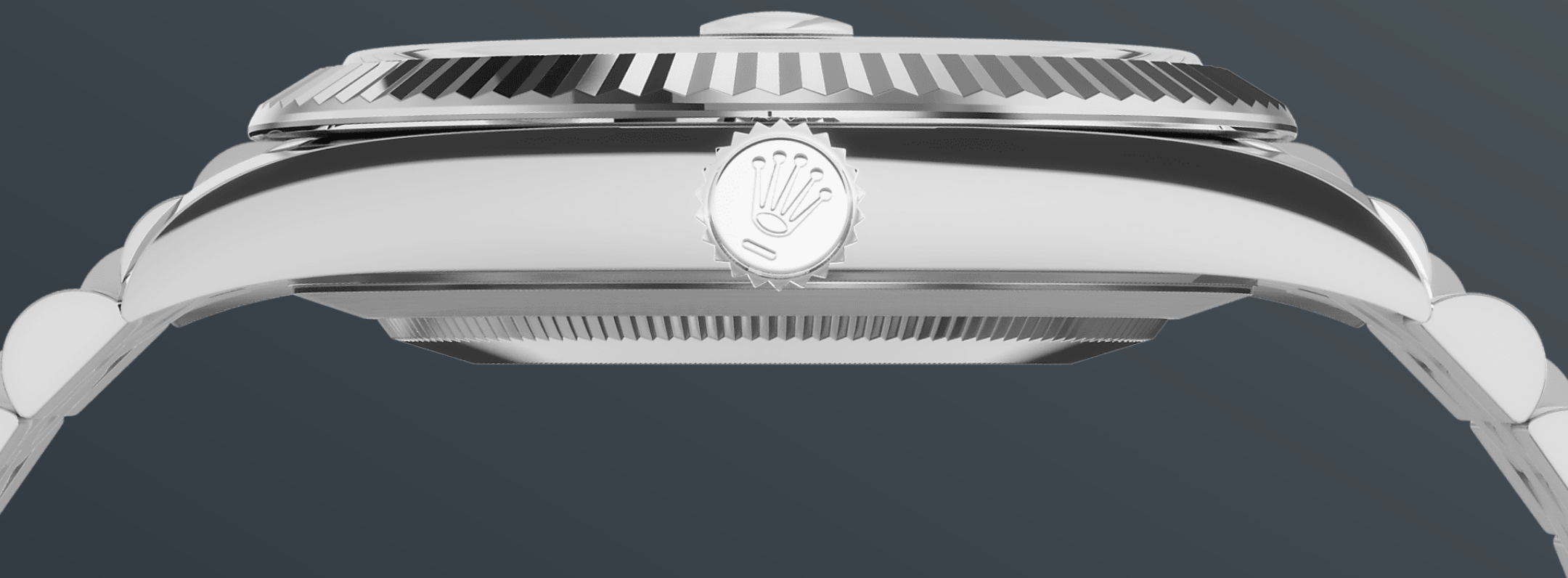
LEIGRIJZE WIJZERPLAAT

## Horlogemakerstechniek

Het sunray-motief zorgt voor subtiele lichtreflecties op veel wijzerplaten in de Oyster Perpetual-collectie. Het wordt verkregen door middel van meesterlijke borsteltechnieken, waarbij groeven worden gekerfd die vanaf het midden van de wijzerplaat naar buiten toe lopen.

Het licht weerkaatst gelijkmatig langs de groeven, waardoor een karakteristieke, subtiele lichtval ontstaat die verandert met de beweging van de pols. Nadat het sunray-motief is aangebracht, wordt de wijzerplaat gekleurd door middel van

PVD (Physical Vapour Deposition) of galvanisatie.  
De wijzerplaat wordt afgewerkt met een dun laagje  
lak.



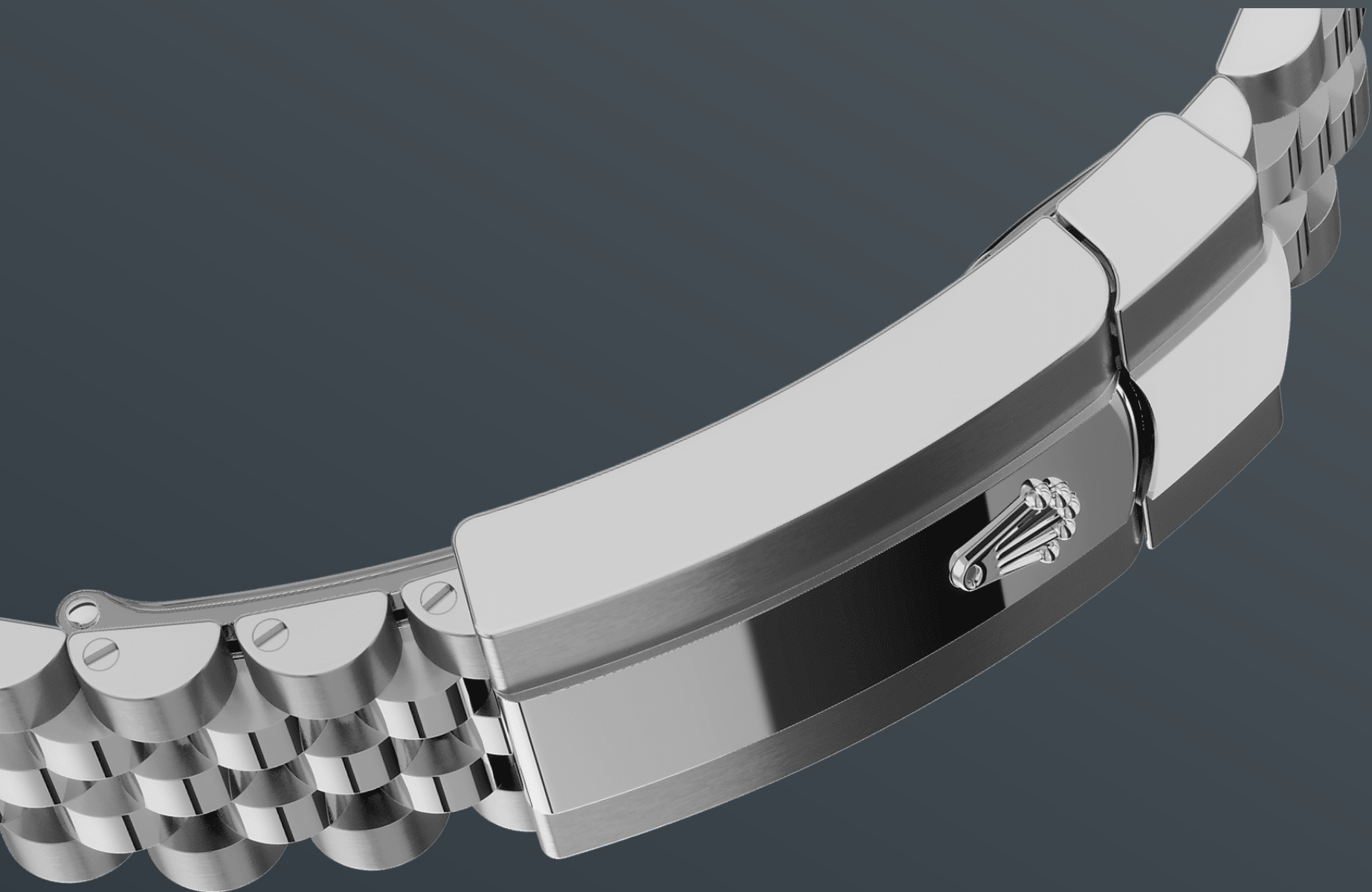
WIT ROLESOR

## Een samenspel van twee metalen

Goud is gewild vanwege zijn glans en klasse. Staal versterkt de stevigheid en betrouwbaarheid.

Samen combineren ze op een harmonieuze manier hun beste eigenschappen.

Als een waar Rolex-kenmerk werd Rolesor vanaf het begin van de jaren 30 al gebruikt voor Rolex-horloges en werd als naam gepatenteerd in 1933. Het is een van de prominente pijlers van de Oyster-collectie.



DE JUBILEE-BAND

## Soepel en comfortabel

Het ontwerp, de ontwikkeling en de productie van Rolex-horlogebanden en -sluitingen, alsmede de strenge tests waar zij aan worden onderworpen, vereisen geavanceerde hightech.

En zoals bij alle onderdelen van het horloge, garanderen esthetische controles door het menselijk oog een onberispelijke schoonheid. De Jubilee, een soepele en comfortabele metalen band met vijfdelige schakels, werd speciaal ontworpen voor de lancering van de Oyster Perpetual Datejust in 1945.



# Meer technische informatie over de Datejust

Referentie 126334

## Kastmodel

---

### Type

Oyster, 41 mm, Oystersteel en witgoud

### Diameter

41 mm

### Materiaal

Wit Rolesor

### Bezel

Gekarteld

### Oyster-constructie

Middenkast uit één stuk, vastgeschroefde achterkant en opwindkroon

### Opwindkroon

Geschroefd, Twinlock tweevoudig waterdicht systeem

### Horlogeglas

Krasbestendig saffierglas, Cycloop-lens boven de datum

### Waterdichtheid

Waterdicht tot 100 meter

## Uurwerk

---

### Type

Perpetual, mechanisch, automatische opwinding

### Kaliber

3235, Manufactuur Rolex

### Precisie

-2/+2 sec/dag, na plaatsing in horlogekast

### **Oscillator**

Paramagnetische blauwe Parachrom-spiraalveer. Performante Paraflex-schokdempers

### **Opwinding**

Bidirectionele automatische opwinding via de Perpetual rotor

### **Gangreserve**

Ongeveer 70 uur

### **Functies**

Gecentreerde uur-, minuut- en secondewijzers. Direct verspringende datum met snelle instelling. Secondenstop voor nauwkeurige tijdsinstelling

## **Band**

---

### **Type**

Jubilee, vijfdelige schakels

### **Materiaal band**

Oystersteel

### **Sluiting**

Oysterclasp-vouwsluiting met comfortabele 5 mm Easylink-verlengschakel

## **Wijzerplaat**

---

### **Type**

Leigrijs

### **Details**

Zeer goed afleesbaar Chromalight-display met langdurige blauwe luminescentie

## **Certificering**

---

### **Type**

Superlative Chronometer (COSC- + Rolex-certificering na plaatsing in horlogekast)

# Ontdek meer op Rolex.com

**Alle intellectuele eigendomsrechten  
zoals handelsmerken, dienstmerken,  
handelsnamen, modellen en  
auteursrechten zijn voorbehouden.**

Niets van deze website mag worden  
gereproduceerd zonder voorafgaande  
schriftelijke toestemming. Rolex  
behoudt zich te allen tijde het recht  
voor om de modellen op deze website  
te wijzigen.

