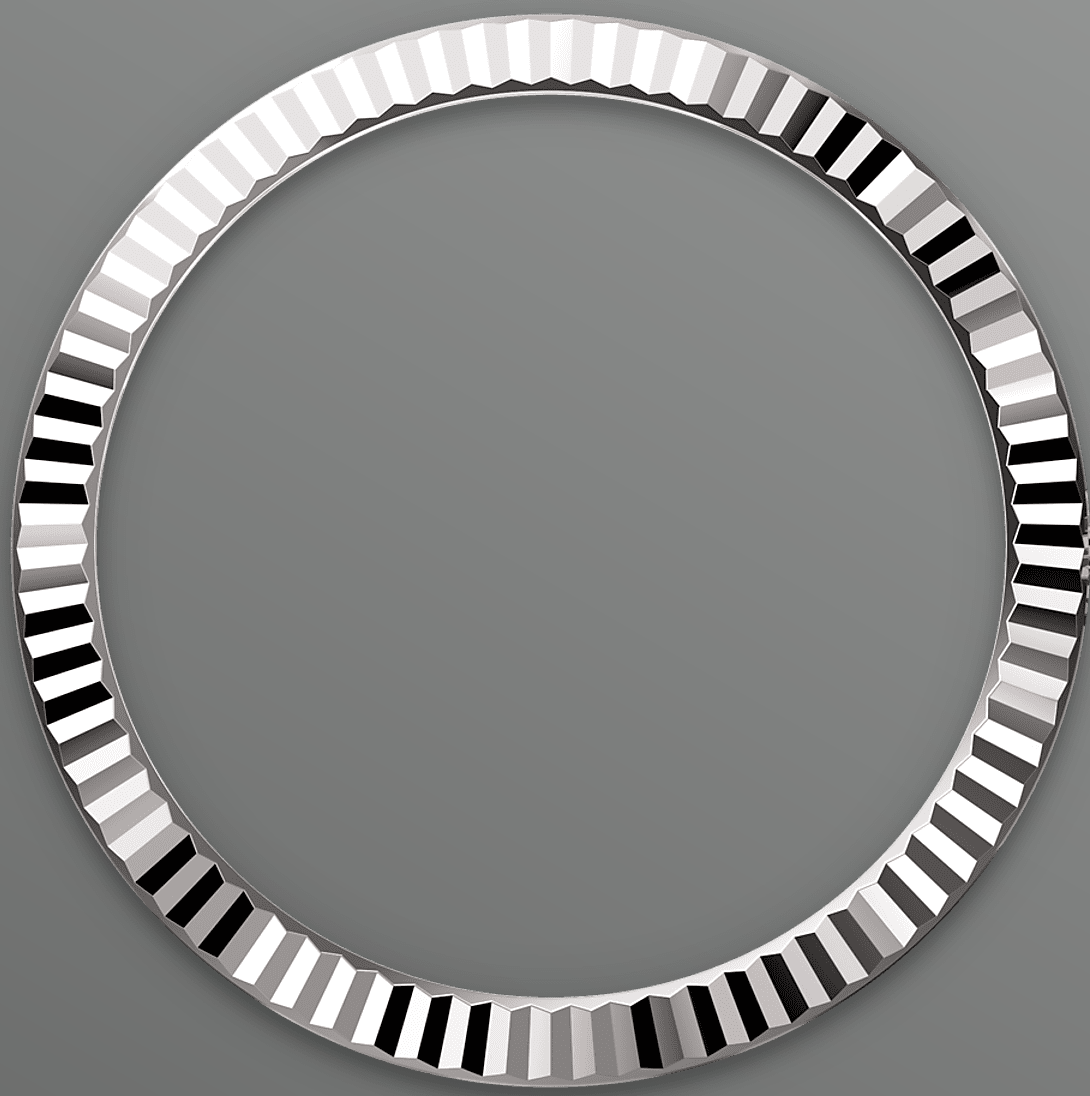


# Datejust 41

Oyster, 41 mm, Oystersteel en witgoud

**Deze Oyster Perpetual  
Datejust 41 van  
Oystersteel en witgoud  
heeft een witte  
wijzerplaat en een  
Jubilee-band.**



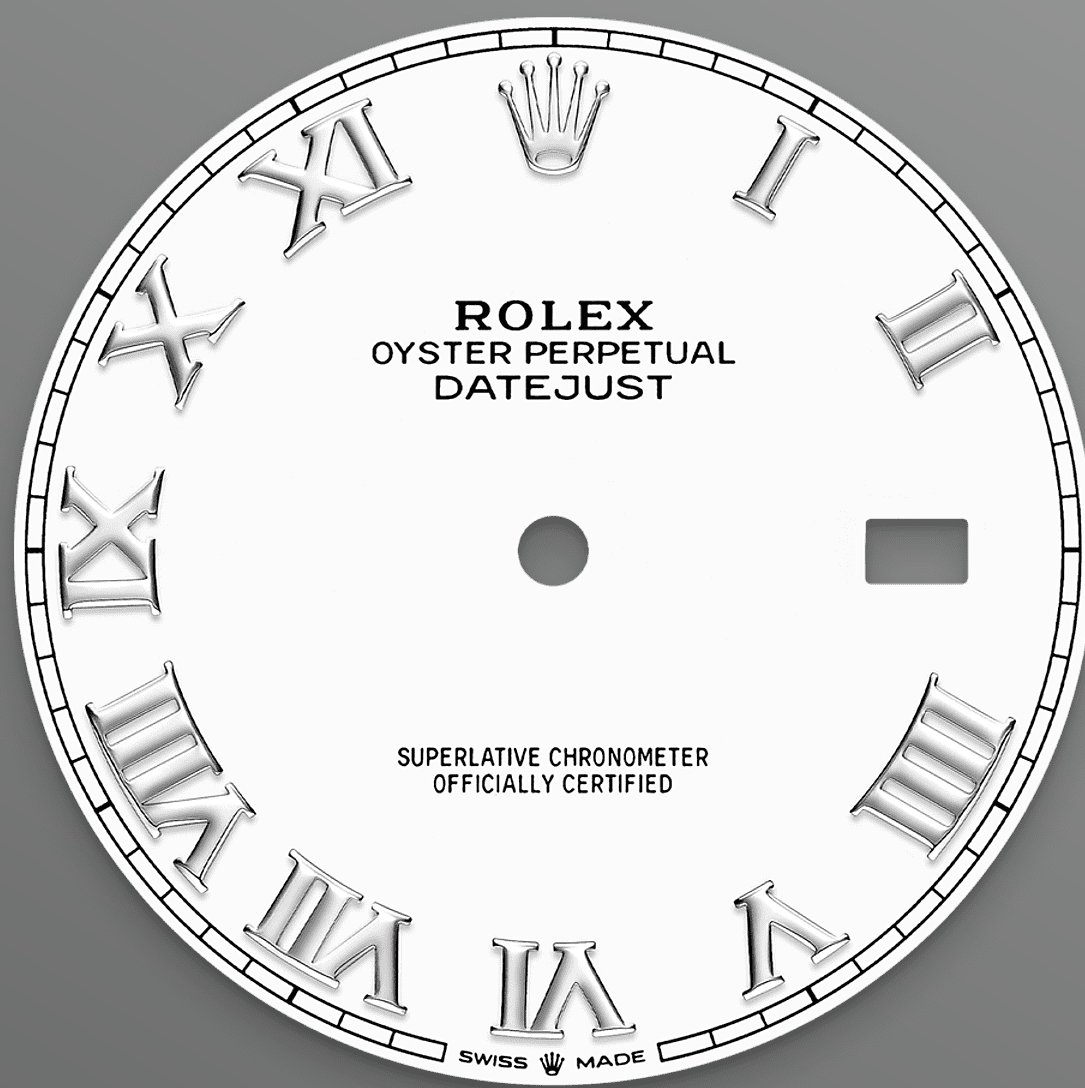
GEKARTELDE BEZEL

## Een typisch kenmerk van Rolex

De gekartelde bezel van Rolex is een teken van onderscheid. Oorspronkelijk hadden de kartels van de Oyster-bezel een functie: ze dienden om de bezel aan de kast vast te schroeven en zo de waterdichtheid van het horloge te waarborgen.

Daarom waren de kartels identiek aan die op de achterkant van het horloge, die eveneens op de kast werd vastgeschroefd voor de waterdichtheid met speciaal Rolex-gereedschap. Na verloop van





WITTE WIJZERPLAAT

## Onbeperkte mogelijkheden

Lakwerk biedt haast onbeperkte kleurenmogelijkheden die beschikken over intensiteit en een gladde afwerking. Bij deze methode worden zes dunne laagjes lak over elkaar aangebracht op een plaat van messing.

Op het laatst wordt een kleurloze vernislaag toegediend die zorgt voor diepte en glans van de kleur. Zodra de lak droog is, wordt de wijzerplaat gepolijst om de kleur nog mooier naar voren te





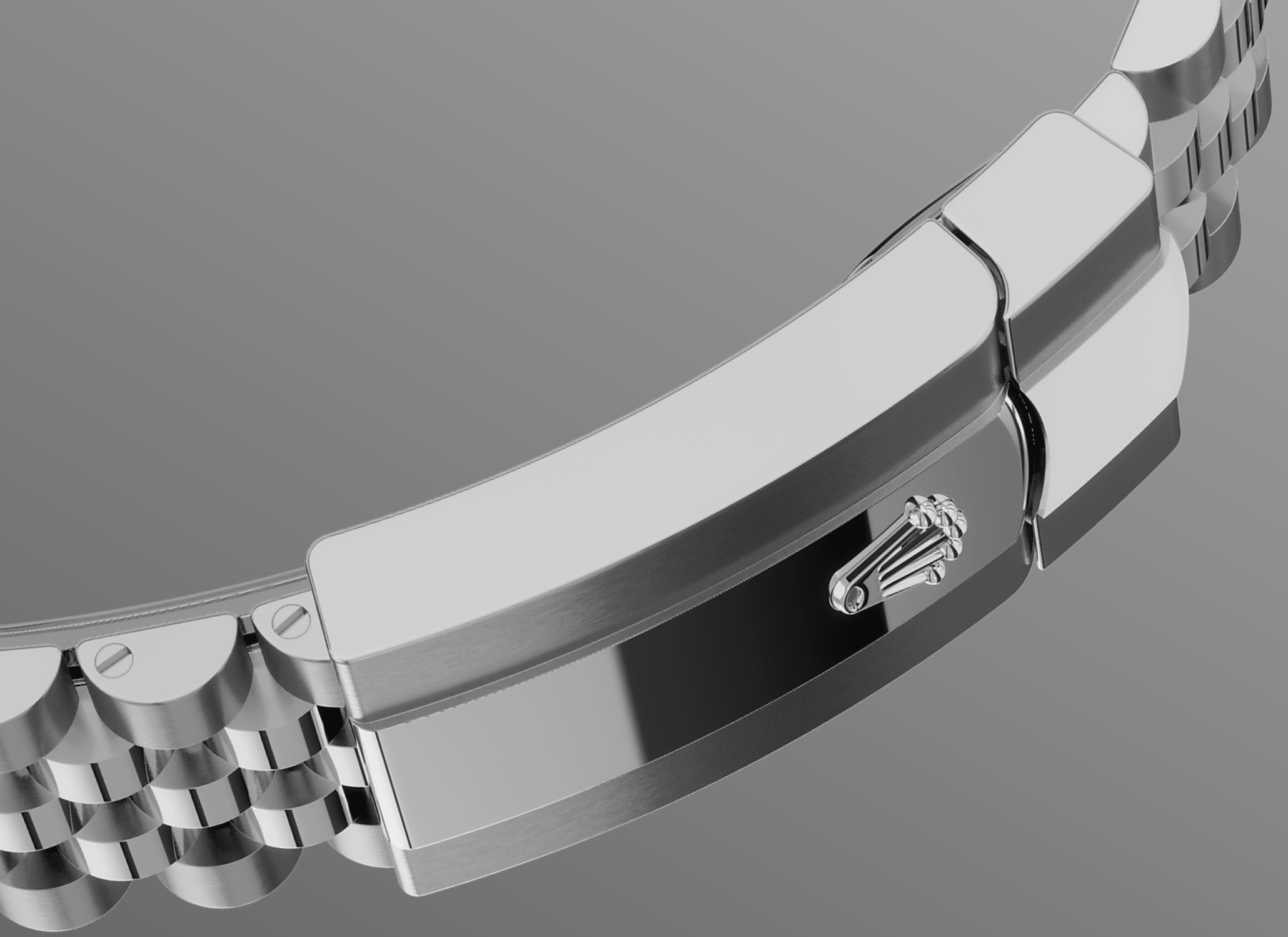
WIT ROLESOR

## Een samenspel van twee metalen

Goud is gewild vanwege zijn glans en klasse. Staal versterkt de stevigheid en betrouwbaarheid.

Samen combineren ze op een harmonieuze manier hun beste eigenschappen.

Als een waar Rolex-kenmerk werd Rolesor vanaf het begin van de jaren 30 al gebruikt voor Rolex-horloges en werd als naam gepatenteerd in 1933. Het is een van de prominente pijlers van de Oyster-collectie.



DE JUBILEE-BAND

## Soepel en comfortabel

Het ontwerp, de ontwikkeling en de productie van Rolex-horlogebanden en -sluitingen, alsmede de strenge tests waar zij aan worden onderworpen, vereisen geavanceerde hightech.

En zoals bij alle onderdelen van het horloge, garanderen esthetische controles door het menselijk oog een onberispelijke schoonheid. De Jubilee, een soepele en comfortabele metalen band met vijfdelige schakels, werd speciaal ontworpen voor de lancering van de Oyster Perpetual Datejust in 1945.



# Meer technische informatie over de Datejust

Referentie 126334

## Kastmodel

---

### Type

Oyster, 41 mm, Oystersteel en witgoud

### Diameter

41 mm

### Materiaal

Wit Rolesor

### Bezel

Gekarteld

### Oyster-architectuur

Middenkast uit één stuk, geschroefde achterkant en opwindkroon

### Opwindkroon

Geschroefd, dubbel waterdicht  
Twinlock-systeem

### Horlogeglas

Krasbestendig saffierglas, Cycloop-lens boven de datum

### Waterdichtheid

Waterdicht tot 100 meter

## Uurwerk

---

### Type

Perpetual, mechanisch, automatische opwinding

### Kaliber

3235, Manufactuur Rolex

### Nauwkeurigheid

-2/+2 sec/dag, na plaatsing in horlogekast

### **Oscillator**

Paramagnetische blauwe Parachrom-spiraalveer. Performante Paraflex-schokdempers

### **Opwinding**

Bidirectionele automatische opwinding via de Perpetual rotor

### **Gangreserve**

Ongeveer 70 uur

### **Functies**

Gecentreerde uur-, minuut- en secondewijzers. Direct verspringende datum met snelle instelling. Secondenstop voor nauwkeurige tijdsinstelling

## **Band**

---

### **Type**

Jubilee, vijfdelige schakels

### **Materiaal band**

Oystersteel

### **Sluiting**

Oysterclasp-vouwsluiting met comfortabele 5 mm Easylink-verlengschakel

## **Wijzerplaat**

---

### **Type**

Wit

## **Certificering**

---

### **Type**

Superlative Chronometer (COSC- + Rolex-certificering na plaatsing in horlogekast)

# Ontdek meer op Rolex.com

**Alle intellectuele eigendomsrechten  
zoals handelsmerken, dienstmerken,  
handelsnamen, modellen en  
auteursrechten zijn voorbehouden.**

Niets van deze website mag worden  
gereproduceerd zonder voorafgaande  
schriftelijke toestemming. Rolex  
behoudt zich te allen tijde het recht  
voor om de modellen op deze website  
te wijzigen.

