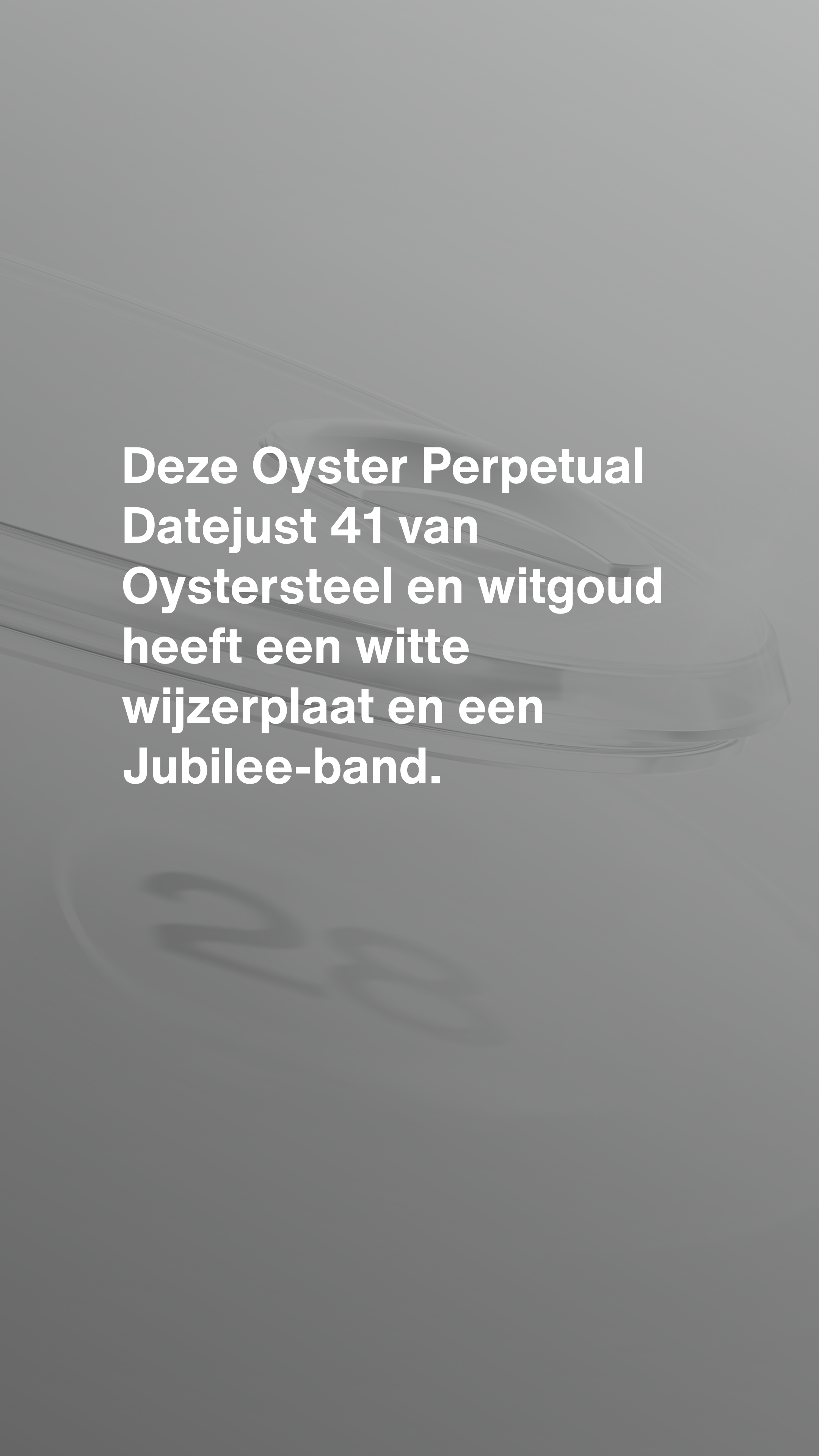




Datejust 41

Oyster, 41 mm, Oystersteel en witgoud



**Deze Oyster Perpetual
Datejust 41 van
Oystersteel en witgoud
heeft een witte
wijzerplaat en een
Jubilee-band.**



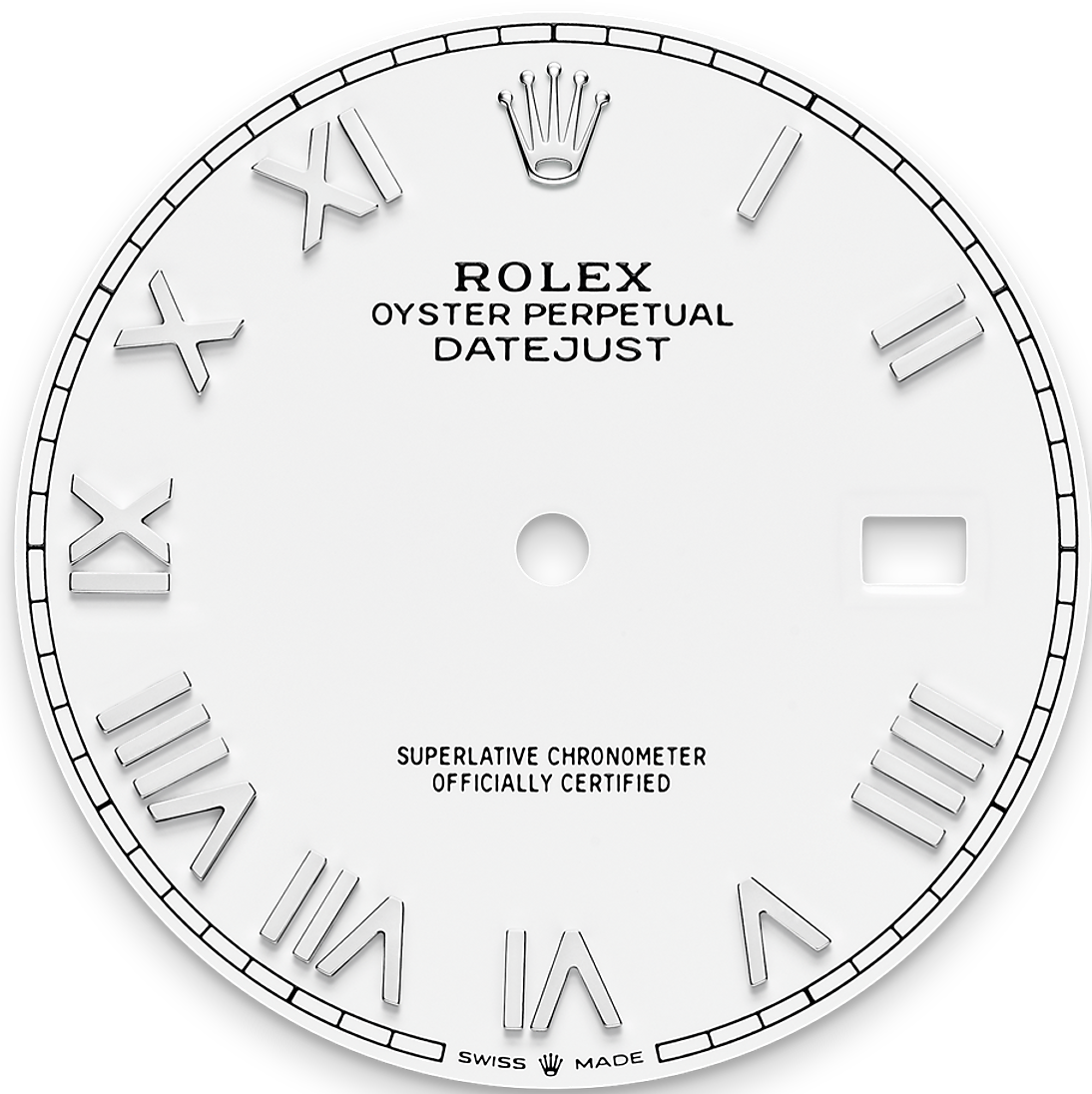
GEKARTELDE BEZEL

Een typisch kenmerk van Rolex

De gekartelde bezel van Rolex is een teken van onderscheid. Oorspronkelijk hadden de kartels van de Oyster-bezel een functie: ze dienden om de bezel aan de kast vast te schroeven en zo de waterdichtheid van het horloge te waarborgen.

Daarom waren de kartels identiek aan die op de achterkant van het horloge, die eveneens op de kast werd vastgeschroefd voor de waterdichtheid met speciaal Rolex-gereedschap. Na verloop van

tijd kregen de kartels echter een meer esthetische functie en werden ze een kenmerk van een echte Rolex. Tegenwoordig is de gekartelde bezel een teken van onderscheid. Op deze Datejust 41 is hij van goud.



WITTE WIJZERPLAAT

Onbeperkte mogelijkheden

Lakwerk biedt haast onbeperkte kleurenmogelijkheden die beschikken over intensiteit en een gladde afwerking. Bij deze methode worden zes dunne laagjes lak over elkaar aangebracht op een plaat van messing.

Op het laatst wordt een kleurloze vernislaag toegediend die zorgt voor diepte en glans van de kleur. Zodra de lak droog is, wordt de wijzerplaat gepolijst om de kleur nog mooier naar voren te

laten komen. Dan is de wijzerplaat klaar voor de tampondruk en wordt hij voorzien van zijn appliques.

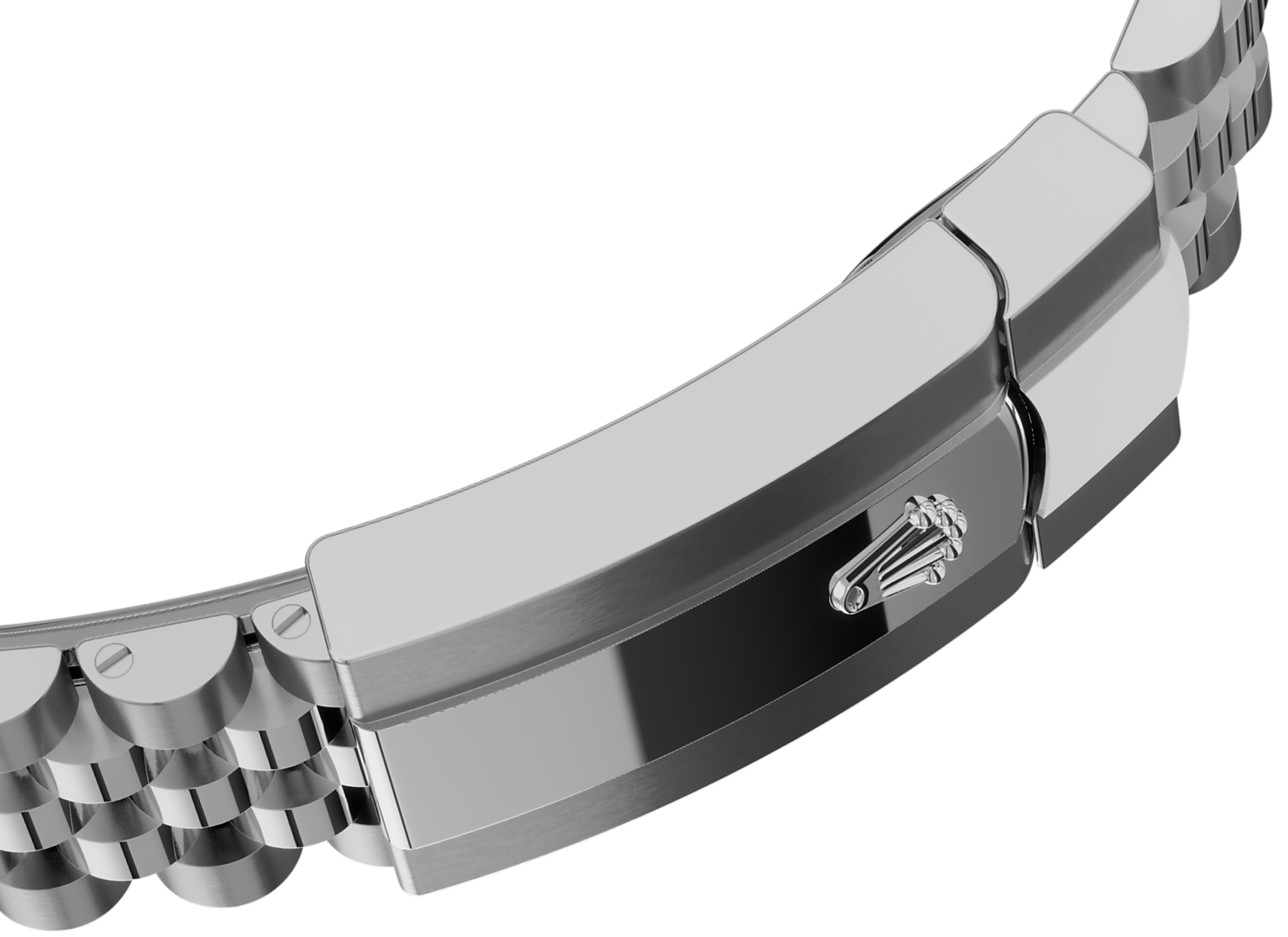


WIT ROLESOR

Een samenspel van twee metalen

Goud is gewild vanwege zijn glans en klasse. Staal versterkt de stevigheid en betrouwbaarheid. Samen combineren ze op een harmonieuze manier hun beste eigenschappen.

Rolesor is een typisch Rolex-kenmerk. Het werd vanaf het begin van de jaren 30 al gebruikt voor Rolex-horloges en werd als naam gepatenteerd in 1933. Het is een van de prominente pijlers van de Oyster Perpetual-collectie.



DE JUBILEE-BAND

Soepel en comfortabel

Het ontwerp, de ontwikkeling en de productie van Rolex-horlogebanden en -sluitingen, alsmede de strenge tests waar zij aan worden onderworpen, vereisen geavanceerde hightech.

En zoals bij alle onderdelen van het horloge, garanderen esthetische controles door het menselijk oog een onberispelijke schoonheid. De Jubilee, een soepele en comfortabele metalen band met vijfdelige schakels, werd speciaal ontworpen voor de lancering van de Oyster Perpetual Datejust in 1945.

Meer technische informatie over de Datejust

Referentie 126334

Kastmodel

Type

Oyster, 41 mm, Oystersteel en witgoud

Diameter

41 mm

Materiaal

Wit Rolesor

Bezel

Gekarteld

Oyster-architectuur

Middenkast uit één stuk, geschroefde achterkant en opwindkroon

Opwindkroon

Geschroefd, dubbel waterdicht
Twinlock-systeem

Horlogeglas

Krasbestendig saffierglas, Cycloop-lens boven de datum

Waterdichtheid

Waterdicht tot 100 meter

Uurwerk

Type

Perpetual, mechanisch, automatische opwinding

Kaliber

3235, Rolex-manufacture

Nauwkeurigheid

-2/+2 sec/dag, na plaatsing in kast

Oscillator

Paramagnetische blauwe Parachrom-spiraalveer. Performante Paraflex-schokdempers

Opwinding

Bidirectionele automatische opwinding via Perpetual rotor

Gangreserve

Ongeveer 70 uur

Functies

Gecentreerde uur-, minuut- en secondewijzers. Direct verspringende datum met snelle instelling. Secondenstop voor exacte tijdsinstelling

Band

Type

Jubilee, vijfdelige schakels

Materiaal band

Oystersteel

Sluiting

Oysterclasp-vouwsluiting met Easylink-verlengschakel van 5 mm voor extra comfort

Wijzerplaat

Type

Wit

Certificering

Type

Superlative Chronometer (officiële chronometer-certificering + Rolex-certificering na plaatsing in horlogekast)

Ontdek meer op Rolex.com

**Alle intellectuele eigendomsrechten
zoals handelsmerken, dienstmerken,
handelsnamen, modellen en
auteursrechten zijn voorbehouden.**

Niets van deze website mag worden
gereproduceerd zonder voorafgaande
schriftelijke toestemming. Rolex
behoudt zich te allen tijde het recht
voor om de modellen op deze website
te wijzigen.

