



Datejust 31

Oyster, 31 mm, Oystersteel, witgoud en
diamanten

**Deze Oyster Perpetual
Datejust 31 van
Oystersteel en witgoud
heeft een met een
azuurblauw
bloemenmotief
versierde en met
diamanten bezette
wijzerplaat en een
Oyster-band.**



AZUURBLAUWE WIJZERPLAAT

Bloemenmotief

De wijzerplaten met bloemenmotief combineren drie verschillende afwerkingen: sunray, mat en gegranuleerd.

Hightech afwerkingstechnieken waren nodig voor het maken van dit motief, dat een prachtig voorbeeld vormt van verfijnd vakmanschap op het gebied van wijzerplaten. De textuureffecten komen nog beter naar voren door de 24 diamanten in verschillende groottes, die het middelpunt van elke bloem oplichten.



BEZEL BEZET MET DIAMANTEN

Een sprankelende symfonie

Edelsteenzetters zijn een soort beeldhouwers die met de hand het edelmetaal de perfecte vorm geven om de edelsteen erin te kunnen plaatsen. Met de kunstzinnigheid en het vakmanschap van een juwelier, wordt de steen geplaatst en zorgvuldig uitgelijnd met de andere stenen. Vervolgens wordt hij stevig vastgezet in zijn gouden of platina zetting.

Naast de hoge kwaliteit van de stenen dragen verschillende andere criteria bij aan de schoonheid van de edelsteenzetting: de nauwkeurige uitlijning van de hoogte van de edelstenen, hun richting en positionering, de regelmaat, de sterkte en de verhoudingen van de zetting, evenals de complexe afwerking van de metalen. Een sprankelende symfonie die het horloge verfraait en de drager betovert.



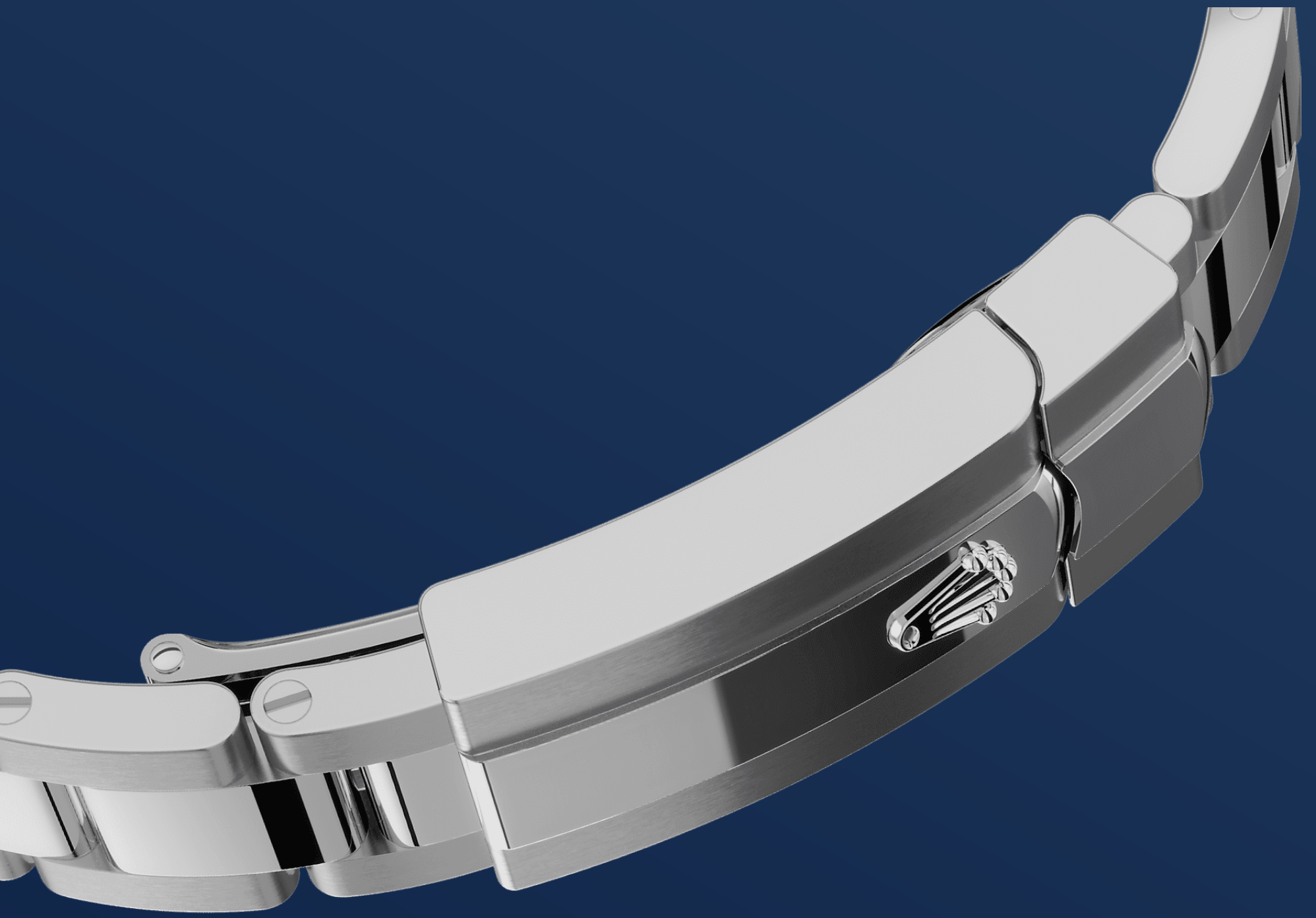
WIT ROLESOR

Een samenspel van twee metalen

Goud is gewild vanwege zijn glans en klasse. Staal versterkt de stevigheid en betrouwbaarheid.

Samen combineren ze op een harmonieuze manier hun beste eigenschappen.

Als een waar Rolex-kenmerk werd Rolesor vanaf het begin van de jaren 30 al gebruikt voor Rolex-horloges en werd als naam gepatenteerd in 1933. Het is een van de prominente pijlers van de Oyster-collectie.



DE OYSTER-BAND

Een perfecte balans tussen vorm en functie

De Oyster-band is een perfecte balans van vorm, functie, esthetiek en techniek, ontworpen om zowel robuust als comfortabel te zijn.

Hij is uitgerust met een Oysterclasp-sluiting en het Easylink-verlengsysteem voor extra comfort, dat ook exclusief is voor Rolex. Met dit ingenieuze systeem kan de drager de horlogeband verlengen met ongeveer 5 mm voor extra comfort onder alle omstandigheden.

Meer technische informatie over de Datejust

Referentie 278384RBR

Kastmodel

Type

Oyster, 31 mm, Oystersteel, witgoud en diamanten

Diameter

31 mm

Materiaal

Wit Rolesor

Bezel

Bezetting met diamanten

Oyster-constructie

Middenkast uit één stuk, vastgeschroefde achterkant en opwindkroon

Opwindkroon

Geschroefd, Twinlock tweevoudig waterdicht systeem

Horlogeglas

Krasbestendig saffierglas, Cycloop-lens boven de datum

Waterdichtheid

Waterdicht tot 100 meter

Uurwerk

Type

Perpetual, mechanisch, automatische opwinding

Kaliber

2236, Manufactuur Rolex

Precisie

-2/+2 sec/dag, na plaatsing in horlogekast

Oscillator

Silicium Syloxi-spiraalveer met gepatenteerde geometrie.

Performante Paraflex-schokdempers

Opwinding

Bidirectionele automatische opwinding via de Perpetual rotor

Gangreserve

Ongeveer 55 uur

Functies

Gecentreerde uur-, minuut- en secondewijzers. Direct verspringende datum met snelle instelling. Secondenstop voor nauwkeurige tijdsinstelling

Band

Type

Oyster, massieve driedelige schakels

Materiaal band

Oystersteel

Sluiting

Oysterclasp-vouwsluiting met comfortabele 5 mm Easylink-verlengschakel

Wijzerplaat

Type

Azuurblauw, bloemenmotief bezet met diamanten

Certificering

Type

Superlative Chronometer (COSC- + Rolex-certificering na plaatsing in horlogekast)

Ontdek meer op Rolex.com

**Alle intellectuele eigendomsrechten
zoals handelsmerken, dienstmerken,
handelsnamen, modellen en
auteursrechten zijn voorbehouden.**

Niets van deze website mag worden
gereproduceerd zonder voorafgaande
schriftelijke toestemming. Rolex
behoudt zich te allen tijde het recht
voor om de modellen op deze website
te wijzigen.

