



# Deepsea Challenge

Oyster, 50 mm, RLX titanium

**De Oyster Perpetual  
Deepsea Challenge van  
RLX titanium, met een  
Cerachrom-ring van  
zwarte keramiek  
wijzerplaat en een  
Oyster-band.**



KERAMISCHE BEZEL EN LICHTGEVEND DISPLAY

## Legendarisch duikhorloge

De unidirectioneel draaibare bezel met 60-minutenverdeling van de Deepsea Challenge zorgt ervoor dat duikers nauwkeurig en veilig hun duik- en decompressietijd kunnen bijhouden.

Hij is uitgerust met een gepatenteerde zwarte Cerachrom-bezelring, die door Rolex is vervaardigd van vrijwel krasbestendige keramiek waarvan de kleur niet wordt aangetast door ultraviolette straling. De graadverdeling is gecoat

met een dun laagje platina, aangebracht met behulp van PVD (Physical Vapour Deposition). De wijzerplaat heeft grote Chromalight-wijzers en -uurmarkeringen met lichtgevend materiaal dat een langdurige blauwe gloed uitstraalt en zorgt voor een uitstekende afleesbaarheid in het donker.





DIEPZWARTE WIJZERPLAAT

## Af leesbaarheid onder water

De lichtgevende Chromalight-display op de wijzerplaat zorgt voor een betere afleesbaarheid in het donker, wat voor duikers van essentieel belang is.

De uurmarkeringen met eenvoudige vormen – driehoeken, cirkels of rechthoeken – en de brede uur- en minuutwijzers zorgen ervoor dat het horloge direct en eenvoudig af te lezen is en het risico op verwarring onder water wordt vermeden.



RLX TITANIUM

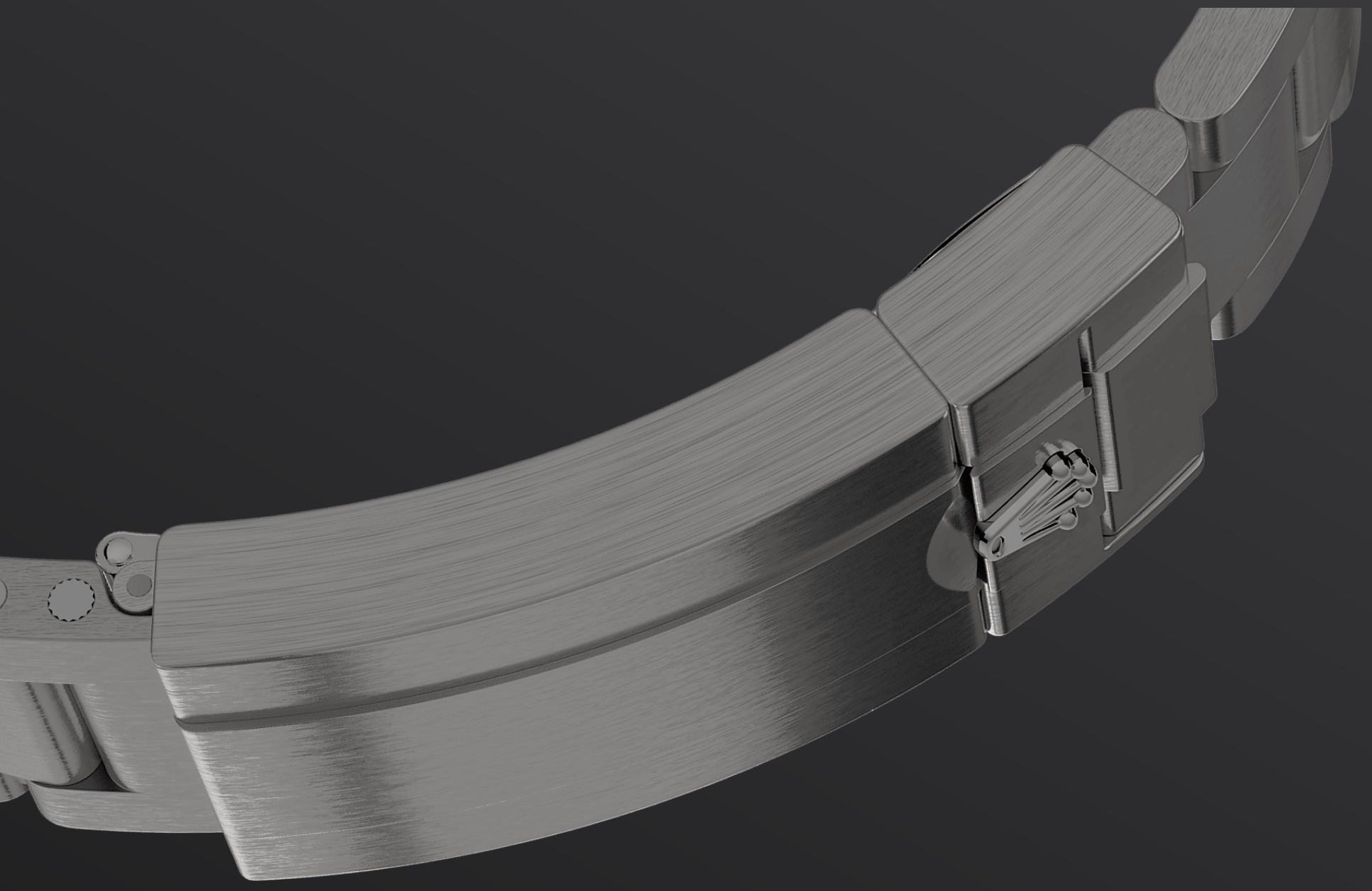
## Ultralicht en ijzersterk

RLX titanium is een titanium grade 5 legering die door Rolex wordt gebruikt vanwege zijn lichte gewicht en zijn hoge weerstand tegen corrosie en vervorming. Het experimentele horloge dat James Cameron meenam in de Marianentrog was dan wel ongevoelig voor de abyssale druk, maar het was vanwege zijn gewicht ongemakkelijk om te dragen. Het was namelijk gemaakt van 904L-staal.

Door het gebruik van RLX titanium voor de kast en de band werd het horloge aanzienlijk lichter: de Deepsea Challenge weegt 30 procent minder dan

het experimentele model waarop het is geïnspireerd. De gesatineerde band en kast van het horloge hebben een duidelijk zichtbare korrelstructuur – met uitzondering van de kroonbescherming. De bovenste hoeken van de bandaanzetten zijn afgeschuind en gepolijst, zodat het gebogen profiel goed tot zijn recht komt.





DE OYSTER-BAND

## Een perfecte balans tussen vorm en functie

De innovatieve Rolex Glidelock- en Fliplock-verlengsystemen kunnen zonder gereedschap worden afgesteld. De Oyster-band van de Deepsea Challenge is gemaakt van RLX titanium en uitgerust met zowel de Fliplock-verlengschakel als het Rolex Glidelock-systeem.

Dankzij de combinatie van deze twee verlengsystemen kan het horloge gemakkelijk over een duikpak tot 7 mm dikte worden gedragen.



# Meer technische informatie over de Deepsea

Referentie 126067

## Kastmodel

---

### Type

Oyster, 50 mm, RLX titanium

### Diameter

50 mm

### Materiaal

RLX titanium

### Bezel

Unidirectioneel draaibaar met 60-minutenverdeling, krasbestendige keramische Cerachrom-ring, cijfers en schaalverdelingen met platina coating

### Oyster-constructie

Middenkast uit één stuk, vastgeschroefde achterkant en opwindkroon. Rolex Ringlock Systeem-kastconstructie met heliumventiel

### Opwindkroon

Geschroefd, drievoudig waterdicht Triplock-systeem

### Horlogeglas

Gewelfd, 9,5 mm dik krasbestendig saffierglas

### Waterdichtheid

Waterdicht tot 11.000 meter, heliumventiel

## Uurwerk

---

### Type

Perpetual, mechanisch, automatische opwinding

### Kaliber

3230, Manufactuur Rolex

**Precisie**

-2/+2 sec/dag, na plaatsing in horlogekast

**Oscillator**

Paramagnetische blauwe Parachrom-spiraalveer.  
Performante Paraflex-schokdempers

**Opwinding**

Bidirectionele automatische opwinding via de Perpetual rotor

**Gangreserve**

Ongeveer 70 uur

**Functies**

Gecentreerde uur-, minuut- en secondewijzers. Secondenstop voor nauwkeurige tijdsinstelling

## Band

---

**Type**

Oyster, massieve driedelige schakels

**Materiaal band**

RLX titanium

**Sluiting**

Oysterlock-veiligheidsvouwsluiting met Rolex Glidelock-systeem voor lengteaanpassing. Fliplock-verlengschakel

## Wijzerplaat

---

**Type**

Diepzwart

**Details**

Zeer goed afleesbaar Chromalight-display met langdurige blauwe luminescentie

# Certificering

---

## Type

Superlative Chronometer (COSC- +  
Rolex-certificering na plaatsing in  
horlogekast)



# Ontdek meer op Rolex.com

**Alle intellectuele eigendomsrechten  
zoals handelsmerken, dienstmerken,  
handelsnamen, modellen en  
auteursrechten zijn voorbehouden.**

Niets van deze website mag worden  
gereproduceerd zonder voorafgaande  
schriftelijke toestemming. Rolex  
behoudt zich te allen tijde het recht  
voor om de modellen op deze website  
te wijzigen.

