



GMT-Master II

Oyster, 40 mm, Oystersteel

**De Oyster Perpetual
GMT-Master II van
Oystersteel, met een
zwarte wijzerplaat en
een Jubilee-band.**



DRAAIBARE BEZEL MET 24-UURSAANDUIDING

Innovatieve hightech

Dit model is uitgerust met een zwarte wijzerplaat en een tweekleurige Cerachrom-bezelring van groen-zwarte keramiek. Naast reguliere uur-, minuut- en secondewijzers, beschikt de GMT-Master II over een pijlwijzer die in 24 uur over de wijzerplaat ronddraait, en een bidirectioneel draaibare bezel met 24-uursaanduiding.

De opvallend gekleurde 24-uurswijzer geeft de 'thuis tijd' aan in een eerste tijdzone, die kan worden afgelezen tegen de graadverdeling op de bezel. De lokale tijd van de reiziger is gemakkelijk

in te stellen door van uur naar uur te 'springen', dankzij een ingenieus mechanisme dat via de opwindkroon te bedienen is. De uren kunnen terug of vooruit worden gezet, onafhankelijk van de minuut- en secondewijzers. Hierdoor kunnen reizigers zich aanpassen aan de nieuwe tijdzone zonder de nauwkeurigheid van hun horloge te beïnvloeden. De Cerachrom-bezelring beschikt over een originele kleurcombinatie: zwart met een exclusief groen dat alleen te vinden is op dit model.



ZWARTE WIJZERPLAAT

Duidelijk afleesbaar onder alle omstandig- heden

Zoals alle professionele Rolex-horloges is de GMT-Master II bijzonder goed afleesbaar onder alle omstandigheden, en zeker ook in het donker, dankzij de Chromalight-display. De brede wijzers en uurmarkeringen met eenvoudige vormen – driehoeken, cirkels en rechthoeken – zijn opgevuld met een lichtgevend materiaal dat een langdurige gloed uitstraalt.

Op deze nieuwe versie van het horloge zitten de kroon en de kroonbescherming aan de linkerkant van de kast. Het datumvenster en de Cycloop-lens bevinden zich op 9 uur.



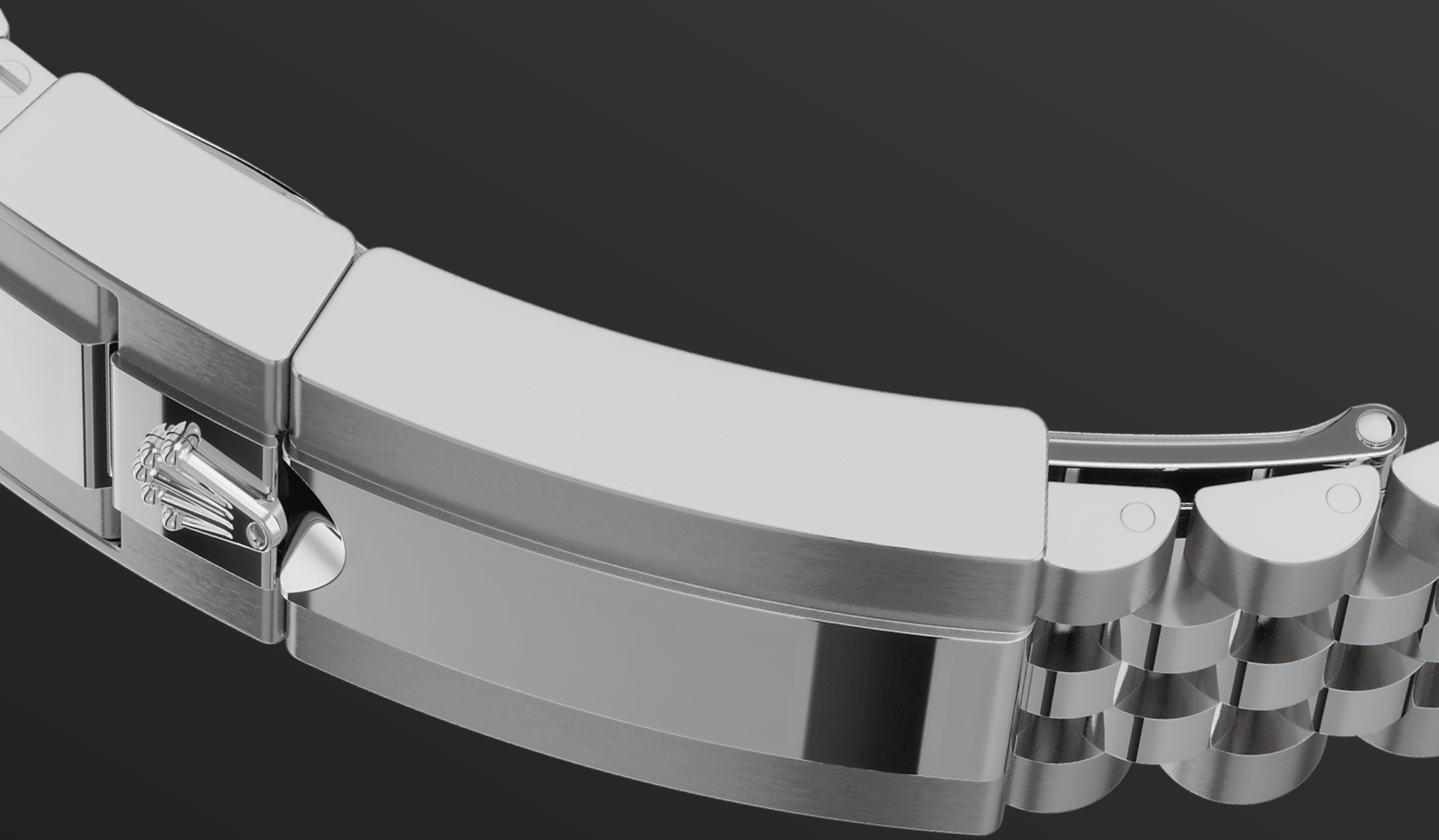
OYSTERSTEEL

Uiterst corrosie- bestendig

Rolex gebruikt Oystersteel voor zijn stalen horlogekasten. Oystersteel is speciaal ontwikkeld door het merk en behoort tot de 904L-staalsoort. Deze legeringen worden meestal gebruikt in de hightech-, ruimtevaart- en chemische industrie, waar maximale corrosiebestendigheid van essentieel belang is.

Oystersteel is uiterst bestendig, biedt een uitzonderlijke afwerking wanneer het gepolijst is

en blijft mooi, zelfs onder de meest extreme omstandigheden.



DE JUBILEE-BAND

Soepel en comfortabel

Deze versie van de GMT-Master II is uitgerust met een Jubilee-band. Deze soepele en comfortabele band met vijf rijen schakels werd speciaal ontworpen voor de lancering van de Oyster Perpetual Datejust in 1945.

De Jubilee-band op dit model is voorzien van een door Rolex ontworpen en gepatenteerde Oysterlock-veiligheidsvouwsluiting, die voorkomt dat de band per ongeluk opengaat. Hij is ook uitgerust met het door het merk ontwikkelde Easylink-verlengensysteem voor extra comfort,

waarmee de drager de band met ongeveer 5 mm kan verlengen. Een blinde bevestiging zorgt voor een ogenschijnlijk naadloze overgang van de horlogeband naar de kast.

Meer technische informatie over de GMT-Master II

Referentie 126720VTNR

Kastmodel

Type

Oyster, 40 mm, Oystersteel

Diameter

40 mm

Materiaal

Oystersteel

Bezel

Bidirectioneel draaibare bezel met 24-uursaanduiding. Tweekleurige keramische Cerachrom-ring, groen en zwart, gevormde cijfers en graadverdelingen

Oyster-architectuur

Middenkast uit één stuk, geschroefde achterkant en opwindkroon

Opwindkroon

Geschroefd, Triplock drievoudig waterdicht systeem

Horlogeglas

Krasbestendig saffierglas, Cycloop-lens boven de datum

Waterdichtheid

Waterdicht tot 100 meter

Uurwerk

Type

Perpetual, mechanisch, automatische opwinding, GMT-functie

Kaliber

3285, Manufactuur Rolex

Nauwkeurigheid

-2/+2 sec/dag, na plaatsing in horlogekast

Oscillator

Paramagnetische blauwe Parachrom-spiraalveer. Performante Paraflex-schokdempers

Opwinding

Bidirectionele automatische opwinding via de Perpetual rotor

Gangreserve

Ongeveer 70 uur

Functies

Gecentreerde uur-, minuut- en secondewijzers. 24-uursaanduiding. Tweede tijdzone met onafhankelijke snelle instelling van de uurwijzer. Direct verspringende datum. Secondenstop voor nauwkeurige tijdsinstelling

Band

Type

Jubilee, vijfdelige schakels

Materiaal band

Oystersteel

Sluiting

Oysterlock-veiligheidsvouwsluiting met comfortabele 5 mm Easylink-verlengschakel

Wijzerplaat

Type

Zwart

Details

Zeer goed afleesbaar Chromalight-display met langdurige blauwe luminescentie

Certificering

Type

Superlative Chronometer (COSC- + Rolex-certificering na plaatsing in horlogekast)

Ontdek meer op Rolex.com

**Alle intellectuele eigendomsrechten
zoals handelsmerken, dienstmerken,
handelsnamen, modellen en
auteursrechten zijn voorbehouden.**

Niets van deze website mag worden
gereproduceerd zonder voorafgaande
schriftelijke toestemming. Rolex
behoudt zich te allen tijde het recht
voor om de modellen op deze website
te wijzigen.

