



Lady-Datejust

Oyster, 28 mm, Oystersteel en geelgoud

**Deze Oyster Perpetual
Lady-Datejust van
Oystersteel en geelgoud
heeft een
champagnekleurige
wijzerplaat en een
Oyster-band.**



CHAMPAGNEKLEURIGE WIJZERPLAAT

Horlogemakerstechniek

Het sunray-motief zorgt voor subtiele lichtreflecties op veel wijzerplaten in de Oyster Perpetual-collectie. Het wordt verkregen door middel van meesterlijke borsteltechnieken, waarbij groeven worden gekerfd die vanaf het midden van de wijzerplaat naar buiten toe lopen.

Het licht weerkaatst gelijkmatig langs de groeven, waardoor een karakteristieke, subtiele lichtval ontstaat die verandert met de beweging van de pols. Nadat het sunray-motief is aangebracht, wordt de wijzerplaat gekleurd door middel van

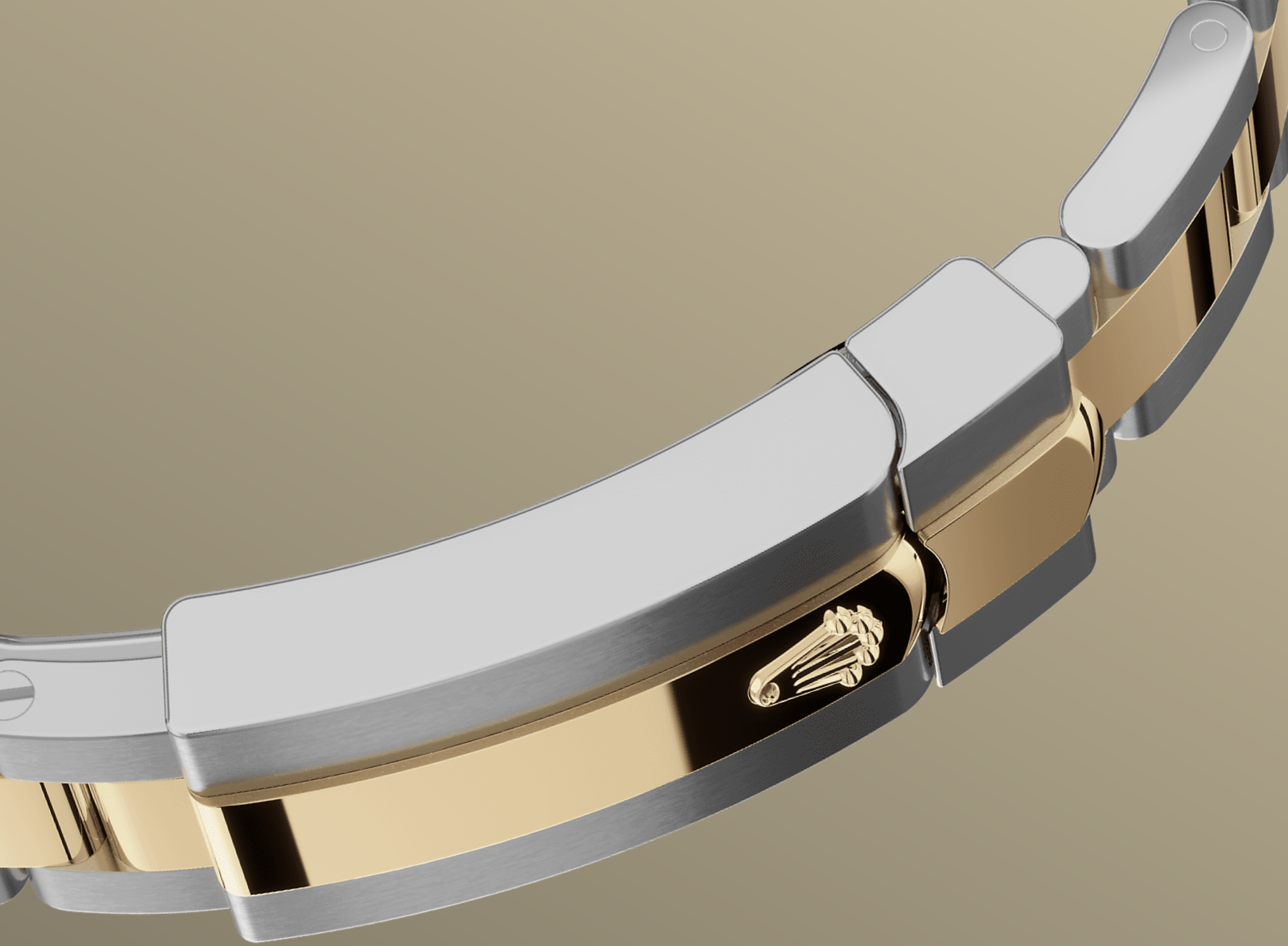


GEEL ROLESOR

Een samenspel van twee metalen

Goud is gewild vanwege zijn glans en klasse. Staal versterkt de stevigheid en betrouwbaarheid. Samen combineren ze op een harmonieuze manier hun beste eigenschappen.

Als een waar Rolex-kenmerk werd Rolesor vanaf het begin van de jaren 30 al gebruikt voor Rolex-horloges en werd als naam gepatenteerd in 1933. Het is een van de prominente pijlers van de Oyster-collectie.



DE OYSTER-BAND

Een perfecte balans tussen vorm en functie

De Oyster-band is een perfecte balans van vorm, functie, esthetiek en techniek, ontworpen om zowel robuust als comfortabel te zijn.

Hij is uitgerust met een Oysterclasp-sluiting en het Easylink-verlengsysteem voor extra comfort, dat ook exclusief is voor Rolex. Met dit ingenieuze systeem kan de drager de horlogeband verlengen met ongeveer 5 mm voor extra comfort onder alle omstandigheden.



DE CYCLOOP-LENS

Een vergrotende lens

De Cycloop-lens is een van de meest karakteristieke en meest herkenbare Rolex-kenmerken.

Hij is vernoemd naar de eenogige reus uit de Griekse mythologie en vergroot de kenmerkende datumweergave, zodat hij eenvoudig is af te lezen. Zoals elk functie van een Rolex-horloge, kent de Cycloop-lens een lange geschiedenis van innovatie, onderzoek en ontwikkeling, en een eindeloze zoektocht naar perfectie.

Meer technische informatie over de Lady-Datejust

Referentie 279163

Kastmodel

Type

Oyster, 28 mm, Oystersteel en geelgoud

Diameter

28 mm

Materiaal

Geel Rolesor

Bezel

Gewelfd

Oyster-architectuur

Middenkast uit één stuk, geschroefde achterkant en opwindkroon

Opwindkroon

Geschroefd, dubbel waterdicht Twinlock-systeem

Horlogeglas

Krasbestendig saffierglas, Cycloop-lens boven de datum

Waterdichtheid

Waterdicht tot 100 meter

Uurwerk

Type

Perpetual, mechanisch, automatische opwinding

Kaliber

2236, Rolex-manufactuur

Nauwkeurigheid

-2/+2 sec/dag, na plaatsing in horlogekast

Oscillator

Silicium Syloxi-spiraalveer met gepatenteerde geometrie.

Performante Paraflex-schokdempers

Opwinding

Bidirectionele automatische opwinding via de Perpetual rotor

Gangreserve

Ongeveer 55 uur

Functies

Gecentreerde uur-, minuut- en secondewijzers. Direct verspringende datum met snelle instelling. Secondenstop voor nauwkeurige tijdsinstelling

Band

Type

Oyster, massieve driedelige schakels

Sluiting

Oysterclasp-vouwsluiting met comfortabele 5 mm Easylink-verlengschakel

Materiaal band

Geel Rolesor - een combinatie van Oystersteel en geelgoud

Wijzerplaat

Type

Champagnekleurig

Certificering

Type

Superlative Chronometer (COSC- + Rolex-certificering na plaatsing in horlogekast)

Ontdek meer op Rolex.com

**Alle intellectuele eigendomsrechten
zoals handelsmerken, dienstmerken,
handelsnamen, modellen en
auteursrechten zijn voorbehouden.**

Niets van deze website mag worden
gereproduceerd zonder voorafgaande
schriftelijke toestemming. Rolex
behoudt zich te allen tijde het recht
voor om de modellen op deze website
te wijzigen.

