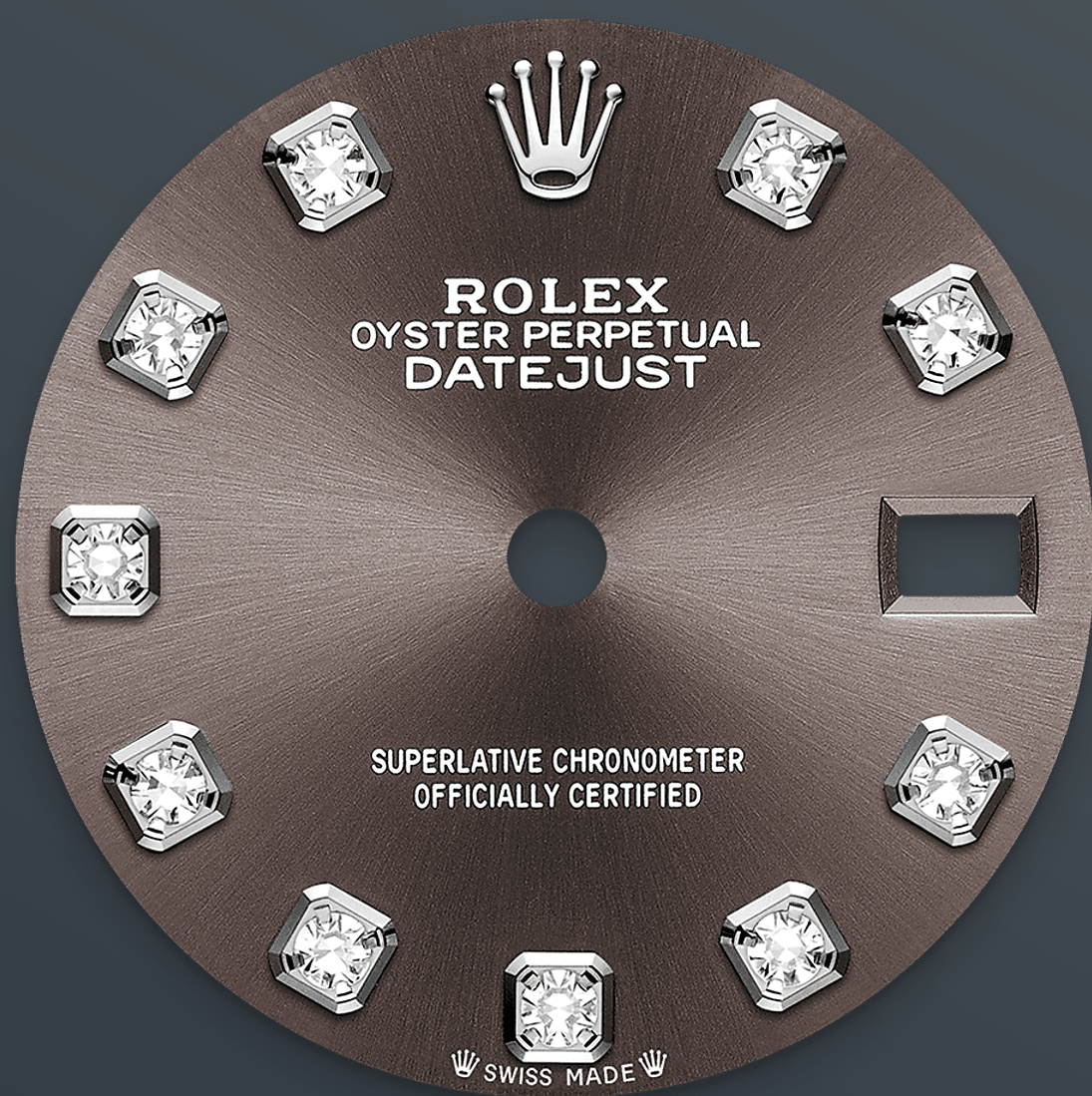




# Lady-Datejust

Oyster, 28 mm, Oystersteel en witgoud

**Deze Oyster Perpetual  
Lady-Datejust van  
Oystersteel en witgoud  
heeft een dark grey, met  
diamanten bezette  
wijzerplaat en een  
Oyster-band.**



DONKERGRIJZE WIJZERPLAAT

## Horlogemakerstechniek

Deze wijzerplaat heeft diamanten in 18 kt gouden zettingen. Het sunray-motief zorgt voor subtiele lichtreflecties op veel wijzerplaten in de Oyster Perpetual-collectie. Het wordt verkregen door middel van meesterlijke borsteltechnieken, waarbij groeven worden gekerfd die vanaf het midden van de wijzerplaat naar buiten toe lopen.

Het licht weerkaatst gelijkmatig langs de groeven, waardoor een karakteristieke, subtiele lichtval ontstaat die verandert met de beweging van de pols. Nadat het sunray-motief is aangebracht,

wordt de wijzerplaat gekleurd door middel van PVD (Physical Vapour Deposition) of galvanisatie. De wijzerplaat wordt afgewerkt met een dun laagje lak.





GEKARTELDE BEZEL

## Een typisch kenmerk van Rolex

De gekartelde bezel van Rolex is een teken van onderscheid. Oorspronkelijk hadden de kartels van de Oyster-bezel een functie: ze dienden om de bezel aan de kast vast te schroeven en zo de waterdichtheid van het horloge te waarborgen.

Daarom waren de kartels identiek aan die op de achterkant van het horloge, die eveneens op de kast werd vastgeschroefd voor de waterdichtheid met speciaal Rolex-gereedschap. Na verloop van

tijd kregen de kartels echter een meer esthetische functie en werden ze een kenmerk van een echte Rolex. Tegenwoordig is de gekartelde bezel een teken van onderscheid. Op deze Lady-Datejust is hij van goud.



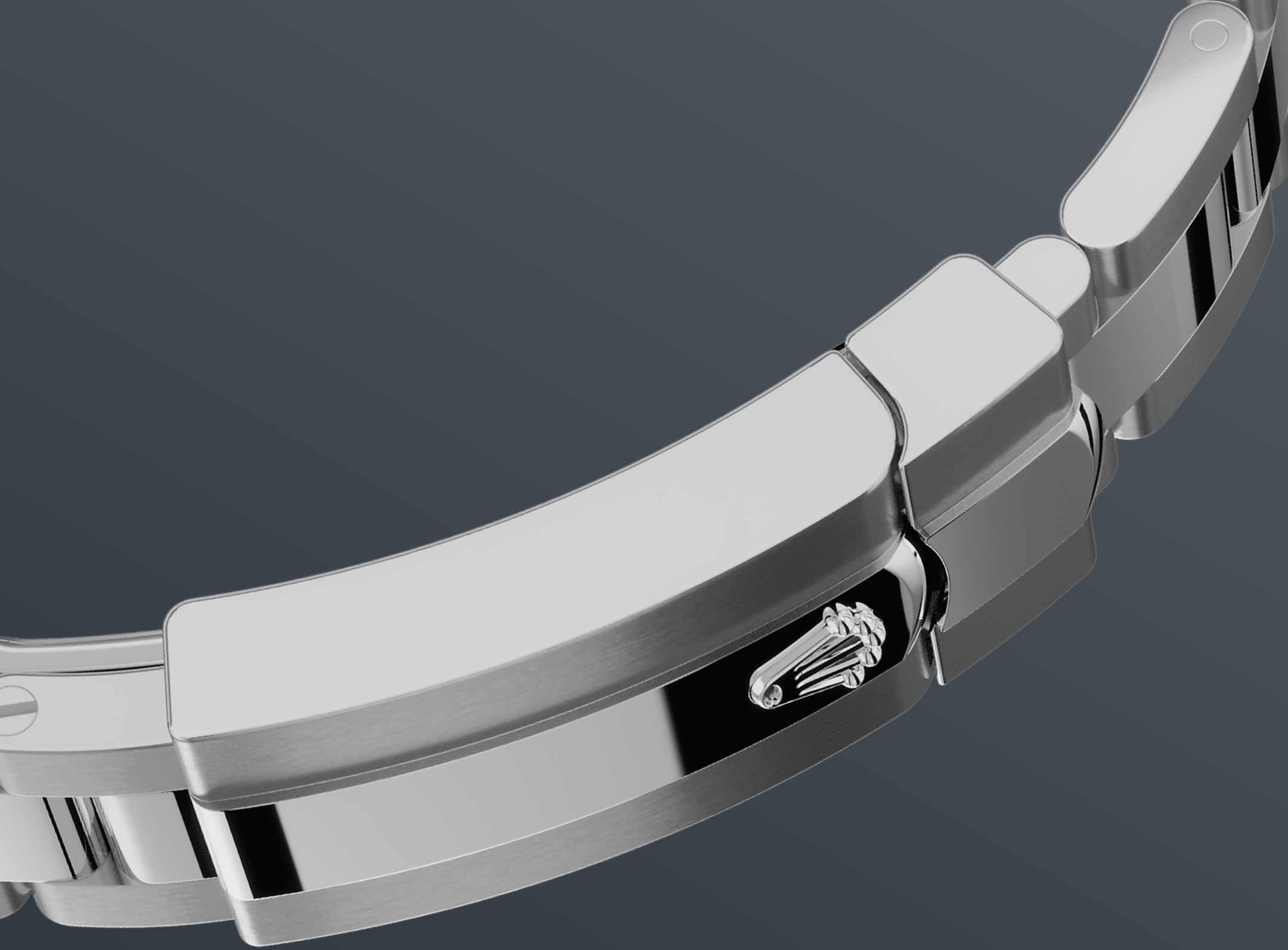
WIT ROLESOR

## Een samenspel van twee metalen

Goud is gewild vanwege zijn glans en klasse. Staal versterkt de stevigheid en betrouwbaarheid.

Samen combineren ze op een harmonieuze manier hun beste eigenschappen.

Als een waar Rolex-kenmerk werd Rolesor vanaf het begin van de jaren 30 al gebruikt voor Rolex-horloges en werd als naam gepatenteerd in 1933. Het is een van de prominente pijlers van de Oyster-collectie.



DE OYSTER-BAND

## Een perfecte balans tussen vorm en functie

De Oyster-band is een perfecte balans van vorm, functie, esthetiek en techniek, ontworpen om zowel robuust als comfortabel te zijn.

Hij is uitgerust met een Oysterclasp-sluiting en het Easylink-verlengsysteem voor extra comfort, dat ook exclusief is voor Rolex. Met dit ingenieuze systeem kan de drager de horlogeband verlengen met ongeveer 5 mm voor extra comfort onder alle omstandigheden.



# Meer technische informatie over de Lady-Datejust

Referentie 279174

## Kastmodel

---

### Type

Oyster, 28 mm, Oystersteel en witgoud

### Diameter

28 mm

### Materiaal

Wit Rolesor

### Bezel

Gekarteld

### Oyster-architectuur

Middenkast uit één stuk, geschroefde achterkant en opwindkroon

### Opwindkroon

Geschroefd, dubbel waterdicht  
Twinlock-systeem

### Horlogeglas

Krasbestendig saffierglas, Cycloop-lens boven de datum

### Waterdichtheid

Waterdicht tot 100 meter

## Uurwerk

---

### Type

Perpetual, mechanisch, automatische opwinding

### Kaliber

2236, Rolex-manufactuur

### Nauwkeurigheid

-2/+2 sec/dag, na plaatsing in horlogekast

### **Oscillator**

Silicium Syloxi-spiraalveer met gepatenteerde geometrie.

Performante Paraflex-schokdempers

### **Opwinding**

Bidirectionele automatische opwinding via de Perpetual rotor

### **Gangreserve**

Ongeveer 55 uur

### **Functies**

Gecentreerde uur-, minuut- en secondewijzers. Direct verspringende datum met snelle instelling. Secondenstop voor nauwkeurige tijdsinstelling

## **Band**

---

### **Type**

Oyster, massieve driedelige schakels

### **Materiaal band**

Oystersteel

### **Sluiting**

Oysterclasp-vouwsluiting met comfortabele 5 mm Easylink-verlengschakel

## **Wijzerplaat**

---

### **Type**

Donkergrijs bezet met diamanten

### **Steenzetting**

Diamanten in 18 kt gouden zettingen

## **Certificering**

---

### **Type**

Superlative Chronometer (COSC- + Rolex-certificering na plaatsing in horlogekast)

# Ontdek meer op Rolex.com

**Alle intellectuele eigendomsrechten  
zoals handelsmerken, dienstmerken,  
handelsnamen, modellen en  
auteursrechten zijn voorbehouden.**

Niets van deze website mag worden  
gereproduceerd zonder voorafgaande  
schriftelijke toestemming. Rolex  
behoudt zich te allen tijde het recht  
voor om de modellen op deze website  
te wijzigen.

