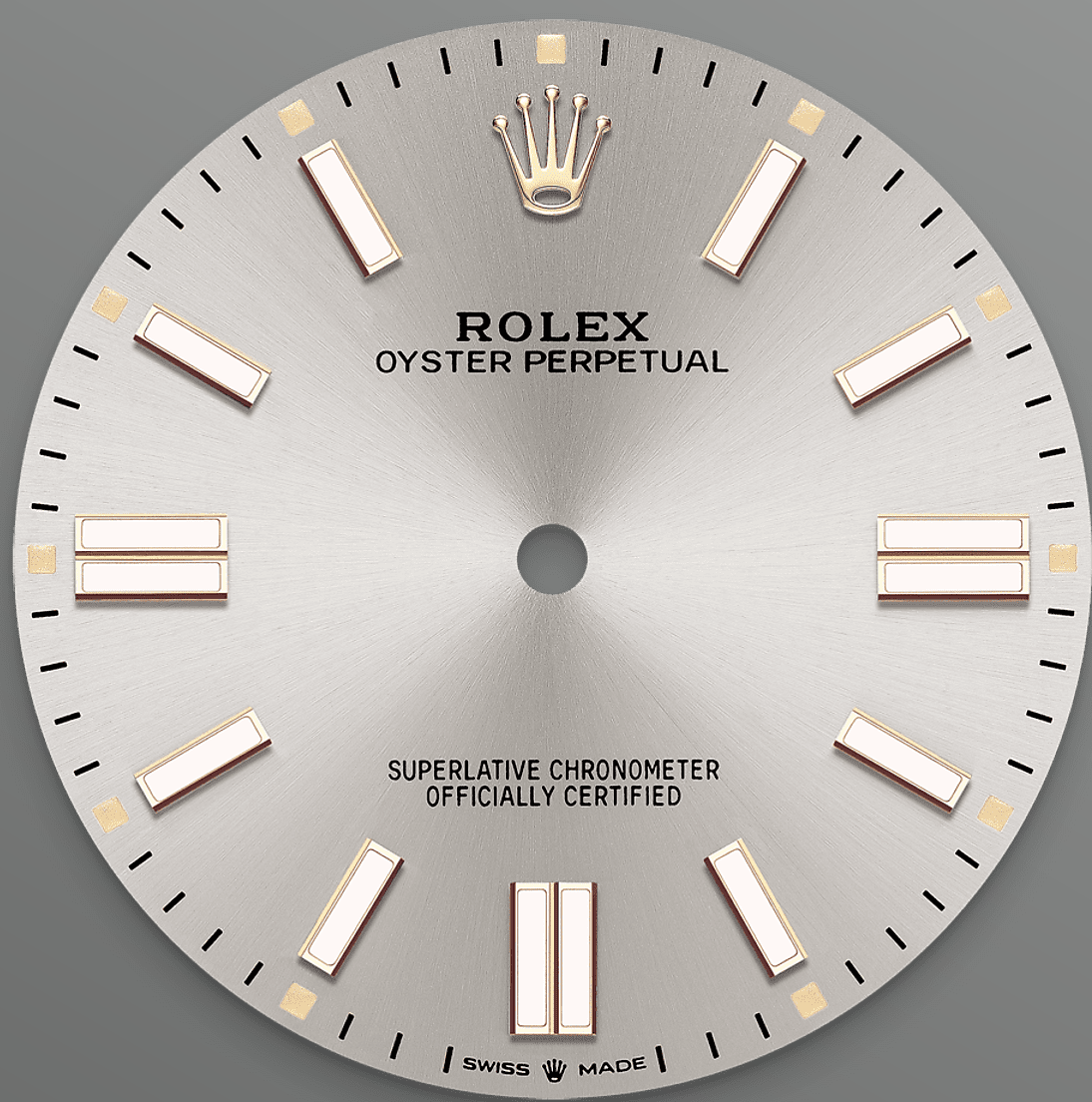




Oyster Perpetual 41

Oyster, 41 mm, Oystersteel

**De Oyster Perpetual 41
met een zilverkleurige
wijzerplaat en een
Oyster-band.**



ZILVERKLEURIGE WIJZERPLAAT

Horlogemakerstechniek

Het sunray-motief zorgt voor subtiele lichtreflecties op veel wijzerplaten in de Oyster Perpetual-collectie. Het wordt verkregen door middel van meesterlijke borsteltechnieken, waarbij groeven worden gekerfd die vanaf het midden van de wijzerplaat naar buiten toe lopen.

Het licht weerkaatst gelijkmatig langs de groeven, waardoor een karakteristieke, subtiele lichtval ontstaat die verandert met de beweging van de pols. Nadat het sunray-motief is aangebracht, wordt de wijzerplaat gekleurd door middel van

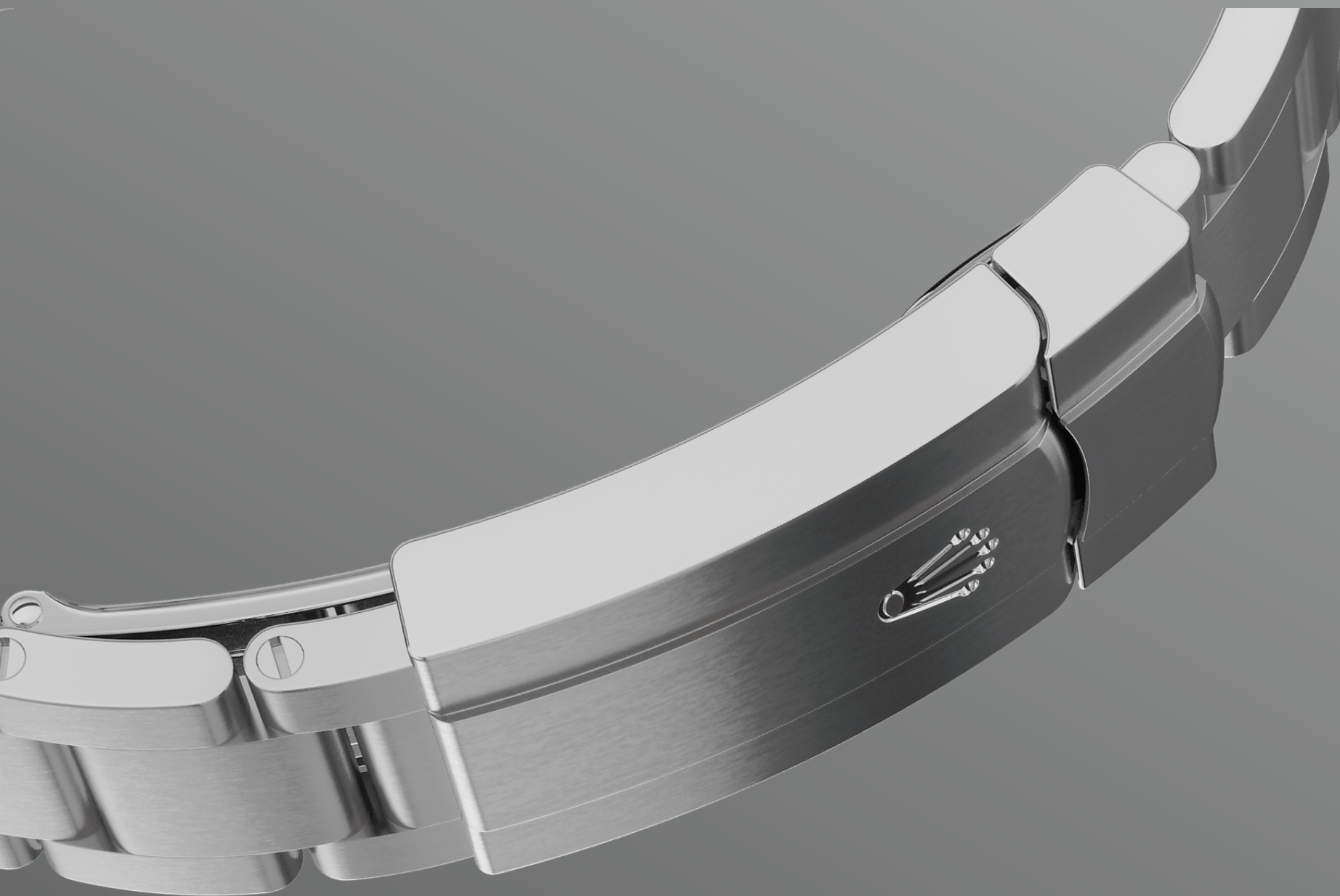


OYSTERSTEEL

Uiterst corrosie- bestendig

Rolex gebruikt Oystersteel voor zijn stalen horlogekasten. Oystersteel is speciaal ontwikkeld door het merk en behoort tot de 904L-staalsoort. Deze legeringen worden meestal gebruikt in de hightech-, ruimtevaart- en chemische industrie, waar maximale corrosiebestendigheid van essentieel belang is.

Oystersteel is uiterst bestendig, biedt een uitzonderlijke afwerking wanneer het gepolijst is



DE OYSTER-BAND

Een perfecte balans tussen vorm en functie

De Oyster-band is het resultaat van een perfecte balans van vorm en functie, esthetiek en techniek.

Deze bijzonder robuuste en comfortabele metalen band met zijn brede, platte, driedelige schakels, die eind jaren 30 werd geïntroduceerd, blijft de meest universele horlogeband in de Oyster-collectie. Op de Oyster Perpetual-modellen is de Oyster-band voorzien van een Oysterclasp.

3230 UURWERK

Voortreffelijke prestaties

De Oyster Perpetual 41 is uitgerust met kaliber 3230. Dit uurwerk is volledig ontwikkeld en geproduceerd door Rolex en werd in 2020 door het merk gelanceerd.

Dit automatische mechanische uurwerk, waarvoor meerdere patenten werden aangevraagd, is toonaangevend op het gebied van horlogevakmanschap. Het biedt fundamentele voordelen op het gebied van precisie, gangreserve,

bestandheid tegen schokken en magnetische velden, gebruiksgemak en betrouwbaarheid. Kaliber 3230 bevat het door Rolex gepatenteerde Chronergy-echappement, dat hoge energie-efficiëntie combineert met grote betrouwbaarheid.

Meer technische informatie over de Oyster Perpetual

Referentie 124300

Kastmodel

Type

Oyster, 41 mm, Oystersteel

Diameter

41 mm

Materiaal

Oystersteel

Bezel

Gewelfd

Oyster-constructie

Middenkast uit één stuk, vastgeschroefde achterkant en opwindkroon

Opwindkroon

Geschroefd, Twinlock tweevoudig waterdicht systeem

Horlogeglas

Krasbestendig saffierglas

Waterdichtheid

Waterdicht tot 100 meter

Uurwerk

Type

Perpetual, mechanisch, automatische opwinding

Precisie

-2/+2 sec/dag, na plaatsing in horlogekast

Kaliber

3230, Manufactuur Rolex

Oscillator

Paramagnetische blauwe Parachrom-spiraalveer. Performante Paraflex-schokdempers

Opwinding

Bidirectionele automatische opwinding via de Perpetual rotor

Gangreserve

Ongeveer 70 uur

Functies

Gecentreerde uur-, minuut- en secondewijzers. Secondenstop voor nauwkeurige tijdsinstelling

Band

Type

Oyster, massieve driedelige schakels

Materiaal band

Oystersteel

Sluiting

Oysterclasp-vouwsluiting met comfortabele 5 mm Easylink-verlengschakel

Wijzerplaat

Type

Zilverkleurig

Details

Zeer goed afleesbaar Chromalight-display met langdurige blauwe luminescentie

Certificering

Type

Superlative Chronometer (COSC- + Rolex-certificering na plaatsing in horlogekast)

Ontdek meer op Rolex.com

**Alle intellectuele eigendomsrechten
zoals handelsmerken, dienstmerken,
handelsnamen, modellen en
auteursrechten zijn voorbehouden.**

Niets van deze website mag worden
gereproduceerd zonder voorafgaande
schriftelijke toestemming. Rolex
behoudt zich te allen tijde het recht
voor om de modellen op deze website
te wijzigen.

