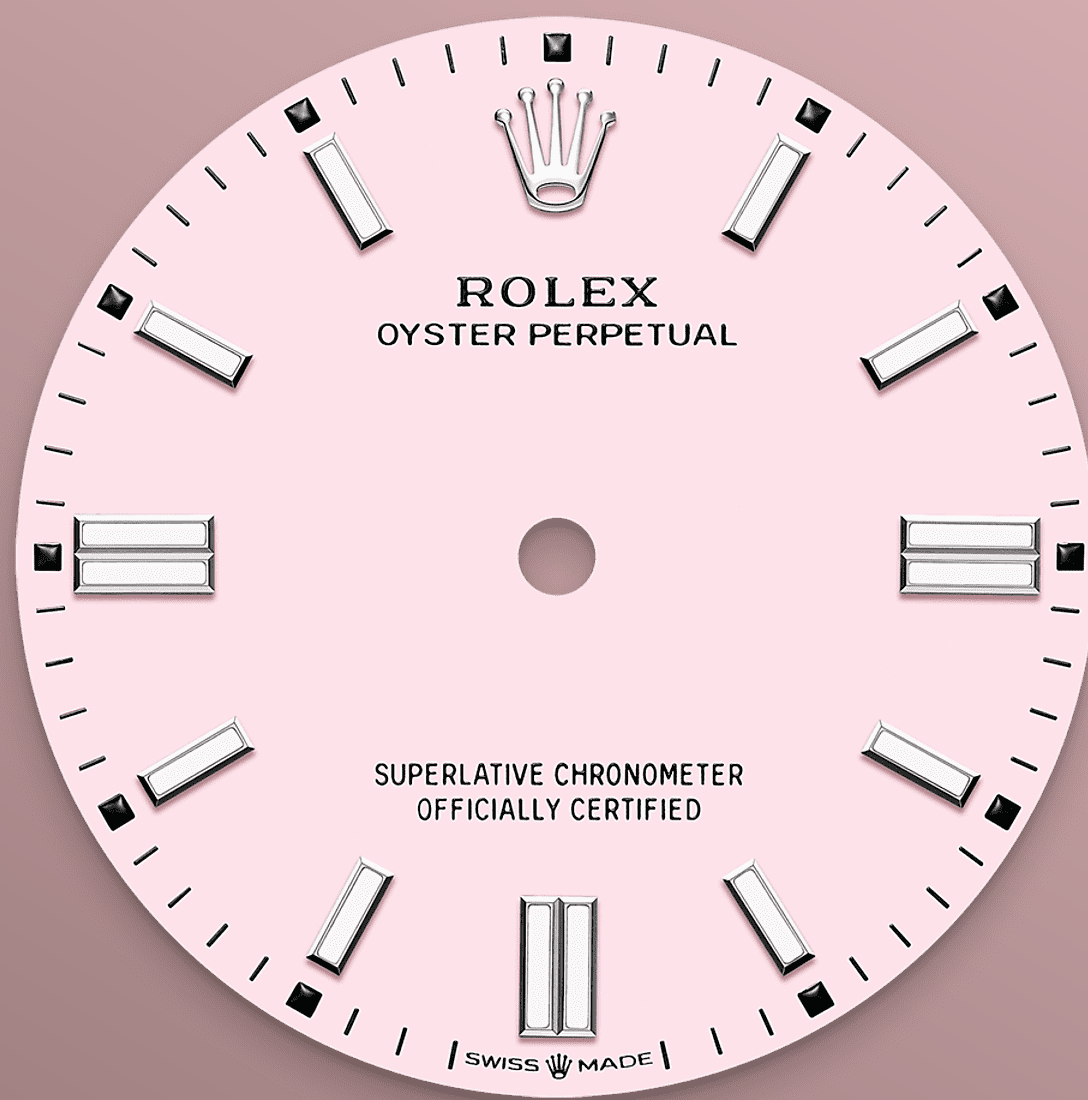




# Oyster Perpetual 36

Oyster, 36 mm, Oystersteel

**De Oyster Perpetual 36  
met een snoeproze  
wijzerplaat en een  
Oyster-band.**



SNOEPROZE WIJZERPLAAT

# Vakmanschap gecombineerd met hightech

Deze gedurfde, levendige tint is te danken aan de uitzonderlijke inhouse deskundigheid bij Rolex, waar vakmanschap en hightech samenkomen. De kleuren van de Oyster Perpetual-collectie zijn ontstaan uit lakwerk, dat heel precies moet worden aangebracht in cleanrooms om besmetting van onder meer stof te voorkomen.





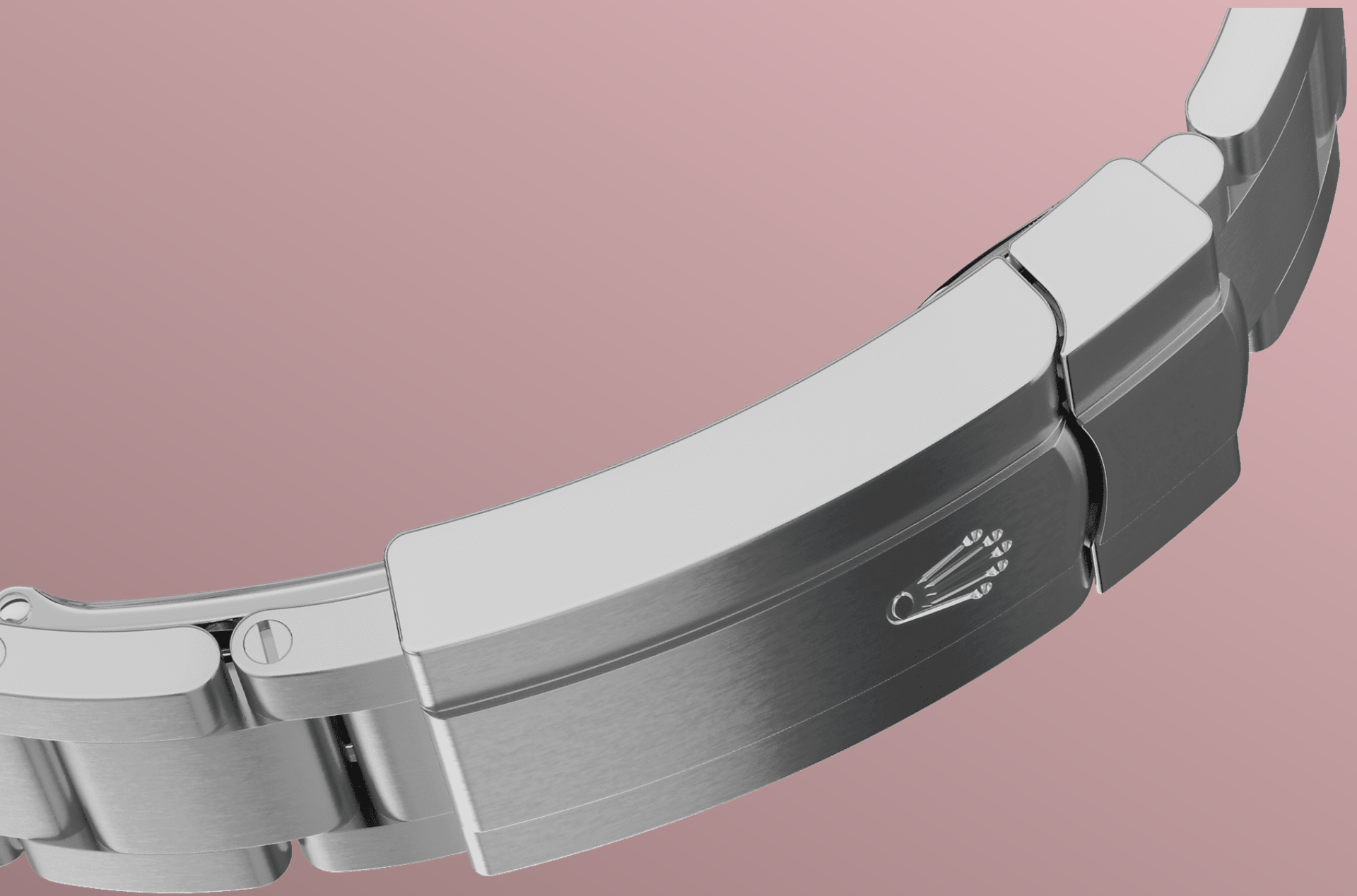
OYSTERSTEEL

## Uiterst corrosie- bestendig

Rolex gebruikt Oystersteel voor zijn stalen horlogekasten. Oystersteel is speciaal ontwikkeld door het merk en behoort tot de 904L-staalsoort. Deze legeringen worden meestal gebruikt in de hightech-, ruimtevaart- en chemische industrie, waar maximale corrosiebestendigheid van essentieel belang is.

Oystersteel is uiterst bestendig, biedt een uitzonderlijke afwerking wanneer het gepolijst is





DE OYSTER-BAND

## Een perfecte balans tussen vorm en functie

De Oyster-band is het resultaat van een perfecte balans van vorm en functie, esthetiek en techniek.

Deze bijzonder robuuste en comfortabele metalen band met zijn brede, platte, driedelige schakels, die eind jaren 30 werd geïntroduceerd, blijft de meest universele horlogeband in de Oyster-collectie. Op de Oyster Perpetual-modellen is de Oyster-band voorzien van een Oysterclasp.

3230 UURWERK

# Voortreffelijke prestaties

De Oyster Perpetual 36 is uitgerust met kaliber 3230. Dit uurwerk is volledig ontwikkeld en geproduceerd door Rolex en werd in 2020 door het merk gelanceerd.

Dit automatische mechanische uurwerk, waarvoor meerdere patenten werden aangevraagd, is toonaangevend op het gebied van horlogevakmanschap. Het biedt fundamentele voordelen op het gebied van precisie, gangreserve,



bestandheid tegen schokken en magnetische velden, gebruiksgemak en betrouwbaarheid. Kaliber 3230 bevat het door Rolex gepatenteerde Chronergy-echappement, dat hoge energie-efficiëntie combineert met grote betrouwbaarheid.

# Meer technische informatie over de Oyster Perpetual

Referentie 126000

## Kastmodel

---

### Type

Oyster, 36 mm, Oystersteel

### Diameter

36 mm

### Materiaal

Oystersteel

### Bezel

Gewelfd

### Oyster-constructie

Middenkast uit één stuk, vastgeschroefde achterkant en opwindkroon

### Opwindkroon

Geschroefd, Twinlock tweevoudig waterdicht systeem

### Horlogeglas

Krasbestendig saffierglas

### Waterdichtheid

Waterdicht tot 100 meter

## Uurwerk

---

### Type

Perpetual, mechanisch, automatische opwinding

### Precisie

-2/+2 sec/dag, na plaatsing in horlogekast

### Kaliber

3230, Manufactuur Rolex

### **Oscillator**

Paramagnetische blauwe Parachrom-spiraalveer. Performante Paraflex-schokdempers

### **Opwinding**

Bidirectionele automatische opwinding via de Perpetual rotor

### **Gangreserve**

Ongeveer 70 uur

### **Functies**

Gecentreerde uur-, minuut- en secondewijzers. Secondenstop voor nauwkeurige tijdsinstelling

## **Band**

---

### **Type**

Oyster, massieve driedelige schakels

### **Materiaal band**

Oystersteel

### **Sluiting**

Oysterclasp-vouwsluiting met comfortabele 5 mm Easylink-verlengschakel

## **Wijzerplaat**

---

### **Type**

Snoeproze

### **Details**

Zeer goed afleesbaar Chromalight-display met langdurige blauwe luminescentie

## **Certificering**

---

### **Type**

Superlative Chronometer (COSC- + Rolex-certificering na plaatsing in horlogekast)

# Ontdek meer op Rolex.com

**Alle intellectuele eigendomsrechten  
zoals handelsmerken, dienstmerken,  
handelsnamen, modellen en  
auteursrechten zijn voorbehouden.**

Niets van deze website mag worden  
gereproduceerd zonder voorafgaande  
schriftelijke toestemming. Rolex  
behoudt zich te allen tijde het recht  
voor om de modellen op deze website  
te wijzigen.

