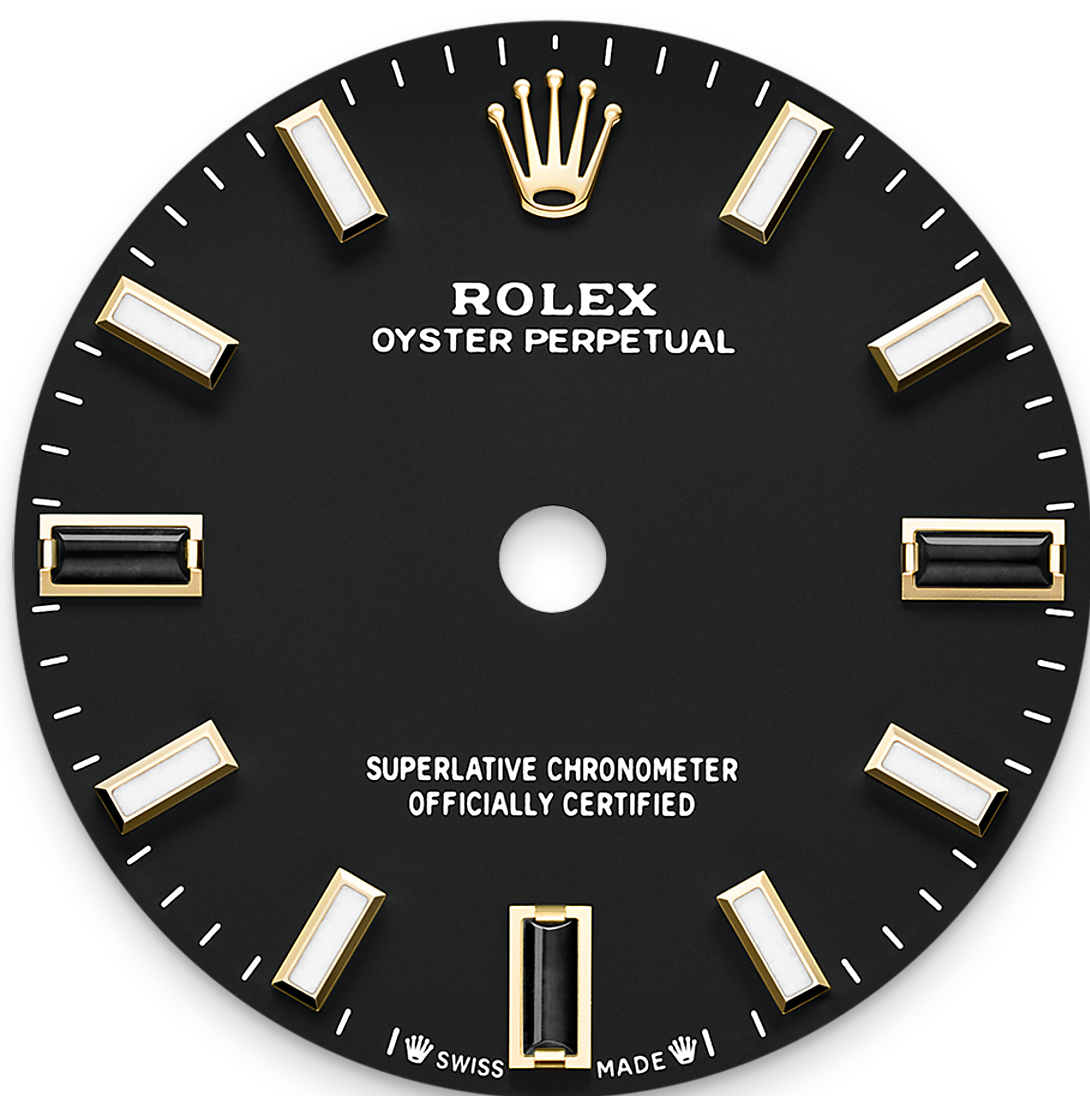




# Oyster Perpetual 28

Oyster, 28 mm, geelgoud

**De Oyster Perpetual 28  
van 18 kt geelgoud met  
een zwarte wijzerplaat  
en een Oyster-band.**



ZWARTE WIJZERPLAAT

## Vakmanschap gecombineerd met hightech

Deze wijzerplaat heeft uurmarkeringen van natuursteen op 3, 6 en 9 uur. De kleuren van de Oyster Perpetual-collectie zijn ontstaan uit lakwerk, dat heel precies moet worden aangebracht in cleanrooms om besmetting van onder meer stof te voorkomen.

De messing plaat van de wijzerplaat krijgt in totaal zes laklaagjes, die een regelmatig, uniform

oppervlak vormen. De laatste stap bestaat uit het vernissen en polijsten om de glans en diepte van de kleur volledig tot hun recht te laten komen. De verschillende inscripties worden vervolgens met tampondruk aangebracht, en de uurmarkeringen en kroon met de hand vastgezet. De perfect glimmende wijzerplaat wordt dan tijdens de montagefase van het horloge op het uurwerk geplaatst.



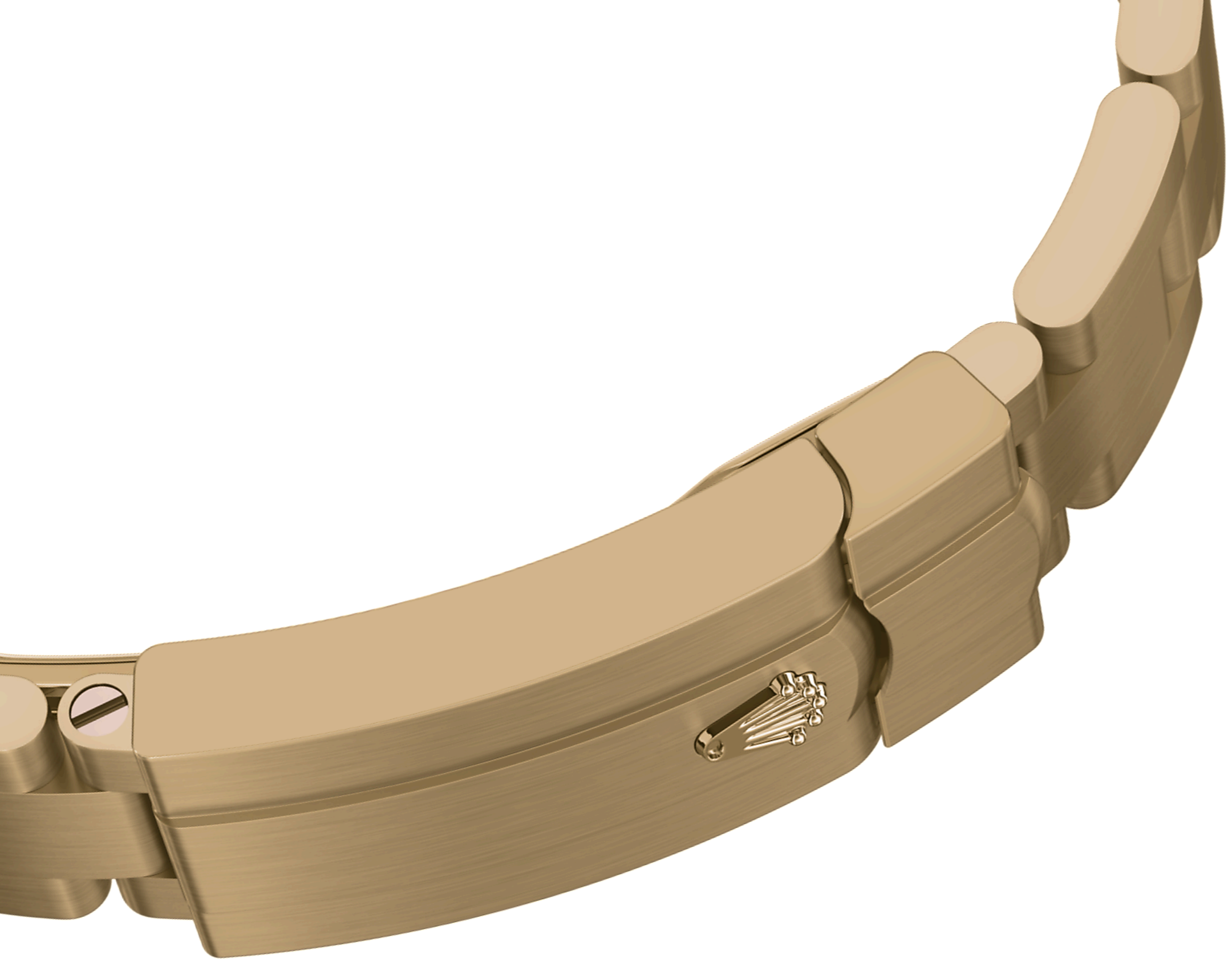
18 KT GEELGOUD

## Streven naar uitmuntendheid

Dankzij de eigen exclusieve gieterij heeft Rolex de unieke mogelijkheid om zelf 18 kt goudlegeringen van de hoogste kwaliteit te gieten. Afhankelijk van de hoeveelheid zilver, koper, platina of palladium die wordt toegevoegd, worden verschillende soorten 18 kt goud verkregen: geel, rosé of wit.

Ze worden gemaakt van alleen de zuiverste metalen. Voordat het goud wordt gevormd met de grootst mogelijke aandacht voor de kwaliteit,

wordt het eerst nauwkeurig onderzocht in een eigen laboratorium met de allermooiste apparatuur. Het streven naar uitmuntendheid begint bij Rolex bij de bron.



DE OYSTER-BAND

## Een perfecte balans tussen vorm en functie

De Oyster-band is het resultaat van een perfecte balans van vorm en functie, esthetiek en techniek.

Deze bijzonder robuuste en comfortabele metalen band met zijn brede, platte, driedelige schakels, die eind jaren 30 werd geïntroduceerd, blijft de meest universele horlogeband in de Oyster-collectie. Op de Oyster Perpetual-modellen is de Oyster-band voorzien van een Oysterclasp.



2232 UURWERK

## Voortreffelijke prestaties

Het in 2020 onthulde kaliber 2232 is een automatisch mechanisch uurwerk van de nieuwste generatie dat volledig ontwikkeld en geproduceerd is door Rolex. Het is uitgerust met een gepatenteerde silicium Syloxi-spiraalveer en biedt ongekennde chronometrische prestaties.

De Syloxi-spiraalveer is ongevoelig voor magnetische velden en biedt grote stabiliteit bij temperatuurschommelingen. Ook bij schokken

blijft hij tot 10 keer nauwkeuriger dan een traditionele spiraalveer. De gepatenteerde geometrische vorm garandeert zijn regelmaat in elke stand.

# Meer technische informatie over de Oyster Perpetual

Referentie 276208

## Kastmodel

---

### Type

Oyster, 28 mm, geelgoud

### Diameter

28 mm

### Materiaal

Geelgoud

### Bezel

Gewelfd

### Oyster-architectuur

Middenkast uit één stuk, geschroefde achterkant en opwindkroon

### Opwindkroon

Geschroefd, dubbel waterdicht  
Twinlock-systeem

### Horlogeglas

Krasbestendig saffierglas

### Waterdichtheid

Waterdicht tot 100 meter

## Uurwerk

---

### Type

Perpetual, mechanisch, automatische opwinding

### Kaliber

2232, Rolex-manufacture

### Nauwkeurigheid

-2/+2 sec/dag, na plaatsing in kast

### **Oscillator**

Silicium Syloxi-spiraalveer met gepatenteerde geometrie.

Performante Paraflex-schokdempers

### **Opwinding**

Bidirectionele automatische opwinding via Perpetual rotor

### **Gangreserve**

Ongeveer 55 uur

### **Functies**

Gecentreerde uur-, minuut- en secondewijzers. Secondenstop voor nauwkeurige tijdsinstelling

## **Band**

---

### **Type**

Oyster, massieve driedelige schakels

### **Materiaal band**

18 kt geelgoud

### **Sluiting**

Oysterclasp-vouwsluiting met Easylink-verlengschakel van 5 mm voor extra comfort

## **Wijzerplaat**

---

### **Type**

Zwart

### **Details**

Zeer goed afleesbaar Chromalight-display met langdurige blauwe luminescentie

## **Certificering**

---

### **Type**

Superlative Chronometer (officiële chronometer-certificering + Rolex-certificering na plaatsing in horlogekast)

# Ontdek meer op Rolex.com

**Alle intellectuele eigendomsrechten  
zoals handelsmerken, dienstmerken,  
handelsnamen, modellen en  
auteursrechten zijn voorbehouden.**

Niets van deze website mag worden  
gereproduceerd zonder voorafgaande  
schriftelijke toestemming. Rolex  
behoudt zich te allen tijde het recht  
voor om de modellen op deze website  
te wijzigen.

