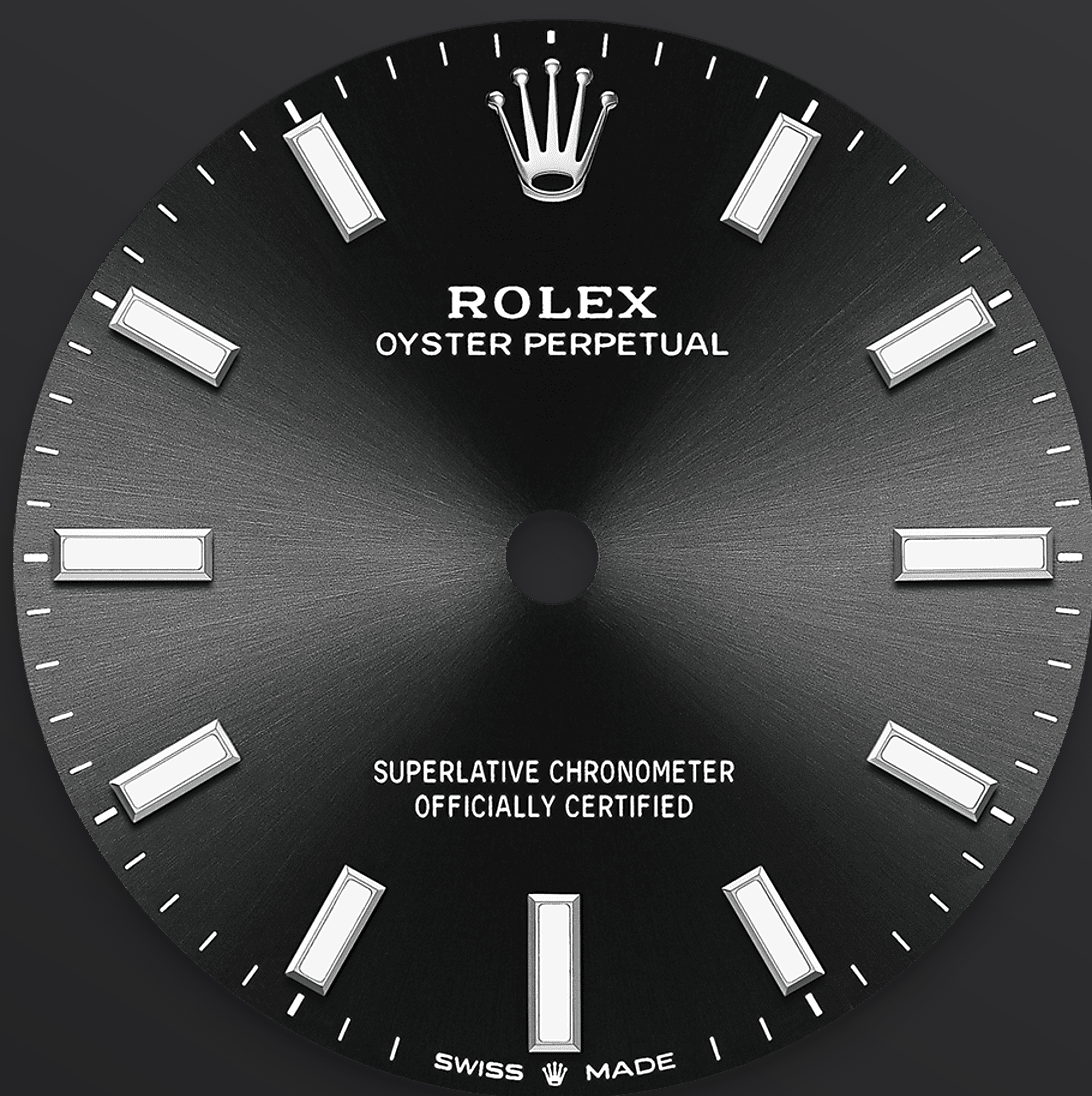




# Oyster Perpetual 31

Oyster, 31 mm, Oystersteel

**De Oyster Perpetual 31  
met een helderzwarte  
wijzerplaat en een  
Oyster-band.**



HELDERZWARTE WIJZERPLAAT

## Horlogemakerstechniek

Het sunray-motief zorgt voor subtiele lichtreflecties op veel wijzerplaten in de Oyster Perpetual-collectie. Het wordt verkregen door middel van meesterlijke borsteltechnieken, waarbij groeven worden gekerfd die vanaf het midden van de wijzerplaat naar buiten toe lopen.

Het licht weerkaatst gelijkmatig langs de groeven, waardoor een karakteristieke, subtiele lichtval ontstaat die verandert met de beweging van de pols. Nadat het sunray-motief is aangebracht, wordt de wijzerplaat gekleurd door middel van

PVD (Physical Vapour Deposition) of galvanisatie.  
De wijzerplaat wordt afgewerkt met een dun laagje  
lak.



OYSTERSTEEL

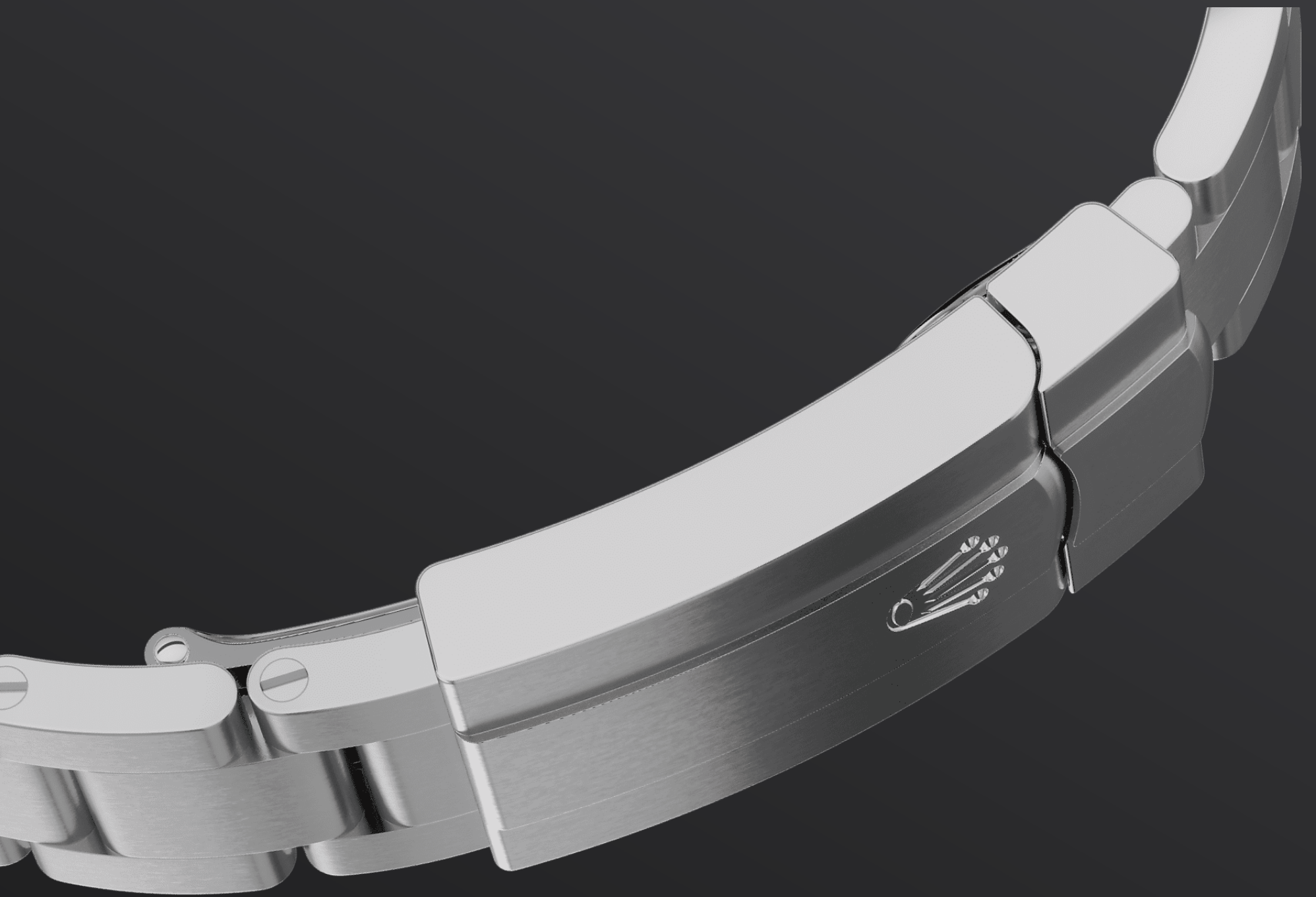
## **Uiterst corrosie- bestendig**

Rolex gebruikt Oystersteel voor zijn stalen horlogekasten. Oystersteel is speciaal ontwikkeld door het merk en behoort tot de 904L-staalsoort. Deze legeringen worden meestal gebruikt in de hightech-, ruimtevaart- en chemische industrie, waar maximale corrosiebestendigheid van essentieel belang is.

Oystersteel is uiterst bestendig, biedt een uitzonderlijke afwerking wanneer het gepolijst is



en blijft mooi, zelfs onder de meest extreme omstandigheden.



DE OYSTER-BAND

## Een perfecte balans tussen vorm en functie

De Oyster-band is het resultaat van een perfecte balans van vorm en functie, esthetiek en techniek.

Deze bijzonder robuuste en comfortabele metalen band met zijn brede, platte, driedelige schakels, die eind jaren 30 werd geïntroduceerd, blijft de meest universele horlogeband in de Oyster-collectie. Op de Oyster Perpetual-modellen is de Oyster-band voorzien van een Oysterclasp.

2232 UURWERK

# Voortreffelijke prestaties

Het in 2020 onthulde kaliber 2232 is een automatisch mechanisch uurwerk van de nieuwste generatie dat volledig ontwikkeld en geproduceerd is door Rolex. Het is uitgerust met een gepatenteerde silicium Syloxi-spiraalveer en biedt ongekennde chronometrische prestaties.

De Syloxi-spiraalveer is ongevoelig voor magnetische velden en biedt grote stabiliteit bij temperatuurschommelingen. Ook bij schokken



blijft hij tot 10 keer nauwkeuriger dan een traditionele spiraalveer. De gepatenteerde geometrische vorm garandeert zijn regelmaat in elke stand.

# Meer technische informatie over de Oyster Perpetual

Referentie 277200

## Kastmodel

---

### Type

Oyster, 31 mm, Oystersteel

### Diameter

31 mm

### Materiaal

Oystersteel

### Bezel

Gewelfd

### Oyster-constructie

Middenkast uit één stuk, vastgeschroefde achterkant en opwindkroon

### Opwindkroon

Geschroefd, Twinlock tweevoudig waterdicht systeem

### Horlogeglas

Krasbestendig saffierglas

### Waterdichtheid

Waterdicht tot 100 meter

## Uurwerk

---

### Type

Perpetual, mechanisch, automatische opwinding

### Precisie

-2/+2 sec/dag, na plaatsing in horlogekast

### Kaliber

2232, Manufacture Rolex

### **Oscillator**

Silicium Syloxi-spiraalveer met gepatenteerde geometrie.

Performante Paraflex-schokdempers

### **Opwinding**

Bidirectionele automatische opwinding via de Perpetual rotor

### **Gangreserve**

Ongeveer 55 uur

### **Functies**

Gecentreerde uur-, minuut- en secondewijzers. Secondenstop voor nauwkeurige tijdsinstelling

## **Band**

---

### **Type**

Oyster, massieve driedelige schakels

### **Materiaal band**

Oystersteel

### **Sluiting**

Oysterclasp-vouwsluiting met comfortabele 5 mm Easylink-verlengschakel

## **Wijzerplaat**

---

### **Type**

Helderzwart

### **Details**

Zeer goed afleesbaar Chromalight-display met langdurige blauwe luminescentie

## **Certificering**

---

### **Type**

Superlative Chronometer (COSC- + Rolex-certificering na plaatsing in horlogekast)

# Ontdek meer op Rolex.com

**Alle intellectuele eigendomsrechten  
zoals handelsmerken, dienstmerken,  
handelsnamen, modellen en  
auteursrechten zijn voorbehouden.**

Niets van deze website mag worden  
gereproduceerd zonder voorafgaande  
schriftelijke toestemming. Rolex  
behoudt zich te allen tijde het recht  
voor om de modellen op deze website  
te wijzigen.

