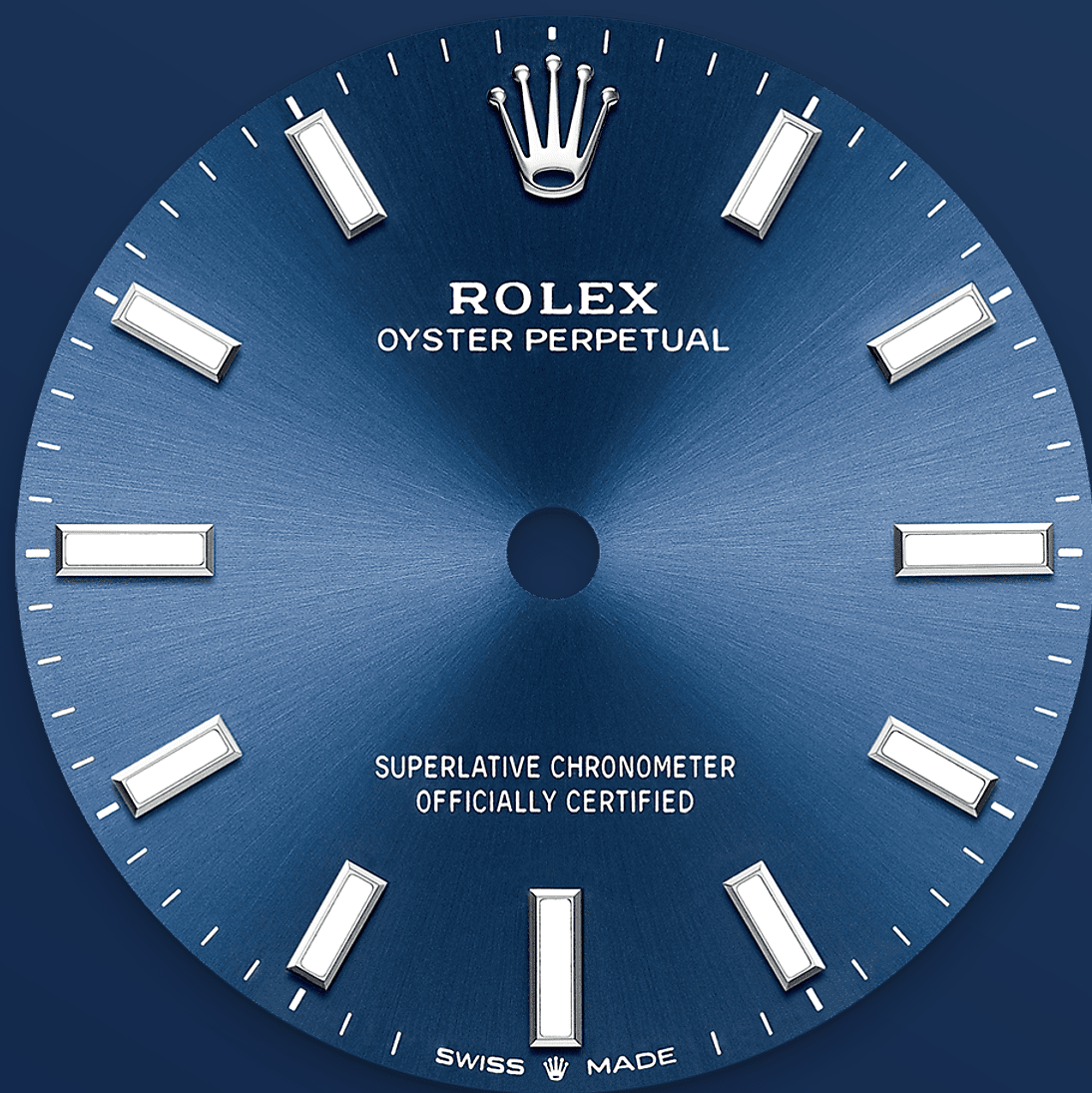




Oyster Perpetual 31

Oyster, 31 mm, Oystersteel

**De Oyster Perpetual 31
met een helderblauwe
wijzerplaat en een
Oyster-band.**



HELDERBLAUWE WIJZERPLAAT

Horlogemakerstechniek

Het sunray-motief zorgt voor subtiele lichtreflecties op veel wijzerplaten in de Oyster Perpetual-collectie. Het wordt verkregen door middel van meesterlijke borsteltechnieken, waarbij groeven worden gekerfd die vanaf het midden van de wijzerplaat naar buiten toe lopen.

Het licht weerkaatst gelijkmatig langs de groeven, waardoor een karakteristieke, subtiele lichtval ontstaat die verandert met de beweging van de pols. Nadat het sunray-motief is aangebracht, wordt de wijzerplaat gekleurd door middel van

PVD (Physical Vapour Deposition) of galvanisatie.
De wijzerplaat wordt afgewerkt met een dun laagje
lak.



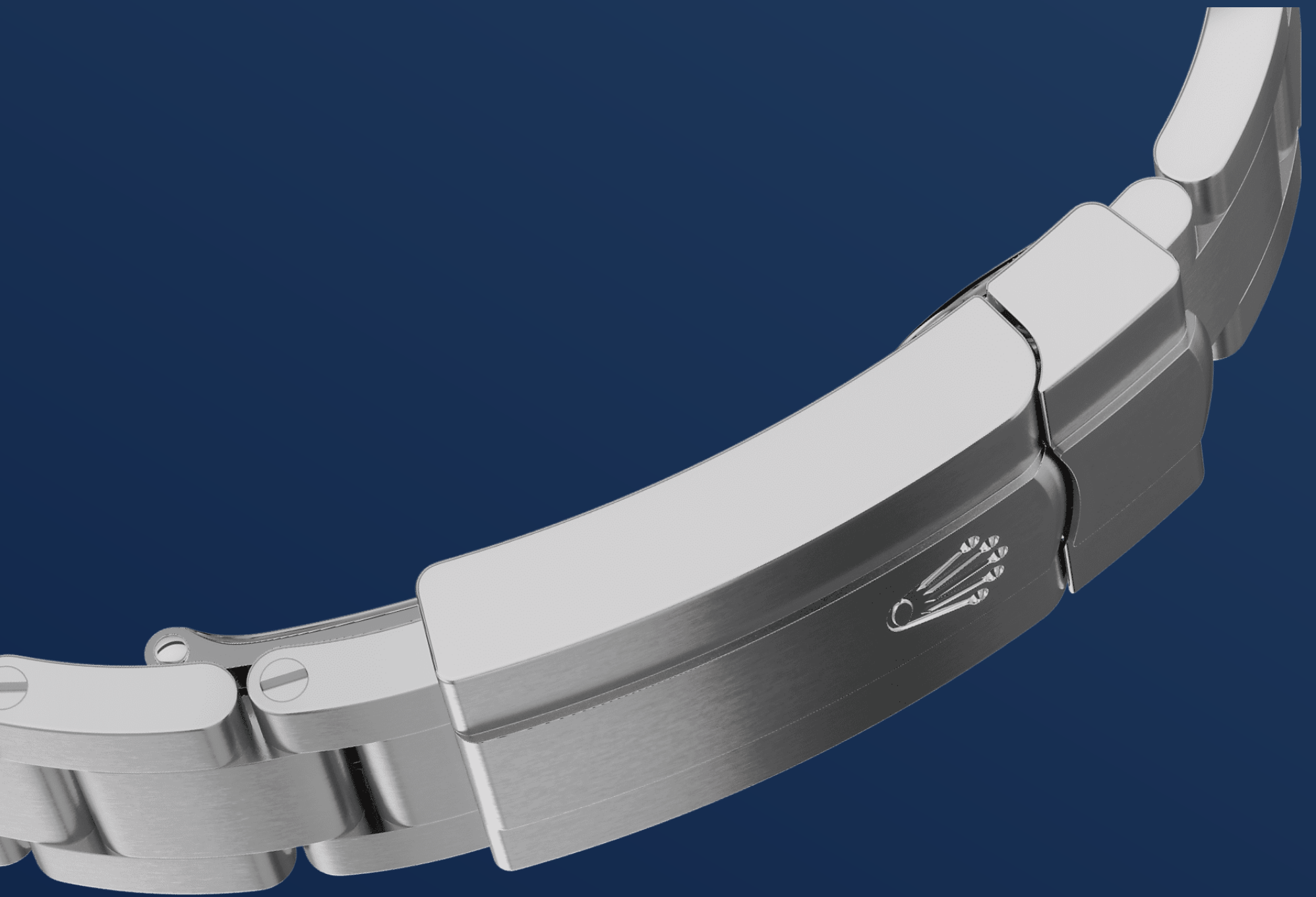
OYSTERSTEEL

Uiterst corrosie- bestendig

Rolex gebruikt Oystersteel voor zijn stalen horlogekasten. Oystersteel is speciaal ontwikkeld door het merk en behoort tot de 904L-staalsoort. Deze legeringen worden meestal gebruikt in de hightech-, ruimtevaart- en chemische industrie, waar maximale corrosiebestendigheid van essentieel belang is.

Oystersteel is uiterst bestendig, biedt een uitzonderlijke afwerking wanneer het gepolijst is

en blijft mooi, zelfs onder de meest extreme omstandigheden.



DE OYSTER-BAND

Een perfecte balans tussen vorm en functie

De Oyster-band is het resultaat van een perfecte balans van vorm en functie, esthetiek en techniek.

Deze bijzonder robuuste en comfortabele metalen band met zijn brede, platte, driedelige schakels, die eind jaren 30 werd geïntroduceerd, blijft de meest universele horlogeband in de Oyster-collectie. Op de Oyster Perpetual-modellen is de Oyster-band voorzien van een Oysterclasp.

2232 UURWERK

Voortreffelijke prestaties

Het in 2020 onthulde kaliber 2232 is een automatisch mechanisch uurwerk van de nieuwste generatie dat volledig ontwikkeld en geproduceerd is door Rolex. Het is uitgerust met een gepatenteerde silicium Syloxi-spiraalveer en biedt ongekennde chronometrische prestaties.

De Syloxi-spiraalveer is ongevoelig voor magnetische velden en biedt grote stabiliteit bij temperatuurschommelingen. Ook bij schokken

blijft hij tot 10 keer nauwkeuriger dan een traditionele spiraalveer. De gepatenteerde geometrische vorm garandeert zijn regelmaat in elke stand.

Meer technische informatie over de Oyster Perpetual

Referentie 277200

Kastmodel

Type

Oyster, 31 mm, Oystersteel

Diameter

31 mm

Materiaal

Oystersteel

Bezel

Gewelfd

Oyster-constructie

Middenkast uit één stuk, vastgeschroefde achterkant en opwindkroon

Opwindkroon

Geschroefd, Twinlock tweevoudig waterdicht systeem

Horlogeglas

Krasbestendig saffierglas

Waterdichtheid

Waterdicht tot 100 meter

Uurwerk

Type

Perpetual, mechanisch, automatische opwinding

Precisie

-2/+2 sec/dag, na plaatsing in horlogekast

Kaliber

2232, Manufacture Rolex

Oscillator

Silicium Syloxi-spiraalveer met gepatenteerde geometrie.

Performante Paraflex-schokdempers

Opwinding

Bidirectionele automatische opwinding via de Perpetual rotor

Gangreserve

Ongeveer 55 uur

Functies

Gecentreerde uur-, minuut- en secondewijzers. Secondenstop voor nauwkeurige tijdsinstelling

Band

Type

Oyster, massieve driedelige schakels

Materiaal band

Oystersteel

Sluiting

Oysterclasp-vouwsluiting met comfortabele 5 mm Easylink-verlengschakel

Wijzerplaat

Type

Helderblauw

Details

Zeer goed afleesbaar Chromalight-display met langdurige blauwe luminescentie

Certificering

Type

Superlative Chronometer (COSC- + Rolex-certificering na plaatsing in horlogekast)

Ontdek meer op Rolex.com

**Alle intellectuele eigendomsrechten
zoals handelsmerken, dienstmerken,
handelsnamen, modellen en
auteursrechten zijn voorbehouden.**

Niets van deze website mag worden
gereproduceerd zonder voorafgaande
schriftelijke toestemming. Rolex
behoudt zich te allen tijde het recht
voor om de modellen op deze website
te wijzigen.

