

# Sea-Dweller

Oyster, 43 mm, Oystersteel

**De Oyster Perpetual  
Sea-Dweller van  
Oystersteel, met een  
Cerachrom-ring van  
zwarte keramiek en een  
Oyster-band.**



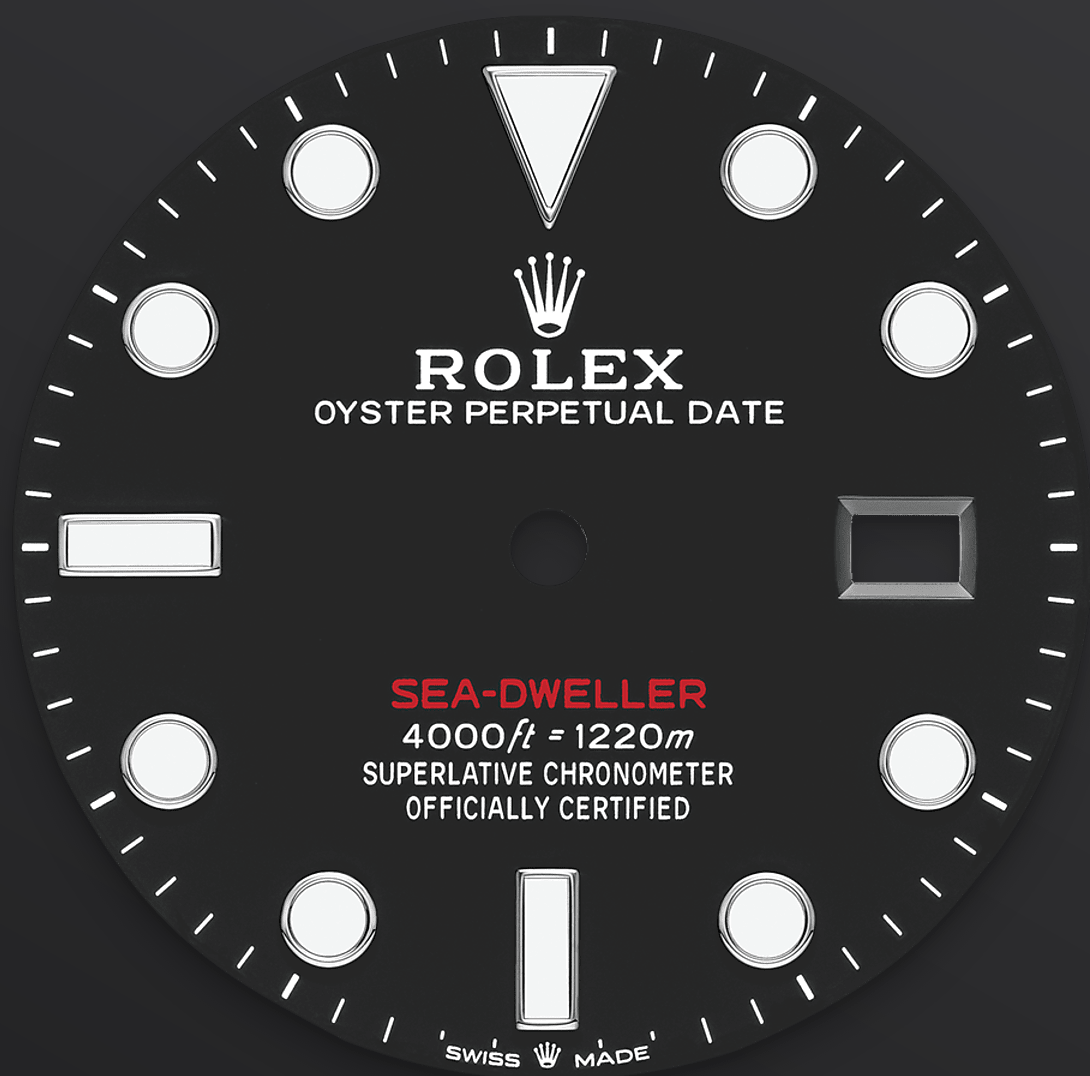
KERAMISCHE BEZEL EN LICHTGEVEND DISPLAY

## Legendarisch duikhorloge

De unidirectioneel draaibare bezel met 60-minutenverdeling van de Sea-Dweller zorgt ervoor dat duikers nauwkeurig en veilig hun duik- en decompressietijd kunnen bijhouden.

Hij is uitgerust met een gepatenteerde zwarte Cerachrom-bezelring, die door Rolex is vervaardigd van vrijwel krasbestendige keramiek waarvan de kleur niet wordt aangetast door ultraviolette straling. De graadverdeling is gecoat

met een dun laagje platina, aangebracht met behulp van PVD (Physical Vapour Deposition). De wijzerplaat heeft grote Chromalight-wijzers en -uurmarkeringen met lichtgevend materiaal dat een langdurige blauwe gloed uitstraalt en zorgt voor een uitstekende afleesbaarheid in het donker.



DIEPZWARTE WIJZERPLAAT

## Geïnspireerd door het origineel

De grote wijzers en indexen op de zwarte wijzerplaat van de Sea-Dweller zijn voorbehouden aan de professionele Rolex-modellen. De wijzerplaat draagt de naam Sea-Dweller in het rood, een verwijzing naar het eerste model.

De innovatieve Chromalight-display op de wijzerplaat zorgt voor een optimale afleesbaarheid in het donker. Zijn opvallende blauwe gloed schijnt wel acht uur lang, met een gelijkmatige helderheid.



Dat is bijna tweemaal zo lang als de standaard lichtgevende materialen.



OYSTERSTEEL

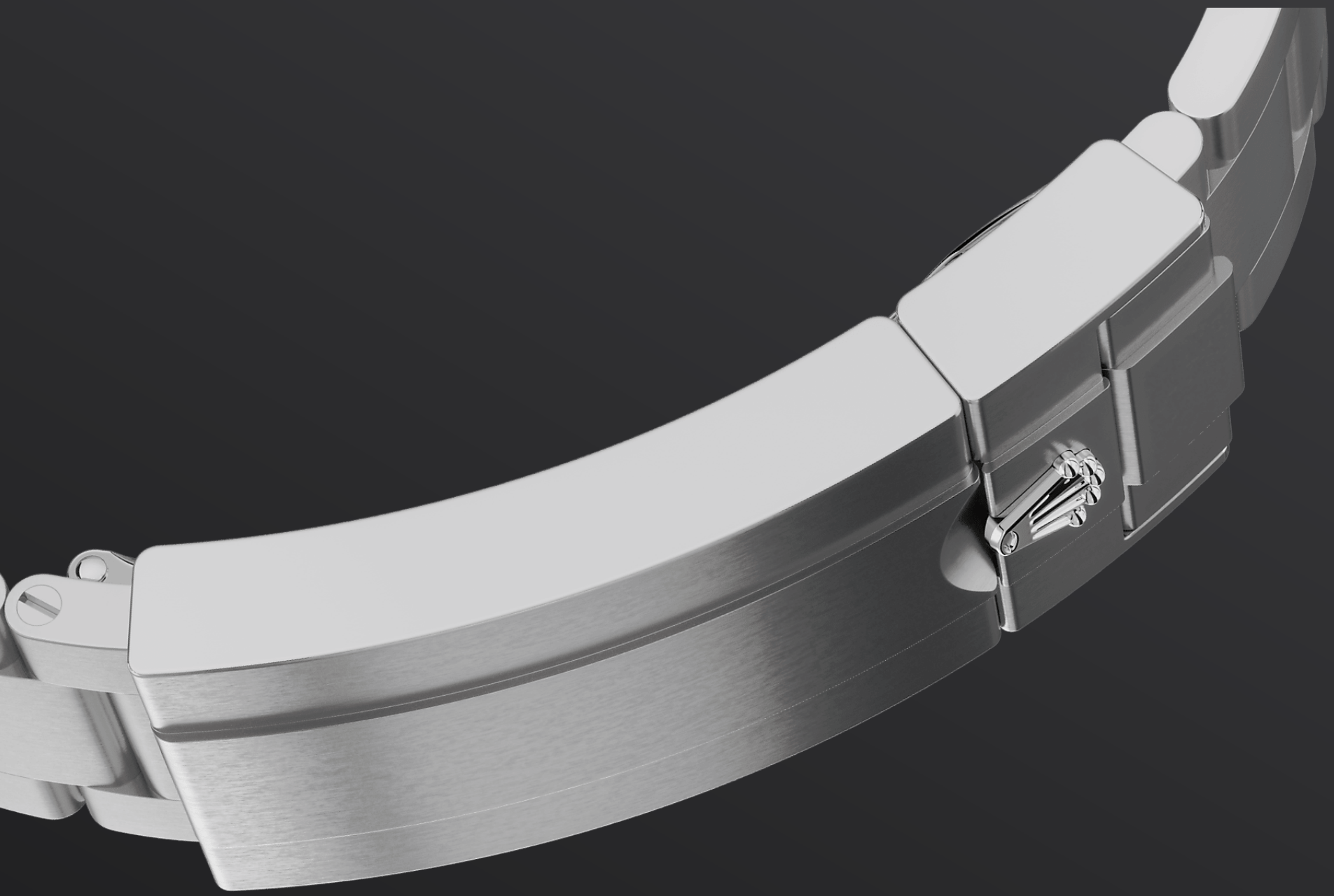
## Uiterst corrosie- bestendig

Rolex gebruikt Oystersteel voor zijn stalen horlogekasten. Oystersteel is speciaal ontwikkeld door het merk en behoort tot de 904L-staalsoort. Deze legeringen worden meestal gebruikt in de hightech-, ruimtevaart- en chemische industrie, waar maximale corrosiebestendigheid van essentieel belang is.

Oystersteel is uiterst bestendig, biedt een uitzonderlijke afwerking wanneer het gepolijst is

en blijft mooi, zelfs onder de meest extreme omstandigheden.





DE OYSTER-BAND

## Een perfecte balans tussen vorm en functie

De Oyster-band is een perfecte balans van vorm, functie, esthetiek en techniek, ontworpen om zowel robuust als comfortabel te zijn.

Hij is voorzien van een Oysterlock-sluiting om onbedoeld openen te voorkomen, en van een ingenieus Glidelock-verlengsysteem waarmee de lengte van de band zonder gereedschap nauwkeurig kan worden afgesteld zodat het

horloge gemakkelijk over een duikpak kan worden  
gedragen.

# Meer technische informatie over de Sea-Dweller

Referentie 126600

## Kastmodel

---

### Type

Oyster, 43 mm, Oystersteel

### Diameter

43 mm

### Materiaal

Oystersteel

### Bezel

Unidirectioneel draaibaar met 60-minutenverdeling, krasbestendige Cerachrom-ring van zwarte keramiek, cijfers en schaalverdelingen met platina coating

### Oyster-constructie

Middenkast uit één stuk, vastgeschroefde achterkant en opwindkroon

### Opwindkroon

Geschroefd, Triplock drievoudig waterdicht systeem

### Horlogeglas

Krasbestendig saffierglas, Cycloop-lens boven de datum

### Waterdichtheid

Waterdicht tot 1220 meter, heliumventiel

## Uurwerk

---

### Type

Perpetual, mechanisch, automatische opwinding

### Kaliber

3235, Manufactuur Rolex

**Precisie**

-2/+2 sec/dag, na plaatsing in horlogekast

**Oscillator**

Paramagnetische blauwe Parachrom-spiraalveer.  
Performante Paraflex-schokdempers

**Opwinding**

Bidirectionele automatische opwinding via de Perpetual rotor

**Gangreserve**

Ongeveer 70 uur

**Functies**

Gecentreerde uur-, minuut- en secondewijzers. Direct verspringende datum met snelle instelling. Secondenstop voor nauwkeurige tijdsinstelling

## Band

---

**Type**

Oyster, massieve driedelige schakels

**Materiaal band**

Oystersteel

**Sluiting**

Oysterlock-veiligheidsvouwsluiting met Rolex Glidelock-systeem voor lengteaanpassing

## Wijzerplaat

---

**Type**

Diepzwart

**Details**

Zeer goed afleesbaar Chromalight-display met langdurige blauwe luminescentie

# Certificering

---

## Type

Superlative Chronometer (COSC- +  
Rolex-certificering na plaatsing in  
horlogekast)



# Ontdek meer op Rolex.com

**Alle intellectuele eigendomsrechten  
zoals handelsmerken, dienstmerken,  
handelsnamen, modellen en  
auteursrechten zijn voorbehouden.**

Niets van deze website mag worden  
gereproduceerd zonder voorafgaande  
schriftelijke toestemming. Rolex  
behoudt zich te allen tijde het recht  
voor om de modellen op deze website  
te wijzigen.

