



# Sky-Dweller

Oyster, 42 mm, Oystersteel en witgoud

**De Oyster Perpetual  
Sky-Dweller van  
Oystersteel en witgoud,  
met een helderblauwe  
wijzerplaat en een  
Oyster-band.**



HELDERBLAUWE WIJZERPLAAT

## Een opvallend kenmerk

Een vaste, omgekeerde rode driehoek op de wijzerplaat wijst de gekozen referentietijd aan (bijvoorbeeld de tijd thuis of waar de reiziger meestal werkt) op de niet-gecentreerde 24-uurschijf. In één oogopslag maakt deze 24-uursaanduiding duidelijk onderscheid tussen dag en nacht in de andere tijdzone.

Een dieprode rechthoek die de maand aangeeft in een van de 12 vensters rondom de wijzerplaat, vormt een opvallend kenmerk van de Saros-jaarkalender. Het ingenieuze mechanisme maakt

het leven voor de drager gemakkelijker. De gebruiker hoeft er niet meer aan te denken de datum te verzetten aan het eind van een maand met 30 dagen. De jaarkalender geeft het hele jaar door namelijk de juiste datum weer. Er is slechts één aanpassing nodig, en wel op 1 maart (omdat februari maar 28 of 29 dagen heeft). De datum is gekoppeld aan de lokale tijd en past zich automatisch aan de lokale tijdzone van de reiziger aan.



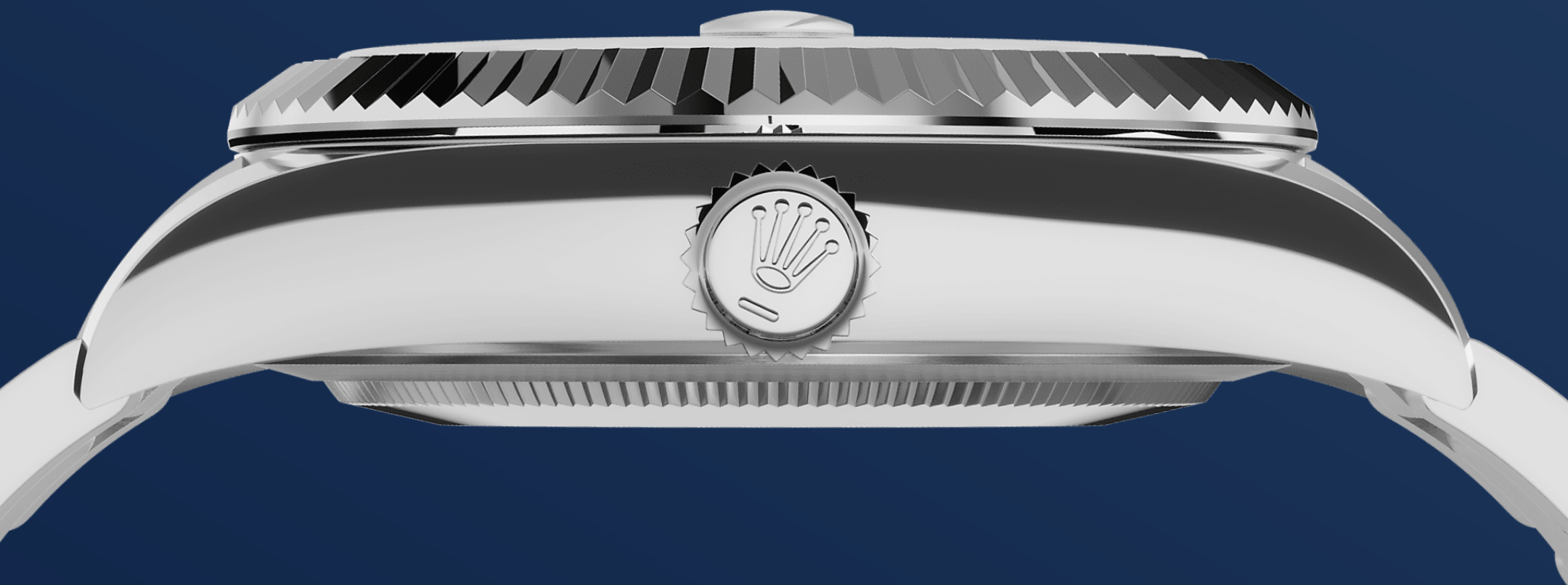
DE GEKARTELDE BEZEL

## Een typisch kenmerk van Rolex

De gekartelde bezel van Rolex is een teken van onderscheid. Oorspronkelijk hadden de kartels van de Oyster-bezel een functie: ze dienden om de bezel aan de kast vast te schroeven en zo de waterdichtheid van het horloge te waarborgen.

Daarom waren de kartels identiek aan die op de achterkant van het horloge, die eveneens op de kast werd vastgeschroefd voor de waterdichtheid. Hiervoor werd specifiek Rolex-gereedschap

gebruikt. Na verloop van tijd kregen de kartels echter een meer esthetische functie en werden een kenmerk van een echte Rolex. Tegenwoordig is de gekartelde bezel een teken van onderscheid en altijd van goud. De Sky-Dweller is voorzien van het Ring Command-systeem: een interactief mechanisme tussen de draaibare bezel, de opwindkroon en het uurwerk, waarmee de drager één voor één de functies van het horloge snel, gemakkelijk en veilig kan selecteren en instellen.



WIT ROLESOR

## Een samenspel van twee metalen

Goud is gewild vanwege zijn glans en klasse. Staal versterkt de stevigheid en betrouwbaarheid.

Samen combineren ze op een harmonieuze manier hun beste eigenschappen.

Als een waar Rolex-kenmerk werd Rolesor vanaf het begin van de jaren 30 al gebruikt voor Rolex-horloges en werd als naam gepatenteerd in 1933. Het is een van de prominente pijlers van de Oyster-collectie.



DE OYSTER-BAND

## Een perfecte balans tussen vorm en functie

De witte Rolesor-versie van de Sky-Dweller is bevestigd op een Oyster-band met massieve schakels van Oystersteel, en de gele Rolesor-versie is bevestigd op een Oyster-band die Oystersteel en geelgoud combineert.

De Oyster-band beschikt over een nieuw blind bevestigingssysteem onder de bezel dat zorgt voor een ogenschijnlijk naadloze overgang van de horlogeband naar de kast. Hij is voorzien van een



Oysterclasp-vouwsluiting en het ingenieuze, gepatenteerde Easylink-verlengsysteem, waarmee de drager eenvoudig de horlogeband kan verlengen met ongeveer 5 mm, voor extra comfort onder alle omstandigheden.

# Meer technische informatie over de Sky-Dweller

Referentie 336934

## Kastmodel

---

### Type

Oyster, 42 mm, Oystersteel en witgoud

### Diameter

42 mm

### Materiaal

Wit Rolesor

### Bezel

Gekarteld, bidirectioneel draaibare Rolex Ring Command

### Oyster-constructie

Middenkast uit één stuk, vastgeschroefde achterkant en opwindkroon

### Opwindkroon

Geschroefd, Twinlock tweevoudig waterdicht systeem

### Horlogeglas

Krasbestendig saffierglas, Cycloop-lens boven de datum

### Waterdichtheid

Waterdicht tot 100 meter

## Uurwerk

---

### Type

Perpetual, mechanisch, automatische opwinding, twee tijdzones, jaarkalender

### Kaliber

9002, Manufactuur Rolex

### Precisie

-2/+2 sec/dag, na plaatsing in horlogekast

### **Oscillator**

Paramagnetische blauwe Parachrom-spiraalveer. Performante Paraflex-schokdempers

### **Opwinding**

Bidirectionele automatische opwinding via de Perpetual rotor

### **Gangreserve**

Ongeveer 72 uur

### **Functies**

Gecentreerde uur-, minuut- en secondewijzers. 24-uursaanduiding op niet gecentreerde schijf. Tweede tijdzone. Direct verspringende jaarkalender op 3 uur en snelle datuminstelling. Maandaanduiding via 12 openingen langs de rand van de wijzerplaat. Secondenstop voor nauwkeurige tijdsinstelling

## **Band**

---

### **Type**

Oyster, massieve driedelige schakels

### **Materiaal band**

Oystersteel

### **Sluiting**

Oysterclasp-vouwsluiting met comfortabele 5 mm Easylink-verlengschakel

## **Wijzerplaat**

---

### **Type**

Helderblauw

### **Details**

Zeer goed afleesbaar Chromalight-display met langdurige blauwe luminescentie

# Certificering

---

## Type

Superlative Chronometer (COSC- +  
Rolex-certificering na plaatsing in  
horlogekast)

# Ontdek meer op Rolex.com

**Alle intellectuele eigendomsrechten  
zoals handelsmerken, dienstmerken,  
handelsnamen, modellen en  
auteursrechten zijn voorbehouden.**

Niets van deze website mag worden  
gereproduceerd zonder voorafgaande  
schriftelijke toestemming. Rolex  
behoudt zich te allen tijde het recht  
voor om de modellen op deze website  
te wijzigen.

