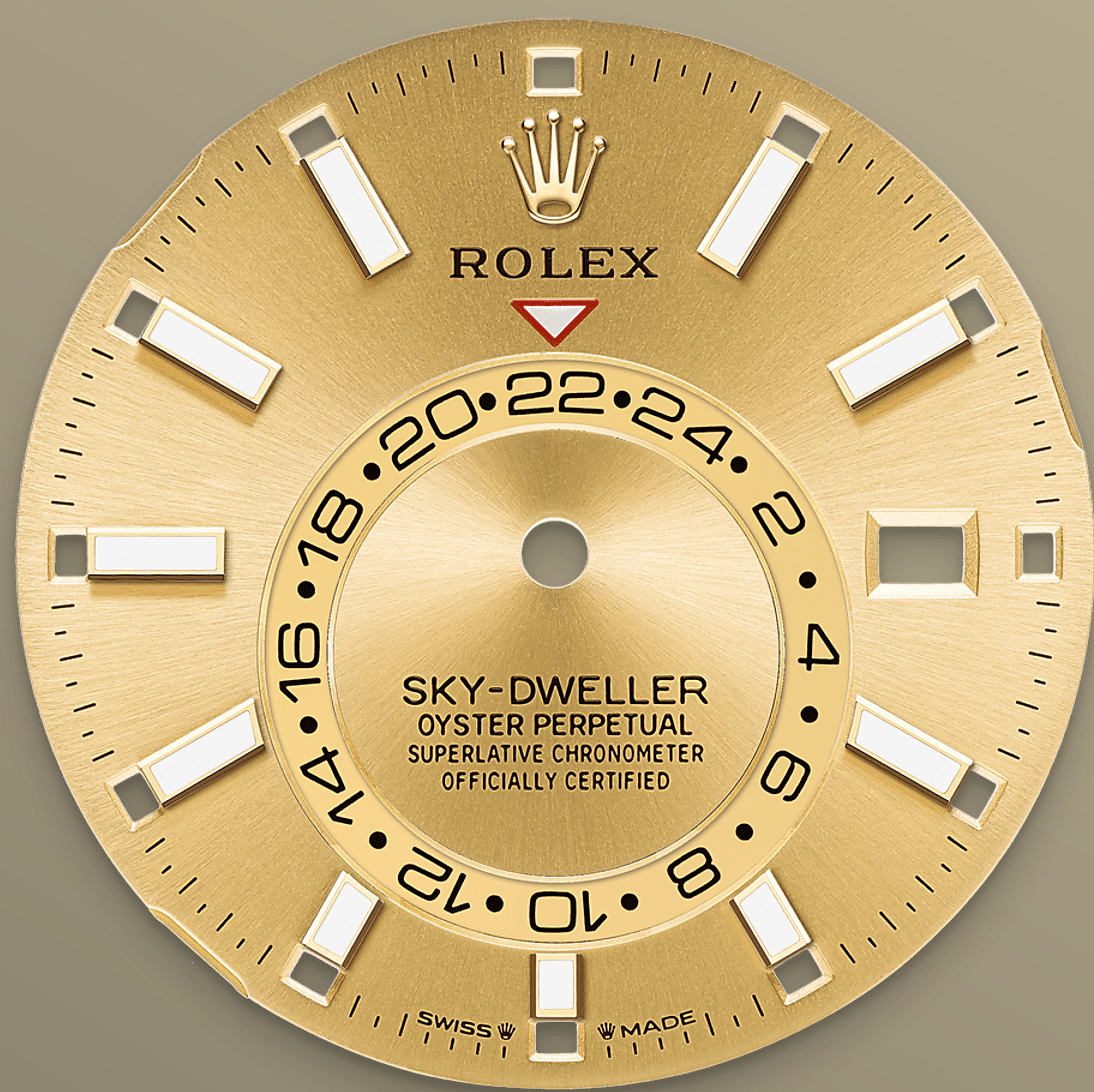




# Sky-Dweller

Oyster, 42 mm, geelgoud

**De Oyster Perpetual  
Sky-Dweller van 18 kt  
geelgoud, met een  
champagnekleurige  
wijzerplaat en een  
Jubilee-band.**



CHAMPAGNEKLEURIGE WIJZERPLAAT

## Een opvallend kenmerk

Een vaste, omgekeerde rode driehoek op de wijzerplaat wijst de gekozen referentietijd aan (bijvoorbeeld de tijd thuis of waar de reiziger meestal werkt) op de niet-gecentreerde 24-uurschijf. In één oogopslag maakt deze 24-uursaanduiding duidelijk onderscheid tussen dag en nacht in de andere tijdzone.

Een dieprode rechthoek die de maand aangeeft in een van de 12 vensters rondom de wijzerplaat, vormt een opvallend kenmerk van de Saros-jaarkalender. Het ingenieuze mechanisme maakt





DE GEKARTELDE BEZEL

## Een typisch kenmerk van Rolex

De gekartelde bezel van Rolex is een teken van onderscheid. Oorspronkelijk hadden de kartels van de Oyster-bezel een functie: ze dienden om de bezel aan de kast vast te schroeven en zo de waterdichtheid van het horloge te waarborgen.

Daarom waren de kartels identiek aan die op de achterkant van het horloge, die eveneens op de kast werd vastgeschroefd voor de waterdichtheid. Hiervoor werd specifiek Rolex-gereedschap





18 KT GEELGOUD

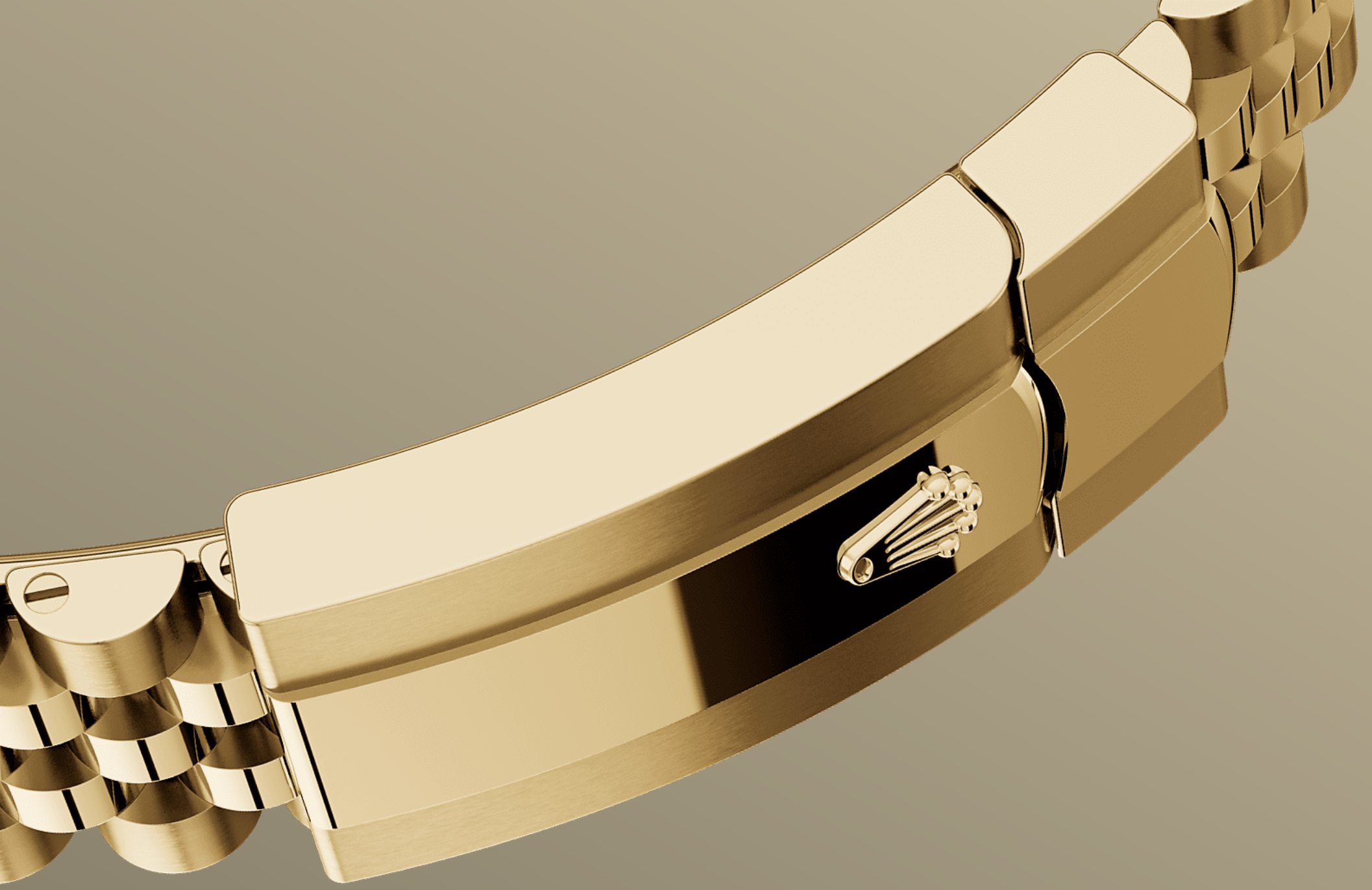
## Streven naar uitmuntendheid

Dankzij de eigen exclusieve gieterij heeft Rolex de unieke mogelijkheid om zelf 18 kt goudlegeringen van de hoogste kwaliteit te gieten. Afhankelijk van de hoeveelheid zilver, koper, platina of palladium die wordt toegevoegd, worden verschillende soorten 18 kt goud verkregen: geel, rosé of wit.

Ze worden gemaakt van alleen de zuiverste metalen. Voordat het goud wordt gevormd met de grootst mogelijke aandacht voor de kwaliteit,







DE JUBILEE-BAND

## Soepel en comfortabel

Deze soepele en comfortabele metalen band met vijf rijen schakels is speciaal ontworpen voor de Oyster Perpetual Datejust, die in 1945 werd gelanceerd.

De Jubilee-band op deze horloges is uitgerust met een Oysterclasp-vouwsluiting en het door Rolex ontwikkelde Easylink-verlengsysteem voor extra comfort waarmee de drager de band eenvoudig kan verlengen met ongeveer 5 mm. De band is bovendien voorzien van de gepatenteerde en door het merk ontworpen keramische inlegschijven



# Meer technische informatie over de Sky-Dweller

Referentie 336938

## Kastmodel

---

### Type

Oyster, 42 mm, geelgoud

### Diameter

42 mm

### Materiaal

Geelgoud

### Bezel

Gekartelde, bidirectioneel draaibare 'Rolex Ring Command'

### Oyster-architectuur

Middenkast uit één stuk, geschroefde achterkant en opwindkroon

### Opwindkroon

Geschroefd, dubbel waterdicht Twinlock-systeem

### Horlogeglas

Krasbestendig saffierglas, Cycloop-lens boven de datum

### Waterdichtheid

Waterdicht tot 100 meter

## Uurwerk

---

### Type

Perpetual, mechanisch, automatische opwinding, twee tijdzones, jaarkalender

### Kaliber

9002, Rolex-manufactuur

### Nauwkeurigheid

-2/+2 sec/dag, na plaatsing in horlogekast

### **Oscillator**

Paramagnetische blauwe Parachrom-spiraalveer. Performante Paraflex-schokdempers

### **Opwinding**

Bidirectionele automatische opwinding via de Perpetual rotor

### **Gangreserve**

Ongeveer 72 uur

### **Functies**

Gecentreerde uur-, minuut- en secondewijzers. 24-uursaanduiding op niet gecentreerde schijf. Tweede tijdzone. Direct verspringende jaarkalender op 3 uur en snelle datuminstelling. Maandweergave via 12 openingen langs de rand van de wijzerplaat. Secondenstop voor nauwkeurige tijdsinstelling

## **Band**

---

### **Type**

Jubilee, vijfdelige schakels

### **Materiaal band**

18 kt geelgoud

### **Sluiting**

Oysterclasp-vouwsluiting met comfortabele 5 mm Easylink-verlengschakel

## **Wijzerplaat**

---

### **Type**

Champagnekleurig

### **Details**

Zeer goed afleesbaar Chromalight-display met langdurige blauwe luminescentie

# Certificering

---

## Type

Superlative Chronometer (COSC- +  
Rolex-certificering na plaatsing in  
horlogekast)

# Ontdek meer op Rolex.com

**Alle intellectuele eigendomsrechten  
zoals handelsmerken, dienstmerken,  
handelsnamen, modellen en  
auteursrechten zijn voorbehouden.**

Niets van deze website mag worden  
gereproduceerd zonder voorafgaande  
schriftelijke toestemming. Rolex  
behoudt zich te allen tijde het recht  
voor om de modellen op deze website  
te wijzigen.

