



Submariner Date

Oyster, 41 mm, Oystersteel

**De Oyster Perpetual
Submariner Date van
Oystersteel met een
Cerachrom-ring van
groene keramiek en een
zwarte wijzerplaat met
brede, lichtgevende
uurmarkeringen.**



UNIDIRECTIONEEL DRAAIBARE BEZEL

Een hulpmiddel voor onder water

De draaibare bezel van de Submariner is een belangrijke functie van het horloge. De 60-minutenverdeling zorgt ervoor dat een duiker de duiktijd en decompressiestops nauwkeurig en veilig kan timen.

De Cerachrom-bezelring, die door Rolex gefabriceerd is van harde, corrosiebestendige keramiek, is zo goed als krasbestendig. De lichtgevende capsule op de nulmarkering

garandeert een perfecte afleesbaarheid, hoe donker het ook is. De gekartelde rand van de bezel is zorgvuldig ontworpen voor een uitstekende grip onder water, zelfs met handschoenen aan.

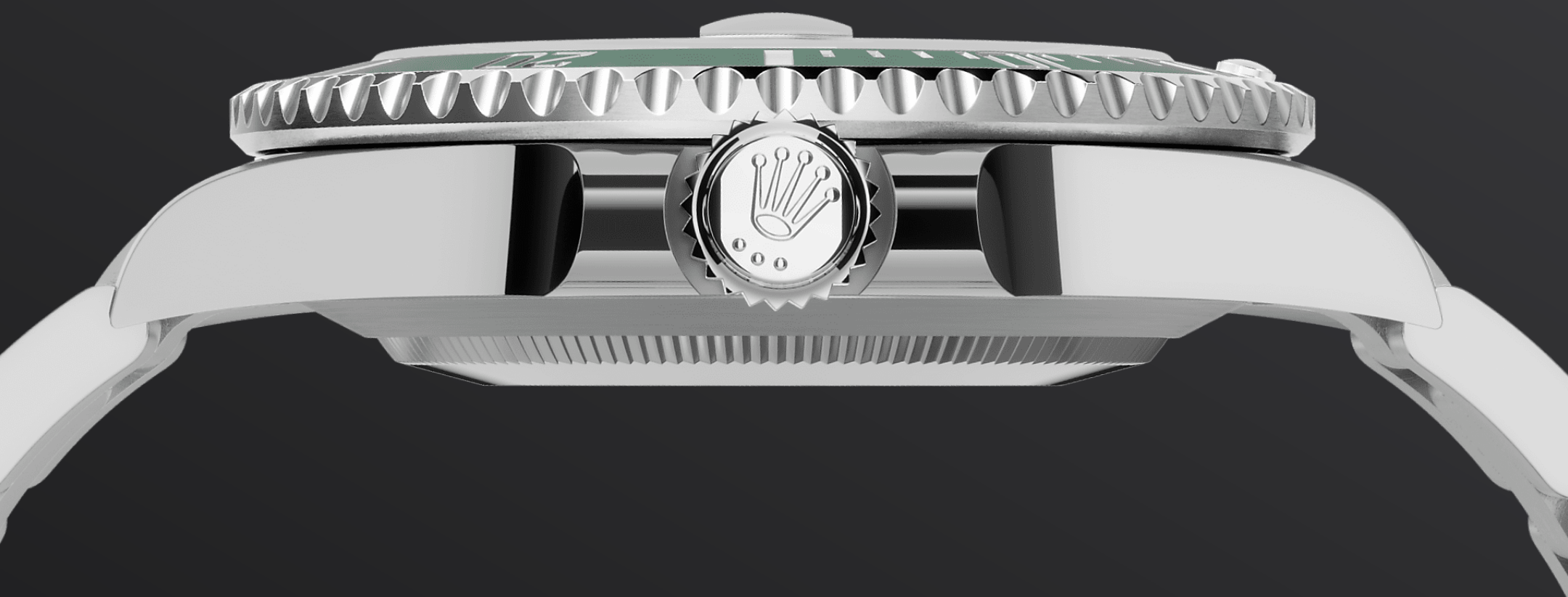


ZWARTE WIJZERPLAAT

Af leesbaarheid onder water

De lichtgevende Chromalight-display op de wijzerplaat zorgt voor een betere af leesbaarheid in het donker, wat voor duikers van essentieel belang is.

De uurmarkeringen met eenvoudige vormen – driehoeken, cirkels of rechthoeken – en de brede uur- en minuutwijzers zorgen ervoor dat het horloge direct en eenvoudig af te lezen is en het risico op verwarring onder water wordt vermeden.



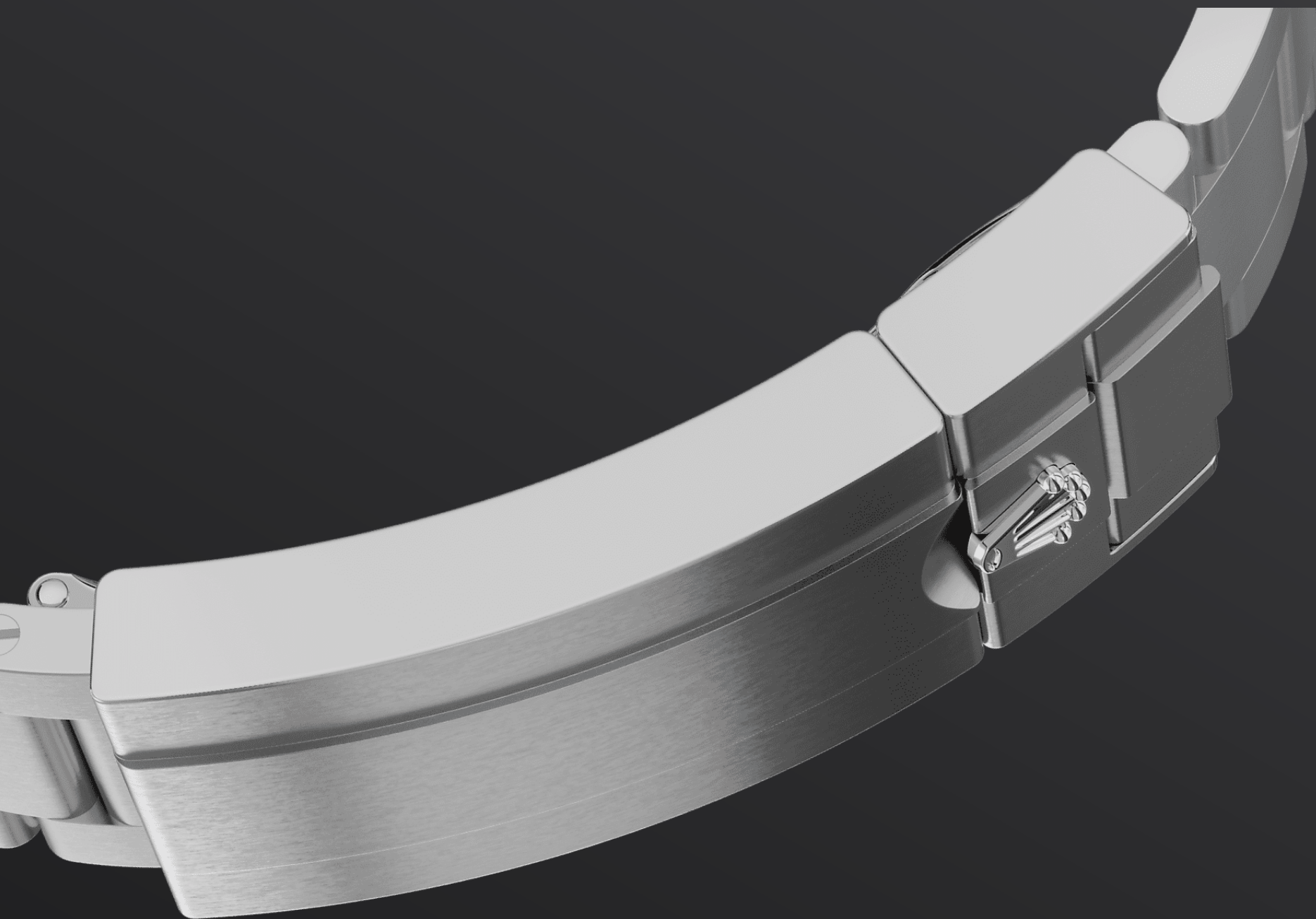
OYSTERSTEEL

Uiterst corrosie- bestendig

Rolex gebruikt Oystersteel voor zijn stalen horlogekasten. Oystersteel is speciaal ontwikkeld door het merk en behoort tot de 904L-staalsoort. Deze legeringen worden meestal gebruikt in de hightech-, ruimtevaart- en chemische industrie, waar maximale corrosiebestendigheid van essentieel belang is.

Oystersteel is uiterst bestendig, biedt een uitzonderlijke afwerking wanneer het gepolijst is

en blijft mooi, zelfs onder de meest extreme omstandigheden.



DE OYSTER-BAND

Een perfecte balans tussen vorm en functie

De Oyster-band is een perfecte balans van vorm, functie, esthetiek en techniek, ontworpen om zowel robuust als comfortabel te zijn.

Hij is voorzien van een Oysterlock-sluiting om onbedoeld openen te voorkomen, en van een ingenieus Glidelock-verlengsysteem waarmee de lengte van de band zonder gereedschap nauwkeurig kan worden afgesteld zodat het

horloge gemakkelijk over een duikpak kan worden
gedragen.

Meer technische informatie over de Submariner

Referentie 126610LV

Kastmodel

Type

Oyster, 41 mm, Oystersteel

Diameter

41 mm

Materiaal

Oystersteel

Bezel

Unidirectioneel draaibaar met 60-minutenverdeling, krasbestendige keramische Cerachrom-ring van groene keramiek, cijfers en schaalverdelingen met platina coating

Oyster-constructie

Middenkast uit één stuk, vastgeschroefde achterkant en opwindkroon

Opwindkroon

Geschroefd, Triplock drievoudig waterdicht systeem

Horlogeglas

Krasbestendig saffierglas, Cycloop-lens boven de datum

Waterdichtheid

Waterdicht tot 300 meter

Uurwerk

Type

Perpetual, mechanisch, automatische opwinding

Kaliber

3235, Manufactuur Rolex

Precisie

-2/+2 sec/dag, na plaatsing in horlogekast

Oscillator

Paramagnetische blauwe Parachrom-spiraalveer.
Performante Paraflex-schokdempers

Opwinding

Bidirectionele automatische opwinding via de Perpetual rotor

Gangreserve

Ongeveer 70 uur

Functies

Gecentreerde uur-, minuut- en secondewijzers. Direct verspringende datum met snelle instelling. Secondenstop voor nauwkeurige tijdsinstelling

Band

Type

Oyster, massieve driedelige schakels

Materiaal band

Oystersteel

Sluiting

Oysterlock-veiligheidsvouwsluiting met Rolex Glidelock-systeem voor lengteaanpassing

Wijzerplaat

Type

Zwart

Details

Zeer goed afleesbaar Chromalight-display met langdurige blauwe luminescentie

Certificering

Type

Superlative Chronometer (COSC- +
Rolex-certificering na plaatsing in
horlogekast)

Ontdek meer op Rolex.com

**Alle intellectuele eigendomsrechten
zoals handelsmerken, dienstmerken,
handelsnamen, modellen en
auteursrechten zijn voorbehouden.**

Niets van deze website mag worden
gereproduceerd zonder voorafgaande
schriftelijke toestemming. Rolex
behoudt zich te allen tijde het recht
voor om de modellen op deze website
te wijzigen.

